

平成 28 年 12 月 15 日

【冬時期の体型に関する意識調査】
「12 月」に体型を気にしている人は全体のわずか 6%！
～イベントが多い年末年始は 2 人に 1 人が体重増加している！？～

アサヒグループ食品株式会社

アサヒグループ食品株式会社（本社 東京、社長 唐澤範行）は、女性の美と健康を追求するダイエットサポート食品「スリムアップスリム」ブランドが運営するダイエットのためのコミュニティサイト「club SUS」の女性会員 1,375 人を対象に、2016 年 9 月 30 日（金）～10 月 28 日（金）の期間、インターネット上で、冬時期の体型に関する意識調査を実施し、「太っていると感じる」と回答した 1,083 名を対象に結果をまとめました。今回のアンケート結果から、最も太りやすい時期や冬時期の体型維持対策などの傾向が明らかになりました。

◇「冬時期の体型に関する意識調査」調査概要◇

調査期間：2016 年 9 月 30 日（金）～10 月 28 日（金）

調査方法：インターネットリサーチ

調査対象：club SUS 会員 20 歳～40 歳の女性 1,375 人

《調査結果概要》

- ※ 1,375 名中、「太っている」「やや太っている」と回答した 1,083 名のアンケート結果を集計。
- ① 2 人に 1 人が冬時期（「12 月」「1 月」）に最も体重が増加すると回答。
一方、外出が増える「12 月」に体型を気にするのは全体のわずか 6%という結果に。
- ② 体型維持のために心がけること、1 位は「野菜の摂取」。
- ③ 約 8 割は冬時期に「パンツスタイル」を好む傾向に。

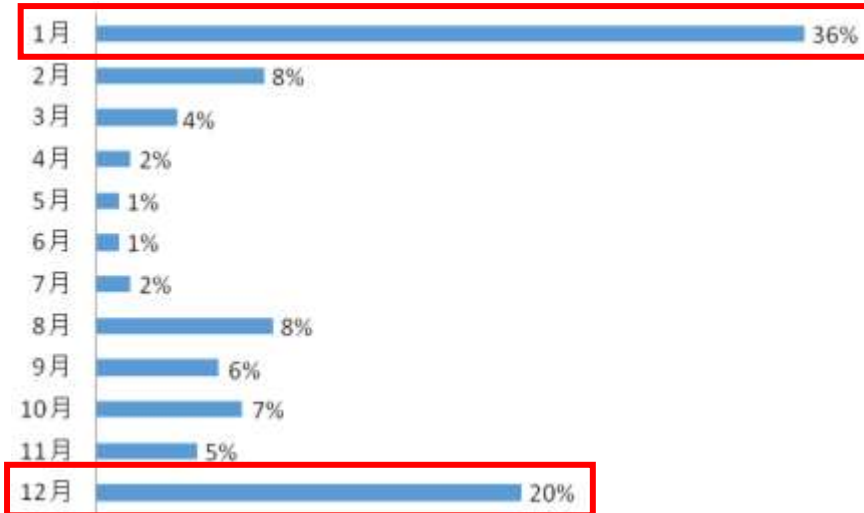
調査結果詳細

■ 2 人に 1 人が冬時期（「12 月」「1 月」）に最も体重が増加すると回答！

一方、忘年会など飲み会が増える「12 月」に体型を気にする人は全体のわずか 6%という結果に。

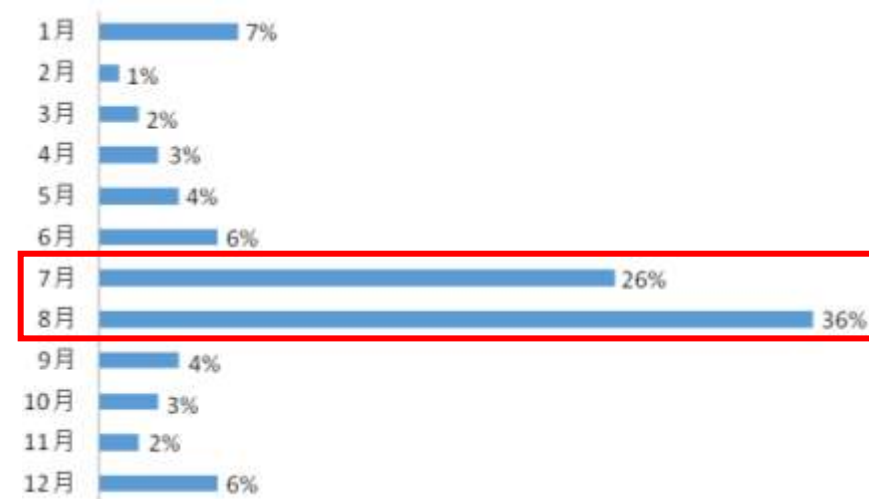
「年間を通じて、一番太っている月」について質問したところ、1 位が「1 月（36%）」、次いで「12 月（20%）」と、2 人に 1 人が冬時期に最も太っていると回答しました。また「一番体型を気にしている月」についての質問では、実際に体重が増加している冬時期ではなく、「8 月（36%）」「7 月（26%）」の夏時期の方が体型を気にしていることがわかりました。クリスマスや忘年会で外食が増え、体重増加の恐れがあるにも関わらず、冬時期には体型を気にしない傾向が明らかになりました。

Q. 年間を通じて、一番太っている月はいつですか？（単一） n=1,083



1位：1月	36%
2位：12月	20%
3位：8月	8%
2月	8%

Q. 年間を通じて、一番体型を気にしている月はいつですか？（単一） n=1,083

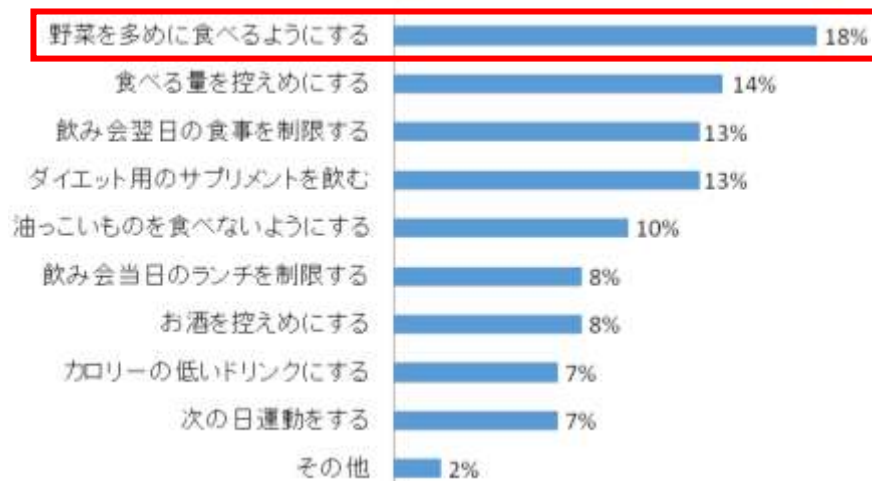


1位：8月	36%
2位：7月	26%
3位：1月	7%

■ イベントなどで外食が増える年末、太らない対策 第1位は「野菜を多めに摂取」

クリスマスや忘年会などのイベントで、外食の機会が増える年末。「太らない為にしている対策」について質問したところ、1位は「野菜を多めに食べるようにする(18%)」、2位は「食べる量を控えるようにする(14%)」、3位は「飲み会翌日の食事を制限する(13%)」「ダイエット用のサプリメントを飲む(13%)」という結果となりました。

Q. 会社などの忘年会で太らない為に行っている・していた対策はありますか？（複数選択可） n=1,083

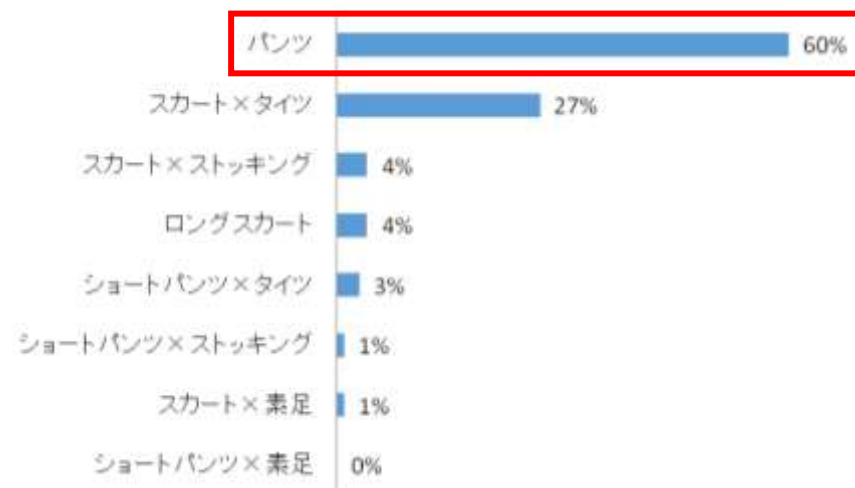


- 1位：野菜を多めに食べるようにする 18%
- 2位：食べる量を控えるようにする 14%
- 3位：飲み会翌日の食事を制限する 13%
- ダイエット用のサプリメントを飲む 13%

■ **冬のボトムスコーディネートはパンツスタイルが一番人気！**

「冬に一番着用するボトムスのコーディネート」について質問をしたところ、1位は「パンツ(60%)」、次いで2位は「スカート×タイツ(27%)」となりました。「パンツ」が半数以上を占め、冬時期はパンツスタイルが人気なことがわかりました。

Q. 冬に一番着用するボトムスのコーディネートは？（1つ選択可） n=1,083



- 1位：パンツ 60%
- 2位：スカート×タイツ 27%
- 3位：スカート×ストッキング 4%
- ロングスカート 4%

<商品についてのお問合せ先>

アサヒグループ食品株式会社 お客様相談室 電話：0120 - 630611