

2020年9月25日

**【9月26日（土）10時よりチケット発売スタート】**  
**「ミッキーマウス展 THE TRUE ORIGINAL & BEYOND」**

**2018年ニューヨークで大人気を博した展覧会**  
**「MICKEY: THE TRUE ORIGINAL」より日本初上陸作品が決定！**  
**- 野村哲也氏やブライアン・ロエッティンガー氏など世界で活躍するアーティストの作品が上陸 -**

朝日新聞社・日本テレビ放送網は、2020年10月30日（金）～2021年1月11日（月・祝）までの期間、ディズニー ミッキーマウスのスクリーンデビュー90周年を記念して2018年～2019年にニューヨークで開催された「MICKEY: THE TRUE ORIGINAL」の作品を中心とした「ミッキーマウス展 THE TRUE ORIGINAL & BEYOND」を森アーツセンターギャラリー（六本木ヒルズ森タワー52階）にて開催。9月26日（土）10時よりチケット販売を開始いたします。また、開幕まで一か月前に、ニューヨークから初上陸となる世界的アーティストらの選りすぐりの展示作品が決定しました。



Tetsuya Nomura

"Sketches from KINGDOM HEARTS Re:coded"



Brian Roettinger "(L)imitation of Sound"

2018年11月から2019年2月にかけてニューヨークで開催されたミッキーマウスのスクリーンデビュー90周年記念の展覧会「MICKEY: THE TRUE ORIGINAL」は、ニューヨークを拠点に活躍するダニエル・アーシャム、ブライアン・ロエッティンガーら、世界各国の現代アーティスト20人以上のインスタレーションが一堂に会しました。3か月の間に世界中から多くの人々が訪れ、大盛況のうちに幕を閉じました。

この度、日本展開幕まで一か月前にニューヨークから初上陸となる世界的アーティストらの選りすぐりの展示作品が決定。他のアーティストも追って公開となりますが、田名網敬一をはじめ、シリーズ累計出荷数3,300万本を誇る「KINGDOM HEARTS」シリーズのディレクター野村哲也によるオリジナルスケッチ等、世界で活躍する日本人アーティストの作品も公開します。

本展では、時代に合わせて変化し続け、常に未来を牽引しているミッキーマウスの進化を展望します。「原点=THE ORIGIN」、「現代=THE TRUE ORIGINAL」、「未来=& BEYOND」の3つのゾーンのうち、今回、ニューヨークから上陸する作品は「現代=THE TRUE ORIGINAL」ゾーンにて展示されます。

■展示作品（※一部抜粋）

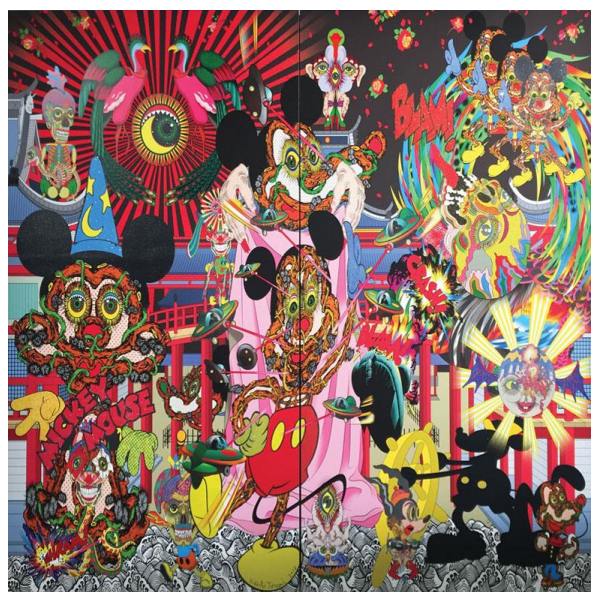


Daniel Arsham "Hiding Mickey"



London Kaye "Supersonic Skein"

※写真はニューヨーク展の展示風景。日本展に向けて再制作。



Keiichi Tanaami "Mickey's Japan Tourism"



James Jean "Mickey Eden"



## ■アーティスト紹介（※一部抜粋）



### ジェームス・ジーン (James Jean)

台湾生まれ。異なるジャンルを股にかけ、想像力に富むアプローチで作品を生み出す卓越した技能を持つことで知られる。世界中で作品が展示され、ハイブランドの世界的なキャンペーンでコラボレーションも行った。



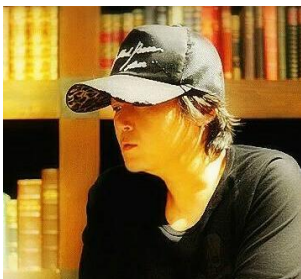
### ダニエル・アーシャム (Daniel Arsham)

ニューヨークを拠点に活動する現代アーティスト。美術、建築、パフォーマンスなどジャンルの境界を越えた作品が多数。何げない日常空間やかたちを人々の想像を超えるアートで表現している。



### 田名網敬一

東京生まれ。1960年代からグラフィックデザイン、イラストレーション、ファインアートなどジャンルを横断して、精力的な創作活動を続けている。挑戦的なテーマや実験的な手法が生み出す作品はこれまでに何度も現代アート界を揺るがしてきた。



### 野村哲也

日本のゲームアーティスト、ディレクター、デザイナー。「FINAL FANTASY」「KINGDOM HEARTS」シリーズで有名。2020年11月11日には「KH」シリーズ初のリズムアクションゲーム『KINGDOM HEARTS Melody of Memory』を発売予定。



### ブライアン・ロエッティンガー (Brian Roettinger)

ロサンゼルスを拠点に活動するグラフィックデザイナー、アーティスト。音楽業界の仕事を手がける一方で、キュレーション、出版、編集、執筆、演出と幅広い分野で活躍している。



### ロンドン・ケイ (London Kaye)

ニューヨークのブルックリンを拠点とするストリートアーティスト。独自のかぎ針編みを用いて毛糸でアート作品をつくる手法は、メディアや世界的ブランド、ソーシャルメディア上のファンらの注目を集めている。

## 【ミッキーマウス展 THE TRUE ORIGINAL & BEYOND 開催概要】

会期 : 2020年10月30日(金)～2021年1月11日(月・祝) ※会期中無休  
開館時間 : 10:00～20:00  
※火曜は17時まで(ただし、11月3日、12月29日、1月5日は除く)  
※入館は閉館時間の30分前まで  
会場 : 森アーツセンターギャラリー(六本木ヒルズ森タワー52階)  
主催 : 朝日新聞社、日本テレビ放送網、森アーツセンター  
協賛 : ディズニー★JCBカード、株式会社エイブル、株式会社スタジオアリス  
特別協力 : ウォルト・ディズニー・ジャパン  
入館料(税込) : 一般(大学生以上)2,800円、中高生2,000円、小学生1,200円 ※未就学児無料  
公式サイト : mtob.exhibit.jp  
公式Twitter : @mtob\_official ([https://twitter.com/mtob\\_official](https://twitter.com/mtob_official))  
お問い合わせ : 03-5777-8600 ハローダイヤル(8時～22時)

## 【チケットのご案内】

発売日 : 2020年9月26日(土)10時発売(日時指定入館券)

「ミッキーマウス展」では、混雑を緩和し、お客様に安全かつ安心してご観覧いただくため、日時指定の予約制を導入します。ご観覧には「日時指定入館券」が必要です。詳しくは、[展覧会公式サイト](#)をご確認ください。

※未就学児は入館無料。「日時指定入館券」のお申し込みは不要です。※障がい者手帳をお持ちの方とその介助者(1名まで)は入館無料。「日時指定入館券」のお申し込みは不要です。直接ご来館の上、3階チケットカウンターにて障がい者手帳をご提示ください。※ご購入後の変更、払い戻し、再発行はできません。※学生券をご利用の場合、ご来館時に学生証をご提示いただく場合がございます。※本展では、団体券の販売はございません。※ご入館に際して体温モニタリングおよび検温、マスクの着用は必須となりますので、予めご了承ください。※ご来館前に公式サイトで詳細(日時指定制など)、注意事項を必ずお読みください。

## 【来場者特典】

来場者特典として、「ミッキーマウス展 THE TRUE ORIGINAL & BEYOND」オリジナルエコバッグ(全4種)のうち、いずれか1つプレゼントいたします。※未就学児は対象外です。 ※十分な数量をご用意しておりますが、なくなる場合がございます。 ※非売品です。 ※画像はイメージです。※ランダム配布のため絵柄はお選び頂けません。



## 【新型コロナウイルスに関するご案内】

新型コロナウイルス感染症の状況により、展覧会の内容・会期等が変更となる場合がございます。変更の場合は、随時、[展覧会公式サイト](#)でお知らせいたします。