

祝・10周年☆豪華ラインナップを発表！全国各地の絶品アイスが集結！

GW はアイス好きの楽園空間で特別体験を♪

2025年4月25日（金）～5月6日（火・振休）

アイスマン福留氏監修による「アイスクリームミニ博物館」を初開催

『あいぱく®』は2015年のゴールデンウィーク、原宿での初開催から10周年の節目を迎えました。ご支援いただいた皆様への感謝を込めて、今年も"アイス好きの楽園"を新宿住友ビル三角広場で開催します。今回の『あいぱく® Premium』では、全国各地から厳選された"他では味わえない"絶品アイスが一堂に会します。12日間にわたり、日本全国の知られざる名店から集めた逸品の数々をお楽しみいただけます。この特別な10周年を記念するゴールデンウィーク、唯一無二のアイス体験で心も舌も満たされる至福のひとつをお過ごしください。



25ブランド・150種類以上の逸品が集結

累計来場者数 440 万人を誇る日本最大のアイスクリームイベント『あいぱく®』が今年も開催されます。今回は過去の開催で人気を博した店舗をはじめ、通常はその土地でしか味わえない希少なメニューなど、25ブランド、150種類以上の珠玉のアイスが勢揃いします。

すべての商品は、日本を代表するアイスクリーム専門家『アイスマン福留』を中心に、「一般社団法人日本アイスマニア協会」会員が厳選。真のアイス愛好家の視点から選び抜かれた魅力溢れるラインナップをご堪能いただけます。

会場では保冷バッグ（ドライアイス付き）を販売するほか、ドライアイスの単品販売（180円）も実施。ご自宅の保冷バッグのお持ち込みも歓迎いたします。

毎年多くの来場者で賑わう『あいぱく®』は、今年さらにパワーアップ。ゴールデンウィーク期間中の必訪スポットとして、ご家族やご友人との来場はもちろん、お一人様でも存分にお楽しみいただける、**一期一会の"特別なアイス体験"**をお届けします。

◆出品商品

ミントソフト (600 円) / HAKKA'DO (薄荷堂)

あいぱく初登場! 北海道北見の老舗「HAKKA'DO (薄荷堂)

」があいぱくに初参戦。天然和種ハッカを使用した商品を手がける専門店です。ハッカ本来の爽やかな香りと清涼感を最大限に引き出し、伝統と革新を融合させた逸品を提供しています。今回のミントソフトは、オホーツク産の新鮮な牛乳と厳選された道産グラニュー糖に和種ハッカを絶妙に調和させた一品。なめらかな舌触りとほど良いミントの風味が絶妙なハーモニーを奏でます。本物の和ハッカが織りなす北海道の風味をお楽しみください。



テイスタートリプル (850 円) / Million Dollar Ice Cream Parlor

あいぱく初登場! 2024年4月に神奈川県横須賀市に誕生した、アメリカ人をも魅了する日本生まれのクラフトアイスクリーム専門店。天然由来の原材料にこだわり、添加物を最小限に抑えた、子どもから大人まで安心して楽しめる逸品を提供しています。混ぜ込む焼き菓子やソース、驚きのベーコンまで、すべて自家製にこだわった本格派です。



牧場のミルクソフト食べくらべ (1,200 円) / ミルクのくるみ

あいぱく特別コンテンツ! 3種類の異なる牛乳を贅沢に食べくらべできる特別企画が実現。コクと濃厚さが特徴の「ブラウンスイス」、甘みと旨みが際立つ「ジャージー」、すっきりとした飲み心地の「ホルスタイン」。それぞれの個性が光る味わいを一度に楽しめる贅沢な一品です。

ソフトクリーム激戦区・北海道十勝(帯広)の名店『カントリーホーム風景』の自社牧場の牛乳を使用。生乳本来の美味しさを活かすため、生クリームやバターなどを加えず仕立てたこだわりの逸品です。生乳ならではの深いコクがしっかりと味わえながらも、後味はすっきりとした絶妙なバランス。本場の味を是非お楽しみください。



ピスタチオソフトクリーム (950 円) / MAX PISTACHIO

あいぱく初登場! 有楽町に本店を構えるピスタチオ専門店「MAX PISTACHIO」が手掛ける限定メニュー。ソフトクリームをはじめ、人気のドバイチョコや、本場イタリアのスイーツ「カンノーリ」を使ったメニューなど、最高級イタリア産シチリア島のピスタチオを贅沢に使用した**あいぱく限定**の本格メニューを用意。ピスタチオ好きには見逃せない!



「も」がいっぱい (1,200 円 ※写真左) / 桃農家カフェ ラペスカ

あいぱく人気商品! フルーツ王国・山梨県の桃農園『ピーチ専科ヤマシタ』が運営する人気カフェが今年も登場。こだわりの農法で育てた桃やぶどうを皮ごと贅沢に使用し、自社工場で丁寧に手づくりしたジェラートをその場で提供します。2025年の桃収穫前に桃を存分に味わえる『「も」がいっぱい』を**あいぱく先行発売**。旬を先取りする贅沢な味わいをお楽しみください。



桔梗信玄ジェラート極 (540 円) / 桔梗屋

あいぱく新登場! 2015年の開催当初から不動の人気を誇る『桔梗屋』から待望の新商品が登場。老舗和菓子店ならではの技が光る新作は、バニラアイスに桔梗信玄棒(きなこ棒)を贅沢に混ぜ合わせた、最旬の"ハイブリッドアイス"。さらに、外はカリッとした食感が楽しめる「桔梗信玄餅万寿」を1個トッピング。贅沢な風味と食感のハーモニーをご堪能ください。



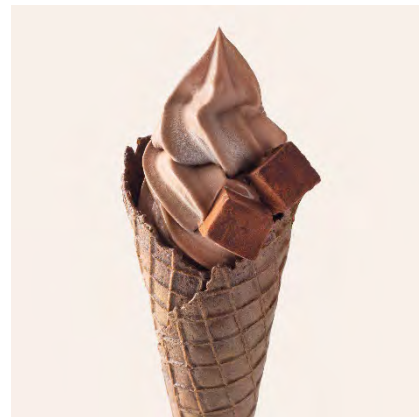
ジャージー牛乳ソフト (750 円・写真左) / 自然素材の菓子工房 ましゅれ

あいぱく人気商品! 北海道産の無添加ケーキ&ソフトクリーム店『ましゅれ』が今年も登場。北海道以外でましゅれのソフトクリームを味わえるのはあいぱくだけの特別な機会です。美瑛町放牧酪農場のジャージーミルクと砂糖のみで作られた無添加ソフトは絶品。その場で焼き上げる自社手作りコーンは繊細な味わいが特徴です。今回は**あいぱく限定商品**として、苺を贅沢にトッピングした「**苺パフェ**」を数量限定で提供いたします。



生チョコソフトビターチョコレート／シルスマリア

あいぱく人気商品！横浜発、生チョコレート発祥の名店「シルスマリア」が今年も出店。深煎りカカオの香ばしさと上質なバニラの香りが調和した大人向けの「シルスビター」を使用したソフトクリームは、店舗でも人気の逸品です。チョコレートソフトクリームや生チョコフレーバーの愛好家には見逃せない一品。さらに、『生チョコソフト ブラッドオレンジ』を「**あいぱく®**」で**先行発売**。この機会をお見逃しなく。



※表示価格は税込みとなります。 ※写真はイメージです。

※販売数には限りがございます。

さらに充実のラインナップ

上記以外にも、お土産用のカップアイスを多数ご用意しております。過去の人気商品はもちろん、北海道北見の老舗「ハッカ堂」の『チョコチップミント』や『塩ミルクミント』、徳島県のジェラート屋「ナルージェ」が手がける鳴門の豊かな恵みをモチーフにした保存料・着色料不使用のジェラートが新たに登場。

さらに、**こだわりの3種類の高カカオアイスの食べ比べ**が楽しめる『DO カカオ』や、イタリア産シチリア島のピスタチオを贅沢に使用した『MAX PISTACHIO』のピスタチオアイスクリームなど、**あいぱく®限定商品**も多数ご用意しております。

会場内には**アイス評論家・アイスマン福留氏おすすめのアイスコーナー**も特設。その場でお召し上がりいただくことはもちろん、お持ち帰りも可能です。最新情報は、あいぱく®公式HP、SNSをぜひチェックしてください。



アイスマン福留監修『アイスクリームミニ博物館』初開催！

日本のアイスクリーム文化を深掘りする特別企画

アイスクリーム評論家『アイスマン福留』氏の全面監修のもと、アイスクリームの歴史と魅力を紐解く特別展示空間が誕生します。懐かしの名作から、入手困難な幻のアイスのパッケージまで、貴重なコレクションを一堂に展示。



この特別な空間では、日本のアイスクリーム文化の変遷、時代を反映したパッケージデザインの美学、革新的な商品開発の歴史、そして唯一無二のユニーク商品まで、アイスクリームの多彩な魅力を立体的に体験いただけます。アイスクリームマニアはもちろん、デザインや食文化に興味をお持ちの方にも必見の内容です。

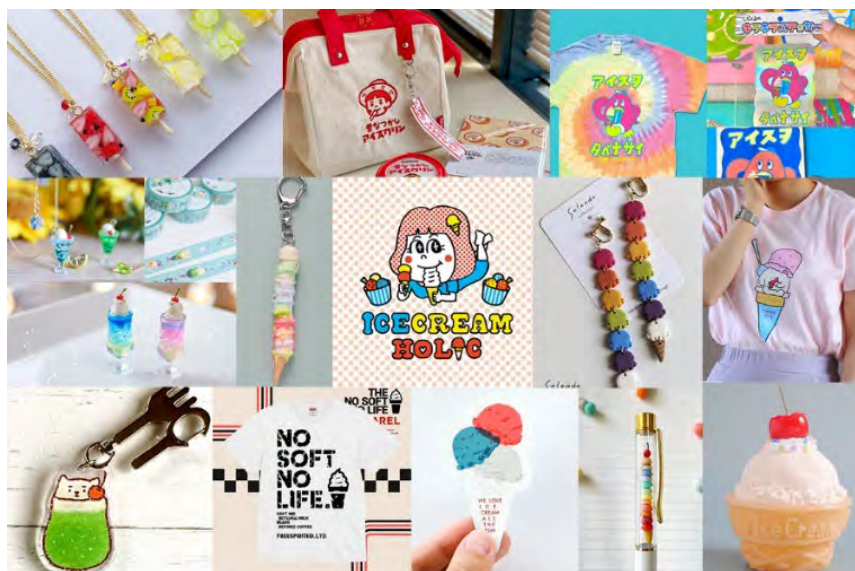
【入場料】

- 「あいぱく」 入場チケットをお持ちの方：350円
- アイスクリームミニ博物館のみのご入場：500円

※写真はイメージとなります。

『ICECREAM HOLIC』 同時開催！

昨年大好評だった、アイスクリームをテーマにした創作雑貨の祭典『ICECREAM HOLIC』を同時開催いたします。アイスクリームに情熱を注ぐクリエイター作品が集結、甘くて冷たい世界から着想を得た唯一無二の作品の数々をご覧ください。作家それぞれの視点で表現されたアイスクリームの世界は、見る人の心を掴んで離しません。アイスクリームの楽しさを日常に取り入れる、特別なアイテムとの出会いをお楽しみ



ください。

【全天候型】新宿の中心で楽しむアイスの祭典

駅直結の快適空間で、天候を気にせず満喫

『あいぱく® Premium』は、新宿住友ビル三角広場で開催されます。会場は「都庁前」駅から直結徒歩1分、新宿駅からも徒歩10分圏内という抜群のアクセス環境を誇ります。ビジネスエリアの中心という立地は、仕事帰りのご来場や、お買い物の合間の気軽な立ち寄りにも最適です。

最大天井高25mの開放感あふれる室内空間は、空調完備で季節を問わず快適な温度をキープ。春の気まぐれな天候に左右されることなく、ゆっくりとアイスクリームをお楽しみいただけます。

駅から濡れずにアクセスできる直結設計により、突然の雨でも傘いらず。天候による開催中止の心配もなく、計画通りのおでかけが可能です。アイス好きの皆様へ、どんな天気でも最高の体験をお約束します。



◆あいぱく® Premium とは

今回は、「あいぱく®」がパワーアップした「あいぱく® Premium」での開催。“**アイス好きの樂園空間**”というコンセプトはそのままに、より充実した内容になっています。

- ・真夏の暑さも、雨風も気にならない！駅直結の全天候型会場での開催
- ・アイスクリームの歴史や、懐かしいパッケージが楽しめる展示も開催（アイスクリームミニ博物館）
- ・アイスクリームだけではなく、アイスクリームのグッズも販売（ICECREM HOLICの同時開催）
- ・アイスに関するエンタメ要素コンテンツが満載！



- ・会場内に300席以上の大型エートインスペースをご用意
- ・入場料：大人（中学生以上）500円（当日券のみ）、子供（小学生以下）無料
- ・各日先着5,000名様に「あいぱく®オリジナル記念リストバンド」をプレゼント

◆お持ち帰り大歓迎!!あいぱく®オリジナル保冷バック（ドライアイス付）

『あいぱく®』では、会場でアイスを楽しんでいただくのはもちろんですが、「お土産として持ち帰って家でゆっくり食べたい！」という方のために、お持ち帰り用の「あいぱく®」オリジナル保冷バック（ドライ

アイス付き)を販売いたします。価格は600円(税込)です。会場と一緒に来られなかったお友達やご家族へのお土産として、ご自身用としても最適です。ご自宅でも「あいぱく®」の気分を楽しんでいただけます。また、保冷バッグをご持参いただければ、ドライアイスのみ(180円)でご購入いただくことも可能です。保冷機能のないエコバッグでのお持ち帰りは、アイスの品質劣化につながるため推奨しておりません。お持ち帰りをご希望の方は、会場で保冷バッグをお買い求めいただくか、保冷機能のあるバッグをご持参ください。

◆「あいぱく®」のご当地アイスをご自宅にお届け！

遠方でイベントにお越しいただくことが難しいお客様向けに、ご自宅でも「あいぱく®」の気分を味わえるよう通販も行っておりますので、ぜひこちらもお楽しみください。

●ご当地アイス通販「あいぱく®ONLINE」 <https://www.i-89.shop/>

◆一般社団法人アイスマニア協会について

一般社団法人日本アイスマニア協会は、アイスクリームに関する検定試験「アイスマニア検定」の合格者で構成される団体です。会員数は13,500名を超え(2024年12月時点)、アイスクリーム愛好家の全国ネットワークを形成しています。

"Cool Ice Japan"をコンセプトに掲げ、ご当地アイスを通じた地域活性化と日本のアイスクリーム産業の発展に貢献することを使命としています。代表理事を務めるアイスマン福留氏のもと、アイスクリーム万博「あいぱく」の企画・運営、各メーカー協力による新作アイス試食会「アイスマニア☆ミーティング」などを主催しています。

・一般社団法人 日本アイスマニア協会 : <http://www.icemania.jp/>

◆アイスマン福留について

1973年東京都足立区生まれ。年間1,000種類以上のアイスを食べるアイス評論家。2011年に「コンビニアイス評論家」として活動を開始し、月間アクセス数100万PVを誇る情報サイト「コンビニアイスマニア」を運営。

アイスクリームの専門家として、バラエティー番組やニュース番組に多数出演。業界専門紙への執筆、商品プロデュース、小学校での「アイスの授業」など、「アイスクリーム」を軸とした多方面での活動を展開。2014年に『一般社団法人 日本アイスマニア協会』を設立し、代表理事に就任。自他共に認める「日本一アイスクリームと向き合う男」。著書：『日本懐かしアイス大全』『日本アイスクロニクル』『日本ご当地アイス大全』(辰巳出版)。



イベント開催概要

- 名称：アイスクリーム万博「あいぱく® Premium TOKYO 2025」
- 開催日時：2025年4月25日(金)～5月6日(火・振休)
- 開催時間：11:00～19:30(最終日6日は18:00閉場)
- 開催場所：新宿住友ビル 三角広場
- 住所：東京都新宿区西新宿2丁目6番1号

- 入場料：(完全キャッシュレスとなります。)

大人(中学生以上) 450円(前売りチケット) / 500円(当日券)

子供(小学生以下) 無料

決済はキャッシュレスを導入しております。

一部(ICECREM HOLICの実演ブース等)を除き、会場内の買物、飲食ではキャッシュレス決済のみで現金は使用できませんのでご了承ください。

チケット購入はこちらから↓

<https://www.kkday.com/ja/product/182992?cid=19371&ud1=press>

- テイクアウト：アイスのお持ち帰りをご希望の方には、会場にて「保冷バッグ+ドライアイス」を販売しております。
 - 記念リストバンド：各日先着5,000名様に「あいぱく®オリジナル記念リストバンド」をプレゼント！リストバンドは全7色あり、毎日カラーが変わります。あいぱく®来場記念品として、アイスクリーム好きの方はぜひコンプリートを目指してください。
 - 主催：「あいぱく®」実行委員会
 - 企画・運営：一般社団法人日本アイスマニア協会、株式会社アイスクリーム・ラバー
- ※状況により営業日や時間、イベント内容などに変更が発生する場合がございます。予めご了承ください。



協賛企業様募集のご案内

国内最大のアイスクリームフェスティバルとして確固たる地位を確立した「あいぱく®」は、今年もさらなるスケールアップを実現し開催いたします。12日間にわたる本イベントでは、F1層(20歳~34歳の女性)、F2層(35歳~49歳の女性)を中心に、10万人の来場者を見込んでおります。

過去の開催実績では、各種メディアの取材や生中継が多数入り、人気店舗には行列が絶えません。この待ち時間に来場者が大型ビジョンに接する機会が自然と生まれ、効果的な企業PRが可能となります。さらに、あいぱく®公式アカウントやイベント監修者であるアイスマン福留を含め、SNS総フォロワー45万人へのリーチが見込まれ、広範なプロモーション効果が期待できます。

この度、イベントの成功と来場者への価値提供の充実を目指し、協賛企業様を募集いたします。ブース出展

はもちろん、約 564 インチ (W12.5m×H7m) の 4K 大型ビジョンでの CM 放映、サンプリング実施、公式 HP バナー掲載、会場内看板パネルへのロゴ掲出など、多様な協賛プランをご用意。アイスクリーム業界に限らず、幅広い分野の企業様との連携を通じて、本イベントを新たな価値創造の場とし、参加者に一層の感動体験を提供したいと考えております。



2024 年に新宿住友ビル三角広場で開催された「あいぱく® Premium TOKYO 2024」の様子

本イベントの趣旨にご賛同いただき、ご協賛を賜りますよう、何卒よろしくお願い申し上げます。協賛金はイベントの運営費用に充当させていただきます。詳細についてはお気軽にご相談ください。

具体的な販売商品や概要については、「あいぱく®」オフィシャルサイトをご確認ください。

- ・「あいぱく®」オフィシャルサイト：<https://www.i-89.jp>
- ・ X : <https://x.com/i89fes> (ハッシュタグは #あいぱく)
- ・ Facebook : <https://www.facebook.com/i89jp>
- ・ Instagram : <https://www.instagram.com/i89fes>
- ・ 通販「あいぱく®」ONLINE : <https://www.i-89.shop/>

◆チケット詳細

1. 【前売】あいぱく入場チケット / 450 円 (10%OFF)
2. 【前売】あいぱく入場チケット+アイスクリームミニ博物館チケット / 800 円 (20%OFF)
3. 【数量限定】アーリーオープンチケット+あいぱく入場チケット / 950 円
4. 【数量限定】アーリーオープンチケット+あいぱく入場チケット+アイスクリームミニ博物館チケット / 1,300 円
5. アイスクリームミニ博物館チケット / 500 円

※1~4 については、2025 年 4 月 24 日(木)23:59 までの販売期間となります。

※アーリーオープンチケットは、当日 10:30 までにご来場いただける方を対象としております。10:30 以降にお越しの場合、アーリーオープンの特典をご利用いただけませんので、予めご了承ください。

▼購入サイト

<https://www.kkday.com/ja/product/182992?cid=19371&ud1=press>

FAX 返信用紙
03-6823-4762

※大変お手数ですが、取材にお越し頂ける場合は本紙に必要事項を記入いただき、
下記FAX番号もしくは、メールにてご返信いただきますようお願い申し上げます。

FAX番号：03-6823-4762 メール：i89@icemania.jp 株式会社アイスクリーム・ラバー宛

貴社名	
貴媒体名	
部署名・役職	
ご芳名	
TEL	
FAX	
メール	@
ご同行者	名
取材予定時間	月 日 午前・午後 時 ~ 時
アイスマン福留への インタビューのご希望	有 ・ 無

取材予定日時は仮でかまいませんので、ご記入をお願い致します。

お申込み状況によっては取材のお時間を変更させていただく場合もございます。

お問い合わせ先

■ イベント当日の取材の連絡先、商品やイベントに関するお問い合わせ

株式会社アイスクリーム・ラバー 担当：下西（ i89@icemania.jp ）

TEL : 03-6823-4761

<会場へのアクセス>

「都庁前」駅直結（都営大江戸線）

「西新宿」駅徒歩 4 分（丸ノ内線）

「新宿」駅徒歩 8 分（JR 線他）

地図 URL → <https://goo.gl/maps/ybw5BezhuY9WeKBA>

