

## 資生堂パーラー 銀座本店 “リニューアルオープン1周年記念フェア”

資生堂パーラー 銀座本店はおかげさまで2020年11月1日に「革新と継承」をコンセプトとしたリニューアルオープンから1周年を迎えます。これを記念して東京銀座資生堂ビルの銀座本店レストラン、銀座本店サロン・ド・カフェ、銀座本店ショップにて“リニューアル1周年記念フェア”を2020年11月1日(日)～11月29日(日)まで開催いたします。

資生堂の企業使命である「BEAUTY INNOVATIONS FOR A BETTER WORLD (ビューティイノベーションでよりよい世界を)」を食と文化の分野で担い、伝統を守りながらも新しく美しい価値を提供し続ける資生堂パーラー。代々受け継ぐ変わらぬおもてなしの精神をすべてのベースに置き、お客さまの笑顔を迎えるべく、さらにより深い居心地の良さを追求し、メニューやサービスを進化させ発信してまいります。

皆さまのご来店をスタッフ一同、心よりお待ちしております。

### 【銀座本店レストラン】

リニューアルオープン1周年記念  
銀座モダンスペシャルコース(終日) 8,500円  
2020年11月1日(日)～11月29日(日)



#### 【前菜】

千葉県産伊勢海老のサラダ 資生堂パーラースタイル

#### 【スープ】

伝統のコンソメスープ

または

オニオングラタンスープ(+500)

#### 【クロケット】

可愛いミックスクロケット

～お好みの魚料理・肉料理とライスを1品ずつお選びください～

#### 【魚料理】

本日の鮮魚のポワレ

舌平目で包んだ帆立貝のソテー ウニのソース(+¥500)

#### 【肉料理】

仔牛ロース肉のカツレツ ミラノ風

飛騨牛フィレ肉のステーキ お好みのソースで(+¥1,500)

#### 【ライス】

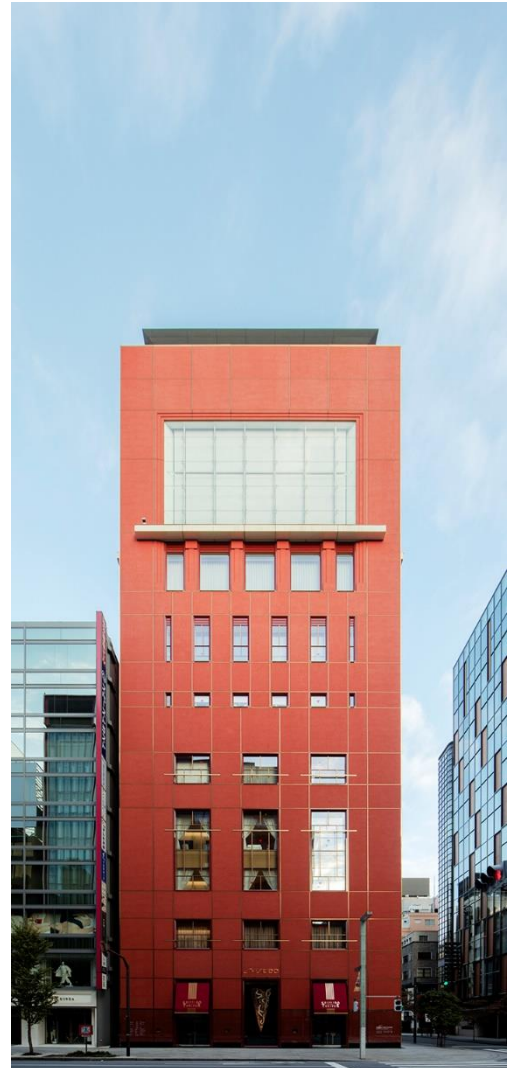
ビーフカレーライス／ハヤシライス／ビーフとキノコのピラフ

#### 【デザート】

和栗のパパロア 抹茶のアイスクリームを添えて

#### 【コーヒー】

\*こちらのメニューをご注文の方には、銀座本店ショップ限定商品“金平糖”を1個プレゼントいたします。(プレゼントは限定数になり次第、終了いたしますのでご了承ください。)



リニューアルオープン1周年記念  
銀座モダンスペシャルランチ(16時まで) 5,000円  
2020年11月1日(日)～11月29日(日)



#### 【前菜】

千葉県産伊勢海老のサラダ 資生堂パーラースタイル

#### 【スープ】

本日の温かなスープ

#### 【クロケット】

可愛いミックスクロケット

～お好みのメイン料理とライスを1品ずつお選びください～

#### 【メイン料理】

本日のお魚料理

舌平目で包んだ帆立貝のソテー ウニのソース(+¥500)

本日のお肉料理

和牛フィレ肉のグリル(+¥1,000)

#### 【ライス】

ビーフカレーライス／ハヤシライス／ビーフとキノコのピラフ

#### 【コーヒー】



リニューアルオープン1周年記念  
 “1日限定20食”低糖質版オムライス 2,600円  
 2020年11月1日(日)～11月29日(日)

鶏やきのこをたっぷりを使い、米や大豆粉などで工夫をこらし、どこか懐かしい伝統の味や見た目はそのままに、食べ応えのある逸品に仕上げました。\*糖質量 34.3g

低糖質版お薦めセット +1,700円  
 伝統のコンソメスープ/サラダ

\*糖質量は「食・楽・健康協会」算出値です(七訂食品標準成分表 利用可能炭水化物をもとに計算)。(※糖質について)  
 北里研究所病院 糖尿病センター長 山田 悟氏によると、臨床現場での糖質とは、1g=4kcal のエネルギーを含有している炭水化物のことで、通常の食事 1食あたりの糖質量平均は 80～100g。医学的に検証されている「糖質制限食」の糖質量は 1日 130g まで。これを 1日 3食とし、1食分に置き換えると、1食分約 40g とおやつ 10g となることから、糖尿病の患者と、健康な方が一緒に楽しめる 1食あたりの糖質量を 20.0g～40.0g と設定。この考えに基づき、40g 以下でメニューを考案。(糖質量 40g の目安はおにぎり 1個分)

- \* 食材の入荷状況により、メニュー内容および提供期間が変更になる場合がございます。
- \* 価格は税込、別途サービス料 10%が加算されます。
- \* 写真はイメージです。

【銀座本店サロン・ド・カフェ】



リニューアルオープン1周年記念  
 “数量限定”サロン・ド・カフェ スペシャルプレート 2,700円  
 2020年11月1日(日)～11月29日(日)

3種からお好みのひとつを選べるサンデーや、ワクワク楽しめるデザートを一皿に盛り合わせたスペシャルプレートです。

- ・スパークリングアップルソーダ(ノンアルコール)
- ・ミニサンデー\* お好みのものをおひとつお選びください(ストロベリー/チョコレート/ジャマイカ)
- ・恋姫のショートケーキ
- ・百年紅玉のあたたかい壺チーズケーキ
- ・季節フルーツのチョコレートフォンデュ
- ・プティフル
- ・コーヒー

- \* メニューはフルーツの入荷状況により内容が変わる場合がございます。
- \* 価格は税込です。
- \* 写真はイメージです。

【銀座本店ショップ】

銀座本店ショップ限定 クリスマスケーキ 2020  
 ご予約受付中 ～2020年12月15日(火)まで



- ピュッシュドウ ノエル ルージュ 5,940円 (写真右上)
- ガトーノエル 6,804円(写真左上)
- ココットドウ ノエル オ フレーズ 11,880円
- ガトー カドウ ユイット ノエル 6,993円

\*2020年クリスマス限定クールバック付



お引き渡し期間: 2020年12月22日(火)～12月25日(金)

\* 限定数になり次第、終了いたしますのでご了承ください。\* 価格は税込です。\* 写真はイメージです。

リニューアルオープン1周年記念  
 銀座本店ショップ限定商品“金平糖”プレゼント  
 2020年11月1日(日)～11月29日(日)

銀座本店ショップにて期間中、合計税込 3,240円以上お買い上げのお客さまにもれなく銀座本店ショップ限定商品“金平糖”を1個プレゼントいたします。



\*プレゼントは限定数になり次第、期間中でも終了いたしますのでご了承ください。中身はお選びいただけません。

資生堂パーラー公式ポイント会員アプリ『CLUB SHISEIDO PARLOUR』では、銀座本店レストラン、銀座本店サロン・ド・カフェ、銀座本店ショップにて  
**2020年11月1日(日)～11月29日(日)**の期間、  
**お得なポイント3倍キャンペーン**を実施いたします。  
この機会に是非ご利用ください。  
通常100円(税抜)=1ポイントのところ、100円(税抜)=3ポイントが貯まります。  
(会計時に会員画面を必ずご提示ください。)

\* 入会無料

<https://parlour.shiseido.co.jp/clubsp/>



#### 【資生堂パーラー 銀座本店レストラン】

- 住所 東京都中央区銀座8-8-3 東京銀座資生堂ビル4/5階
- 電話 03-5537-6241
- 営業時間 11:30～21:30 (L.O.20:30)
- 定休日 月曜日(祝日の場合は営業)



#### 【資生堂パーラー 銀座本店 サロン・ド・カフェ】

- 住所 東京都中央区銀座8-8-3 東京銀座資生堂ビル3階
- 電話 03-5537-6231(予約不可)
- 営業時間 火～土曜日 11:00～21:00(L.O.20:30)  
日曜日・祝日 11:00～20:00(L.O.19:30)
- 定休日 月曜日(祝日の場合は営業)



#### 【資生堂パーラー 銀座本店ショップ】

- 住所 東京都中央区銀座8-8-3 東京銀座資生堂ビル1F
- 電話 03-3572-2147
- 営業時間 11:00～21:00
- 定休日 年末年始



- URL <https://parlour.shiseido.co.jp>

このニュースに関するお問い合わせは、資生堂パーラー 広報担当 徳丸(とくまる)までお願いいたします。

Mail:[junko.tokumaru@shiseido.com](mailto:junko.tokumaru@shiseido.com)