

2018年1月11日

報道関係者各位

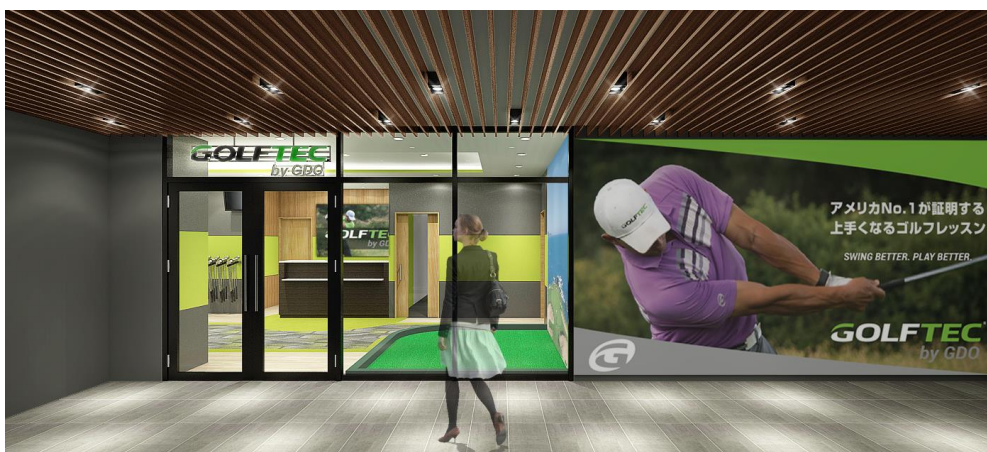
株式会社ゴルフダイジェスト・オンライン

全米シェア No.1^(※)ゴルフレッスンチェーン「GOLFTEC by GDO」 中部エリアに初出店！

—最新のモーションセンサーによる全米ツアープロとのスイング比較分析—

ゴルフレッスンチェーン「GOLFTEC by GDO」(以下、ゴルフテック)は、2月5日(月)、首都圏8店舗、関西圏1店舗に続き、中部エリア初出店となる「GOLFTEC by GDO 名古屋名駅」をオープンすることをお知らせいたします。このオープンを記念し、オープン記念特別レッスンパック販売キャンペーン実施いたします。

<https://golftec.golfdigest.co.jp/campaign/newnagoya1801.html>



ゴルフテックは、全米 No.1 シェアを誇るゴルフテックの最新分析システムを使用した動作解析、150人ものツアープロとスイング比較、完全個室型でのマンツーマンレッスン、全店が最寄り駅から5分以内という好立地を特長としています。名古屋名駅店は、このような従来のサービスに加え、クラブフィッティングによる個々人の方に合うカスタムクラブのご提案を強化してまいります。今後も多くのゴルファーにご利用いただくため、使いやすく、通いやすい、交通利便性の高いエリアに出店し、日本中のゴルファーの上達をサポートいたします。

(※) ゴルフスクール想起率調査：NGF (The National Golf Foundation : 米国ゴルフ財団) 調べ 2017年10月

GDOは、本サービスの提供により、今後ともゴルファーにとって快適なゴルフライフを提案していくと同時に、ゴルフの楽しさ・素晴らしさをより多くの人々へ伝えてまいります。

■ 中部エリアへスタジオをオープンするに至った背景

近年、季節に左右されないインドアでのゴルフやゴルフレッスンが一層注目されており、中部エリアでの需要が高まったことから、これまで関東、関西のみで展開していたスタジオをオープンする運びとなりました。特に中部エリアで最も人口が多く、政治、経済、文化、交通の中心となっている名古屋市でのオープンによって、多くのゴルファーの方々に受講いただき、上達をサポートし、中部エリアのゴルフ活性化を進めてまいります。

■ 「GOLFTEC by GDO 名古屋名駅」 概要

住所 : 愛知県名古屋市西区牛島町 6-24 アクロスキューブ 名古屋 6F
アクセス : J R、地下鉄東山線、名鉄、近鉄 / 名古屋駅 桜通り口より徒歩 5 分
面積 : 約 66 坪
打席 : 4 打席 (完全個室型)
設備 : パッティンググリーン、ラウンジ、ロッカールーム、化粧室
営業時間 : 平日 10:00~22:00/土日祝日 8:00~20:00 (不定休)
URL : <https://golftec.golfdigest.co.jp/studio/nagoyameieki.html>



■ GOLFTEC by GDO 名古屋名駅 オープン記念キャンペーン (名古屋名駅店のみ対象)

＜オープン記念特別レッスンパック販売／8回レッスン+3回プラクティス＞

—通常価格 76,334 円 (税抜) 相当が、60,000 円 (税抜)

—初回購入のみ有効、名古屋名駅店にて初回スイング診断を受診された方限定

キャンペーン期間 : 2018 年 1 月 10 日 (水) ~2018 年 4 月 30 日 (月祝)

キャンペーン URL : <https://golftec.golfdigest.co.jp/campaign/newnagoya1801.html>



株式会社ゴルフダイジェスト・オンライン

■「GOLFTEC」とは

米国コロラド州デンバーに本社を置き、ゴルフ上達のための最新トレーニングメソッドを提供する全米最大のゴルフレッスンチェーン。T (テクニック：正しいスイング)、E (エキューップメント：正しいクラブ)、C (コンディショニング：正しい身体) の3つの考え方に基づいて、ゴルファーのスキル向上を目指しています。

1995年の創業以来、累計700万回以上のレッスン実績を誇り、全世界約200ヶ所で展開しています(米国、カナダ、韓国、香港、日本)。

■「GOLFTEC by GDO」概要

“日本中のゴルファーを上手くする”ことをミッションに、全米最大のゴルフレッスンチェーン・ゴルフテック社と提携し、ゴルフレッスン、クラブフィッティングを中心としたゴルフレッスン店舗事業を六本木、恵比寿、銀座(2カ所)、神田、池袋、新宿、横浜桜木町、大阪梅田9店舗で展開中。2012年5月の事業開始以来、スイングの数値化を実感できるスイング診断の受講者が1.3万人、のべレッスン実施回数は30万回を突破いたしました(2017年12月現在)。1レッスン30分の完全個室マンツーマンレッスン、自宅でも通勤中でもスイング動画が確認できるWEBサポートシステム、スタジオでビデオを利用しながらのセルフトレーニング、さらにはアウトドアレッスン、クラブフィッティングや特別会員価格でのギア販売。これら「GOLFTEC by GDO」のサービスはオープン以来、お客様から大変高い評価をいただいております。

株式会社 GDO ゴルフテック <http://golftec.golfdigest.co.jp/>

本社所在地：東京都品川区東五反田 20-10-2 東五反田スクエア 8 階

設立：2014年9月1日

代表者：代表取締役社長 石坂 信也

資本金：9百万円(2017年12月31日現在)

従業員数：50名(2017年12月31日現在)

事業内容：ゴルフレッスンスクール「GOLFTEC by GDO」店舗運営、クラブフィッティング、ギア販売

株式会社ゴルフダイジェスト・オンライン (GDO) <http://www.golfdigest.co.jp/>

(東証一部：証券コード 3319)

本社所在地：東京都品川区東五反田 2-10-2 東五反田スクエア 8 階

設立：2000年5月1日

代表者：代表取締役社長 石坂 信也

資本金：1,458百万円(2017年9月末現在)

従業員数(連結)：538名(2017年9月末現在) ※臨時従業員含む

事業内容：ゴルフ新品中古用品販売、中古ゴルフショップ「ゴルフガレージ by GDO」運営、ゴルフ場予約サービス、ゴルフ場向け B2B サービス、ゴルフメディア、広告事業・モバイル事業、レッスン事業及び「ゴルフテック by GDO」の運営、子供向けゴルフレッスン「キッズゴルフ」の運営
インターネットでゴルフのワンストップ・サービス(見る・買う・行く・楽しむ)を実現
GDO クラブ会員 333万人(2017年11月末)

■本プレスリリース GDO に関するお問い合わせ先

株式会社ゴルフダイジェスト・オンライン/広報 pr@gdo.co.jp TEL 03-5656-2864

www.golfdigest.co.jp