

2021年8月6日

報道関係者各位

- 本件に対するお問合せ
- ・ 有限会社リビングCG
- ・ TEL : 03-5404-3466
- ・ Email : mp@livingcg.jp
- ・ 公式サイト : <https://livingcg.jp/matterport/>

## 行動解析システム「Matterport Map Analyze」 ～気になる行動データの見える化～

有限会社リビングCG（本社：東京都港区 代表取締役：関良平）は、Matterport（マターポート）のクラウド上で生成された空間内の利用者行動を分析するシステム「Matterport Map Analyze」の機能を強化しました。長期化するコロナ禍によって、バーチャル展示会やオンライン内見などの需要は高まる一方です。MatterportにMatterport Map Analyzeが導入されたことにより、生成された3D空間でその場にいるような臨場感が体験できるだけでなく、訪問者の詳細な行動データを分析し、サイト内の陳列・配置の改善や回遊経路の改善が可能になります。

### ■プロモーションビデオ

<https://youtu.be/3oVkJWeOTIVU>



Matterport Map Analyze

### ■主な機能

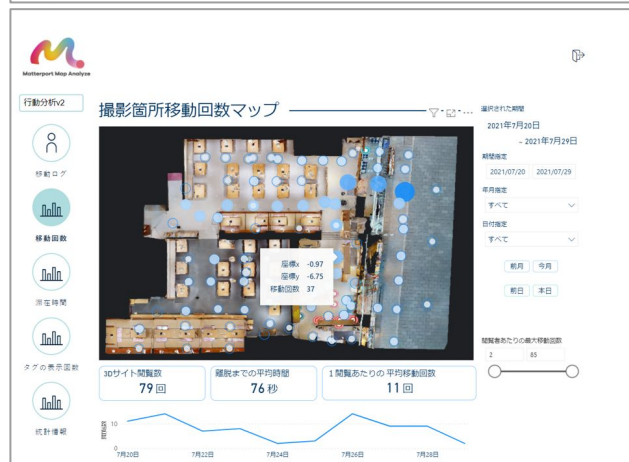
#### ・ルート解析

Matterportのクラウド上で生成された空間（以下、スペース）の利用者がどのように、モデル内を回遊したのかを分析・表示します。



#### ・各撮影ポイントの回数解析

スペース内の各箇所の閲覧頻度を可視化します。



## ・タグ分析

スペース内に配置したオブジェクトの利用状況を可視化します。



## ・統計情報

取得した各情報をBIレポートとして、加工・表示します。



## ■ご提供価格

Matterport MAP Analyzeの利用価格は以下の通りです。

ご利用期間およびスペース数によって料金（ディスカウント含む）が設定されています。

また、支払い方法は銀行振込に加えて、新たにクレジットカード決済が可能になりました。

## ▼ご利用期間によるディスカウント

契約期間	導入費用	月額
12か月間	30,000円 <b>62.5%OFF</b>	18,000円/月 <b>77.5%OFF</b>
8か月間	40,000円 <b>50%OFF</b>	20,000円/月 <b>75%OFF</b>
<b>6か月間</b>	<b>50,000円</b> <b>37.5%OFF</b>	<b>25,000円/月</b> <b>68.75%OFF</b>
3か月間	60,000円 <b>25%OFF</b>	40,000円/月 <b>50%OFF</b>
2か月間	70,000円 <b>12.5%OFF</b>	50,000円/月 <b>37.5%OFF</b>
1か月間	80,000円	80,000円/月

## ▼契約スペース数によるディスカウント

※例：6か月更新の場合

契約スペース	導入費用（1スペースあたり）	月額（1スペースあたり）
1スペース	50,000円	25,000円/月
2～3スペース	45,000円 <b>10%OFF</b>	25,000円/月
4～5スペース	43,500円 <b>14%OFF</b>	25,000円/月
6～10スペース	42,500円 <b>15%OFF</b>	25,000円/月
11～20スペース	40,000円 <b>20%OFF</b>	25,000円/月
21～30スペース	35,000円 <b>30%OFF</b>	25,000円/月
31～40スペース	30,000円 <b>40%OFF</b>	25,000円/月
41スペース～	25,000円 <b>50%OFF</b>	25,000円/月

お申込み》 <https://livingcg.jp/matterport/analyze-order/>

### ※Matterport（マターポート）とは

マターポートはアメリカのベンチャー企業Matterport社が開発した3Dカメラを使った4K3D対応カメラによる画像自動合成処理クラウドサービス。制作した3DモデルはWEB上で自由な位置や角度から空間内を見ることが可能で、その場にいるような臨場感が体験できます。

詳細は以下のURLをご参照ください。

<https://livingcg.jp/matterport/>

#### ■有限会社リビングCG

「Matterport」正規日本代理店。  
建設業界実績約30年、全国の建築・土木設計者に対して  
さまざまなサービスを提供しています。

# LIVING CG

- ・所在地：東京都港区西新橋2-33-4 プレイアデ虎ノ門801
- ・代表者：代表取締役 関 良平
- ・事業内容：3DBIMソフト販売および教育、サポート（Lumion/Matterport/MK360/Cloudalize）
- ・設立：2004年6月22日
- ・お問合せ： [mp@livingcg.jp](mailto:mp@livingcg.jp)
- ・TEL：03-5404-5466