

“ジェンダーレス発想”のネイチャーサイエンスケア 『マニフィーク』肌に直塗りする密着タイプの洗顔料を発売

コーセーコスメポート株式会社(本社:東京都中央区、代表取締役社長:小林 孝雄)は、流通チャネル(代理店・小売企業)を限定し展開する、“ジェンダーレス発想”のネイチャーサイエンスケアブランド『マニフィーク』から、毛穴の目立ち・汚れ・黒ずみのないクリアな肌へ導く直塗りタイプの洗顔料「クレイ ブラック ウォッシュ」を2024年6月3日よりAmazon、Maison KOSÉ(店舗とECサイト)および一部バラエティショップにて発売します。

◇マニフィーク公式サイト:<https://magnifique-beauty.com>



■開発の背景

『マニフィーク』は、オーガニック植物や、生命の源である海、香草、海藻をはじめとする大自然の恵みをふんだんに取り入れた“ネイチャーサイエンスケアブランド”です。近年多様化するニーズに応え、スキンケア効果や使い心地にこだわりジェンダー問わずお使い頂ける“ジェンダーレス発想”によるスキンケア・ヘアスタイリング商品を展開し、その存在感を高めてきました。今回、海泥をはじめとする3種のクレイ※1や炭※2、海洋深層水※3を配合し優れた洗浄効果とつっぱらず心地よい洗いあがりの特長の洗顔料を発売することで、ラインナップ強化をはかりブランドの新たな愛用者の獲得を目指します。

※1 タナクラクレイ・ベントナイト・カオリン(皮脂吸着) ※2 毛穴汚れ洗浄 ※3 海水・グリセリン(保湿)

■商品特長

「クレイ ブラック ウォッシュ」は、泡立てずに肌に直接塗り使用する密着タイプの洗顔料です。海泥をはじめとする3種のクレイ※1と炭※2、がテカリ・ベタつきなどの原因となる皮脂を落とし、毛穴の目立ち・汚れ・黒ずみのないクリアな肌へみちびきます。海洋深層水※3配合で、つっぱり感のないすべすべの洗いあがりの特長です。いつもより皮脂が気になる時は週1~2回のスペシャルケアにパック洗顔としてもお使い頂けます。



アルコール(エチルアルコール)・鉱物油・パラベン・合成色素フリー、天然香料を使用し、軽やかな心地よさをあたえる洗練されたフローラルウッディの香りです。(スキんケアシリーズ共通)

洗顔・パック洗顔の2WAY仕様

① 泡立てずに直接肌に塗ります	② 泡立て	③ 洗い流し
<p>《洗顔として》 適量:1.5cm位</p> 	<p>《パック洗顔として》 適量:3cm位</p> 	
<p>泡立てずに目や口のまわりをさけて顔全体にのばします。</p> <p>より密着感を高めたいかたは手や顔をぬらさずお使い下さい。また、はじめから泡立てもお使いになれます。</p>	<p>パック洗顔はここで約1分間放置(週に1~2回がおすすめ)</p> <p>パック洗顔としてお使いの場合は手や顔をぬらさずお使いいただくも効果的です。</p>	<p>水かぬるま湯を少量加えて、軽くマッサージするように泡立てながら洗顔します。</p> <p>そのまま泡立てずに洗い流すことも可能です。</p>
<p>(パック洗顔は、ベースがより肌に密着するため、小鼻などの細かい部分もていねいに洗い流してください。)</p>		

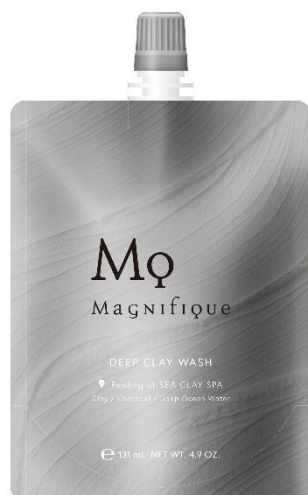
◇マニフィック公式サイト:<https://magnifique-beauty.com>では、ご使用方法動画をご覧ください。

【2024年6月上旬公開予定】

■『マニフィック』について

『マニフィック』は、大自然の恵みをふんだんに取り入れたネイチャーサイエンスケアブランドです。ジェンダー問わずお使い頂ける“ジェンダーレス発想”によるスキんケア・ヘアスタイリング商品などを展開しています。“ネイチャーサイエンスケア”として、肌本来のうるおいの巡りを整え、余分な皮脂や古い角質を取り除き、くすみのない肌を育みます。発売当初より幅広い顧客から支持を得ています。

2024年6月3日発売
『マニフィック』新商品(1品目1品種)



商品名	特長	容量	希望小売価格
マニフィーク クレイ ブラック ウォッシュ 〈洗顔料〉	肌に直塗りする密着タイプの洗顔料。海泥をはじめとする3種のクレイ※1と炭※2、がテカリ・ベタつきなどの原因となる皮脂を落とし、毛穴の目立ち・汚れ・黒ずみのないクリアな肌へみちびきます。軽やかな心地よさをあたえる洗練されたフローラルウッディの香り。	140g	1,500 円(税抜) 1,650 円(税込)

※1 タナクラクレイ・ベントナイト・カオリン(皮脂吸着) ※2 毛穴汚れ洗浄

■『コーセーコスメポート』について

『コーセーコスメポート株式会社』は、株式会社コーセーが 100%出資するグループ会社でお客さまが手に取って自由に選べるセルフ販売を中心に展開しています。既存の概念にとらわれることなく、新しいチャレンジと自由な発想でお客さまに喜んで頂ける商品をお届けすることを目指す事業体です。

このニュースに関するお問い合わせ、下記までお願いいたします。

コーセーコスメポート株式会社 宣伝部 メールアドレス ad@kosecosmeport.co.jp

※お客さまからのお問い合わせは、お客様相談室 TEL 0800-222-2202 でお受けしています。