



第23 - 39号

2023年12月21日

「本厚木ミロード」が2024年春に大規模リニューアル！ エリア初出店 6 店舗を含む 新店・改装 10 店舗が続々オープン

～本厚木駅周辺の再開発を見据え、キッズ・レディス・メンズファッション・生活雑貨の 카테고리を強化～

株式会社小田急SCディベロップメント（本社：東京都新宿区 取締役社長：細谷 和 一 郎）が運営する神奈川県厚木市の商業施設「本厚木ミロード」は、2024年3月で開業42周年を迎えるにあたり、全10店舗の店舗入れ替え・改装を順次実施し、2024年春にグランドオープンいたします。

リニューアルではエリア初出店となる「GU」「ドットエステ」「ニトリ デコホーム」等の6店舗が新たに开店し、キッズ・レディス・メンズファッション・生活雑貨の 카테고리強化を図ります。あわせて4店舗の移転・改装により、更なる利便性・回遊性の向上につなげます。



本厚木ミロード ウェブサイト：<https://www.odakyu-sc.com/honatsugi-mylord/>

本厚木ミロードは「地域の人と人々を繋ぐ“CC”（コミュニケーションセンター）」をコンセプトに、地域住民のニーズに寄り添い集う場所として、親しみやすさと豊富な商品ラインナップを提供してまいりました。この度、2024年3月で開業42周年を迎えるにあたり、本厚木エリアにおいて、より一層地域の皆さまの期待に応える施設へと進化すべく、大規模リニューアルを実施し、2024年春にグランドオープンいたします。

リニューアルでは、今後、本厚木駅周辺で行政を中心に予定されている再開発を見据え、若者世代やファミリー層にもより楽しんでいただけるようキッズ・レディス・メンズファッション・生活雑貨の カテゴリに一層力を入れてまいります。地域の皆さまにとって、より便利で楽しい施設として親しんでいただけるよう、本厚木エリアの活性化に寄与してまいります。

「本厚木ミロード」リニューアル概要

1. 施設名

「本厚木ミロード」

2. 該当フロア

ミロード1：2F～4Fおよび7F

ミロード2：B1F・1F・4F・5F

3. グランドオープン日

2024年4月19日（金）（予定）

4. 新規出店

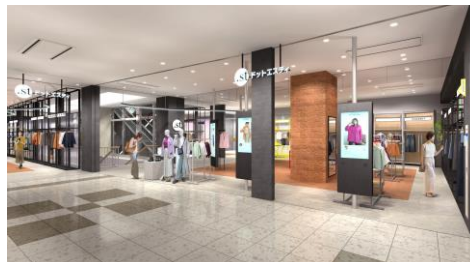
■GU ミロード2 地下1F（2024年4月19日（金）オープン）【本厚木エリア初出店】

YOUR FREEDOM 自分を新しくする自由を。ちょっと服を変えるだけで、気分は変わる。前向きな自分、なりたかった自分、見たことのない自分。誰だって、まいにち新しい自分に出会える。旬で、心地よい服を。いまの気分で、もっと自由に。GUは、自由。



■ドットエスティ ミロード2 1F（2024年4月19日（金）オープン）【本厚木エリア初出店】

30以上のブランドが集結したオーストリアのECサイト「ドットエスティ」がリアル店舗としてオープン。「楽に・楽しく」をコンセプトに、マルチブランドやデジタルサービスを通して新たな店舗体験を提供します。



■ニトリ デコホーム ミロード2 5F（2024年4月19日（金）オープン）【本厚木エリア初出店】

ニトリ デコホームは「お、ねだん以上。」のニトリから生まれたインテリア雑貨のお店です。



そのほか2023年12月2日（土）にはカタログギフト専門ショップの「ハーモニック」が先行でオープン。カプセルトイ専門ショップの「#C-pla」、福井・鯖江産眼鏡と日本製レンズにこだわった眼鏡ショップ「ふくいめがねSpot」も順次オープンいたします。

5. 移転・改装

■ムラサキスポーツ ミロード1 3F (2023年11月18日 (土) オープン)

16年に渡りミロード2の地下1Fで営業していたムラサキスポーツがミロード1の3Fに移転し、国内最大級のスノーボードスペシャルショップへと生まれ変わりました。



■スーツセレクト ミロード1 3F (2024年1月26日 (金) オープン)

“選ぶ・着る・楽しむ”をテーマに、「合理的に選ぶ事」と「楽しく選ぶ事」その両者がまったく矛盾しない事を証明する、スーツの新しい買い方そのものをデザインしたショップです。



そのほか2023年11月17日 (金) にはレディースファッションの「レマ」が先行リニューアルオープン。2024年3月上旬にシューズ専門店の「ABC-MART」が改装オープンいたします。

6. その他

ファミリー層の皆さまにとってこれまで以上に過ごしやすい施設を目指し、2024年3月にミロード2 3Fベビールームの内装を一新し、遊び心と温かみのあるデザインへと生まれ変わります。



<BABY ROOM 改装イメージ>

新規出店&改装 店舗一覧

	店舗名	区分	フロア	カテゴリー	オープン日 (予定)
1	レマ	移転リニューアル	ミロード1-4F	レディースファッション	2023年11月17日 (金)
2	ムラサキスポーツ	移転リニューアル	ミロード1-3F	スポーツファッション・雑貨	2023年11月18日 (土)
3	ハーモニック [※]	新店	ミロード1-地下1F	ギフトカタログ	2023年12月2日 (土)
4	スーツセレクト	移転リニューアル	ミロード1-3F	メンズ・レディースファッション	2024年1月26日 (金)
5	#C-pla [※]	新店	ミロード1-7F	カプセルトイ	2024年2月中旬
6	ふくいめがねSpot [※]	新店	ミロード1-2F	眼鏡	2024年2月中旬
7	ABC-MART	リニューアル	ミロード2-4F	シューズ	2024年3月上旬
8	GU [※]	新店	ミロード2-地下1F	メンズ・レディース・キッズファッション	2024年4月19日 (金)
9	ドットエステ [※]	新店	ミロード2-1F	メンズ・レディース・キッズファッション	2024年4月19日 (金)
10	ニトリ デコホーム [※]	新店	ミロード2-5F	生活雑貨・インテリア	2024年4月19日 (金)

※本厚木エリア初出店

【参考1】株式会社小田急 S Cディベロップメントについて

小田急グループにおける商業施設の運営・開発事業を一貫して担う会社として、2020年4月1日に設立されました。

URL : <https://www.odakyu-scd.co.jp/>



【参考2】株式会社小田急 S Cディベロップメントの「地域共生ステートメント」について

当社では、より地域社会の発展に貢献していくことを目的に、2022年12月に地域共生ステートメント「エキチカは、マチチカ、ヒトチカへ。」を新たに制定いたしました。今後も、当社では小田急の商業施設がお客さまと地域をつなげる「接点」となることを目指し、様々な取り組みを展開してまいります



【参考3】本厚木ミロードについて

ミロード1、ミロード2、ミロードイースト、小田急ステーションホテル本厚木の4つの建物からなり、約160店の専門店で構成される小田急線本厚木駅直結の複合商業施設です。

所在地：神奈川県厚木市泉町1-1（小田急線本厚木駅直結）

営業時間：

ミロード1、2（レストランフロアを除く） 10:00～20:00

ミロード1 6F、7F（レストランフロア） 11:00～22:00

※一部、営業時間が異なる店舗がございます。

※詳細は施設ホームページをご確認ください。

URL : <https://www.odakyu-sc.com/honatsugi-mylord/>

