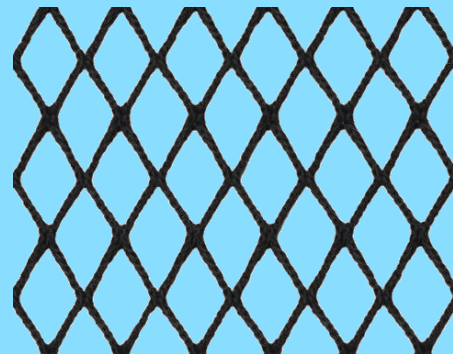


ため池安全対策ネット ため池救命ネット

ため池堤体の表面は、遮水シートや平ブロックの場合滑りやすく、転落すると自力で登ることが困難です。

「ため池救命ネット」を張ることで、ネットの凹凸が靴に引っ掛り、立って登ることも可能に。さらにネットに指を掛ければ、楽に登ることができます。

剛性のあるネットのため、斜面の起伏に対して“浮き”が発生し、指が掛けやすくなります。



1:1.5 の法面で濡らした遮水シート上の這い上がりやすさの確認を実施

未対応



ネット
設置

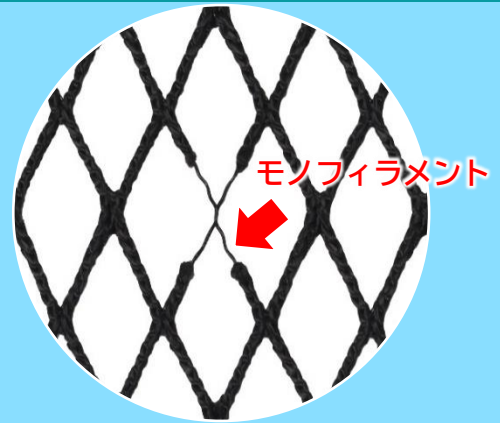


ネット
設置



製品仕様

網地	複合ポリエステル製ラッシュェル網
サイズ	幅3m×長さ(任意)
重量	1.8kg/m
目合い	60mm
引張強さ	1,700N/本
耐候性	サンシャインカーボンアーク灯式 7,500h照射後 強度保持率74%



特長

- ◆ ネットの芯材にモノフィラメントが入っており、ネットの目合いが開いた形状で保持しています。施工時の展開・固定がしやすく、敷設面との間に出来る“浮き”に指が掛けやすくなっています。
- ◆ 落石の覆い工、剥落防止対策工など、多くの実績を有する剛性繊維網の基本技術を用いたネットのため、高強度で耐久性に優れています。

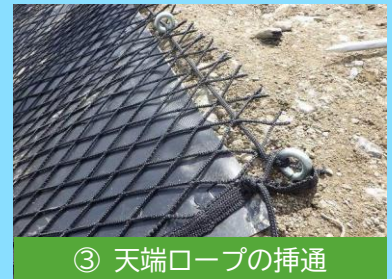
施工



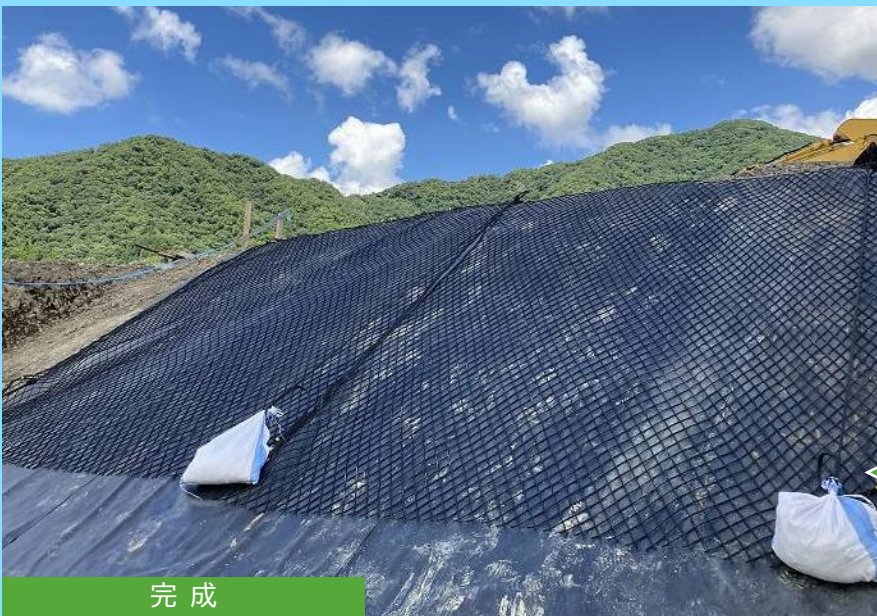
① ネットの展開



② 天端固定



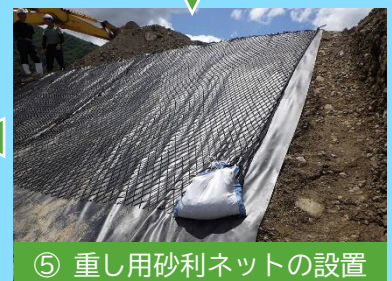
③ 天端ロープの挿通



完成



④ 重し用砂利ネットの準備



⑤ 重し用砂利ネットの設置

前田工織株式会社

東京本社 / 〒105-0011 東京都港区芝公園2-4-1
 東京営業部 芝パークビルA館12F
 TEL.03-6402-3944 FAX.03-6402-3945
 福井本社 / 〒919-0422 福井県坂井市春江町沖布目38-3
 福井営業部 TEL.0776-51-9200 FAX.0776-51-9236
 札幌支店 / TEL.011-733-3360 FAX.011-733-3365
 仙台支店 / TEL.022-726-6670 FAX.022-726-6671
 名古屋支店 / TEL.052-971-8020 FAX.052-971-8021
 大阪支店 / TEL.06-4256-1136 FAX.06-4256-1166
 広島支店 / TEL.082-262-5555 FAX.082-262-5565

四国支店 / TEL.089-998-3577 FAX.089-998-3511
 福岡支店 / TEL.092-282-1033 FAX.092-282-1035
 盛岡営業所 / TEL.019-606-3386 FAX.019-606-3078
 新潟営業所 / TEL.025-250-7803 FAX.025-250-7806
 金沢営業所 / TEL.076-288-6077 FAX.076-288-6078
 岡山事務所 / TEL.086-805-0355 FAX.086-805-0357
 鹿児島事務所 / TEL.099-295-3226 FAX.099-295-3256
<https://www.maedakosen.jp/>

沖縄コーセン株式会社

本社 / 〒900-0021 沖縄県那覇市泉崎1-10-16 沖縄バスビル2F
 TEL.098-860-3404 FAX.098-860-3418