

目覚めるハリ感 あなたの輝きが放ちだす
2017年8月10日(木) アヴェダのスキンケア ライン
トゥラサラに「リニュー モーニング クリーム」が登場!
 ～97%自然界由来成分*1の朝用フェイスクリーム～



「ピュアな花と植物エッセンスから生まれた美と科学」を実践するアヴェダは、2017年8月10日(木)、アドバンス スキンケア ライン「トゥラサラ」より朝用のフェイスクリーム「リニュー モーニング クリーム」を発売いたします。トゥラサラはアーユルヴェーダ*2と先進科学の融合で、肌のバランスを整えながら、より良い状態に導く97%が自然界由来成分*1によるアドバンス スキンケアライン。今回の朝用フェイスクリーム登場により、2017年2月に発売した夜用フェイスクリーム「ウエディングマスククリーム」と合わせて、輝きに満ちた健やかな肌を目指し、トゥラサラで1日中24時間、積極的に働きかけます。

*1自然界由来成分とは成分の由来の大半が植物、非石油系ミネラルまたは水であることを意味します。
 *2古代インドの智慧

【新製品内容】

◆ トゥラサラ リニュー モーニング クリーム 49g 12,500 円(税抜価格)

トゥラサラ リニュー モーニング クリーム 特長

97%自然界由来成分*1を配合
 肌を輝かせる朝のためのアーユルヴェーダ*2植物成分

1. “肌をウェイクアップ！”瞬時になじみ、ハリ感アップ

- バイオ発酵ペプチド(アセチルヘキサペプチド8): 肌本来のコラーゲン生成を助け、ハリをもたらし、しわを目立たなくします。
- ツクシメナモミエキス: ハリを与えて印象をアップ。目に見えるしわを目立たなく。
- グルコサミン(グルサミンHCl): ターンオーバーを促進し、肌表面に蓄積した角質を取り除くことで肌にツヤを与えます。また、肌が内側から潤う力をサポートします。
- アーモンドエキス: 肌を引き締めます。

2. “今日の顔に自信を！”つややかに朝の肌にツヤを与える

- ミネラル由来成分(オキシ塩化ビスマス): 瞬時にやさしい輝きを与えます。
- リコリス根エキス(カンゾウ根エキス)やモラセス(トウミツ)エキス: アーユルヴェーダ*2で古くから使われ、肌を整え、均一な肌印象へ導きます。

3. “頑張る肌を守る！”日中の乾燥などの外的刺激からプロテクト

- 植物由来の抗酸化成分(米ぬか由来成分、ビタミン E を含むヒマワリ種子油、ローズマリー葉エキス): フリーラジカルを中和します。
- オーガニックジンジャー(ショウガ根エキス): 肌を整えて守ります。
- ベニバナオレオソーム: 肌に潤いを与えます。

<参考資料> 「モーニング クリーム」の使用感*3

塗布後すぐに保湿レベルが+39%
 しかも潤いを一日中キープ

100%が
 「すぐに、驚くほど肌の輝きが増した」

74%が
 「4週間後にしわが改善された」

74%が
 「8週間後にしみが改善された」

83%が
 「8週間後に肌トーンが均一に」



トゥラサラに秘められるアーユルヴェーダ*2 ストーリー

-朝をさらに特別に トゥラサラとフェイシャルヨガでウェイクアップ！

朝におすすめなのが楽しく手軽に行うことができるフェイシャルヨガです。トゥラサラ リニュー モーニング クリームをなじませたらスタート。動かすことで、顔全体の巡りをよくし、緊張をとりましょう。これでハリのある肌、ハリのある素敵な一日に。

1.Dancing Ears(夜明けの蝶)

親指と人差し指で耳をつまみ、耳の一番下から上へ。耳を外側や下にひっぱりながら下から上へ。

2.Chin Salutations(朝陽にキス)

空に向かってあごを上げ、首の前側を伸ばします。もつとあごを突き出しストレッチし、口もできるだけ大きくあけます。力はいれません。口をすぼめてゆるめ、を繰り返します。

3.Blossoming Cheeks(目覚める蕾)

唇を人差し指と中指で覆います。頬を膨らまし、目もできるだけ大きく開きます。頬も目もリラックスし、一度深呼吸します。2, 3回繰り返します

4.Lotus Eyes(開花する瞳)

目を閉じて、5秒間強くつむります。目を開け、今度は5秒間できるだけ早く瞬きをします。

5.Mindful Relaxation with Eyes Closed(飛び立つ心)

目を閉じて数回深呼吸します。意識を顔の肌に向け、フレッシュにみなぎるエネルギーと巡りをイメージします。今日一日がポジティブで、上向きになるイメージをします。

-朝の行動とフェイシャルタイムで1日をさらに輝かす

アーユルヴェーダでは「朝」は、その日一日を過ごすために、心身がエネルギーに満ちた状態へと新しく生まれ変わっている特別な時間と考えられています。自分の内面を見つめたいわり、その日一日を意味のあるものにすべく、心身のバランスを整える欠かせないときです。そのため、毎日の朝の決まった過ごし方が心身や感覚をリセットし、一日を意味のあるものに導くと考えられています。アーユルヴェーダでは朝には下記のような過ごし方が推奨されています。

- ・6時前に起床する
- ・起きたら歯と舌を磨く
- ・コップ1杯の白湯をゆっくりと飲む
- ・顔とボディをドライブラッシングして、オイルマッサージ
- ・ヨガの太陽礼拝や意識的な呼吸と瞑想を行う
- ・シャワーを浴びる
- ・軽めの朝食をとる
- ・ウォーキングのような軽い運動をする

アヴェダのスキンケアとは

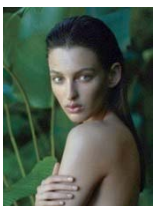
厳しい自然界で生き残るために備わった計り知れない植物の力を、古代インドの智慧と先進植物科学で融合し、肌を健康的でバランスのとれた状態へ導く、それがアヴェダのスキンケアの考え方です。

アヴェダのスキンケアは、アーユルヴェーダ*2 の考え方をもとに、今の状態を整え維持するためのベーシックケア「ボタニカルキネティクス」と、肌自身がキレイになろうとする働きを引き出すよう積極的に働きかけるアドバンスライン「トゥラサラ」の2つで構成されます。



「トゥラサラ」

サンスクリット語で<バランスのとれた状態へ>を意味します。ストレスや寝不足、疲れなど様々な原因によって欠けているバランスを補い、肌を健康的で美しい状態へと積極的に導きます。ロゴのそれぞれのデザインは空、風、火、水、地の5つのエレメントを表しています。アーユルヴェーダ*2では人間もこの5つのエレメントで構成されており、すべてがバランスを取っている状態がよいと考えられています




「ボタニカル キネティクス」

自然界由来成分*1にこだわり、開発にはアヴェダの植物科学研究所の植物学者、生化学者、調香師、微生物学者、物理学者など、各専門分野からエキスパートが参加。人工的な成分を使うのではなく、「植物の持つ力を最大限に肌に届けるスキンケアを」と研究を続け、1991年、「ボタニカル キネティクス」が誕生しました。

「アヴェダの使命、それは製品づくりから社会還元まですべての活動を通して命あふれる私たちの地球を大切に守り続けていくことです。美の世界のみならず、あらゆる世界においてリーダーシップと責任をもって環境保全の模範となる企業を目指します。」

- 読者からのお問い合わせ先 : アヴェダ 千代田区永田町 2-11-1 山王パークタワー24階 03-5251-3541(お客様相談室)
- プレス関係の方のお問い合わせ先 : ELGC株式会社 アヴェダ事業部 マーケティング部 パブリック リレーションズ
有吉 由妃 yariyoshi@jp.aveda.com Tel:03-5251-3534 fax:03-5251-3593 www.aveda.jp

	製品名	トゥラサラ リニュー モーニング クリーム		
	容量・価格	49g 12,500 円(税抜価格)		
	発売日	2017 年 8 月 10 日(木)		
	主な成分と その効能	オーガニックのジンジャー由来整肌成分 (ショウガ根エキス)	外的刺激から肌を守る	
		バイオ発酵ペプチド (アセチルヘキサペプチド 8)	コラーゲン生成をサポートし、ハリ感をもたらす	
		ツクシメナモミエキス	ハリ感をもたらす	
		グルコサミン(グルコサミン HCl)	潤いを与え、ターンオーバーを促進。肌表面に蓄積した角質を取り除くことで肌にツヤを与える。	
		リコリス根(カンゾウ根エキス) モラセス(トウミツエキス)	肌の色ムラ、トーンを整える	
		ミネラル由来成分 (オキシ塩化ビスマス)	肌に輝きを与える	
		植物由来の抗酸化成分 (米ぬか由来成分、ビタミン E を含むヒマワリ種子油、ローズマリーエキス)	フリーラジカルを中和します	
アロマブレンド	オーガニックのジャスミン、カモミール、グレープフルーツなどによる美しいアロマブレンド			
使用方法	朝、化粧水と美容液のあと、適量を顔や首、デコルテになじませます。その後は、デイリー ライト ガード フルイド SPF30/PA++++を重ねて使用することをおすすめします。			
容器	ジャー・キャップ:100%再生(PCR)PET 箱:100%再生(PCR)ファイバー & FSC 認証ファイバー			

—持続的な世界中の農家とのパートナーシップ：成分調達におけるストーリー— ＜オーガニック ジンジャー＞

トゥラサラに配合された植物の一つであるジンジャーは、オーガニック農法でアーユルヴェーダ^{*2}の植物を育てるインドの会社、ニサルガから調達しています。この調達により、地球環境、農家、その他、多くのことにより良いオーガニック農業の発展を支援。また、抽出処理を行う際、ニサルガではCO2を用いて地球環境に配慮した方法を採用し、有毒な残留物を出さないよう、低い温度で高い効能の抽出物を生産しています。

ニサルガの農場に近い2つの村は、もともと水不足と水の汚染に悩んでいました。そこでアヴェダは、アースデー月間の活動でパートナーを組んでいるグローバル グリーングランツ ファンドを通して、古い水道管を新しく設置したり、新しい湧き水から水をひいたり、成分調達以外の支援も行いました。これにより、以前一日6時間かけて水を運んでいた女性も、今では、その時間を子どもと一緒に過ごしたり、家庭菜園に使えるようになりました。

