

2016年1月28日  
株式会社パートナーエージェント

## Vol.42 QOM総研「未婚者の2016年目標」アンケート調査実施 未婚者の2016年目標20代、30代は「恋愛・結婚」の充実を。 40代は「資格取得・ダイエット」に励む多く。

～目標実現のためにかける費用は、1万円未満とシビアな回答多く～

成婚率にこだわる婚活支援サービスを展開する株式会社パートナーエージェント(証券コード:6181、本社:東京都品川区、代表取締役社長:佐藤茂、<http://www.p-ajp/>、以下パートナーエージェント)は、「未婚者の2016年目標」に関するアンケート調査を実施いたしましたので、その結果を発表いたします。

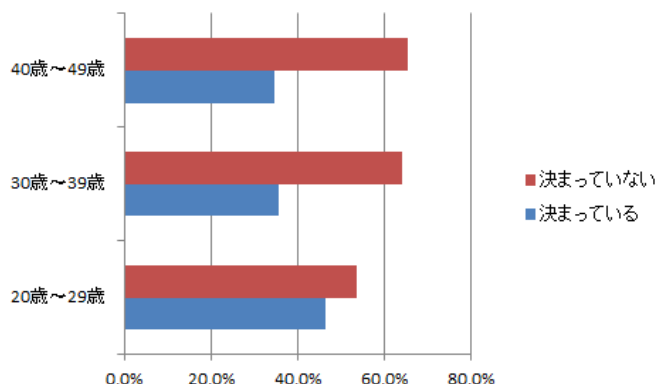
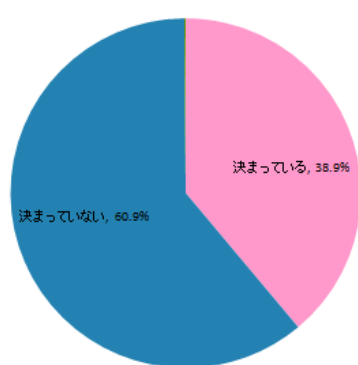
### <調査背景>

毎年新年を迎える毎に、「今年の目標は？」という会話をする機会、考える機会も多いのではないのでしょうか。特に、昨年2015年は、有名人の出産ラッシュ、結婚のイメージがなかった有名人の結婚、福山ロス現象まで起きるなど世間を騒がせたニュースが多い年でもありました。そこで、未婚である人々は昨年のおめでたいニュースの多さの影響もあり、出会いや結婚を目標に掲げる人は多いのでしょうか。年代別に2016年の目標を調査してみました。

### <調査結果サマリ>

- ・2016年目標が決まっている人約4割、決まっていない人約6割。
- ・実現したい目標「恋愛・結婚」関連約3割。20代は「恋人を作る」、30代は「仕事での昇格」「結婚する」、40代は「ダイエット」「資格取得」がトップ。
- ・実現のためにかける費用は全年代とも1万円未満が約3割。
- ・婚活成功のためには「合コン、婚活パーティへ参加」が6割強。親、親戚の紹介に頼る人も。

### ◆2016年目標が決まっている人約4割、決まっていない人約6割。



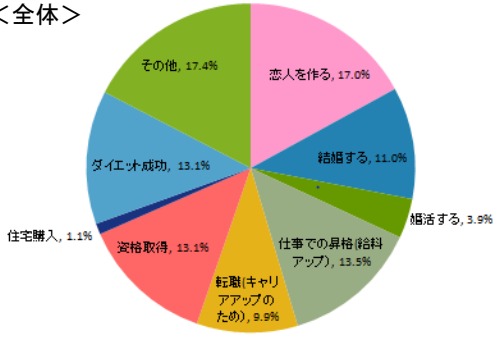
まず、2016年の目標が決まっている人がどのくらいいるのか、質問してみました。すると、「目標が決まっている人」は約4割、「目標が決まっていない人」が約6割となり、これから目標を決める人の割合が多いことがわかりました。年代別に調べてみると、20代が他の年代より決まっている人が多く、30代、40代はこれから決める人の割合が多い結果となりました。

◆実現したい目標全体で「恋愛・結婚」関連約3割。20代は「恋人を作る」、30代は「仕事での昇格」「結婚する」、40代は「ダイエット」「資格取得」がトップ。

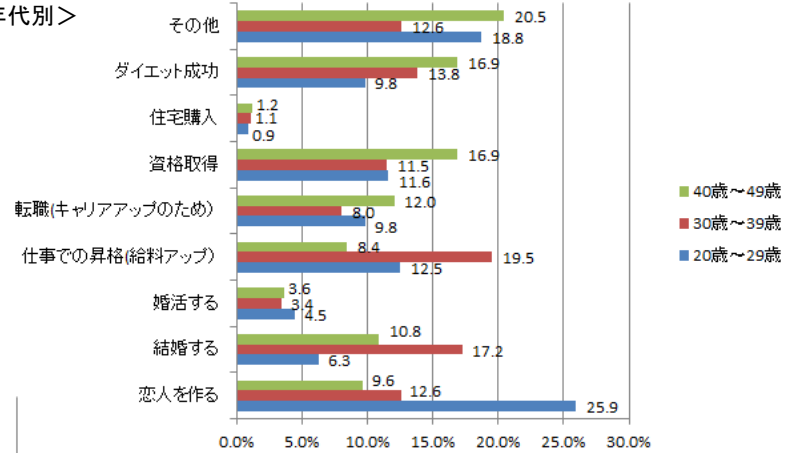


では、「目標が決まっている人」はどのような目標を掲げているのか質問してみました。すると、「恋人を作る」17.0%、「結婚する」11.0%、「婚活する」3.9%と恋愛・結婚に関わる目標を掲げている人が全体の約3割いることがわかりました。次に多いのが、「仕事での昇格(給料アップ)」3.5%、転職(キャリアアップのため)9.9%と仕事へ熱意を抱いている人が多い割合となりました。年代別で調べてみると、20代では「恋人を作る」が25.0%と最も高く、30代では「仕事での昇格」19.5%、「結婚する」17.2%、40代では「ダイエット成功」、「資格取得」が最も高くなっています。若い世代は恋愛、キャリアアップの充実を、年齢を重ねると健康への気遣いや資格の充実への関心度が高くなる方が多いのでしょうか。また、男女別でみると男性は「仕事での昇格(給料アップ)」やを目指す方が多く、一方で女性は「結婚する」「ダイエット成功」を目指す方が多い結果となりました。

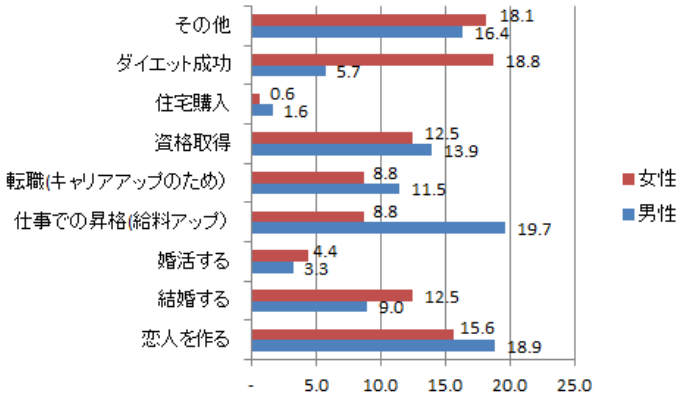
<全体>



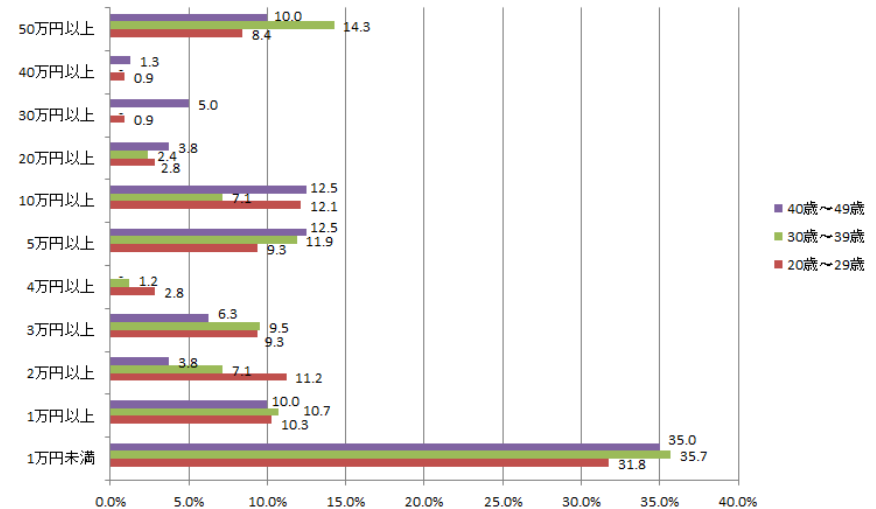
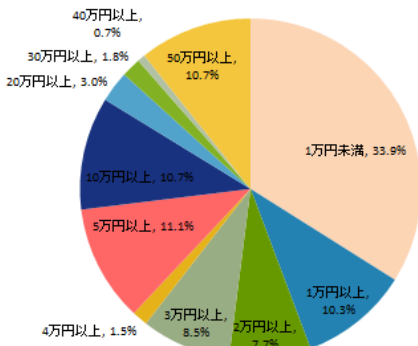
<年代別>

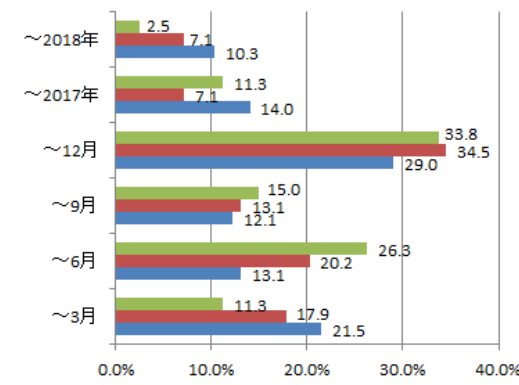
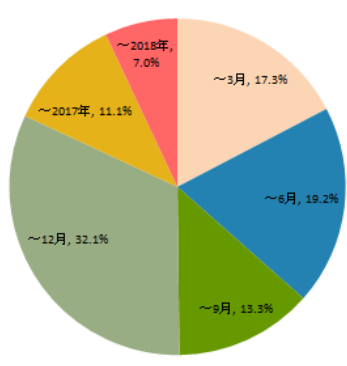


<男女別>



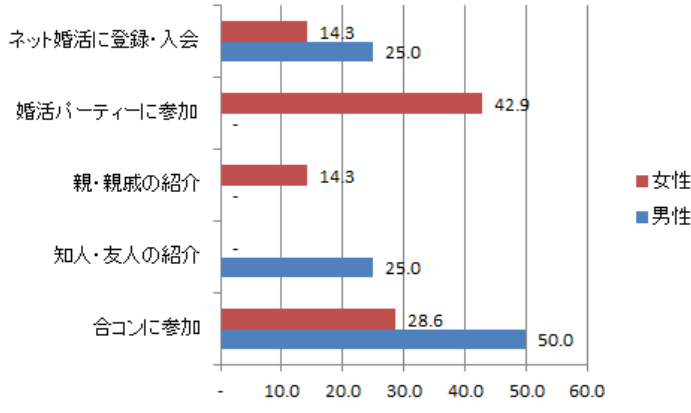
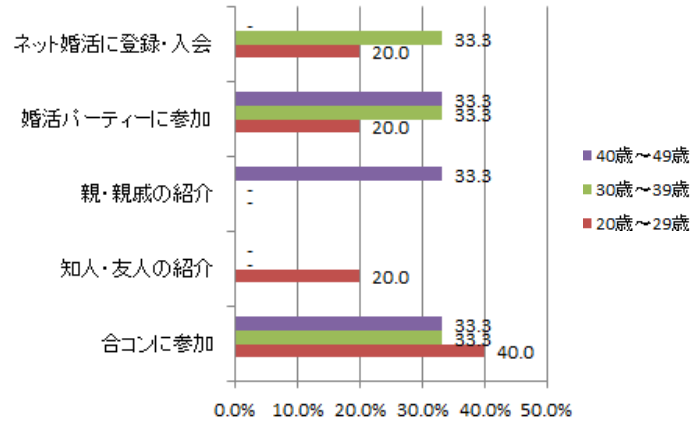
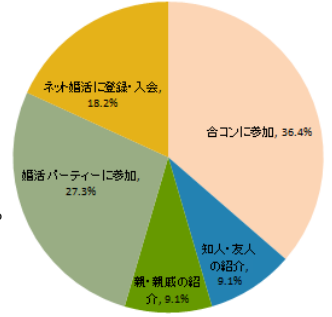
一方で、掲げた目標実現のためにいくら費用をかけるか、またいつまでに実現したいか質問してみました。すると、「1万円未満」が33.9%と最も多く、続いて「5万円以上」11.1%、「10万円以上」「50万円以上」10.7%と金額の幅に差がでる結果となりました。また、実現までにかかる期間は、年内が大半ですが、住宅購入や資格取得を目指している人は、一年以内ではなく向こう2年、3年ほどかけて実現したいとの結果がでました。



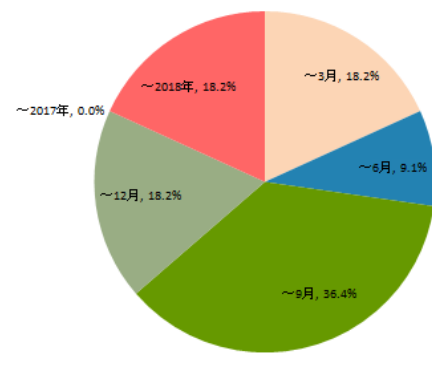
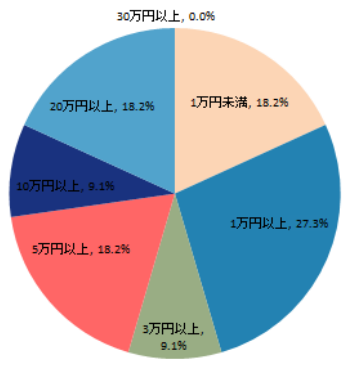


◆婚活成功のためには「合コン、婚活パーティへ参加」が6割強。  
親、親戚の紹介に頼る人も。

では、今年目標で「婚活する」と回答した人に絞り込んで質問してみました。まず、婚活の手段について尋ねてみると、「合コンに参加」が36.4%、「婚活パーティーに参加」が27.3%という結果となりました。年代別で調べてみると、調査対象のどの年代も同じような結果ではあるが、40代の女性のみ「親・親戚の紹介」も視野に入れていることがわかりました。また男女別でみると、男性は「合コンに参加」、女性は「婚活パーティーに参加」で頑張る人が最も多いようです。



続いて、婚活にかかる費用、どのくらいの期間で検討しているのか質問してみました。「1万円以上」が27.3%と最も多い結果となりましたが、「1万円未満」「5万円以上」「20万円以上」と金額の差に開きがありました。また、婚活にかかる期間は年内に終わりたい方が大半ですが、3年ほどかけて検討している方もいました。婚活は年内に成功させたいが、費用は出来る限り抑えたいという本音の方と、結婚は人生の一大イベントでもあるため費用をかけてでもと意気込みをたっぷり感じる方もいる結果となりました。様々な夢をお持ちの方がいらっしゃいますが、無事実現し、思い入れのある2016年になりますことを祈っています。



＜調査概要＞  
調査方法：インターネット調査  
調査対象：未婚の男女20～49歳 722名  
集計期間：2016年1月13日～1月14日

# [株式会社パートナーエージェント 会社概要]

商号：株式会社パートナーエージェント

証券コード：東証マザーズ6181

代表者：代表取締役社長 佐藤 茂

創業：2006年9月

所在地：東京都品川区大崎1丁目20-3

イマス大崎ビル4階

URL：パートナーエージェント <http://www.p-a.jp/>

おとなの婚活パーティーOTOCON <http://www.otocon.jp/>

- 事業内容：1. 結婚相手の紹介、相談  
2. 交際、結婚に関する調査研究  
3. イベント、旅行の企画・運営  
4. 生命保険、損害保険代理店  
5. 挙式、披露宴の企画・斡旋  
6. カウンセリング、各種セミナー運営  
7. 会員誌、その他出版  
8. Webサイト、Webコミュニティの企画・運営

## ～代表メッセージ～

現代は、結婚しにくい時代と言われています。

仲人やお見合いなどの社会的な出会いの場が減少し、結婚をしたくても機会に恵まれない多くの独身者がいます。

当社は、もっと信頼できる結婚情報サービスを目指して設立されました。

従来の結婚相談のサービスを見直し、結婚を望む顧客へ高い成果を提供することで多くのお客様の支持を頂いてきました。

これからも、1年以内の結婚を支援するエージェントとして

未婚・晩婚を解決する社会の実現へ貢献して参ります。



PARTNER AGENT



## 各支店一覧

- ◆札幌店 (北海道札幌市中央区北5条西2-5 JRタワーオフィスプラザさっぽろ15階)
- ◆新宿店 (東京都新宿区西新宿1-13-12 西新宿昭和ビル9階)
- ◆西新宿店 (東京都新宿区西新宿1-22-15 グラフィオ西新宿10階)
- ◆銀座店 (東京都千代田区有楽町2-5-1 有楽町マリオン14階)
- ◆銀座数寄屋橋店 (東京都中央区銀座5-1-7 数寄屋橋ビル5階)
- ◆池袋店 (東京都豊島区西池袋1-17-10 エキニア池袋4階)
- ◆丸の内店 (東京都千代田区丸の内3-1-1 国際ビル2階)
- ◆町田店 (東京都町田市市中町1-1-4 No.R 町田北3階)
- ◆上野店 (東京都台東区上野2-13-10 朝日生命上野ビル 6階)
- ◆横浜店 (神奈川県横浜市西区北幸2-1-22 ナガオカビル5階)
- ◆大宮店 (埼玉県さいたま市大宮区仲町1-110 OMIYA NSDビル8階)
- ◆千葉店 (千葉県千葉市中央区新町1-17 JPR千葉ビル13階)
- ◆船橋店 (千葉県船橋市本町6-2-20 ゼブラ船橋ビル6階)
- ◆静岡店 (静岡県静岡市葵区御幸町11-30 エクセルワード静岡ビル9階)
- ◆浜松店 (静岡県浜松市中区板屋町111-2 浜松アクタワー 11階)
- ◆岡崎店 (愛知県岡崎市明大寺町川端19-14 朝日生命東岡崎ビル2階)
- ◆名古屋店 (愛知県名古屋市中村区名駅1-1-1 JPタワー名古屋7階) ※2月8日(月)移転オープン
- ◆名駅桜通北店 (愛知県名古屋市中村区名駅2-41-10 アストラレ名駅5階)
- ◆大阪店 (大阪府大阪市北区梅田1-8-17 大阪第一生命ビル6階)
- ◆なんば店 (大阪府大阪市中央区難波3-6-11 なんば池田ビル6階)
- ◆京都店 (京都府京都市下京区四条通烏丸東入長刀鉾町20番地 四条烏丸FTスクエア3階)
- ◆神戸店 (兵庫県神戸市中央区小野柄通7-1-1 日本生命三宮駅ビル6階)
- ◆福岡店 (福岡県福岡市中央区天神2-3-13 USHIOビル5階)
- ◆北九州店 (福岡県北九州市小倉北区米町1-1-21 大分銀行・明治安田生命ビル3階) ※1月8日(金)オープン

<本件に関する報道関係者からのお問合せ先>

株式会社パートナーエージェント 広報担当：森川

TEL.03-6388-9831 FAX.03-5759-2701