

2015年10月14日  
株式会社パートナーエージェント

## 埼玉県後援「ふるさと婚活in秩父」 ～マイナスイオンとそば打ち体験～ ～2015年10月25日(日)開催決定～

成婚率にこだわる婚活支援サービスを展開する株式会社パートナーエージェント(本社：東京都品川区、代表取締役：佐藤茂、<http://www.p-a.jp/>)は、埼玉県とコラボレーション企画として、「秩父ふるさと村」にて10月25日(日)“そば打ち”体験できる婚活イベントを開催いたします。



### ■埼玉県の新たな取組に「婚活」

埼玉県では平成27年度の新たな取組としてSAITAMAコミッション事業を開始いたしました。この事業は、民間企業等が企画・実施する県内の地域資源を活用した結婚支援イベントを県が後援及び、経費の一部の補助を行うことにより、結婚を希望する独身者に出会いの機会を提供することを目的としたものとなります。これを受けて、パートナーエージェントは、埼玉県秩父市にある「秩父ふるさと村」にて伝統的秩父そば打ち体験を通し、ご参加いただいた皆様の交流を深めていただきつつ、自分で打ったそばを、その場でご試食いただくことができる体験型の婚活を企画いたしました。ご試食後は、蔵ラウンジでの1対1のトークタイムで、ゆっくりとお話いただけます。マイナスイオンいっぱいの自然に囲まれた、秋の「秩父ふるさと村」の魅力を存分に味わって頂くために、グループでの自由行動タイムもご用意しております。

### ■“ふるさと婚活in秩父”概要

日時：2015年10月25日(日)

10時30分～19時00分(受付時間：10時15分)

場所：埼玉県「秩父ふるさと村」 <http://chichibufurusatomura.co.jp/index.html>

埼玉県秩父郡小鹿野町長留510-8

集合場所：JR「大宮」駅 西口ソニックシティバス乗り場周辺

人数：男女40名程度(男女各20名程度)

参加費：男性 5,000円 女性 5,000円

参加資格①：男性28歳～48歳位 女性 28歳～43歳位

参加資格②：男性女性共通 独身・社会人で婚活に真剣な方/対象年齢の方

申込方法：OTOCON HPよりお申込みください。

パーティー詳細URL：[http://www.otocon.jp/party/detail.html\\$/\\$party\\_id/3690/](http://www.otocon.jp/party/detail.html$/$party_id/3690/)

※定員になり次第、締切らせて頂きます。

## ■当日のスケジュール

- 10:15～ 受付開始(大宮駅集合)
- 10:30～ 大宮駅出発
- 12:45～ 秩父ふるさと村到着
- 13:00～ そば打ち体験&そば試食
- 14:45～ カフェde婚活(参加者全員との着席型1対1トーク) ワンドリンク付き
- 16:00～ 男女混合グループでのふるさと村自由行動
- 16:30～ 集合
- 16:45～ ふるさと村出発
- 19:00～ 大宮駅着&解散

### ※注意事項

※開催2日前のキャンセルより、キャンセル料として、参加費の定価(ホームページに表示されている金額)が発生いたします。

※当日、運転免許証、保険証、住民票などによるご本人様確認が必要となります。

※参加人数は目安であり、当日の参加人数を保証するものではありません。

※内容は予定であり、予告なく変更する場合がございます。予めご了承ください。

※募集年齢は、記載年齢の前後2歳の方までが対象となります。

※大宮駅帰着時間は交通状況により変動する場合がございます。

## ■問い合わせ先※メディア関係者の方は、パートナーエージェント広報までお問い合わせください。

運営会社: 株式会社パートナーエージェント

おとなの婚活パーティーOTOCON(おとコン)

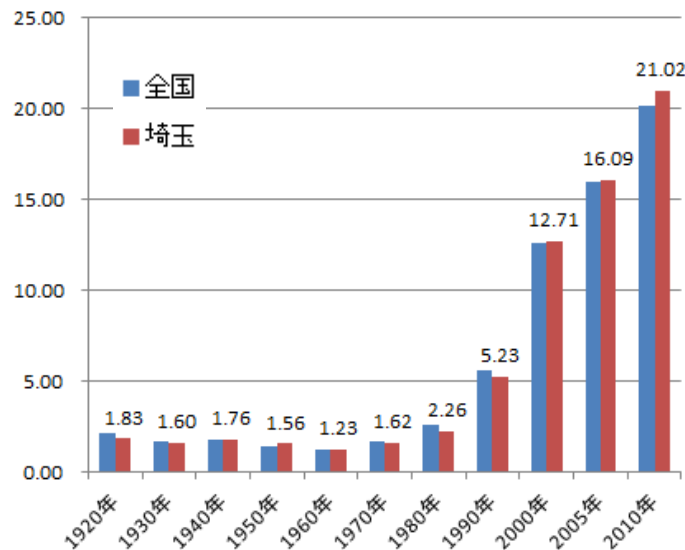
TEL: 0800-222-3666(フリーコール)

定休日: 火曜日(祝日を除く)

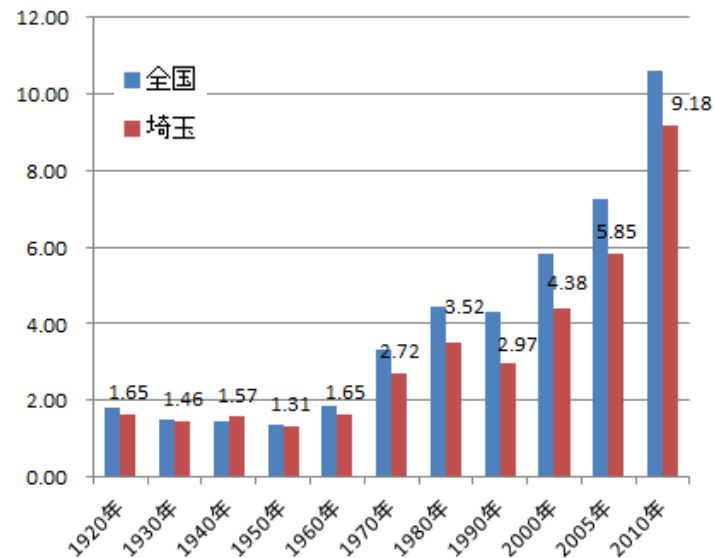
営業時間(月～金): 12:30～20:00 (土日祝): 9:00～19:00※年末年始を除く

## ■参考～全国・埼玉県男女別平均生涯未婚率～

### <男性>



### <女性>



埼玉県の生涯未婚率は、全国平均同様上昇傾向にあります。男女共に1980年以降、大幅に上昇しています。特に、男性の生涯未婚率は2010年には21.02%に上昇しており、全国平均を上回る結果となっております。また、女性の生涯未婚率も2010年には9.18%となっており、依然上昇傾向にあります。

(出典: 国立社会保障・人口問題研究所 都道府県別統計資料より)

### <本件に関する報道関係者からのお問合せ先>

株式会社パートナーエージェント 広報担当: 森川

TEL.03-6388-9831 FAX.03-5759-2701 Webサイト: <http://www.p-a.jp>

## [株式会社パートナーエージェント 会社概要]

商号：株式会社パートナーエージェント  
代表者：代表取締役 佐藤 茂  
設立：2006年9月  
所在地：東京都品川区大崎1丁目20-3  
イマス大崎ビル4F



URL: <http://www.p-a.jp/>

- 事業内容：1.結婚相手の紹介、相談  
2.交際、結婚に関する調査研究  
3.イベント、旅行の企画・運営  
4.生命保険、損害保険代理店  
5.挙式、披露宴の企画・斡旋  
6.カウンセリング、各種セミナー運営  
7.会員誌、その他出版  
8.Webサイト、Webコミュニティの企画・運営

### ～代表メッセージ～

現代は、結婚しにくい時代と言われています。  
仲人やお見合いなどの社会的な出会いの場が減少し、  
結婚をしたくても機会に恵まれない多くの独身者がいます。  
当社は、もっと信頼できる結婚情報サービスを目指して設立されました。  
従来の結婚相談のサービスを見直し、結婚を望む顧客へ高い成果を  
提供することで多くのお客様の支持を頂いてきました。  
これからも、1年以内の結婚を支援するエージェントとして  
未婚・晩婚を解決する社会の実現へ貢献して参ります。



### 各支店一覧

- ◆札幌店 (北海道札幌市中央区北5条西2-5 JRタワーオフィスプラザさっぽろ15階)
- ◆新宿店 (東京都新宿区西新宿1-13-12 西新宿昭和ビル9階)
- ◆西新宿店 (東京都新宿区西新宿1-22-15 グラフィオ西新宿10階)
- ◆銀座店 (東京都千代田区有楽町2-5-1 有楽町マリオン14階)
- ◆銀座数寄屋橋店 (東京都中央区銀座5-1-7 数寄屋橋ビル5階)
- ◆池袋店 (東京都豊島区西池袋1-17-10 エキニア池袋4階)
- ◆丸の内店 (東京都千代田区丸の内3-1-1 国際ビル2階)
- ◆町田店 (東京都町田市市中町1-1-4 No.R 町田北3階)
- ◆上野店 (東京都台東区上野2-13-10 朝日生命上野ビル 6階)
- ◆横浜店 (神奈川県横浜市西区北幸2-1-22 ナガオカビル5階)
- ◆大宮店 (埼玉県さいたま市大宮区仲町1-110 OMIYA NSDビル8階)
- ◆千葉店 (千葉県千葉市中央区新町1-17 JPR千葉ビル13階)
- ◆船橋店 (千葉県船橋市本町6-2-20 ゼブラ船橋ビル6階)
- ◆静岡店 (静岡県静岡市葵区御幸町11-30 エクセルワード静岡ビル9階)
- ◆浜松店 (静岡県浜松市中区板屋町111-2浜松アクトタワー 11階※11月6日(金)オープン)
- ◆岡崎店 (愛知県岡崎市明大寺町川端19-14 朝日生命東岡崎ビル2階)
- ◆名古屋店 (愛知県名古屋市中村区名駅4-5-20 第二堀内ビルディング8階)
- ◆名駅桜通北店 (愛知県名古屋市中村区名駅2-41-10 アストラレー名駅5階)
- ◆大阪店 (大阪府大阪市北区梅田1-8-17 大阪第一生命ビル6階)
- ◆なんば店 (大阪府大阪市中央区難波3-6-11 なんば池田ビル6階)
- ◆京都店 (京都府京都市下京区四条通烏丸東入長刀鉾町20番地  
四条烏丸FTスクエア3階)
- ◆神戸店 (兵庫県神戸市中央区小野柄通7-1-1 日本生命三宮駅ビル6階)
- ◆福岡店 (福岡県福岡市中央区天神2-3-13 USHIOビル5階)

### <本件に関する報道関係者からのお問合せ先>

株式会社パートナーエージェント 広報担当：森川

TEL.03-6388-9831 FAX.03-5759-2701 Webサイト：<http://www.p-a.jp>