

2017年4月25日
株式会社パートナーエージェント
(証券コード:東証マザーズ6181)

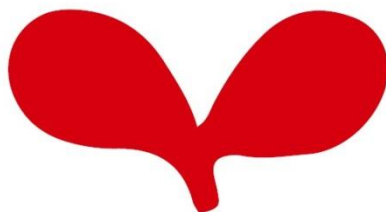
2018年1月より千歳船橋にてサービス開始

地域と連携し保育環境の改善を目指す 「めばえ保育ルーム千歳船橋」を開園

～社員向け福利厚生を兼ね、内閣府の主導する企業主導保育施設を開設～

成婚率にこだわる婚活支援サービスを展開する株式会社パートナーエージェント(本社:東京都品川区、代表取締役社長:佐藤茂、証券コード:東証マザーズ6181、URL:<http://www.p-a.jp/>、以下パートナーエージェント)は2018年1月より「めばえ保育ルーム千歳船橋」を開園いたします。

めばえ保育ルーム



mebae hoiku room

■社会の声に応えるために「めばえ保育ルーム千歳船橋」が2018年1月より開園

パートナーエージェントは「世の中に、もっと笑顔をもっと幸せを。」という理念のもと、創業当初から独自の結婚相談サービス設計で成婚率にこだわりながらサービスを提供してまいりました。

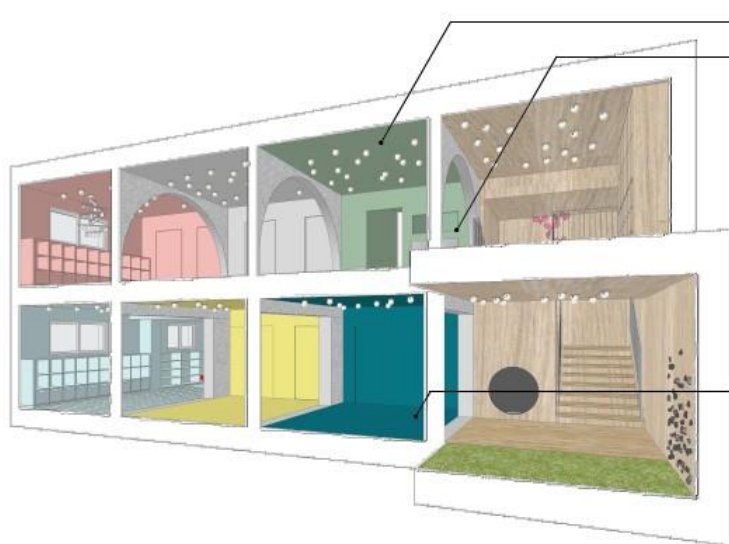
未婚化・晩婚化が進む日本の現状に「結婚できる」という希望と実績を提供してきた弊社が次に目指すのは、結婚後の家族まで幸せにすること。そこで、当社は2016年7月より内閣府の主導する企業主導保育施設を開設し、保育環境の改善を目指してまいりました。

「めばえ保育ルーム千歳船橋」は、待機児童問題が深刻化している世田谷区にて開園いたします。自治体及び提携企業との連携をより強化し、より一層の保育環境の改善に取り組んでまいります。なお世田谷区での開園は、芦花公園に続き2園目となっております。

■めばえ保育ルームこだわりの空間

Mix colors , Sense of touch

「色」と「素材」をフォーカスし、めばえ保育ルーム三鷹台からテーマにしていた「視覚・触覚への刺激」を、より掘り下げます。



天の川のようなキラキラ照明

Mix colors

色は、日本の伝統色からチョイス。
加えて配色は北欧の色使いなどを参考にしています。



Sense of touch

今まで使っていた凹凸のあるフローリングに加えて、今回は「BOLON」という織り塩ビシートや、陶磁器タイル、塩ビタイル、人工芝マットなどを使用。色も触りごごちも違う、さまざまな素材が子供たちの触覚を刺激します。

■めばえ保育ルーム千歳船橋について

〈開園予定日〉2018年1月

〈開園日〉月曜日～土曜日

〈保育時間〉7:30～20:30

〈定員〉19名(0歳6名/1歳7名/2歳6名)

〈職員体制〉

- ・施設長(園長)1名
- ・保育士8名(うち、臨時職員3名)
- ・調理師2名(うち、臨時職員2名)
- ・保育補助アルバイト2名

〈住所〉〒156-0052
東京都世田谷区経堂4丁目

〈サイトURL〉<http://www.mebae-h.jp/>

〈保育料〉

・入園登録料 30,000円

・月極保育料(週2日以上)

	一般料金	提携企業料金
0歳児	34,300円	24,300円
1・2歳児	34,200円	24,200円

※給食費(離乳食)込の費用です。

※18:30以降預ける場合は、補食代として別途一食400円がかかります。

※一部教材費等別途金額がかかります。

・一時保育料(8:00～18:00)

登録料1,000円(60分毎)

月曜日～金曜日1,200円 / 土曜日 1,300円

※7ヵ月～2歳までの乳幼児が対象になります。

■めばえ保育ルームの特長 ～もっと、しあわせな保育を。～

めばえ保育ルームは、ただひとつの保育所として機能するのではなく社会全体で子どもたちをどう育てていくべきかを考えます。働く親御様の育児の悩み、苦しみを軽減し、子どもがすくすくと健やかに成長し、保育士が高い意欲で子どもや仕事と向き合う、そんな環境を作るためにさまざまなアプローチと継続的な改善力で保育の質を高めていくことに力を注ぎます。“生きる力を伸ばす保育”を理念に掲げ、良質な子育てのお手伝いをすることで、ご家族や地域社会のすばらしい未来をつくる一助になればと考えております。

①お父さん・お母さんと良質なコミュニケーションをく保育士全員のコーチングスキルの習得>

短い時間の中でも、保護者様と意思疎通や情報交換がしっかりできるよう、めばえ保育ルームの保育士はコーチングスキルの研修を受けています。子どもたちの成長は、同じ年齢でも千差万別。一人ひとりの個性を、それぞれ支えていくためにご家庭とのコミュニケーションが欠かせないと考えています。しっかり伝えて、話して、理解し合って。保育所とご家庭の生活が切り離されるのではなく、悩みもよろこびも共有しながら、一緒に育てていくことが、お子さまの健やかな毎日の基盤になるでしょう。専門のスタッフがしっかりと時間をとって育児相談にお応えすることもできます。

②ITの活用による保育の質の向上く保育業務&情報を管理するクラウドサービスの導入>

保育士が保育そのものに専念できるようアナログな業務をIT化。また、子どもの成長をデータで可視化し4万人のデータと比較できるため、一人ひとりに合った保育計画が充実。ご両親への保育状況の説明も感覚的なものだけでなく、明確なデータとともにお伝えできます。

③気になる園での様子をスマホで確認く写真共有アプリの活用>

保育士の撮影した画像をアップロードするシステムで、子どもの遊ぶ姿や日々の成長を、写真で確認できます。

④やってみたい！をたくさん引き出す保育く脳の発達を意識した接し方・関わり方>

楽しい経験が多ければ多いほど、脳は健やかに発達することがわかってきました。成長段階に合わせた多彩な遊びを、楽しい気持ちで経験できるよう保育士が促すことで、脳がどんどん刺激され、人間らしい豊かな感性が育ちます。

めばえ保育ルーム三鷹台の風景



[株式会社パートナーエージェント 会社概要]

商 号: 株式会社パートナーエージェント

証券コード: 東証マザーズ6181

代 表 者: 代表取締役社長 佐藤 茂

創 業: 2006年9月

所 在 地: 東京都品川区大崎1丁目20-3
イマス大崎ビル4階

U R L : パートナーエージェント <http://www.p-a.jp/>
おとなの婚活パーティーOTOCON <http://www.otocon.jp/>
OTOCON MEMBERS 婚活カウンター <https://www.members-o.jp/>



- 事業内容 :
1. 結婚相手の紹介、相談
 2. 交際、結婚に関する調査研究
 3. イベント、旅行の企画・運営
 4. 生命保険、損害保険代理店
 5. 挙式、披露宴の企画・斡旋
 6. カウンセリング、各種セミナー運営
 7. 会員誌、その他出版
 8. Webサイト、Webコミュニティの企画・運営
 9. 託児所及び保育所の経営、事務所内外の保育の受託業務



～代表メッセージ～

現代は、結婚しにくい時代と言われています。
仲人やお見合いなどの社会的な出会いの場が減少し、結婚したくても
機会に恵まれない多くの独身者がいます。
当社はもっと信頼できる結婚情報サービスを目指して設立されました。

現在QOL (Quality of Life) 事業では、人々の生活や人生を豊かにすることで
ひとりでも多くの方が幸せを感じることで世の中を目指し、
結婚や新生活の様々なサービスを提供しております。
これからも多様化する結婚・生活における問題の解決に貢献してまいります。

＜本件に関する報道関係者からのお問合せ先＞
株式会社パートナーエージェント 広報担当: 平田
TEL: 03-6388-9831(部署直通) FAX: 03-5759-2701
Mobile: 080-4575-7766(担当者直通)
Mail: megumi-hirata@p-a.jp