

令和5年10月26日
株式会社一条工務店

報道関係各位

ご自宅で住まいの性能や最新モデルのデザインなどに触れる
一条工務店のバーチャル展示場「ジョーズ・タウン」に新エリア追加
～「総合防災住宅」の最新テクノロジーを紹介～

株式会社一条工務店（代表取締役社長:岩田直樹）は、バーチャル空間を自由に歩きながら、住まいの性能や最新モデルのデザインなどについて楽しく体験できるバーチャル展示場「ジョーズ・タウン」に、当社の「総合防災住宅」の最新テクノロジーを詳しく紹介するエリアを新設し、2023年10月26日（木）より公開します。

バーチャル展示場「ジョーズ・タウン」: <https://ichijo.jp/virtual/>



総合防災住宅エリア空間イメージ



「地震」ブース

「ジョーズ・タウン」は、当社のキャラクター「ジョークくん」がマスコットキャラクターを務める街を舞台に、好きなアバターを選び、タウン内を自由に歩き回りながら住まいについて知識を深めていただくことができる一条工務店のバーチャル空間です。リアルの展示場にご来場いただくことが難しい、小さなお子様のいるご家庭や遠方にお住まいの方などにも気軽にご利用いただけるよう開発された「ジョーズ・タウン」は、オンライン上で、いつでもどこでも当社住宅の性能やデザイン、建築実例などの住まいづくりに関する充実した情報をご覧いただける場所として好評いただいております。



住まいの性能やそれを支える技術を詳しく紹介する「テクノロジーミュージアム」において、今回新たに地震や水災をはじめとした様々な災害の脅威から、ご家族と暮らしを守り続けるための仕組みを紹介する「総合防災住宅」エリアを追加しました。

震災、水災、風災、火災、猛暑・厳寒、生物劣化、停電・断水といった様々な災害に対し、耐えるだけでなく“災害後もいつもとほぼ変わらない暮らしを維持”するための最新テクノロジーを、3Dのバーチャル展示や動画を用いて詳しく解説していきます。

「ジョーズ・タウン」は無料で入場登録できるため、実際に家づくりを比較検討されている方だけでなく、住まいや暮らしを考える全ての人々に役立つコンテンツとなっています。

<「ジョーズ・タウン」新コンテンツ「総合防災住宅」エリア概要>

■「総合防災住宅」エリア 各ブース紹介

総合防災住宅エリアは、住まいの様々な「性能」について、映像を見たり画面を操作したりしながら詳しく学べる「テクノロジーミュージアム」内に新設されています。エントランスを中心に、「震災」「水災」「風災」「火災」「猛暑・厳寒」「生物劣化」「停電・断水」の7つのブースをご用意しています。



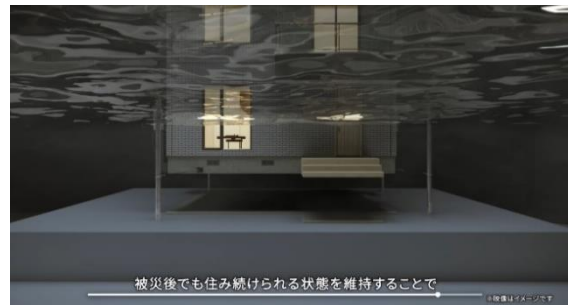
①「震災」ブース

地震対策について紹介しているブースです。建物の中を巡りながら一条の「2倍耐震」の特徴が見られるようになっています。地中に下りて地盤補強の見学も可能です。実大耐震実験の様子を映像で視聴できる「耐震シアター」もご用意しています。



②「水災」ブース

豪雨や洪水などの水害対策として一条の「耐水害住宅」を詳しく紹介しています。耐水害住宅の実験を疑似体験しながら、リアルでは目にするのでできない水中からの視点や、一般住宅と耐水害住宅の浸水被害の状況を比較しながら見学することもできます。



③「風災」ブース

暴風雨による被害を防ぐ対策として「耐風」性能を紹介。風災の備えとして重要な「窓ガラス・サッシ」を中心に屋根、外壁、バルコニーの性能について解説しています。



④「火災」ブース

外からのもらい火による被害と、室内での火災に対する一条の「耐火」性能を紹介しているブースです。「出火を防ぐ技術」と「延焼を遅らせる技術」の2つのシーンの再現を見ることができます。



⑤「猛暑・厳寒」ブース

災害級と形容される昨今の気候への対策として一条の「超気密・超断熱」性能を紹介。「猛暑の夏」「厳寒の冬」という2冊の本に見立てたコンテンツでは、夏と冬の住まいが抱えるリスクをお伝えしながら、一条の対策について解説しています。



⑥「生物劣化」ブース

何年経っても、災害への強さを維持し続けられる、強い家であるように。「防腐防蟻処理」をはじめとする、シロアリや腐れによる建物の劣化を防ぐ性能を紹介。シロアリの視点になって一条工務店の住宅に侵入することで、万全な対策が施されていることが確認できます。



⑦「停電・断水」ブース

地震などの災害の二次被害として起きる、「停電・断水」への対策を紹介。ライフラインの整った一条の家での在宅避難体験を通して、災害時に一般的な住宅で起こりうる困りごとや、それらを解決に導く一条の性能を観察できます。

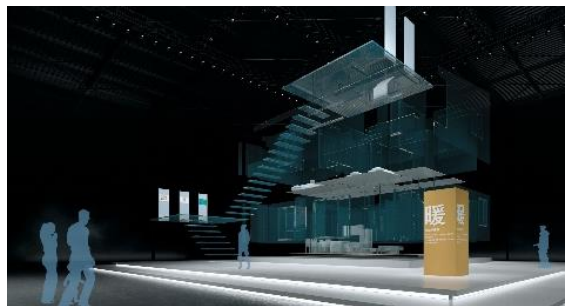


ジョーズ・タウンのその他コンテンツについて

ジョーズ・タウンには、パビリオンと呼ばれる6つのコンテンツがあります。

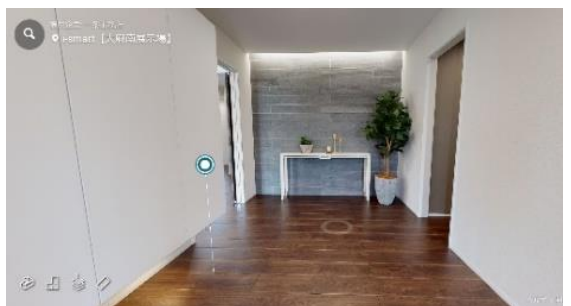
◆テクノロジーミュージアム

住まいの様々な「性能」について、映像を見たり画面を操作しながら詳しく学べるパビリオンです。高気密・高断熱や全館床暖房、太陽光発電など、安心して快適な暮らしに欠かせないテクノロジーをご紹介します。「住宅性能エリア」と、今回新たに追加した「総合防災住宅エリア」の2つのエリアで構成されています。



◆バーチャル展示場

実在するモデルハウスの内観や住宅設備を360度隔々まで見学できます。最新モデルの「GRAND SMART (グラン・スマート)」をはじめ、人気の「i-smart (アイ・スマート)」や南欧風の「Brillart (ブリアール)」等、様々な商品シリーズをご覧いただけます。



◆リアルサイズモデルハウス

実際の暮らしをイメージして、「リアルサイズ」で設計された、モデルハウスを見学できます。効率的な家事動線や、勉強・仕事がはかどるワークスペースのアイデアなど、間取りを検討する際に役立つ工夫やポイントをたくさん盛り込んだご提案型のモデルハウスです。



◆マイクロドローン ルームフライト

ドローンカメラで一条オーナー様のお住まいを紹介するパビリオンです。まるで鳥になったかのように家の中と外を縦横無尽に飛んで、一条オーナー様の暮らしの映像をいつもと違った視点で見ることができる、特別なルームツアーです。



◆ルームツアー

日本最大級のインテリア専門 SNS「RoomClip」とのコラボ企画により、ご自宅のこだわりを一条オーナー様ご自身が撮影してご紹介。住んでいるからこそ分かる使い勝手や収納の活用術、間取りやインテリアのポイントなどをお話いただいています。



◆住まいと暮らしの豆知識

今の暮らしがちょっと豊かになる、お役立ち情報が満載のパビリオンです。「暮らしにいいコト」では、専門家が監修した生活のお悩みを解決する方法を、アニメでわかりやすく解説します。「性能図鑑」では暮らしと密接に関わる住まいの性能をひも解いていきます。



【本件に関するお問い合わせ先】

株式会社一条工務店 担当：津川、甲斐、加藤

Tel : 0120-110-684 E-mail : koho-office@ichijo.co.jp