

あなたのバスルームから生まれるウェルビーイング 9月11日、「Slow Bath」を新コンセプトにLUSH 原宿店がリニューアル ～ 心身と向き合い、不要なものを落とし、足りないものを補給するお風呂時間 ～

英国発のナチュラルコスメブランド LUSH(ラッシュ)は、バスボムをコンセプトに2018年11月にオープンしたLUSH 原宿店を、「Slow Bath(スローバス)」を新コンセプトに、2020年9月11日(金)にリニューアルオープン致します。

LUSH 原宿店はオープン以来、お風呂好きとして知られる日本から、世界に向けて「ラッシュが届けるお風呂体験」を発信してきました。リニューアル後は、お風呂の時間を使って自分自身をケアすることを意味する「Slow Bath」をコンセプトに、セルフケアに紐づく幅広い商品を取り揃えたショップに生まれ変わります。



あなたにとって、お風呂はどんな時間？

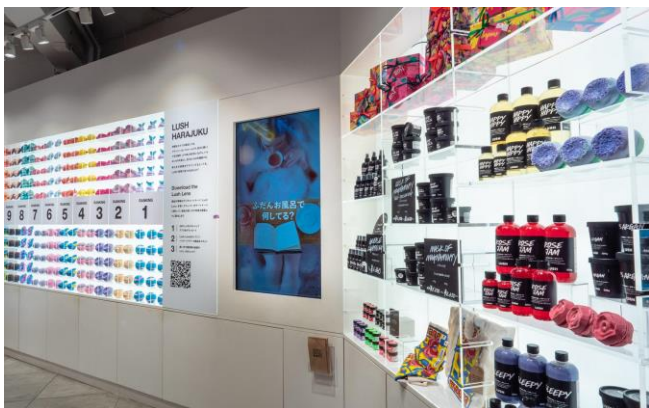
プライベートなバスルームこそ、自分に優しくできる場所。人によってお風呂は、単に「体を洗う」だけではなく、心や体と向き合いながら、いらぬものを落とし、足りないものを補給する、そんな大切な時間であり存在になり得ます。

LUSH 原宿店は、日々のルーティーンをデザインするヒントを見つけられる場所です。お風呂の空間や時間を使って、自分を労わり、自分をケアするためにできることはたくさんあります。例えば、何気なく過ぎていく湯船に浸かる時間のなかで、フェイスマスクでお肌をリフレッシュしたり、髪に集中ケアをしたり、または、お風呂上がりには、お気に入りの香りに包まれる全身のスキンケアやマッサージをするのも一つです。

社会環境における様々な変化に合わせて、生活や働き方を変えながら頑張る自分に「優しくなること」、自分の心や体の状態を「気にかけること」は、心身共に良好な状態であることを意味する「ウェルビーイング」に繋がる一つの方法と言えるでしょう。LUSH 原宿店では、バスボムやバブルバーといった入浴料だけではなく、セルフケアに繋がるバスルームで使用するインバスアイテムや、お風呂の前後にぴったりなアウトバスのセクションを展開し、新コンセプトのもと、みなさんのバスルームからはじめるハッピーでヘルシーなライフスタイルを提案していきます。

お客様の声を元に、実験的空間から新たな進化

お客様の声を元に、商品展開や店舗自体が進化していく実験的空間として生まれたLUSH 原宿店では、約2年間を通してわかったことがあります。それは、お客様の多くが、「お風呂の時間をどのように過ごすか」についてあまり気を留めていないということです。また同時に、バスボムやバブルバーを使う時間について意識を向けること自体が、ウェルビーイングにつながっていくことが、お客様の声から見えてきました。だからこそ、お風呂の中で普段のケアにプラスオンできる、フェイスマスクを始めとするスキンケアや、マッサージなどに使用できるボディクリームなど、幅広い商品とともに「ゆっくりお風呂時間を過ごすこと」の魅力と、自分を労わるセルフケアの大切さを発信します。



環境に配慮した、デジタルパッケージ

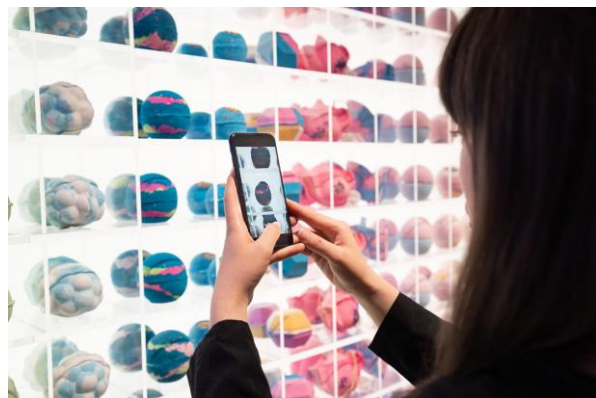
ラッシュでは、ごみになってしまう不要なパッケージを削減することを目的に、商品を固形化するネイキッドアイテムの開発を推進しており、全商品のうち約6割がそれにあたります。店頭ではネイキッドアイテムをパッケージレスの状態で開催しているため、エッセンシャルオイルの豊かな香りが店外まで解き放たれることは、誰もがご存知のことでしょう。

ラッシュが独自で開発した「Lush Labs アプリ(ラッシュラボアプリ)」には、「Lush Lens(ラッシュレンズ)」という機能があります。この機能を使ってネイキッドアイテムをスキャンすると、AI(人工知能)が商品を自動認識し、原材料や使い方などの詳細な文字情報はもちろん、使い方やバスボムが溶ける様子などが分かる動画コンテンツも閲覧することが可能です。従来パッケージに表示される情報よりも、お客様に

とって有益な情報を提供することができるこのイノベーションを、私たちは「デジタルパッケージ」とよんでいます。

店内で、スマホを片手に「Lush Lens」を使えば、まるで宝探しをするようにショッピングを楽しむことができる他、一人でショッピングを楽しみたい方にとっても便利なツールです。なお、2019年の1年間で、約91万回商品がスキャンされました。

これからも、パッケージ不要なネイキッドアイテムの開発とデジタルパッケージの推進に加え、ショップでの水の使用を最小限にしたショップを目指していきます。



店舗概要

店舗名: LUSH 原宿店
住所: 東京都渋谷区神宮前1-13-11 大西ビル1階・2階
営業時間: 月～金曜日 12:00 - 20:00
土～日曜日 11:00 - 20:00(不定休)
SNS: LUSH 原宿店のSNSアカウントでは、セルフケアのアイデアやコツ、季節に合わせた商品提案を日々行なっています。
Instagram: @lushharajuku (<https://www.instagram.com/lushharajuku/>)
Twitter: @lush_harajuku (https://twitter.com/lush_harajuku)

ラッシュの商品について

ラッシュの商品は、イギリスで開発され、日本のキッチンで手作りしています。

ラッシュについて

ラッシュは、新鮮な野菜や果物を使った100%ベジタリアン対応のナチュラルコスメブランドです。約9割の商品がヴィーガン対応です。エッセンシャルオイルをふんだんに使用し、動物実験をせず、可能な限り合成保存料に頼らない処方で作成したスキンケア、ヘアケア、バス製品などですべての人の健やかな肌や髪のために役立ちたいと考えます。原材料の新鮮さ、本質的な意味においてオーガニックであることに価値をおいて開発する商品は、フレッシュなうちに使用することで原材料の効果を最大限実感することができると思っています。「ラッシュ」の名が示す通り、毎日の生活を「みずみずしく豊か」に、よりハッピーでヘルシーなものにしたいと考えます。倫理的であること、そしてサステナビリティのその先を目指し、原材料調達から商品開発やパッケージの資材調達など、リジェネレイティブであること(再生可能性)を最優先にあらゆる企業活動を行っています。(<https://jn.lush.com/>)