

GUACAMOLE JAPAN INC.

有名30ブランドがデザインしたファッションマスクが
自動販売機で買えるプロジェクト「#MASKBOX」
マツモトキヨシ主要5店舗に5色の「#MASKBOX」が登場！
4月1日～8月31日まで期間限定販売スタート 第一弾 販売ブランド公開！

マツモトキヨシ

#MASKBOX

maskbox.guacamole.jp



マツモトキヨシ matsukiyoLAB マツモトキヨシ マツモトキヨシ matsukiyoLAB
大久保一丁目店 (Red) 町田東口店 (Blue) 柏二番街店 (Yellow) 原宿竹下通り店 (Pink) 本八幡駅前店 (Green)

TOPICS

- ① 機能性ストレッチマスクを製作販売する「GUACAMOLE JAPAN」主催の非接触型プロジェクト「#MASKBOX」。ラフォーレ原宿で3月初旬に行ったPOPUPが好評を博し、自動販売機の装いも新たにマツモトキヨシ主要5店舗で遂にスタート。30ブランドがデザインしたファッションマスクが1ヶ月6ブランド毎入れ替わり、5ヶ月間販売を行う。
- ② ストレッチマスク専用ナノフィルターを同封し、さらに高機能マスクとしても使用可能
- ③ 人気ブランドAMERI、Q-Pot.、千代の富士等を含む全30ブランドが今回のコラボレーションに参加
- ④ マスクの自動販売機がそれぞれの街の象徴的なアイコンとしてファッションアイテムを発信していく (名物 待ち合わせスポットなど)

■ 「#MASKBOX」について

予防・エチケットとしてマスクをつけることが日常化している昨今、ファッションとして楽しみたい！という方に様々なおしゃれマスクを提案したいという企画意図のもと、「KEEP FASHION KEEP HEALTHY」をコンセプトにアパレル業界の活性化を目指し「#MASKBOX」プロジェクトを企画。自動販売機をプロジェクトのポップアイコンとして捉え、人との非接触店舗として30ブランドのファッションマスクを期間限定で販売するという内容。この企画に賛同していただいた企業が30社。1ブランドで3柄製作し、マスクは全90種類となる。



「#MASKBOX」キャンペーンサイト
<https://maskbox.guacamole.jp>

GUACAMOLE JAPAN INC.

■ マツモトキヨシ店舗での販売について

GUACAMOLE JAPAN 株式会社は、マツモトキヨシグループ（株式会社マツモトキヨシホールディングス本社：千葉県松戸市）店舗にて、つけ心地の良いマスクとして人気の「るるるマスク」（2020年3月）、「るるるマスクAIR（エア）」（2020年5月）を発売。相互の取り組みにより、この度マツモトキヨシ関東近郊5店舗にて「#MASKBOX」の自動販売機が設置されることになりました。

■ 「GUACAMOLE」について

スィムウェアブランド「GUACAMOLE(ガカモレ)」運営・国内外の様々なブランド、そしてショップとOEMで取り組みを行っている [GUACAMOLE JAPAN 株式会社](#)（ガカモレジャパン株式会社 本社：東京都 代表取締役社長 田端 健人）がマスクをファッションアイテムとして製作、販売スタートしたのが2020年3月。その後マスク用自動販売機を本社に設置しました。

第一弾ブランド

#MASKBOX



GUACAMOLE JAPAN INC.



発売詳細

A M E R I

eimy
istoire

F/CE.

Foxy
illustrations

P R E S S
B U T T E R
S A N D.



【第一弾 発売期間】 2021年 4月1日(木)~ 4月30日(金)

【価格】 1,300円/1,500円/ 1,700円 (税込) *デザインにより異なります

【設置店舗】 マツモトキヨシ各店舗

- | | |
|--------------------------------|-------------------------|
| ①マツモトキヨシ 原宿竹下通り店 | 東京都渋谷区神宮前1-16-7 (Pink) |
| ②m a t s u k i y o L A B本八幡駅前店 | 千葉県市川市南八幡4-1-10 (Green) |
| ③m a t s u k i y o L A B町田東口店 | 東京都町田市原町田6-15-15 (Blue) |
| ④マツモトキヨシ 柏二番街店 | 千葉県柏市柏1-2-33 (Yellow) |
| ⑤マツモトキヨシ 大久保一丁目店 | 東京都新宿区大久保1-4-17 (Red) |

【期 間】

- 第1弾 4月1日(木)~ 4月30日(金)
- 第2弾 5月1日(土)~ 5月31日(月)
- 第3弾 6月1日(火)~ 6月30日(水)
- 第4弾 7月1日(木)~ 7月31日(土)
- 第5弾 8月1日(日)~ 8月31日(火)

<30ブランド (50音順) >

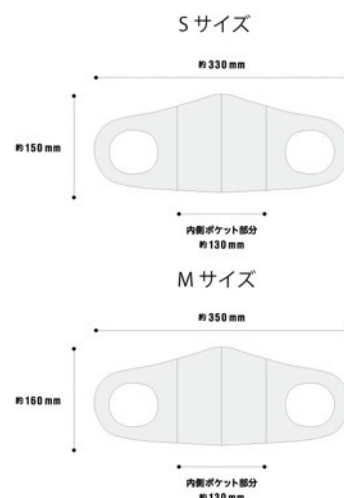
AMERI / UNKINDNESS TOKYO / ELEY KISHIMOTO / VEIN / Verybrain / eimy istoire / F/CE. / ORPHIC /
GUACAMOLE / GARNI / Carne Bollente / KIDILL / Q-pot. / GOOD COFFEE / CREDONA / jouetie / 千代の富士
/ DRESSEDUNDRESSED / 77circa / NULABEL / P.A.M. / Peach / foxy illustrations / ブラックサンダー / PRESS
BUTTER SAND / BAKE CHEESE TART / MIOCHIN(アソビシステム) / MILKBOY / LABRAT / LAND by MILK BOY /
roarguns

GUACAMOLE JAPAN INC.

■ ストレッチマスク詳細

○SIZE：S / M (2サイズ)

○ストレッチ素材（縦横の伸縮あり） ポリエステル× ポリウレタン



※ご使用の注意事項

ストレッチマスクは感染（侵入）を完全にふせぐものではありません

- 肌に異常がある場合は、使用しないでください。
- 万一、かゆみ・カブレ等の症状が現れた場合は、直ちにご使用をやめ、医師にご相談ください。
- 万一、息くるしさを感じたり、においにより気分が悪くなった場合は、ご使用をおやめください。
- 洗って繰り返し使用することができますが、洗濯は手洗いを推奨します。また、漂白剤は使用しないでください。色落ちの原因となります。
- タンブラー乾燥は使用しないでください。生地を痛めたり、縮みの原因となります。
- 乳幼児の使用はお控えください。
- 高温多湿な場所、燻日日光の当たる場所での保管は避けてください。
- 火気のそばでのご使用はおやめください。

■同封付属製品 ストレッチマスク専用フィルター

- ストレッチマスク専用フィルター
(ヤマシン ナノフィルター使用のミノウラ製マスクフィルター)

<https://minoura.shop-pro.jp/?pid=155496578>

- ナノファイバーフィルターがウィルス・飛沫等を補集/ $0.1 \mu\text{m}$ の微粒子を99%カット

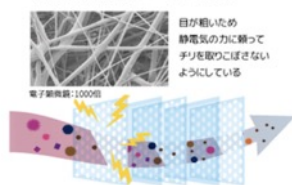
※ PFE試験(一般財団法人カケンテストセンター実施)

※ 素材名：ポリプロピレン

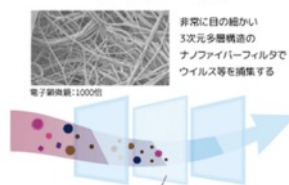
- 性能が低下しにくく 何度も使える（5回押し洗い後 機能低下なし）

● マスクフィルター構造

一般的な使い捨てマスクの構造



マスクフィルターの構造



● 装填方法

専用フィルター
折りたたみ時



専用フィルター
を広げる



ストレッチマスク裏面開口部分から
専用フィルターを挿入



■お客様からのお問い合わせ先
ガカモレジャパン株式会社
<https://www.guacamole.jp>
<mailto:info@guacamole.jp>