

SNS 総フォロワー数 約 22 万人！

#indie_anime でも注目される SNS 発若手アニメーター起用

三菱地所レジデンスが「まいにちなひとびと。」をテーマに 6本のアニメーションムービーを2月10日（木）より公開

～山下 RIRI、ゆりぼう、とろろとろろなど6名が描くエモさ溢れる世界観に注目～

三菱地所レジデンス株式会社（本社：東京都千代田区）は、SNS 発の人気アニメーター6人が「すてきな毎日、すてきな暮らし。」をテーマに描くアニメーションムービーを全6作品公開いたします。第1弾としてとろろとろろさん、ゆりぼうさん、みたみさん、ゆえさんの作品を2月10日(木)に公開、第2弾として山下 RIRI さん、川上リョウさん、の作品を2月28日（月）〈予定〉に公式 YouTube チャンネルにて公開いたします。



三菱地所レジデンスは、「暮らしに、いつも新しいよろこびを。」をメッセージに、住まいの暮らしの中にある日常の素晴らしさや、毎日の中にある素敵な瞬間に寄り添った住まいづくりを大切にしています。そんな日常の素晴らしさや素敵な瞬間をより多くの方に感じてもらいたいという想いで、同じく日々の素敵な瞬間をアニメーションに切り取り作品として表現されている6名のアニメーターとのコラボレーションが実現しました。

6本のアニメーションムービーは、SNS で人気の6名のアニメーターが制作を手掛け、「すてきな毎日、すてきな暮らし。」をテーマにそれぞれのアニメーターが独自の世界観で表現。作品は分譲マンションブランド「ザ・パークハウス」の実際の住宅とリンクしており、近隣の美しい風景や、そこで暮らす人々の日常を映し出しています。

制作アニメーターには、人気アイドルのMVにもイラストを提供している『ゆりぼう』さん、室内の細かい描写を得意とする『とろろとろろ』さん、子どもの絵の表現に定評のある『みたみ』さん、優しいトーンが人気の『ゆえ』さん、再生回数が2000万回を超えた作品も持つ『山下 RIRI』さん、美しい風景画が特徴の『川上リョウ』さん、の6名が参加しています。

思わずほっこりする、それぞれのアーティストの世界観が溢れる六人十色のアニメーションムービーを是非お楽しみください。

『まいにちなひとびと。 - 代々木大山のまいにち -』（ゆりぼう）

タイトル：『まいにちなひとびと。 - 代々木大山のまいにち -』

公開日：2月10日（木）

舞台：ザ・パークハウス 代々木大山

アニメーター：ゆりぼう

URL：<https://youtu.be/3BpP1b3xYWY>

季節の移ろいを感じられる榊並木とともに、あざやかな年月を重ねてきた親子のまいにち。



<アニメータープロフィール>

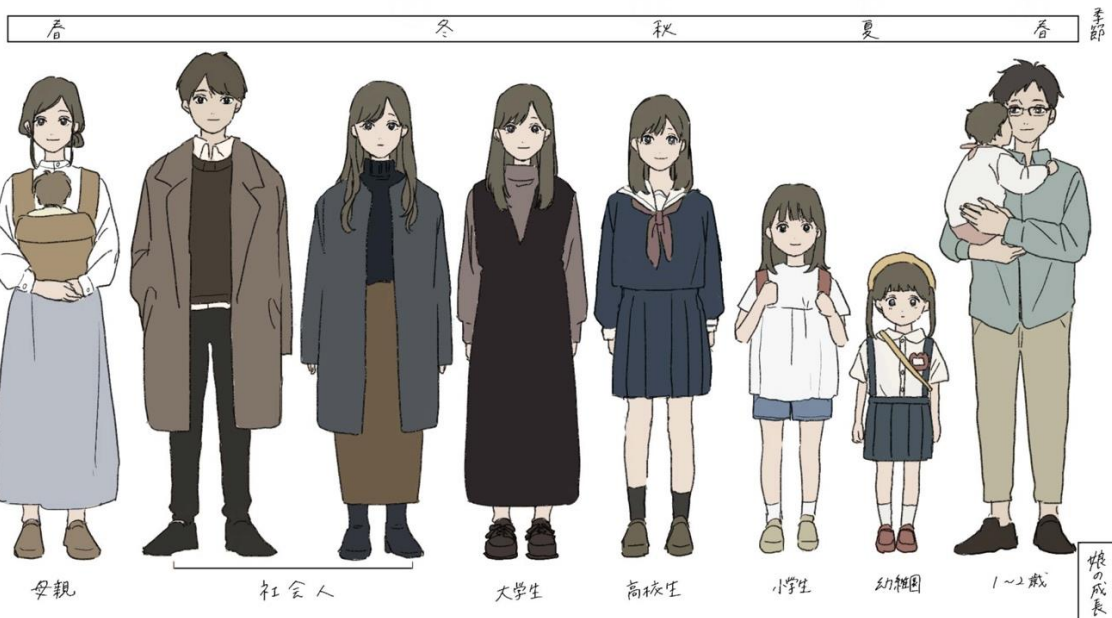


ゆりぼう Twitter @yr_boubou

イラストレーター。主に楽曲のMVイラストやアニメーション、装画、PRイラストなどを手掛ける。主な作品に『Hey! Say! JUMP MV「ハローメロディ」』、『Gluttony MV「夏の幻」』、自主製作動画『よく分からないものを作りました』などがある。

<アニメーターコメント>

今回制作にあたりまして、日常の中にある何気ない幸せを、移り変わる季節と井の頭通りの榊並木とともに表現させていただきました。また娘の成長や見守る父親の物語を大切に描かせていただきましたので、ぜひご覧いただけますと幸いです。



『まいにちなひとびと。 - 府中のまいにち -』（とろろとろろ）

タイトル：『まいにちなひとびと。 - 府中のまいにち -』

公開日：2月10日（木）

舞台：ザ・パークハウス 府中

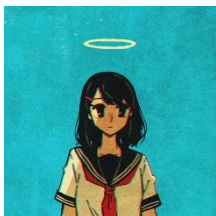
アニメーター：とろろとろろ

URL：<https://youtu.be/FQIImfY14Dc>

大好きな景色に囲まれて、読書することがお気に入りの人たちのまいにち。



<アニメータープロフィール>



とろろとろろ Twitter @t_oo_r_oo

イラストレーター・アニメーター。ILLUSTRATION 2022 掲載。

2019年頃からTwitterを中心に活動開始。MV、キービジュアル等の制作を中心に活動している。主な作品に『NEE/本当は泣きそうです。(MV)』、『SyunMacu/April (MV)』、『長瀬有花/アーティストキービジュアル、グッズイラスト、MVイラスト等』がある。

<アニメーター コメント>

暖かな光が差し込むバルコニーで本を読むカップルを描かせていただきました。

「特別なことはしてないけど、特別な日常」をテーマに、心地よく流れる時間を意識して制作しました。

差し込む光やそよ風、眠くなるくらい優しく穏やかな空気感を感じていただければ嬉しいです。

とろろとろろ
キャラサンプル



『まいにちなひとびと。- 横浜川和町のまいにち -』（あたみ）

タイトル：『まいにちなひとびと。- 横浜川和町のまいにち -』

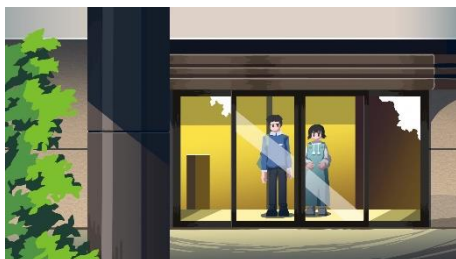
公開日：2月10日（木）

舞台：ザ・パークハウス 横浜川和町ガーデン

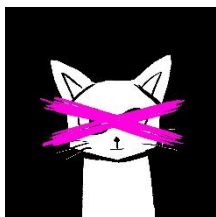
アニメーター：あたみ

URL：<https://youtu.be/Y2CeYMbHXgl>

子どもたちの笑顔に囲まれた街で暮らす、もうすぐ子どもが生まれる家族のまいにち。



<アニメータープロフィール>



あたみ Twitter @itami_gomi

イラストレーション、アニメーション、3DCGを主に制作。風景で物語を描くことを得意とする。主な作品に『「Project Young」 出展作品「Sunset, Underdog」』、個人作品『∞月31日』などがある。

<アニメーター コメント>

今回このような企画にお声掛けいただき、普段の自分の作品では描かないようなものも描かせていただきました。

出産を控えた夫婦、カートで散歩をする保育園児、どれも日常で見かけることの多い風景ですが、それを描くというのは僕にとってとても新鮮でした。今回の映像を通して、温かい時間の流れを感じていただければ幸いです。

キャラクター



『まいにちなひとびと。 - 堀川六角のまいにち -』（ゆえ）

タイトル：『まいにちなひとびと。 - 堀川六角のまいにち -』

公開日：2月10日（木）

モデル：ザ・パークハウス 堀川六角

アニメーター：ゆえ

URL：<https://youtu.be/TKjzWKKc2DI>

錦市場がにぎわう街で、おいしいごはんとすてきな時間を味わうふたりのまいにち。



<アニメータープロフィール>



ゆえ Twitter @yuefuku1224

鳥根県出身の2001年生まれ。アニメーター、イラストレーターとして活動。

子どもから大人まで楽しんで見てもらえるような温かい作品を制作することを得意とする。

主な作品に『「猫とベル」(水野あつMV)』、自主制作アニメ『夏』などがある。

<アニメーター コメント>

企業のコラボでオリジナルのアニメCMを作ることは前からの夢だったのでお話をいただけて大変嬉しかったです！住宅という高価なもののCMということですが、自分は普段から庶民的な絵を描くことが多かったので今回の作品は挑戦的な作品になり新しいジャンルを開拓できたような気がしています。自分は食べ物を描くことが得意なので、作中でてくる美味しそうなお飯に注目してご覧ください！



『まいにちなひとびと。- 川越のまいにち -』(山下 RIRI)

タイトル：『まいにちなひとびと。- 川越のまいにち -』

公開予定日：2月28日(月)

舞台：ザ・パークハウス 川越タワー

アニメーター：山下 RIRI

URL：未定

歴史情緒があふれる街並みのそばで、暮らしを愉しむ家族のまいにち。

<アニメータープロフィール>



山下 RIRI Twitter @RIRI45309899

CG グラフィックを組み合わせたアニメーションムービーを制作。主な作品に『Rain Drops
「VOLTAGE」』『MV】神様の遺伝子／まふまふ』『Rain Drops『エンターテイナー』Music Video』
などがある。

<アニメーター コメント>

ふと心温まる瞬間と自宅に着き待ってくれる人への感謝や愛おしさを感じる日常をテーマに制作させて頂きました。

『まいにちなひとびと。 - 新浦安のまいにち -』(川上リョウ)

タイトル：『まいにちなひとびと。 - 新浦安のまいにち -』

公開予定日：2月28日(月)

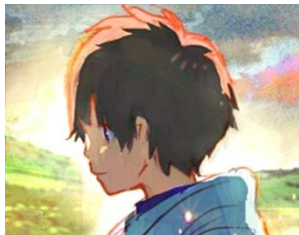
舞台：ザ・パークハウス 新浦安マリンヴィラ

アニメーター：川上リョウ

URL：未定

美しい海辺の街で暮らしている、受験に悩む女の子と猫のまいにち。

<アニメータープロフィール>



川上リョウ Twitter @ryowelcome1

印刷会社のデザイン室で5年間、イラスト等を担当。現在はフリーランスとしてイラストやアニメーション等を個人で手掛け、自主作品への伴奏音楽にピアノでの作曲も行う。

主な作品に『麗奈「僕だけを - From THE FIRST TAKE」リリースビデオ』『自主制作アニメ「水子のぼうや」』『自主制作アニメ「僕の命をあげる。」』などがある。

<アニメーター コメント>

「その時、心の雲間に光が見えた気がして。」受験に悩む少女 みな子と、飼い猫 ミツ吉。一人と一匹のささやかなアニメーションを作らせて頂きました。風景の描写について、かなりわがままを言いつつ、それを実現させて頂いた関係者の方々に深く感謝です。どのカットにも思いをこめましたので、何回でも見て頂けたら幸いです。

■三菱地所レジデンス 概要

私たちはお客様の声を芯に置き、住まいづくりに真摯に向き合います。

喜びと感動を分かち合えるライフデザインを、常にこの街に提供します。

新しい価値づくりこそ No.1 ブランドの使命と捉え、

どこまでも、絶え間なくチャレンジしつづける。それが三菱地所レジデンスです。

公式 URL：<https://www.mec-r.com/>