

各 位

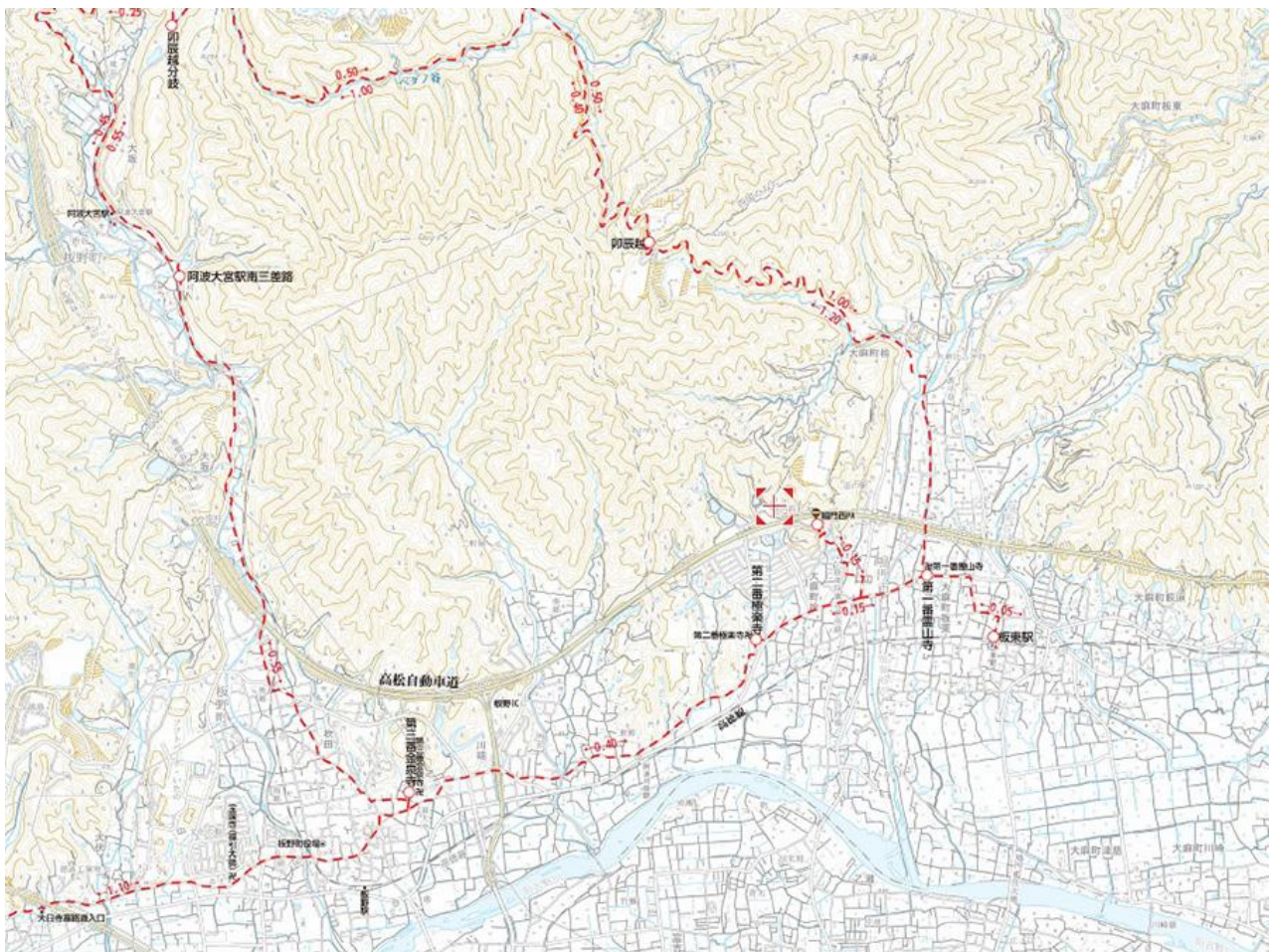
2023年11月13日

株式会社 山と溪谷社

<https://www.yamakei.co.jp/>

登山地図&計画マネージャ「ヤマタイム」に四国遍路道を新たに追加。歩き遍路の計画作りをサポート！

インプレスグループで山岳・自然分野のメディア事業を手がける株式会社山と溪谷社（本社：東京都千代田区、代表取締役社長：二宮宏文）は、登山地図&計画マネージャサービス「ヤマタイム（https://www.yamakei-online.com/yk_map/）」にて、四国遍路の道を新たに追加しました。



第一番 霊山寺付近

四国遍路は、弘法大師・空海が修行したゆかりの地である四国の八十八寺の霊場をお参りする巡礼で、徳島県にある第一番の霊山寺(りょうぜんじ)から四国を時計回りに回って、香川県にある第八十八番の大窪寺(おおくぼじ)まで巡ります。歩き遍路の場合は全長 1200km 超といわれ、険しい山越え区間もあります。今回、「ヤ

マタイム」に四国遍路の道を追加したことにより、地図上の各地点をたどっていくことで、歩行時間の積算が自動計算され、歩き遍路に挑戦する際の計画を簡単に作ることができます。

今回追加した四国遍路の道には、以下の情報も地図上に表示しています。

- ・遍路歩きの注意点や魅力を紹介する情報
- ・「逆打ち」（逆回り）で歩く際の参考にもなるよう、双方向の歩行時間表記
- ・主なへんろ小屋（休憩所施設）情報
- ・ヤマタイム初の航路区間（高知県浦ノ内湾など）

今後も、利用者の安全登山・歩行に寄与することを目指して、山域やコースの追加をはじめ、「ヤマタイム」による正確で使いやすい計画ツールの提供に力を入れていきます。

■「ヤマタイム」とは？

「ヤマタイム」は、登山地図の閲覧、計画、印刷が行なえるウェブサービスで、山と溪谷社が運営する登山の総合情報サイト「山と溪谷オンライン (<https://www.yamakei-online.com/>)」上で利用可能。地図は、国土地理院の数値地図をベースに、当社発行の登山ガイドブックシリーズ『ヤマケイアルペンガイド』の登山地図情報や、山と溪谷オンラインの山小屋や山のデータベース情報を加えたもの。すべて無料で利用できるが、地図の印刷や計画の保存には、山と溪谷オンラインの会員登録（無料）が必要。

WEB サイト：https://www.yamakei-online.com/yk_map/

【山と溪谷社】 <https://www.yamakei.co.jp/>

1930年創業。月刊誌『山と溪谷』を中心とした山岳・自然科学・アウトドア・ライフスタイル・健康関連の出版事業のほか、ネットメディア・サービスを展開しています。

さらに、登山やアウトドアをテーマに、企業や自治体と共に地域の活性化をめざすソリューション事業にも取り組んでいます。

【インプレスグループ】 <https://www.impressholdings.com/>

株式会社インプレスホールディングス（本社：東京都千代田区、代表取締役：松本大輔、証券コード：東証スタンダード市場 9479）を持株会社とするメディアグループ。「IT」「音楽」「デザイン」「山岳・自然」「航空・鉄道」「モバイルサービス」「学術・理工学」を主要テーマに専門性の高いメディア&サービスおよびソリューション事業を展開しています。さらに、コンテンツビジネスのプラットフォーム開発・運営も手がけています。

以上

【本件に関するお問合せ先】

株式会社山と溪谷社

〒101-0051 東京都千代田区神田神保町 1-105 神保町三井ビルディング

TEL03-6744-1900 E-mail: info@yamakei.co.jp

<https://www.yamakei.co.jp/>