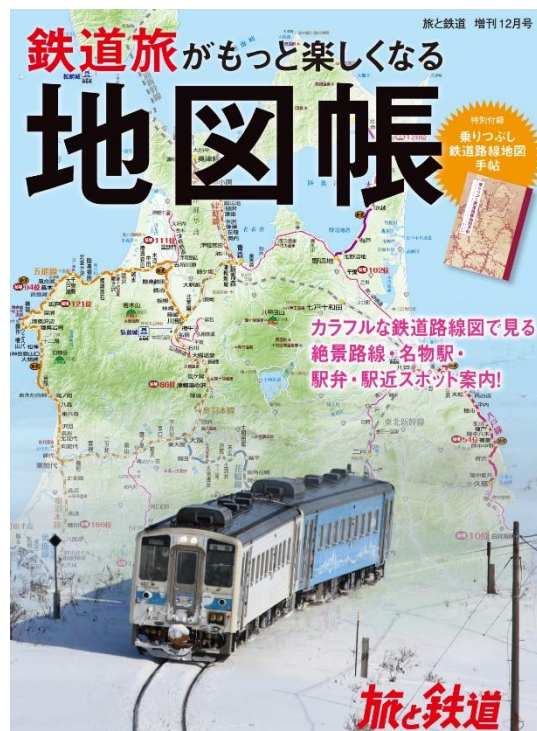


各 位

2020年12月15日
株式会社天夢人

カラフルで楽しい正縮尺の鉄道路線図と観光列車や絶景路線、
駅近の観光地、鉄道歴史スポットなどを網羅した豊富な旅情報を盛り込んだ
『旅と鉄道』2020年増刊12月号「鉄道旅がもっと楽しくなる地図帳」を発売

インプレスグループで鉄道・旅・歴史メディア事業を展開する株式会社天夢人（本
社：東京都千代田区、代表取締役社長：勝峰富雄）は、2020年12月17日に、『旅と
鉄道』2020年増刊12月号「鉄道旅がもっと楽しくなる地図帳」を刊行いたします。



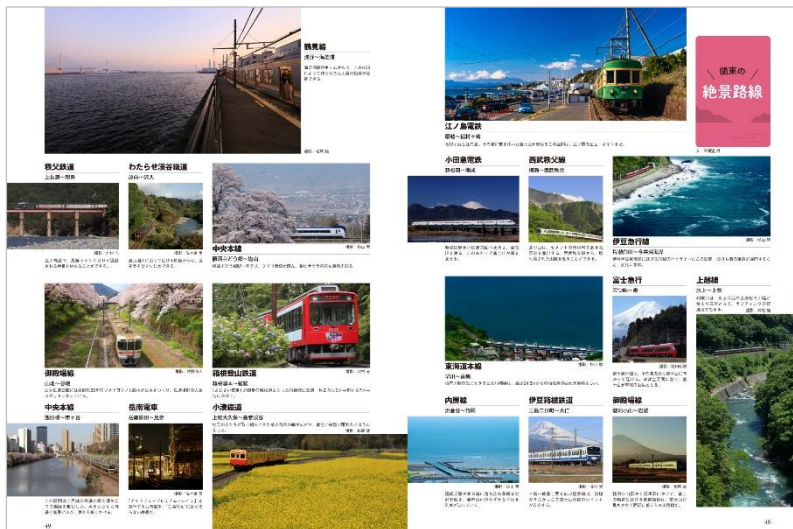
カラフルな配色でとても見やすく読みやすい正縮尺の鉄道地図をベースにして、絶景路線、観光列車、特急列車などの鉄道情報はもちろん、駅近の観光スポット、駅弁情報など、旅の情報をふんだんに盛り込んだ、鉄道旅の地図帳です。エリア別に地図と観光情報を展開しているので、旅の計画の参考になるだけでなく、眺めているだけでも楽しめる1冊です。

路線をカラフルに表現した、分かりやすく楽しい鉄道地図



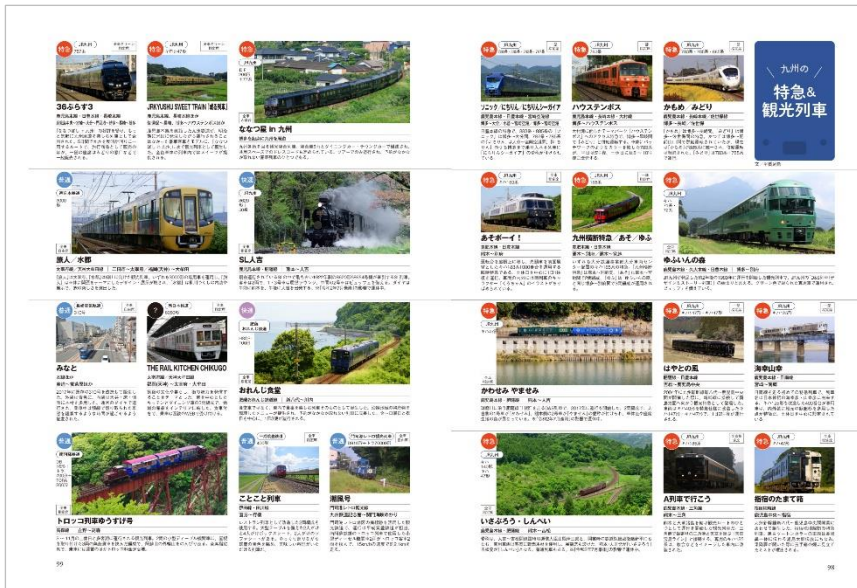
基本となる地図は鉄道路線をカラフルに彩色したわかりやすい正縮尺の路線地図です。JR線の電化非電化が分かるばかりでなく、車窓に海が見える区間、タビテツが選んだ絶景百選、秘境駅、デッドセクションなどが分かるようになっているほか、名城、百名山などのアイコン付きで分かりやすく楽しい地図になっています。

見逃さずに楽しんで欲しい絶景区間を紹介



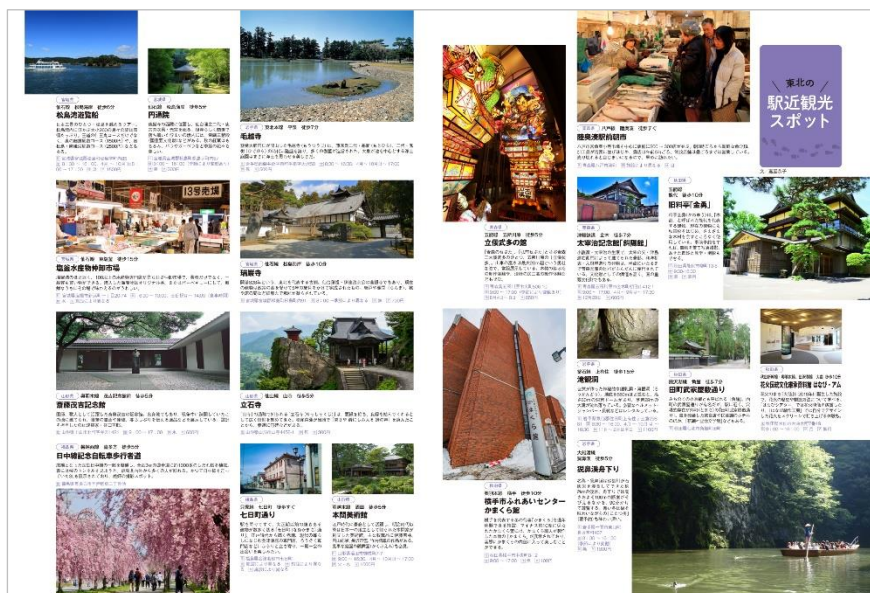
車窓に絶景が広がる区間を美しい写真とともに紹介。鉄道の旅へと出かけるときには、見逃さずにしっかりと楽しんでもらいたい区間を集めています。

観光列車と特急列車を網羅



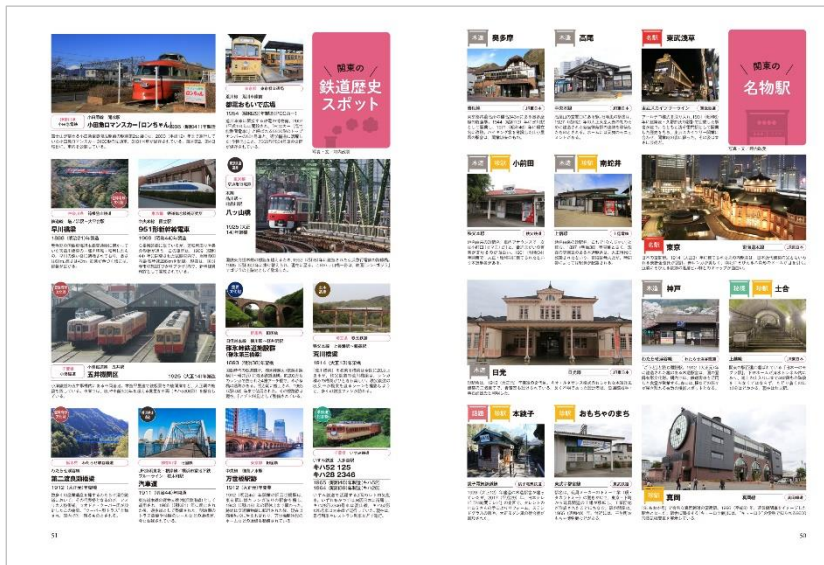
快適な旅を約束してくれる特急列車と、各地を走る人気の観光列車もエリアごとに美しい写真とともに掲載しています。

旅のプラン、途中下車の旅に便利な駅から徒歩圏内の観光地を一挙紹介



鉄道旅で知っておくととても便利な、駅から徒歩圏内で楽しむことができる駅近の観光地を一挙紹介。途中下車の旅のプランニングにとっても役に立ちます。

ぜひ一度訪ねてみて欲しい名物駅舎と鉄道の歴史スポットへもご案内



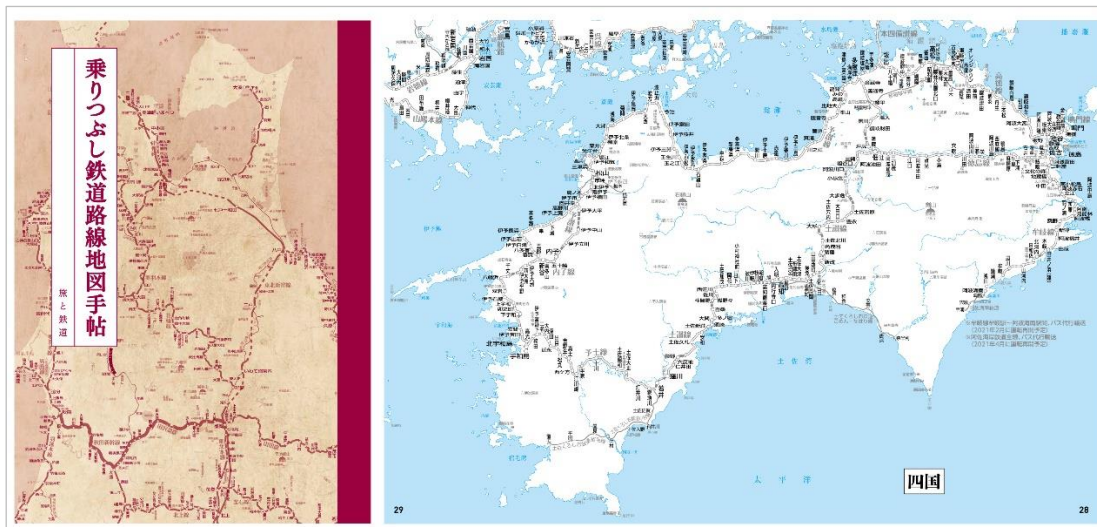
思わずビックリしてしまうような不思議な駅舎の駅や、歴史的価値の高い木造駅舎、デザインの優れた駅など、一度降りて体感してもらいたい名物駅舎や、名車両の保存・展示、整備された廃線などの鉄道歴史スポットの情報をふんだんに盛り込んでいます。

ご当地の美味しいおすすめ駅弁も充実紹介



旅のお供として欠かすことのできない駅弁。ご当地のおすすめ駅弁も、エリア別に紹介しています。

特別付録「乗りつぶし鉄道路線地図手帖」付きです



鉄道旅の乗車記録にも役立ち、乗ったことのある路線を塗りつぶして楽しむことができるB5判36ページの小冊子「乗りつぶし鉄道路線地図手帖」が付いてきます。

【書誌情報】

書名：『旅と鉄道』2020年増刊12月号「鉄道旅がもっと楽しくなる地図帳」

仕様：A4変型判・112ページ

特別付録 B5判36ページ「乗りつぶし鉄道路線地図手帖」付き

定価：1485円（税込）

発売日：2020年12月17日

全国書店、オンライン書店のAmazonなどで発売中。

<https://amzn.to/3lcfxdE>

【株式会社天夢人】 <https://temjin-g.com/>

2007年設立。隔月刊雑誌『旅と鉄道（奇数月21日発売）』をはじめとする、鉄道・旅・歴史・民俗・カルチャーをテーマとした雑誌や書籍を発行し、人生を豊かにするための情報を発信しています。

【インプレスグループ】 <https://www.impressholdings.com/>

株式会社インプレスホールディングス（本社：東京都千代田区、代表取締役：松本大輔、証券コード：東証1部9479）を持株会社とするメディアグループ。「IT」「音楽」「デザイン」「山岳・自然」「モバイルサービス」「学術・理工学」「旅・鉄道」を主要テーマに専門性の高いメディア&サービスおよびソリューション事業を展開しています。さらに、コンテンツビジネスのプラットフォーム開発・運営も手がけています。

以上

【本件に関するお問合せ先】

株式会社天夢人 担当：真柄
Tel: 03-6413-8755 / E-mail: tabitetsu@temjin-g.co.jp
URL : <https://temjin-g.com/>