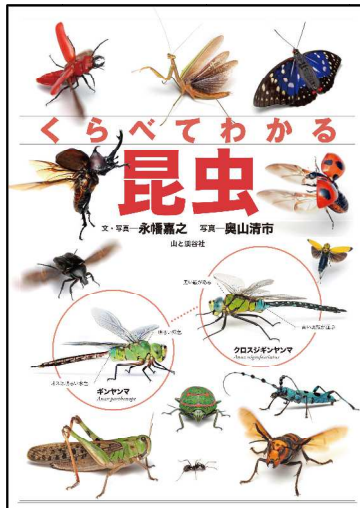


2017/5/26

株式会社 山と溪谷社
<http://www.yamakei.co.jp/>

トンボやバッタ、ゲンゴロウまで身近な虫・約 750 種の違いがわかりやすい
『くらべてわかる昆虫』発売



インプレスグループで山岳・自然分野のメディア事業を手がける株式会社山と溪谷社（所在地：東京都千代田区、代表取締役社長：川崎深雪）は『くらべてわかる昆虫』を2017年5月26日に刊行いたしました。

本書は、識別ポイントがわかりやすいと好評の「くらべてわかる」図鑑シリーズの昆虫編です。

きわめて膨大な種数を誇る昆虫のなかでも、身近でよく見かける約 750 種に絞って見分け方を紹介しており、子どもから大人まで、初心者にもやさしい図鑑です。

見開きページでよく似た種類が並んでいるので、識別点が一目瞭然。この一冊で、基本的な種類の見分け方と、昆虫の見方の基本が身につきます。

<書籍詳細>

「くらべてわかる昆虫」

著者：永幡嘉之（文・写真）、奥山清市（写真）

<https://www.yamakei.co.jp/products/2815062870.html>

- ・ B5判 144頁
- ・ 定価：本体 1,800 円+税
- ・ 発行：山と溪谷社
- ・ ISBN：978-4-635-06349-4

<目次>

巻頭

用語解説／昆虫観察の知識・基本 10／昆虫写真を撮ろう／観察・撮影のポイント／昆虫に会いに行こう／問い合わせの多い虫

身近な虫

アゲハチョウのなかま／白いチョウ・黄色いチョウ／青いシジミチョウのなかま／オレンジのチョウ／目玉模様のあるチョウ／白黒のチョウ／セセリチョウのなかま／ハチドリに似た虫／晩秋の公園で出会う虫／草原で出会うバッタ／カマキリのなかま／セミのなかま／テントウムシのなかま／シオカラトンボのなかま／アカトンボ・赤いトンボ／アリのなかま／ミツバチのなかま／スズメバチ・アシナガバチのなかま／ハチと、そっくりな虫／他の地域からやってきた虫／ゴキブリと、恐がられる虫／刺す虫・かゆくなる虫／クモのなかま／油・貝殻・軍配・虫!?!／家庭菜園で見かける虫／田んぼの畦で見かける虫／害虫と呼ばれる虫／森林害虫と呼ばれる虫

里山の虫

ヤマユガのなかま／シタバガのなかま／枯れ葉にそっくりなガ／かわいいハチ・美しいハチ／狩りバチのなかま／スズムシ・コオロギのなかま／キリギリス・ツユムシのなかま／ナナフシのなかま／虫を捕らえる虫／カメムシのなかま／ユニークなカメムシのなかま／カブトムシと、変わったクワガタムシ／大きなクワガタムシ／樹液に集まる虫／コガネムシのなかま／ハンミョウのなかま／マイマイカブリ・オサムシのなかま／ゴミムシダマシ・ゴミムシのなかま／タマムシと、よく似た虫／カミキリムシと、よく似た虫／オトシブミのなかま／ゾウムシのなかま／ハムシのなかま／ホタルのなかま／黄色と黒のトンボ／爽やかな色のヤンマ／繊細なイトトンボのなかま／カワトンボのなかま／カゲロウと名のつく虫

珍しい虫

春に姿を現すチョウ／水を吸いに来るチョウ／高原で出会うチョウ／ミドリシジミのなかま／美しい虫・輝く虫／奇抜な姿をした虫／青く輝くクワガタムシ／ゲンゴロウのなかま／水中で暮らすカメムシのなかま／夜の浜辺で見かける虫／昼の浜辺で見かける虫／絶滅が心配される虫／南国で出会える虫／高山で出会えるチョウ

特集

ヤツデに集まるハナアブのなかま／カマキリの卵鞘くらべ／セミの脱け殻くらべ／どれも同じテントウムシ／翅に色のついたトンボ／アリの巣で育つ虫と、アリと名のつく虫／なわばりを張るクマバチ／ハチの巣くらべ／刺さないハチ!? キバチとハバチ／森で暮らすゴキブリ／かぶれるコウチュウ／濡れ衣の虫たち／石の下にいる虫／イネの害虫になるヨコバイとカメムシ／秋に家屋内に入ってくるカメムシ／クワガタムシと間違われる虫／ドングリから出てくる虫／ぺったんこでかっこいい虫／ホタルと名のつく虫／この虫はトンボ!?!／「大きさ」を表す言葉がつくゲンゴロウ／カマキリと名のつく虫／「北国の宝石」オサムシ

<ページサンプル>

スズメバチ・アシナガバチのなかま

身近な虫

多くは30mm以上あり大型

3本目の帯も黄色

1本目の帯が黄色

大帯が20mm以上あるものが多い

♀♀
▲オオスズメバチ
Vespa mandchurica
22～29mm 北海道～九州 4～10月
地中に巣をつくり、樹液によく集まる。

♀♀
▲オオスズメバチ
Vespa mandchurica
22～29mm 北海道～九州 4～10月
地中に巣をつくり、樹液によく集まる。

♀♀
▲コガタスズメバチ
Vespa mandchurica
22～29mm 全国 4～10月
樹上のしげみにつくる。

♀♀
▲オオスズメバチ
Vespa mandchurica
22～29mm 全国 4～10月
よりずっと小さい

♀♀
▲モンロスズメバチ
Vespa cincta
21～27mm 北海道～九州 4～10月
山地に多く、樹洞に巣をつくる。

♀♀
▲クロロスズメバチ
Vespa flavescens
11～18mm 北海道～九州 4～11月
地中に巣をつくり、幼虫は食用にされる。

♀♀
▲シダクロロスズメバチ
Vespa shiroi
12～18mm 北海道～九州 4～11月
地中に巣をつくり、幼虫は食用にされる。山地に多い。

♀♀
▲ヒメスズメバチ
Vespa velutina
22～28mm 本州～沖縄 4～10月
森林性で、アシナガバチの幼虫を狩る。

♀♀
▲ヒメスズメバチ
Vespa velutina
22～28mm 本州～沖縄 4～10月
森林性で、アシナガバチの幼虫を狩る。

▲チャイロスズメバチ
Vespa japonica
19～29mm 北海道、本州 4～10月
中部以北に分布していたが、近年では西日本にも広がる。

▲キイロスズメバチ
Vespa similis
17～25mm 本州～九州 4～11月
巣も黄褐色に塗られる。樹上や軒下に球状の大きな巣をつくる。

▲アタモンアシナガバチ
Polistes chinensis
12～17mm 本州～九州 4～10月
草茎など開けた場所が多い。

▲キボシアシナガバチ
Polistes nipponicus
12～18mm 日本全産 4～10月
巣の壁のふたは黄色い（近縁のコアシナガバチでは白い）。

▲ヤマトアシナガバチ
Polistes japonicus
15～22mm 本州～沖縄 4～10月
低木や草に巣をつくり、巣の壁のふたは黄色い。

▲コアシナガバチ
Polistes medius
11～17mm 北海道～九州 4～10月
雑木林や人家のまわりに普通。

▲トウヨウホソアシナガバチ
Parapolybia varia
14～22mm 本州～九州 4～11月
林に棲み、和紙のような紙張りの巣をつくる。

▲セグロアシナガバチ
Polistes jokohamae
20～26mm 本州～九州 4～10月
家のまわりに普通。

▲キアシナガバチ
Polistes ruficeps
20～26mm 本州～沖縄 4～10月
軒下などに巣をつくる。

▲ハチの巣くらべ

▲アシナガバチのなかまは大型

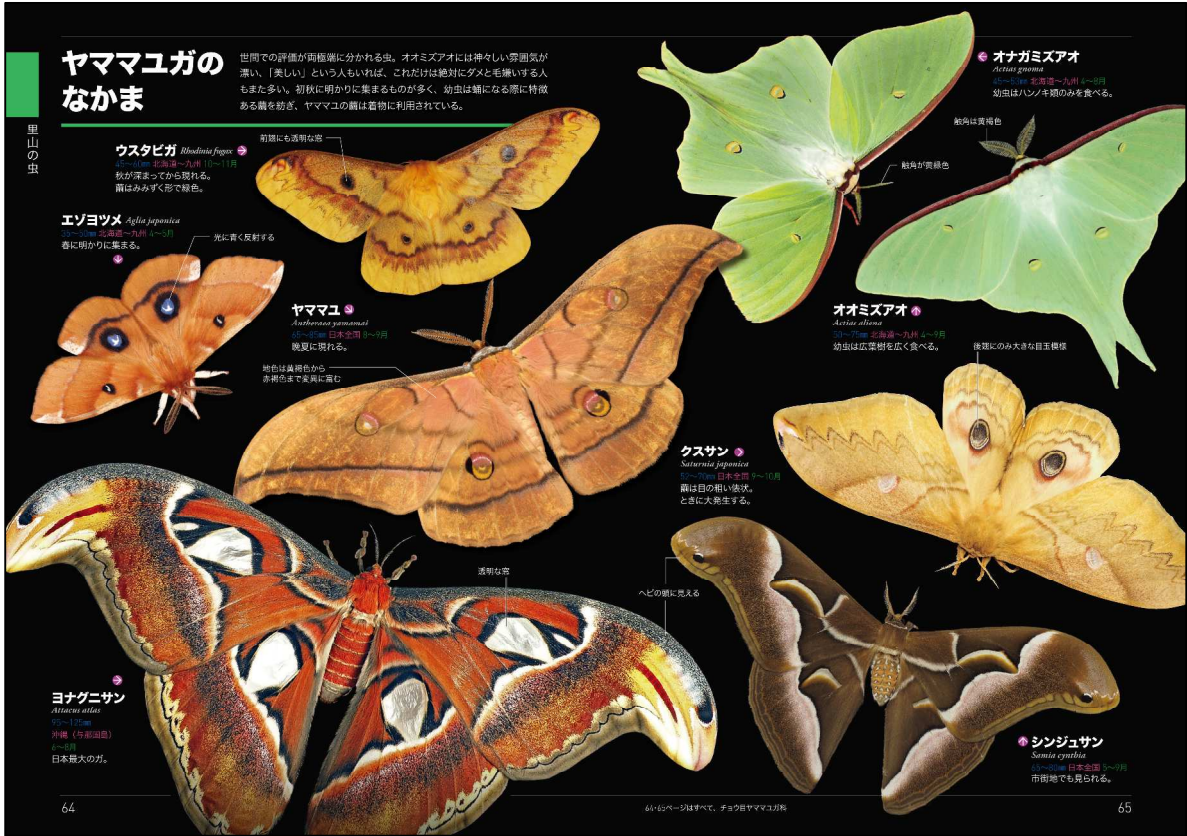
▲キアシナガバチの巣を襲うヒメスズメバチ。幼虫や蛹を引きずり出して食べる

▲ヒメスズメバチ

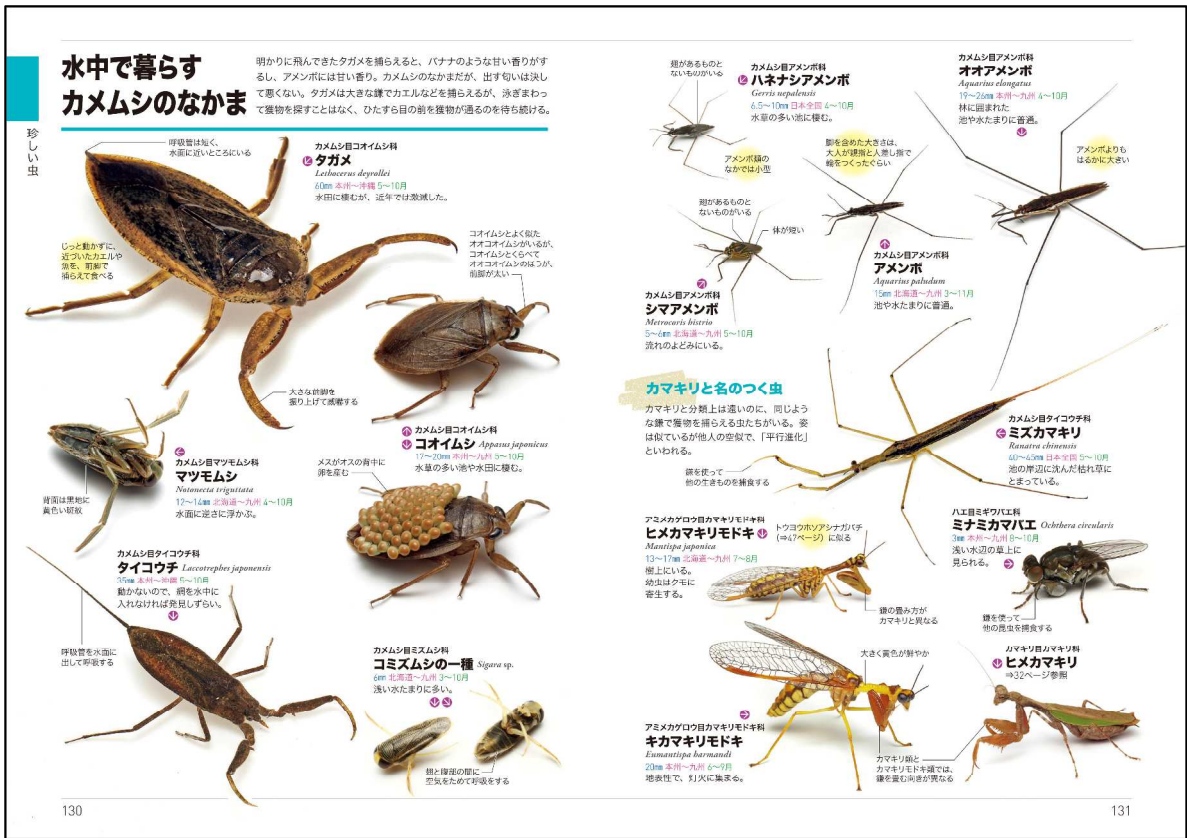
▲コアシナガバチの巣を襲うヒメスズメバチ。幼虫や蛹を引きずり出して食べる

▲キアシナガバチの巣を襲うヒメスズメバチ。幼虫や蛹を引きずり出して食べる

身近な虫（スズメバチ・アシナガバチのなかま）



里山の虫（ヤマムギのなかま）



珍しい虫（水中で暮らすカメムシのなかま）

<著者プロフィール>

文・写真 永幡嘉之

1973年兵庫県生まれ。山形県在住。自然写真家。東北地方と極東ロシアの自然を比較しながら、里山の姿を描き出すこと、世界のブナの森を訪ね、そこに暮らす動植物を調べることの2つをライフワークにしている。日本チョウ類保全協会理事。著書に『巨大津波は生態系をどう変えたか』（講談社）、『大津波のあとの生きものたち』（少年写真新聞社）、『原発事故で、生きものたちに何がおこったか。』（岩崎書店）など。

写真 奥山清市

1970年山形県生まれ。兵庫県在住。1995年より伊丹市昆虫館に勤務。現在は同館館長を務める傍ら、昆虫たちをパートナーに「学び」「驚き」「笑い」「癒し」を多くの方に届ける手段として、写真撮影にも取り組む。著書に『日本の昆虫1400①②』（文一総合出版）など。

【山と溪谷社】 <http://www.yamakei.co.jp/>

1930年創業。月刊誌『山と溪谷』を中心に、国内外で山岳・自然科学・アウトドア等の分野で出版活動を展開。さらに、自然、環境、エコロジー、ライフスタイルの分野で多くの出版物を展開しています。

【インプレスグループ】 <http://www.impressholdings.com/>

株式会社インプレスホールディングス（本社：東京都千代田区、代表取締役：唐島夏生、証券コード：東証1部9479）を持株会社とするメディアグループ。「IT」「音楽」「山岳・自然」「モバイルサービス」を主要テーマに、専門性の高いコンテンツ+サービスを提供するメディア事業を展開しています。

以上

【本リリースについてのお問い合わせ先】

株式会社山と溪谷社 担当：草柳

〒101-0051 東京都千代田区神田神保町1-105 神保町三井ビルディング

TEL03-6744-1911 メール：info@yamakei.co.jp