

## 「食卓に、もっと選択肢を。」

コロナ禍で働き方や暮らし方が変わったいま、家庭の食卓環境もより良い方へ

「NEW クレラップ」メッセージムービー第二弾「料理にフツウなんてない」篇

**3月8日(月)より公開!**

<https://kurelife.jp/special/web-movie/2021/>

株式会社クレハ（本社：東京都中央区、代表取締役社長：小林 豊）は、長年家族の暮らしに寄り添ってきた「NEW クレラップ」に込めた想いを発信すべく、メッセージムービー第二弾『NEW クレラップ「料理にフツウなんてない」篇』を制作いたしました。なお、本動画は2021年3月8日（月）より、株式会社クレハの家庭用品サイト「クレライフ」ならびにYouTubeにて公開いたします。



共働きの家庭が増え、男性の家事参加が進みつつある状況の中でも、料理はまだまだ女性が担う割合が多いのが現状。新型コロナウイルスの影響で、在宅勤務が普及したり、外出がしづらくなったりすることで、自宅で食事をする機会が増え、日々料理をすることに対してプレッシャーやストレスを感じている人も多くいます。一方、おうち時間を活用して新たな手料理に挑戦した人もいれば、簡単レシピやテイクアウトメニュー、宅配サービスの需要が高まるなど、食卓環境においてさまざまな変化も見られました。

働き方や暮らし方が変わったいま、食卓のあり方が変わってきているのはごく自然なこと。手料理に挑戦するのもいいし、忙しいときには便利に済ませるのもいい。作り置きや買い置きを活用するのもかっこいい。もちろん誰が作ってもいい。

かつてフツウとされ、食卓の常識とされていたものに縛られるのではなく、家族みんなが笑顔でいられるよう、

いまをより心地よく暮らせる方へ。

「食卓に、もっと選択肢を。」という想いのもと、自分なりの新しい生活様式を模索しながら生きる現代人の食卓環境の多様化に寄り添うべく、本動画を制作いたしました。

### 【動画内容】

今回の動画では、「料理にフツウなんてない」というタイトルのもと、共働き4人家族の、日々のさまざまな食卓シーンを描いています。家族のカタチが変わり、仕事のカタチも変わるいま、食卓のカタチが変わるのもごく自然なことであるにもかかわらず、なぜか「もっと頑張らなければいけない」、「毎日献立を考えるのが苦痛」など、負担に感じている人も多いのではないかと。そんな想いを代弁しながら、「それぞれの家族、日々の数だけ食卓の選択肢があり、"フツウ"や正解はない」というメッセージを込めた動画となっています。NEW クレラップは、本動画を通じて、一つでも多くの家庭において、食卓の選択肢が広がるきっかけとなることを願っています。

### ■メッセージムービー概要

タイトル：NEW クレラップ「料理にフツウなんてない」篇

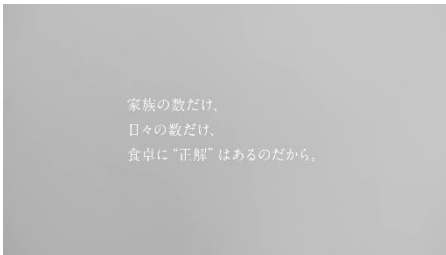
出演：山田 キヌヲ（母役）、荒野 哲朗（父役）、松本 優翔（息子役）、静 莉子（娘役）

楽曲：素晴らしき日々

音楽：清水 悠

動画公開日：2021年3月8日（月）～

URL : <https://youtu.be/kIhd8ygLaMc> （フルバージョン）  
<https://youtu.be/FKP0mVD9U0w> （ショートバージョン）



## <「NEW クレラップ」について >

「クレラップ」は1960年に当社が日本で最初に発売した家庭用ラップです。その後、冷蔵庫や電子レンジの普及とともに家庭の必需品として大きく成長してきました。1989年にはパッケージを大幅にリニューアル、「NEW クレラップ」として生まれ変わりました。「いちばんうれしいラップになろう。」を基本コンセプトに、お客様の意見に真摯に耳を傾け、商品づくりを行っています。「感動品質」を目指して、これからも改良を続けてまいります。



## <会社概要>

会社名	:	株式会社クレハ
代表者	:	代表取締役社長 小林 豊
本社所在地	:	東京都中央区日本橋浜町 3-3-2
設立年月日	:	1944年6月21日
事業内容	:	機能・化学・樹脂製品の製造・販売
URL	:	<a href="https://www.kureha.co.jp/">https://www.kureha.co.jp/</a>