



傾けるだけで蓋が開くウォーターカラフェ CAPSULE 新登場

2013年3月上旬発売予定

キントー(本社:滋賀県彦根市、代表取締役社長:小出美樹)では、2013年春夏の新商品としてウォーターカラフェ『CAPSULE(カプセル)』を3月より発売いたします。

これまでキントーでは、多様化するニーズやライフスタイルに応えるべく、耐熱ガラス製でシンプルなフォルムの『キャスト』、デザインと機能の簡素化を、割れにくい樹脂素材で実現した『オーヴァ』、冷蔵庫の中で横置きできる『プラグ』など、数種類のカラフェを開発してきました。そして、今シーズンは、更なる使いやすさを追求し、蓋を開け閉めする手間が省けるカラフェの開発に取り組み、力の弱いお子様、女性、ご年配の方でも使いやすい、新しいカラフェが生まれました。

商品名:CAPSULEウォーターカラフェ

原産国:中国 素材:耐熱ガラス、ABS樹脂、ステンレス(フタ内部)、シリコン

サイズ:φ85×H210mm /700ml

小売価格:¥1,800(税込¥1,890)

サイズ:φ85×H270mm /1L

小売価格:¥2,000(税込¥2,100)

ホワイト



イエロー



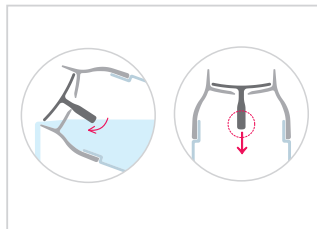
内蓋
ABS樹脂
ステンレス(内部)

外蓋
ABS樹脂
シリコン

ボトル
耐熱ガラス

開閉の手間いらず

ボトルを傾けると自然に蓋が開き、垂直に戻すと蓋が閉まり、ほこりなどが入りません。



360度どの方向からも注げる

食卓に置いて多方向から手にとり、注ぎ口の向きを気にすることなく楽に注ぐことができます。



パーツを分解して洗やすい

全てのパーツは、簡単に分解でき、洗やすい構造になっています。



フレーバーウォーターにも最適

中に氷や果実などを入れても液体と一緒に出てしまうことはありません。



お客様(消費者の方)からのお問合せ先 株式会社キントー TEL:03.3780.5771 (月~金9:00~18:00) / info@kinto.co.jp

About KINTO 1972年滋賀県彦根市に設立。自社オリジナルの商品を開発し、2013年1月には手仕事を感じる器をコンセプトに新ブランド「atelier tete」を立ち上げました。近年では、国内のみならずヨーロッパ、アジア、北欧、アメリカなど海外へも展開しています。日々使うものだからこそ心地よいと感じる使い易さにこだわり、時代を超えて長く愛されるものづくりを目指しています。

本件に関するお問い合わせ

株式会社キントー 広報 堺知恵子 csakai@kinto.co.jp

〒150-0021 東京都渋谷区恵比寿西1-7-7 EBSビル9F
TEL:03.3780.5771 FAX:03-5458-7830