

「今日の笑顔を支える、あの人の舞台裏」 多方面で活躍する7名に密着！6月2日からWEBページ公開

仕事の舞台裏から、それぞれの涼み方までインタビュー！



FAN

Back stories make you smile.



今日の笑顔を支える、 あの人の舞台裏。



株式会社サザビリーグ（本社：東京都渋谷区千駄ヶ谷／代表取締役社長角田 良太）が運営するAfternoon Tea LIVINGは、多方面で活躍する7名に密着。「FAN 今日の笑顔を支える、あの人の舞台裏。 Back stories make you smile.」と題し、それぞれの「仕事に対する思い」「仕事の舞台裏」などインタビュー形式で紹介。また、4月にアフタヌーンティー・リビングから発売したフォールディングファン・ハンズフリーダブルファンを使用いただき、それぞれの涼み方も紹介。公式WEBページ、公式SNSでは6月2日からページを順次公開します。

▼7名のインタビュー記事を6月2日より公式WEBで公開！

歌手、フードディレクター、銭湯番頭、美濃文山窯元、ヨガインストラクター、Afternoon Tea LIVING店舗スタッフ、職種が違う7名へのインタビュー記事をアフタヌーンティー・リビング公式WEBページで6月2日より公開します。

アフタヌーンティー・リビング公式WEBページ：<https://shop.afternoon-tea.net/shop/e/efeature-FUNwithFAN/>

<今回密着した7名のご紹介>



■歌手／坂本美雨さん

音楽を通して、生きる喜びを発信する坂本美雨さん。活躍の場は作詞、文筆、俳優など多岐に渡る。多くの人を魅了する彼女の世界観と仕事に対する想いを改めて伺いました。



■フードディレクター／KAORUさん

フードディレクター、そして「Dress the Food」主宰として、広告や雑誌、CMなどで活動しているKAORUさん。食材の美しさを多角的に発信すべくフードアーティストとしても精力的に活動している。



■美濃文山窯元 4代目／伊藤公一さん
岐阜県的美濃焼を家族で代々引き継ぎ、4代目として活躍する伊藤公一さん。「きちんと手が入ったものをより多くの方に」。その想いを胸に、他の窯元では真似できないモノづくりを行っている。



■Afternoon Tea LIVINGルミネ大宮店・店長／高橋さくらさん
Afternoon Tea LIVINGルミネ大宮店の店長兼エリアリーダー。幼少期から大好きだった雑貨の世界で、今日も笑顔で働く彼女に話を伺いました。



■ヨガインストラクター／シュミツ茂仁香さん・シュミツ恵利香さん姉妹
ヨガ講師として有名な母の影響もありヨガインストラクターとして活動する双子姉妹。幼少期から親しんだリアルなヨガの体験を人のため、心身の健康のために伝えることに喜びを感じている。



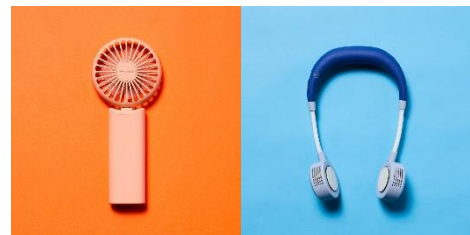
■高円寺にある老舗銭湯の番頭／レイソン美帆さん
東京・高円寺にある小杉湯の番頭として憩いの場を提供し続けるレイソン美帆さん。そこにはこの街と地元の人に対する強い愛と大きな感謝の気持ちがありました。

Photo: Kento MoriText: Akemi Kan

▼どんなシーンでも快適に涼めるファン

今回7名の方にお試しいただいたファンは首掛けや卓上で使用できる3WAY タイプのフォールディングファンと、首にフィットするネックラインに設計され、音も静かなハンズフリーダブルファンの2種。カラーバリエーションも豊富でシーンや好みによって選ぶことができます。

フォールディングファン（ピオーネピンク・シャーベットオレンジ・シーグリーン・ナイトブルー・パウダーブルー・シャイニーイエロー） ¥1,870(税込)、ハンズフリーダブルファン（ブルー・ベージュ） ¥3,960(税込)



とっておきの、 時を、もつと。



一人ひとりのお客様の、
かけがえない「時」と向き合い、
日常をちよつとずつ素敵に変えてゆく。
これまでも、これからも。

生活に心の賛沢と心地よい刺激を。

—— “spice of a day”

おかげさまで Afternoon Tea は 2021 年で 40 周年を迎えます。

お客様へ日頃の感謝の気持ちをお届けするため、Afternoon Tea LIVING、Afternoon Tea TEAROOM 共に、周年を記念した限定アイテムやメニューの発売、設立の9月に向けてブランドを盛り上げていく企画を発信していきます。