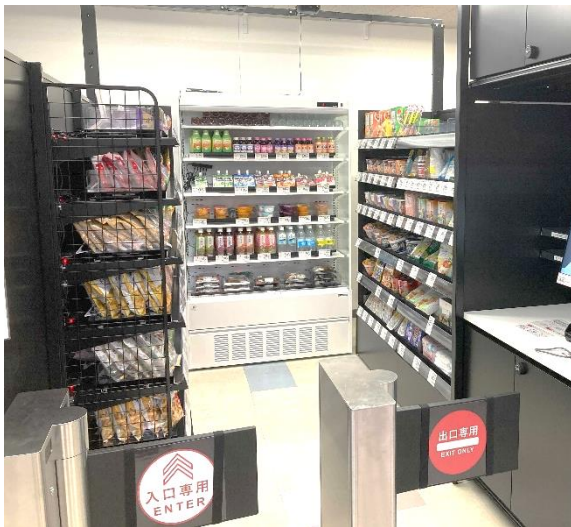


TOUCH TO GO の無人決済システム×東急ストアの協業店舗拡大

ルミネ町田従業員休憩室前に 無人決済店舗「platto」をオープン

～省人化オペレーションでマイクロマーケットの買い物ニーズに対応～

株式会社 TOUCH TO GO（本社：東京都港区、代表取締役社長：阿久津智紀、以下：TTG）は、株式会社東急ストア（本社：東京都目黒区、代表取締役社長：大堀左千夫、以下：東急ストア）が2024年8月31日（土）にオープンする従業員専用店舗「platto（プラット）」で、無人決済システム「TTG-SENSE MICRO」を採用いただきましたことをご報告いたします。今回の「TTG-SENSE MICRO」導入及び設置に関しては、東芝テック株式会社（本社：東京都品川区、代表取締役：錦織弘信、以下：東芝テック）との協業により実現いたしました。



※写真はイメージです

当店舗は「ルミネ町田」内の従業員休憩室入口前にオープンし、TTG の無人決済システムを利用した東急ストアの店舗は 6 店舗目となります。当店は、ルミネ町田に勤務する従業員向けに、お弁当やお惣菜、お菓子やドリンクなど利用頻度の高い即食商品を中心に取り揃えるとともに、キャッシュレス決済によるスムーズなお会計でランチタイムの時短需要にお応えします。

TTG は、無人決済システムの活用により無人での店舗オペレーションを実現し、地域・顧客ニーズに合わせた業態開発を行うとともに、今後の成長領域拡大および将来的な人手不足へ対応していきます。

■ 無人決済システム「TTG-SENSE MICRO」について

「TTG-SENSE MICRO」は、天井のカメラや棚のセンサーで、お客さまが手に取った商品をリアルタイムに認識し、レジでの商品読み取りをすることなく会計を可能にする省スペース、ローコストの無人決済システムです。約 7㎡の狭小スペースでも展開が可能のため、コンビニエンスストア、お土産・雑貨店、オフィス（職域売店）等での

展開に加え、病院、ガソリンスタンド、工場等の共用部・休憩室などでも事業展開を可能にし、事業者、お客さまの双方に利便性を提供できる新たなソリューションとなっています。



<ご利用の流れ（他社事例）>

■店舗概要

店 名： platto ルミネ町田店

所 在 地： 東京都町田市原町田6丁目803番地 ルミネ町田

営 業 時 間： 9:00～20:00

支 払 い 方 法： 交通系電子マネー、クレジットカード

店 舗 面 積： 約7㎡

取 扱 い 品 目： お弁当、お惣菜、菓子、飲料等

■「platto（プラット）」とは

東急ストアが運営する無人決済店舗の名称です。

『“ぱらっと入れる”気軽なお店として、お客さまにとって身近な存在になりたい』という想いで名付けられています。
ぱらっと入って好きな商品を選び、簡単決済で気軽にお買い物ができる店舗です。

■株式会社 TOUCH TO GO について

会 社 名： 株式会社 TOUCH TO GO

代 表 者： 代表取締役社長 阿久津 智紀

事 業 内 容： 無人決済などの省人化システム及びサービスの企画、設計、開発、保守及び販売

事 業 所： 東京都港区高輪 2-21-42 TokyoYard Building 8F

設 立： 2019（令和2年）7月1日

U R L： <https://ttg.co.jp/>