



平成24年10月31日
スポーツ振興局
スポーツ祭東京2013実行委員会

スポーツ祭東京2013マスコットキャラクター『ゆりーと』と『オリンピック』が都内を走り抜けます！

『スポーツ祭東京2013開催』 『2020年オリンピック・パラリンピック競技大会招致』 PR用ラッピングバスを初お披露目！！

「東京に 多摩に 島々に 羽ばたけアスリート」のスローガンの下、多摩・島しょを中心に都内全域で開催するスポーツ祭東京2013（第68回国民体育大会・第13回全国障害者スポーツ大会）と、2020年オリンピック・パラリンピック競技大会招致の双方のラッピングを施した路線バスが、本日10月31日（水）より都内全域（大島・八丈島を含む）で順次走行を開始するに先立ち、10月30日（火）に都営バス渋谷自動車営業所 新宿支所にて初めてお披露目されました。

本事業は、スポーツ祭東京2013の開催ならびに、2020年オリンピック・パラリンピック競技大会招致の気運醸成を目的に行うもので、東京都市長会と東京都町村会からの助成金を受けて実施されます。

ラッピングバスお披露目の場には、スポーツ祭東京2013のマスコットキャラクターである『ゆりーと』が、東京都交通局のマスコットキャラクター『みんくる』とともに仲良くお祝いに駆け付けました。ゆりーとは、オリンピックやゆりーと自身がデザインされたラッピングバスへの初乗車を果たすと、嬉しそうに車内を駆け回ったり、会場内を巡回するラッピングバスを追いかけたりと、終始和やかな雰囲気でお披露目が行われました。

【ラッピングバスについて】

2020年オリンピック・パラリンピック日本招致の実現へと繋げる、「この感動を次は、ニッポンで！」のテーマを掲げたデザインと、「東京に 多摩に 島々に 羽ばたけアスリート」のスローガンを掲げたスポーツ祭東京2013のデザインを、車道側・乗車側・背面それぞれに施した2パターンを用意し、10カ月にわたって順次都内を走行いたします。



【ラッピングバス走行概要】

- 走行期間：2012年10月31日（水）より開始
※各バス運行開始日から10ヶ月を予定
- 走行地域：都内全域（大島・八丈島を含む）
- 走行台数：170台
※走行台数は予告なしに変更になる場合がございます。
- 掲載予定バス会社：別紙をご覧ください。

<ラッピングバスお披露目当日の様子>

■ラッピングバスデザイン



■ お祝いに駆けつけたゆりーととみんくる

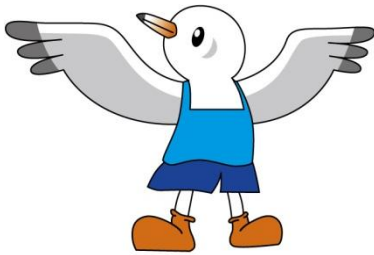


※参考資料

《スポーツ祭東京2013について》

平成25年に東京都で実施する「第68回国民体育大会」と「第13回全国障害者スポーツ大会」を一つの祭典として開催するスポーツイベントです。「東京に 多摩に 島々に 羽ばたけアスリート」のスローガンの下、多摩、島しょを中心に都内全域で開催致します。東京都における国民体育大会（国体）の開催は、昭和34年の第14回大会以来、54年ぶり3回目、全国障害者スポーツ大会は初めての開催となります。

《ゆりーと について》



「ゆりーと」は、都民の鳥「ゆりかもめ」がモチーフです。

「アスリート」や多くの人々が、東京都を舞台に、夢と目標に向かって羽ばたいていこう、スポーツ祭 東京2013を応援します。

【2020年オリンピック・パラリンピック競技大会 招致について】

東京都と公益財団法人日本オリンピック委員会（JOC）は、2020年オリンピック・パラリンピック競技大会の招致へ向け、2011年8月、国際オリンピック委員会（IOC）へ立候補を申請。9月15日、東京2020オリンピック・パラリンピック招致委員会の第1回理事会が開催され、招致委員会は具体的な招致活動の戦略策定に着手しました。

2012年2月、東京を含む、バクー（アゼルバイジャン）、ドーハ（カタール）、イスタンブール（トルコ）、マドリード（スペイン）の5都市が、IOCへ計画を記した「Application File（申請ファイル）」を提出。IOCはこのファイルを基に2012年5月23日（日本時間5月24日）に開催された理事会で東京・イスタンブール・マドリードを（一定の開催能力・要件を満たした）「立候補都市」として選出しました。

「立候補都市」は2013年1月7日までに、「Candidature File（立候補ファイル）」を提出。その後、IOC評価委員会による各都市訪問、各種国際会議におけるプレゼンテーション（予定）等を経て、2013年9月7日（日本時間9月8日）、ブエノスアイレス（アルゼンチン）で開催される第125回IOC総会にてIOC委員の投票により、2020年オリンピック・パラリンピック競技大会の開催都市が決定します。

バス会社	掲載予定バス管轄営業所	台数
都営バス	小滝橋自動車営業所 杉並支所	3
	早稲田自動車営業所 青梅支所	6
	品川自動車営業所 港南支所	3
	巣鴨自動車営業所 大塚支所	2
	北自動車営業所	2
	深川自動車営業所	5
	江戸川自動車営業所 臨海支所	3
	渋谷自動車営業所	1
	渋谷自動車営業所 新宿支所	2
	小滝橋自動車営業所	2
	早稲田自動車営業所	3
	品川自動車営業所	3
	巣鴨自動車営業所	3
	北自動車営業所 練馬支所	1
	江東自動車営業所	2
	千住自動車営業所	2
	南千住自動車営業所	3
	南千住自動車営業所 青戸支所	3
	江戸川自動車営業所	2
京成バス	江戸川営業所	2
小田急バス	狛江営業所	6
	吉祥寺営業所	7
	世田谷営業所	1
	武蔵境営業所	10
	町田営業所	3
西武バス	滝山営業所	7
	小平営業所	9
	立川営業所	9
西東京バス	檜原営業所	6
	恩方営業所	2
	五日市営業所	10
	青梅営業所	2
	氷川車庫	2
京王バス	調布営業所	2
	府中営業所	8
	多摩営業所	6
	八王子営業所	2
	桜ヶ丘営業所	5
	南大沢営業所	4
立川バス	瑞穂営業所	1
関東バス	武蔵野営業所	10
神奈川中央バス	多摩営業所	3
大島町バス	-	1
八丈島バス	-	1