

Laforet HARAJUKU

POP UP SHOP Information

ネット販売では数秒で完売する人気ぶり、
注目の縫いぐるみ作家・コボリサヤカの限定ショップが初登場

リアルとバーチャルを架橋するファッションレーベル「chloma」、
世界中で注目を集めているジュエリーブランド「gemma alus」の
POP UP をラフォーレ原宿で開催

このたび、11月22日(月)から12月5日(月)の期間、独創的な世界観で多くの顧客から愛される注目のぬいぐるみ作家「コボリサヤカ」の限定ショップが登場。ネット販売では数秒で完売する人気のぬいぐるみをラフォーレ原宿で購入いただける機会をお見逃しなく！

また、11月16日(火)から12月6日(月)の期間、ラフォーレ原宿 B0.5Fにて、鈴木淳哉と佐久間麗子が手掛けるリアルとバーチャルを架橋するファッションレーベル「chloma」、11月6日(土)から11月21日(日)の間中は、ミラノとソウルを拠点に活躍するソン・ジュンヒーがデザイナーをつとめるジュエリーブランド「ジェンマ アルス」が登場いたします。

さらに、11月2日(火)から11月24日(水)の期間、キャンプサウナの余韻を感じながら、季節のフルーツチーズケーキを楽しむ贅沢な大人時間を味わえる「旅とサウナとチーズケーキ」がラフォーレ原宿限定でオープン。旬のチーズケーキを乗せて届けるメッセージプロジェクト「旅するチーズケーキ」。旅するシェフこと山崎真人をシェフに迎え季節のフルーツをふんだんに使用したバスクチーズケーキを販売いたします。

2021.11.22(Mon) – 12.5(Sun) 1F ENTRANCE SPACE

「small∞moat」(スモールモート)

多くの顧客から愛される注目の縫いぐるみ作家、コボリサヤカの限定ショップがオープン。細部までこだわった独創の世界観が人気を集め、ネット販売では数秒で完売。受注制作は1年半待ち、ショップ開催時には3時間待ちの行列ができるほどの人気ぶりとなっています。童話が現実化したような繊細な作品はドイツ製ファーを使用し、型紙制作から裁縫、裁断、染色調合、小物制作まで全てコボリサヤカが手がけたオールハンドメイド。まるで生きているような作品はその人に寄り添い、そっと癒しやあたたかさを届けてくれます。



球根うさぎ
各 95,000 円(税込)



金魚ねこ
各 120,000 円(税込)



ごこみリス
各 95,000 円(税込)



小堀紗矢香 / コボリサヤカ

1991年9月18日生まれ。不登校とひきこもりからの脱却の際、手に職をつけるために幼い頃からの趣味だった裁縫を武器に作家を志し、“だけじゃない”をコンセプトにしたオリジナルのぬいぐるみ(ウチノコ)を創作。ドイツ製ファー生地や布を使用し、型紙制作から生地の裁縫、染色、小物制作まで全てハンドメイドにこだわる。広告のビジュアル作品提供、イベント出店やSNSを中心に活動している。

2021.11.16(Tue) – 12.6(Mon) B0.5F

Chloma Physical Store

in Laforet HARAJUKU (クロマ フィジカルストア イン ラフォーレハラジュク)

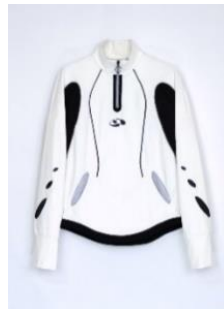
リアルとバーチャルを架橋するファッションレーベル「chloma」の期間限定ストア。2011年に設立され、情報の世界とリアルの世界を境なく歩く現代人のための環境と衣服を提案する、鈴木淳哉と佐久間麗子によるファッションレーベルです。生命や意思、情報を未来へと繋いでいくことをイメージした2021-2022の最新コレクション「CODE」を中心とし、細部まで作りこまれた chloma のアイテムが勢揃いいたします。また、バーチャルアイテムのパッケージ版も chloma Physical Store にて新発売。パッケージ版は3Dアバターのための衣服のデータが記憶されたCD-ROMで、パッケージ版のみの特典データも付属予定です。



Y2K アノラック:cord model /
 ブラック×スチールグレイ
 64,900円(税込)



gene dress / ネイビー
 108,900円(税込)



コクピットジャージ /
 ホワイト×ブラック
 39,600円(税込)



セルジヤケット / カムブルー
 57,200円(税込)



コートスリーブコート CL /
 ブラック
 82,500円(税込)



A.I. friend BAG / ホワイト
 38,500円(税込)



セラーハット / ブラック
 15,400円(税込)



シェルターコート:round model /
 アクアシルバー/
 108,900円(税込)



レッグパブル/ カムブルー
 11,550円(税込)



“chromosome” 3ポケットパンツ
 /ドビーブラック
 41,800円(税込)

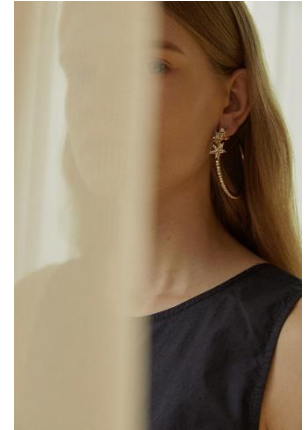
報道関係者各位

2021.11.6(Sat) – 11.21(Sun) 1F ENTRANCE SPACE

「gemma alus」(ジェンマ アルス)

ミラノとソウルを拠点に活躍するソン・ジュンヒーがデザイナーをつとめるジュエリーブランド「ジェンマ アルス」が登場。ブランド名は、イタリア語で宝石を意味する“ジェンマ”と、艶やかでエレガントな魂を指す造語の“アルス”を組み合わせしており、コスチュームジュエリーとファインジュエリーの魅力を兼ね備えたアイテムたちは今、世界中で注目を集めています。ショップでは、「Alusシリーズ」の人気商品「シルバー925 デミ ファイン ジュエリー」やパールづかいのピアス、マスクストラップなどのアイテムを取り揃えます。

ラフォーレ初となる今 POP UP SHOP では、ラッキーチャームやナンバー、コインをモチーフにしたネックレスで作る、さりげなくスタイリッシュな重ね付けアイデアをご提案いたします。



7 gold plated necklace
11,000 円(税込)



crystal hoop piercing
10,500 円(税込)



crystal pearl piercing
9,500 円(税込)



drop pearl piercing
8,500 円(税込)



flower&pearl necklace
13,000 円(税込)

2021.11. 2(火) – 11.24(水) 2F

「旅とサウナとチーズケーキ」

「旅するチーズケーキ」がサウナをテーマに限定 POP UP SHOP を OPEN

キャンプサウナの余韻を感じながら、季節のフルーツチーズケーキを楽しむ贅沢な大人時間を味わえる「旅とサウナとチーズケーキ」がラフォーレ原宿限定でオープン。自然の中でテントサウナを設置し、サ飯の名のもとに美味しいものを食べて、「整い」を発掘、季節のフルーツをふんだんに使用したバスケットチーズケーキで、贅沢にととのえてみませんか。

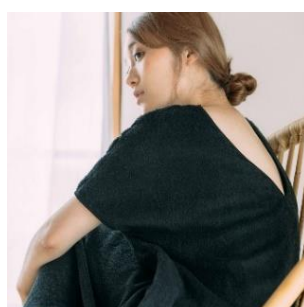
旬のチーズケーキを乗せて届けるメッセージプロジェクト「旅するチーズケーキ」。旅するシェフこと山崎真人をシェフに迎え、様々なアプローチでチーズケーキを表現。生産者と山崎氏の想いをのせたチーズケーキを食べた後は、同封のはがきで生産者にメッセージカードを贈ることができます。

期間中は、サウナでくつろぐ専用のリラクシングウェアも登場。吸収性と速乾性の機能を併せ持ったサウナに特化したバケットハットやワンピースガウンなどのアイテムがラインナップいたします。

※「整う」「整い」: サウナ、水風呂、休憩を繰り返すことにより、心身ともに整った状態
 ※サ飯: サウナ終わりに食べる食事



SAUNA BUCKET HAT
5,500 円(税込)



SAUNA ONE PIECE GOWN
9,900 円(税込)



旅するチーズケーキ
 カット 648 円(税込)
 ハーフ 2,700 円(税込)
 ホール 4,860 円(税込)

報道関係者各位

2021年10月25日
（株）ラフォーレ原宿**<ラフォーレ原宿 新型コロナウイルス感染予防対策について>**

ラフォーレ原宿では、新型コロナウイルス感染拡大予防のため各種対策を行っております。館内では、マスクの着用をお願いさせていただきます。また、混雑時には入館・入店制限を設けさせていただく予定でございます。お客様におかれましては、ご迷惑をおかけしますが、ご理解、ご協力、賜りますようお願い申し上げます。

■ラフォーレ原宿 主な感染予防対策

- ・従業員のマスクの着用
- ・従業員の体調管理の徹底
- ・従業員用検温器の設置
- ・フィジカルディスタンスの確保
- ・飲食店の席数、客席配置の調整
- ・定期的な開放・換気、及び消毒・清掃活動の実施
- ・レジへのコイントレイ設置
- ・レジ端末等の消毒
- ・フィッティングルーム・個室の消毒
- ・閉店後の消毒作業
- ・混雑時の入館制限実施

■お客様へのご協力のお願い

- ・館内でのマスクの着用
- ・入館時の手指消毒
- ・体調管理には十分に注意いただき、発熱・咳などの症状がある方の来館自粛
- ・館内での従業員、およびお客様同士でのソーシャルディスタンスの確保
- ・咳やくしゃみをする時には、マスクやハンカチなどで口や鼻を押さえるといった「咳エチケット」の励行

※状況によって対策の内容を変更する場合がございます。
※掲載情報は予告なく変更・中止となる場合がございます。