

報道関係者各位

LAFORET AUTUMN COLLECTION

館内 32 ショップ、人気ユーチューバー／アーティスト「あさぎーによ」が着る
ラフォーレ原宿の秋の最新 12 スタイル



あさぎーによが着こなす秋の最新12スタイル

このたび、ラフォーレ原宿では、10月22日(金)から11月7日(日)の期間、館内の最新秋冬ファッションを紹介する「LAFORET AUTUMN COLLECTION」を開催。館内 32 ショップから選りすぐりのアイテムをピックアップしてユーチューバー、アーティスト、デザイナーなどマルチに活躍する「あさぎーによ」をモデルに起用し、秋冬最新 12 スタイルを提案。“MODE” “GIRLY” “STREET” “CASUAL” の4つテーマで、多彩な着こなしをご紹介します。

また、期間中は、「あさぎーによ」の世界観が詰まったフォト作品をラフォーレ原宿館内で展示。さらに、オリジナルグッズのプレゼントキャンペーンも同時開催します。

ラフォーレ原宿が提案する秋の最新ファッションをお楽しみください。

■フォト作品展示

「あさぎーによ」ディレクションのもと、今回の企画のために撮り下ろした本人の世界観が詰まったフォト作品を館内限定で展示。

展示期間：10月22日(金)～11月7日(日)

展示場所：1F 階段付近・その他館内各所・(詳細は特設サイトをご覧ください。)

特設サイトにて、スタイリングのポイント紹介と、あさぎーによの特別インタビューを掲載。

HP : <https://www.laforet.ne.jp/special/autumncollection/> (10/14 公開予定)

報道関係者各位

■ LAFORET AUTUMN COLLECTION 12 STYLES ~ラフォーレ原宿秋の最新12スタイル~

MODE STYLE



チュール素材のトレンチ/
 JennyFax
 46,200円
 スカート/yushokobayashi
 24,200円
 ブラウス/MIKIOSAKABE
 63,800円
 シューズ/MIKIOSAKABE
 31,900円
 (全て1F SHEEP)
 イヤリング/2F Liqueur 2,750円



ブラウス/GVGV(3F LHP WOMEN) 39,600円
 アウター/3F &ellecy 38,500円
 スカート/I AM I IN FACT...
 (3.5F circle in circle)
 15,400円
 シューズ/5F who's who Chico 9,790円
 ハイネックのインナー/4,400円、
 ベルト/2,970円(4.5F JEANASIS)
 イヤリング/LIMITEDNUMBER(5F OSEWAYA TOKYO)
 2,530円



トップス/4F Charles Chaton
 11,000円
 パンツ/1.5F gomme
 19,800円
 ハーネス/B1F HEIHEI
 21,780円
 シューズ/3F JEFFREY CAMPBELL
 23,100円
 イヤリング/B1.5F MEDI STORE
 2,200円

GIRLY STYLE



ジャケット、腰に巻いたプリーツのセット
 /7,590円、
 ニット/5,500円、
 パンツ/7,590円、
 シューズ/今季発売予定
 (全て4F Tnewties)
 イヤリング/3.5F ACCESSORIES
 BLOSSOM 550円



トップス/B0.5F lilLilly TOKYO 7,150円
 ブラウス/9,350円、スカート/11,000円、
 シューズ/12,100円
 (全て4F merry jenny)
 カーディガン/5F OLIVE des OLIVE 5,390円
 バッグ/Dot and Stripes CHILD 5,390円、
 ソックス/CHILD WOMAN 2,750円
 (全て3.5F circle in circle)
 帽子/4F カオリノモリ 6,930円
 イヤリング/3F 貴和製作所 2,679円(材料費)
 リング/B1.5F MEDI STORE 1,650円



ベレー帽/10,780円、ブラウス/32,780円
 (全てB1F HEIHEI)
 黄色い吊りリボンスカート/B1F HEIHEI
 43,780円
 赤いチェック柄のスカート/OKAMEHYOTTOKO 17,600円、
 バッグ/Dot and Stripes CHILD 7,590円
 (全て3.5F circle in circle)
 イヤリング/3.5F ACCESSORIES BLOSSOM
 550円
 シューズ/3F JEFFREY CAMPBELL
 24,200円

報道関係者各位

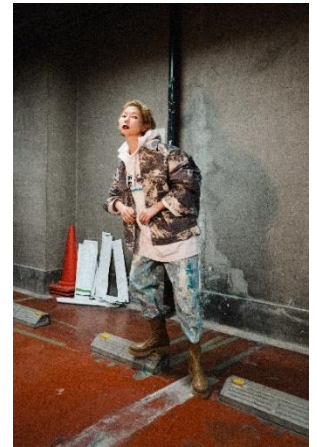
STREET STYLE



シャツ/23,100円、
 パーカー/19,030円、
 トレーナー/15,180円、
 スカート/14,300円、
 ソックス/ 2,860円
 (全て B0.5F LAND by MILKBOY)
 シューズ/3F STARLEAN TOKYO
 14,850円



アウター/11,000円、
 ハイネックのインナー/4,400円
 (全て 4F jouetie)
 スウェット/4F アキバ感電デンキ
 8,800円
 レギンス/4F Charles Chaton
 5,500円
 シューズ/4.5F JEANASIS
 13,200円
 バッグ/4.5F X-girl 6,600円
 ベレー帽/4F カオリノモリ 4,950円
 ネックレス/3F 貴和製作所 1,817円
 イヤリング/2F Liqueur 3,850円



ジャケット/SINCITY(4F NMTXU/CHIKASHITSU+)
 9,240円
 パーカー/3F STARLEAN TOKYO
 20,900円
 パンツ/3F NEWTRAL TOKYO
 23,100円
 シューズ/4.5F JEANASIS
 10,450円

CASUAL STYLE



ヘアバンド/4F カオリノモリ 4,950円
 イヤリング/ 330円、
 長いネックレス/330円
 (全て 3.5F ACCESSORIES BLOSSOM)
 短いネックレス/5F OSEWAYA TOKYO 1,430円
 リング/B1.5F MEDI STORE 1,100円
 インナー/4F NMTX+ select
 (NMTXU/CHIKASHITSU+) 5,280円
 ロングベスト/5F PAGEBOY 6,490円
 パンツ/6,050円、シューズ/8,800円
 (全て 4.5F JEANASIS)



ネックレス/B1.5F MEDI STORE
 2,750円
 アウター/4F jouetie
 9,900円
 トップス/ガスヴァンサントみたいに蒼い
 (2F BANK)
 7,480円
 ベスト/OinT (1.5F Chelsea)
 15,400円
 スカート/7,150円、シューズ/8,800円
 (全て 4.5F JEANASIS)



コート/5F RayCassin
 14,850円
 インナー/13,200円、
 スカート/9,900円
 (全て 2F starblinc)
 カーディガン/4,950円、
 シューズ/7,700円
 (全て 5F PAGEBOY)
 バッグ/5F who's who Chico 5,390円
 カチューシャ/330円、
 イヤリング/550円
 (全て 3.5F ACCESSORIES BLOSSOM)

PHOTO: ASAMI NOBUOKA

STYLING: YUKO MAKABE

HAIR & MAKE: SHIZUKA SATAKE ※価格は全て税込

報道関係者各位

■あさぎーによオリジナルグッズ プレゼントキャンペーン**PRESENT1**

期間中、館内にて対象店舗にて税込 3,000 円以上お買い上げの方にオリジナル「Good mo-mo」歯ブラシを先着でプレゼント。

※対象店舗は特設サイトをご覧ください。
※無くなり次第終了となります。

**PRESENT2**

期間中、館内にて税込 3,000 円以上お買い上げの方に抽選でプレゼント。

▼A 賞

あさぎーによプレミアムギフト BOX SET
（ポーチ/マスク/グラス/歯ブラシ 10名）

**▼B 賞**

あさぎーによプレミアムギフト
（オリジナルポーチ 10名）

※特設サイトより応募ページにアクセスいただき、館内お買い上げレシートを 1 枚添付の上、ご応募ください。



B 賞

**【あさぎーによ プロフィール】**

ポップな世界観を幅広い分野で表現する次世代の YouTuber/アーティスト/デザイナー。SNS の合計フォロワーは 300 万人を超え、音楽、ファッション、映像制作と幅広い分野で活躍中。多彩な表現力で人々にワクワクを届け続ける。

Instagram: <https://www.instagram.com/asagiinyo/>YOUTUBE: <https://www.youtube.com/channel/UCqD72KIQed6DB-cPEaEYdEg>Twitter: https://twitter.com/asagi_ch

<ラフォーレ原宿 新型コロナウイルス感染予防対策について>

ラフォーレ原宿では、新型コロナウイルス感染拡大予防のため各種対策を行っております。館内では、マスクの着用をお願いさせていただきます。また、混雑時には入館・入店制限を設けさせていただく予定でございます。お客様におかれましては、ご迷惑をおかけしますが、ご理解、ご協力、賜りますようお願い申し上げます。

■ラフォーレ原宿 主な感染予防対策

- ・従業員のマスクの着用
- ・従業員の体調管理の徹底
- ・従業員用検温器の設置
- ・フィジカルディスタンスの確保
- ・飲食店の席数、客席配置の調整
- ・定期的な開放・換気、及び消毒・清掃活動の実施
- ・レジへのコイントレイ設置
- ・レジ端末等の消毒
- ・フィッティングルーム・個室の消毒
- ・閉店後の消毒作業
- ・混雑時の入館制限実施

■お客様へのご協力のお願い

- ・館内でのマスクの着用
- ・入館時の手指消毒
- ・体調管理には十分に注意いただき、発熱・咳などの症状がある方の来館自粛
- ・館内での従業員、およびお客様同士でのソーシャルディスタンスの確保
- ・咳やくしゃみをする時には、マスクやハンカチなどで口や鼻を押さえるといった「咳エチケット」の励行

※状況によって対策の内容を変更する場合がございます。

※掲載情報は予告なく変更・中止となる場合がございます。