

報道関係者各位

Laforet HARAJUKU 2018 A/W FASHION NEWS

2018 年秋、15 店舗をリニューアル

10月28日に40周年を迎えるラフォーレ原宿では、8月中旬より、合計15店舗のリニューアルを順次実施いたします。これまでに大好評をいただいたPOP UP SHOPが常設店舗として登場するほか、国内外問わず支持を集めるヴィンテージショップ「VINTAGE QOO TOKYO」や、イタリアブランドellesseより新コレクション「ellesse HERITAGE」のオンラインショップなどが新たにオープン。この秋、ラフォーレ原宿が新しく仕掛ける多彩なラインナップをぜひお楽しみください。



話題のショップが続々登場

8.24 NEW OPEN

《B0.5F》VINTAGE QOO TOKYO

(ヴィンテージ クー トウキョウ)

表参道で存在感を放つヴィンテージショップによる「世界初のヴィンテージウォッチ専門店」がオープン。ヴィンテージならではのデザインが豊富なウォッチをメインに、バッグやアクセサリーなど稀少なアイテムを取り揃え、お客様へヴィンテージウォッチの魅力をお伝えいたします。

VINTAGE
QOO
TOKYO



報道関係者各位

8.24 NEW OPEN

《2F》Manon Tokyo (マノン トーキョー)

全国的なアイドルプロジェクトの衣装を手掛けてきたスタイリストによる、「どこにでもいる女の子」を「アイドル」に変えるファッションを展開。甘さに遊び心いっぱいのエッセンスを入れて、かわいらしくファンシーな女の子“Manon”のクローゼットを表現したショップです。スペシャルな1日のための1枚として、大人可愛いセレクトアイテムを取り扱います。



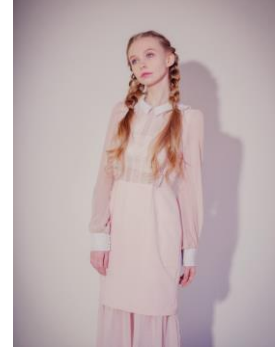
Manon Tokyo



商品名: Pastel Chiffon Dress / Green
価格: 36,698 円 (税込)



商品名: Off-Shoulder Lace Dress / Pink
価格: 21,578 円 (税込)



商品名: Pastel Chiffon Dress / Pink
価格: 36,698 円 (税込)

8.31 NEW OPEN

《2F》ellesse HERITAGE TOKYO (エレッセ ヘリテージ トーキョー)

イタリアスポーツブランドの ellesse より新コレクションとして誕生した「ellesse HERITAGE」のオンリーショップ。80～90年代にヒットした気品と情熱のあるデザインやカラーに、エレッセの革新性、機能美を取り入れた新たな“クラシックポップスタイル”としてストリートカジュアルアイテムを提案いたします。




[left]商品名: Color Block Wind Jacket
価格: 17,280 円 (税込)
[right]商品名: Color Block Sweat Crew
価格: 11,880 円 (税込)
[both]商品名: Heritage 84 Marathon Trainer
価格: 14,040 円 (税込)



商品名: Heritage Bucket Hat
価格: 5,292 円 (税込)
商品名: Round Logo Tee
価格: 4,212 円 (税込)
商品名: Lined Velour Flare Pant
価格: 12,960 円 (税込)

報道関係者各位

■その他注目のショップがリニューアル

8.31 NEW OPEN

《5F》E hyphen world gallery

(イーハイフンワールドギャラリー)

“ちょっと背伸び”をキーワードとして、デザイン・ディテールにこだわり要素を取り入れながら「個性」にフォーカスを当て、女の子が持つ「かっこよさ」「可愛さ」を表現するリアルクローズブランド。



9.15 NEW OPEN

《3.5F》ACCESSORIES BLOSSOM

(アクセサリーズ ブラッサム)

自分へのご褒美からギフトまで。選ぶ楽しさを味わえるアクセサリを¥300、¥500、¥900の3プライスで取り揃えるショップ。インテリアとして人気のエアプランツも展開。

ACCESSORIES
BLOSSOM



商品名:イヤリング・ネックレス・ピアス
 価格: 324円(税込)~540円(税込)

8.11 NEW OPEN

《2F》KLON(クローン)

限りなくシンプルに、無駄を削ぎ落したデザインにこだわり、シンプルという個性を表現。製品の持つ逃れられない CLONE(クローン)としての宿命と、語源である KLoN(クローン)のもつ、植物の枝分かれのように脈々と受け継がれる多種多様な個性を融合させ、「KLON(クローン)」と名付けました。

KLON



商品名: KLON CONNECTION ELFIN
 -SILVER MESH-
 価格: 33,048円(税込)

9.8 NEW OPEN

《1.5F》wiggle wiggle (ウィグルウィグル)

“always witty, always charming”がテーマの韓国ブランド。楽しくてチャーミングでキュートでラブリー、そしてハッピーなアイテムをたくさん取り揃えています。

wiggle wiggle®



9.15 NEW OPEN

《1F》SNIDEL THE FACTORY STORE*

(スナイデル ザ ファクトリー ストア)

“ストリート×フォーマル”をコンセプトに、ストリートカルチャーとエレガンスを組み合わせ、他にないスタイリングを提案。細部にまでこだわったディテール、女性の美しいシルエットの魅せ方への追求。洋服を愛する世界の女性に贈るグローバルブランドです。

SNIDEL
THE
FACTORY
STORE*

2018.9.15 - 2019.1.31



8.17 RENEWAL OPEN

《B0.5F》KOBINAI (コビナイ)

誰にも媚びない、自分自身にも媚びない。「媚びない=偽りのない。ありのままのファッションを。」というメッセージや意志を詰め込んだアイテムが並びます。

KOBINAI



商品名:新世界シャツ
 価格: 7,344円(税込)

報道関係者各位

8.24 NEW OPEN

《B1F》NUDE N' RUDE (ヌーデンルード)

自信を持つことを恐れない志を持ち続ける女性の為のセレクトショップ。ファッションを通して「明るい絶望」というライフスタイルを提案します。「CHARA CHARA EMOTIONAL JAPAN」がコンセプトのラフォーレ原宿店では、非現実的なハリウッド映画の世界に入ったような新鋭奇抜なアイテムが並びます。



商品名: Kimono fringe mini dress
 価格: 12,960 円(税込)

8.31 NEW OPEN

《B1F》ALTER VENOMV (オルターベノム)

「毒を纏う」をコンセプトに特徴的なアイテムを発信。デザイナー自身がさまざまなことから日々受けているインスパイアを、ファッションというフィルターを通して表現するブランドです。



商品名: コラージュ転写プリントビッグ TEE
 価格: 8,640 円(税込)

9.8 NEW OPEN

《B1F》COLLABORN TOKYO (コラボーン トウキョウ)

大人気デザインスマートフォンケースブランドが東京初出店。ファッション感覚で選べるデザインケースを 3000 種類以上揃えています。今インスタグラムで人気のオリジナルケースも作れるオンラインのショップです。



商品名: SARTORIA
 価格: 4,298 円(税込)

■2F GOOD MEAL MARKET にも注目のショップが7月よりオープン

7.4 NEW OPEN

《2F》NONARA PEARL (ノナラパール)

台湾直輸入の厳選された茶葉で作られた、甘すぎず香り豊かなさまざまなお茶と、店内で炊き上げた本格的なタピオカが日本で楽しめる NONARA PEARL(ノナラパール)。1号店がラフォーレ原宿にオープン。ノナラパールでしか味わえないこだわり抜いたタピオカドリンクをぜひご賞味ください。



商品名: ブラックミルクティー
 タピオカトッピング
 価格: 507 円(税込)
 ※M サイズ



商品名: 抹茶牛乳タピオカ
 価格: 561 円(税込)
 ※M サイズ



商品名: フルーツティー
 価格: 572 円(税込)
 ※M サイズ

報道関係者各位

■ニュー&リニューアルショップ一覧

改装区画 計15区画(新店:14区画 リニューアル店:1区画) / 2018年8月10日現在

No.	フロア	NEW	RENEW	店名(英字表記)	(カナ表記)	カテゴリー	オープン日
1	5F	★		E hyphen world gallery	イーハイフンワールドギャラリー	レディス・服飾雑貨	8/31
2	3.5F	★		ACCESSORIES BLOSSOM	アクセサリーズ ブラッサム	アクセサリ-その他	9/15
3	2F	★		ellesse HERITAGE TOKYO	エレッセ ヘリテージ トーキョー	レディス・メンズ	8/31
4	2F	★		KLON	クローン	服飾雑貨・バッグ	8/11
5	2F	★		Manon Tokyo	マノン トーキョー	レディス・アクセサリ-	8/24
6	1.5F	★		wiggle wiggle	ウィグルウィグル	生活雑貨・服飾雑貨	9/8
7	1F	★		SNIDEL THE FACTORY STORE*	スナイデル ザ ファクトリー ストア	レディス・服飾雑貨	9/15
8	B0.5F		★	KOBINAI	コビナイ	レディス・メンズ	8/17
9	B0.5F	★		VINTAGE QOO TOKYO	ヴィンテージ クー トウキョウ	時計・バッグ	8/24
10	B1F	★		ALTER VENOMV	オルターベノム	メンズ	8/31
11	B1F	★		COLLABORN TOKYO	コラボーン トウキョウ	生活雑貨	9/8
12	B1F	★		NUDE N' RUDE	ヌーデンルード	レディス	8/24

and more...

■アートディレクター・STEVE NAKAMURAが手掛けるラフォーレ原宿2018年の年間広告ビジュアル

ラフォーレ原宿の2018年の年間広告ビジュアルは、アートディレクター・STEVE NAKAMURAが手掛けています。

PUBLIC SHOWがテーマのSTEVE NAKAMURA氏による年間広告の秋冬バージョン。

老若男女、さまざまな人たちがステージに上がり、アニマルの群衆のように波打つ。

新しいムーブメントを起こしそうな、未来に向けたイメージをラフォーレ原宿の40周年のメインビジュアルとして表現。

STEVE NAKAMURA (スティーブ・ナカムラ)
アートディレクター

1973年、ロサンゼルス生まれ。東京で活動。CENTRAL SAINT MARTINS 卒業。2015年からラフォーレ原宿の年間広告メインビジュアルのアートディレクターを務める。2018年に「LA40RET 40TH ANNIVERSARY」の年間広告メインビジュアルをアートディレクションした。きゃりーぱみゅぱみゅのCDジャケットは、2011年のデビューから2016年までの5年間アートディレクションを担当。2016年に作品集『KYARY PAMYU PAMYU ARTWORKS 2011-2016 STEVE NAKAMURA』をアイデア SPECIAL EDITION / 誠文堂新光社より刊行し、ラフォーレミュージアム原宿で展覧会を実施。2016年に食品サンプルをテーマにした写真集『NEARLY ETERNAL』を CLAUDE DE ROUEN BOOKS で出版。2017年5月に写真集の展示を BOOKMARC (MARC JACOBS) で開催した。その他、広告キャンペーンは SHISEIDO、NIKE などを手がけている。T: THE NEW YORK TIMES STYLE MAGAZINE、アイデア、WALLPAPER*、NOWNESS などにも作品が掲載された。

<http://www.stevenakamura.com/>