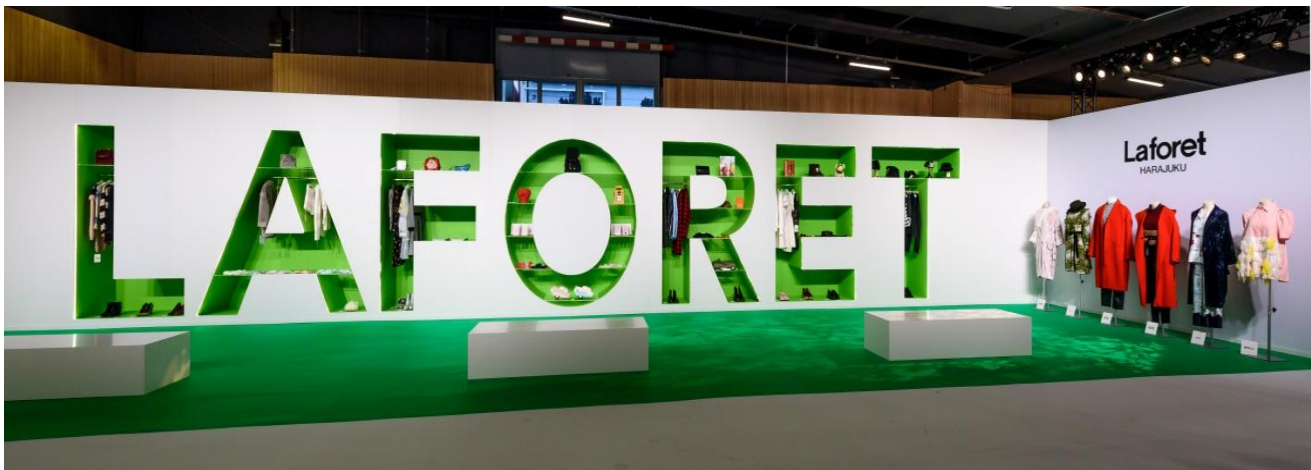


欧州最大規模のファッションの国際見本市
「Who's Next / Premiere Classe」にラフォーレ原宿が出展
世界中のファッション関係者が原宿ファッションに注目

「Who's Next / Premiere Classe」に続き、9月23日(土)～10月3日(火)の期間
パリ市内でラフォーレ原宿のPOP UP SHOPも展開



ラフォーレ原宿では、「Laforet HARAJUKU World Tour」と題して、世界に向けて新たなプロジェクトをスタートいたしました。このたび、その第一弾として、9月8日(金)～11日(月)の期間、世界中のファッション関係者約43,000人が来場する欧州最大規模のファッションの国際見本市「Who's Next / Premiere Classe」内にラフォーレ原宿や原宿ファッション・カルチャーの魅力を表したブースを出展いたしました。

「Who's Next / Premiere Classe」では、コレクションブランドからゴシック&ロリータまで、ラフォーレ原宿館内で展開中のブランド・ショップを中心に約20社の2017年秋冬シーズンの商品を展示。インパクトのあるブース装飾と原宿ファッションを体現した幅広いブランドラインナップで注目を集め、多くの方にご来場いただきました。

ご来場いただいた方からは、「原宿ファッションの独自性が感じられるアイテムがあり、見ごたえがある」、「展示商品のセレクトが良いことはもちろん、ブースの雰囲気やデザインも他とは差別化されており、印象深い」といったお声をいただきました。

さらに、2018年春夏パリコレクション開催期間に合わせた9月23日(土)～10月3日(火)の期間、パリ市内のセレクトショップ「L'EXCEPTION(レクセプション)」にて、ラフォーレ原宿の魅力を発信する期間限定ショップ「Laforet HARAJUKU POP UP SHOP in Paris」をオープンいたします。

POP UP SHOPには、「Who's Next / Premiere Classe」での展開同様に、ラフォーレ原宿や原宿ファッション・カルチャーを象徴するブランド・ショップを中心とした約20社が参加。2017年秋冬シーズン商品の販売を実施するほか、文化ファッション大学院大学(BFGU)の院生3名によるそれぞれのコンセプトに基づいた独創的な作品を展示いたします。

また、パリで「原宿スタイルクレープ」を展開している「Princess Crepe」と、ラフォーレ原宿1Fの「CAFE CREPE」にて、L'EXCEPTIONでのPOP UP SHOP展開に合わせたキャンペーンとして、限定メニューを相互展開することが決定。両店舗の人気メニューであるCAFE CREPEの「フラワーストロベリー」とPrincess Crepeの「プリンセスクレープ」を9月23日(土)～12月25日(月)の期間、双方の店舗にて販売し、ファッションだけでなく、人気スイーツのクレープでもパリと原宿の交流を図ります。

報道関係者各位

■「Who's Next / Premiere Classe」出展概要

- ・日程: 2017年9月8日(金)~9月11日(月)
- ・場所: ポルトド ヴェルサイユ ホール3
(Porte de Versailles 1 place de la Porte de Versailles 75015 Paris /
プラスド ポルトド ヴェルサイユ 1番地 75015 パリ)
- ・参加ブランド/ショップ:
ALICE and the PIRATES、Angelic Pretty、Ank Rouge、BABY、THE STARS SHINE BRIGHT、BATTY GARAGE BY AYMMYS、Ciara、E hyphen world gallery BonBon、feast、FURFUR、gelato pique、H> FRACTAL、HARE、Honey Salon、Jane Marple、jouetie、MAJESTIC LEGON、NILE PERCH、RoseMarie soir、WALL、XLARGE®、カオリノモリ



■Laforet HARAJUKU POP UP SHOP in Paris 出店概要

ラフォーレ原宿や原宿ファッション・カルチャーを象徴するブランド・ショップを中心に約20社の2017年秋冬シーズン商品を販売するほか、文化ファッション大学院大学(BFGU)の院生3名によるそれぞれのコンセプトに基づいた独創的な作品を展示いたします。

- ・日程: 2017年9月23日(土)~10月3日(火)
- ・場所: L' EXCEPTION POP UP スペース
(L' EXCEPTION 24, rue Berger 75001 Paris /
レクセプション ベルジェ通り 24番地 75001 パリ)

・展開ブランド:

ALICE and the PIRATES、Angelic Pretty、BABY、THE STARS SHINE BRIGHT、BATTY GARAGE BY AYMMYS、Ciara、E hyphen world gallery BonBon、feast、FURFUR、gelato pique、H> FRACTAL、HARE、Honey Salon、Jane Marple、KEORA KEORA、NILE PERCH、WALL、X-girl、XLARGE®

<http://www.laforet.ne.jp/paris/>



文化ファッション大学院大学(BFGU): 90年にわたり日本のファッション教育を牽引してきた学校法人文化学園の実績とノウハウを結集し、日本初のファッション専門職大学院大学として2006年に設立。独自のブランドやビジネスモデルを確立し、世界のファッション業界で新たな価値創造を実現する人材を育成しています。

<http://bfgu-bunka.ac.jp>



報道関係者各位

■Princess Crepe & CAFE CREPE 相互企画概要

9月23日(土)～12月25日(月)の期間、パリで「原宿スタイルクレープ」を展開している「Princess Crepe」と、ラフォーレ原宿1Fの「CAFE CREPE」にて両店舗の人気メニューを相互展開いたします。CAFE CREPEからは「フラワーストロベリー」、Princess Crepeからは「プリンセスクレープ」を双方の店舗にて販売いたします。

- ・日程:2017年9月23日(土)～12月25日(月)
- ・場所:Princess Crepe (3 Rue des Ecouffles, 75004 Paris)
CAFE CREPE(ラフォーレ原宿1F)
- ・展開メニュー:

Princess Crepe



CAFE CREPE「フラワーストロベリー」 9 ユーロ
(期間中、Princess Crepe にて販売)

CAFE CREPE



Princess Crepe「プリンセスクレープ」 980 円(税込)
(期間中、CAFE CREPE にて販売)