

2021年9月21日

中央日本土地建物グループ株式会社

## 「SENQ (センク) 青山並木通り」開業

### オープンノベーションオフィス「SENQ」5拠点目

中央日本土地建物グループ株式会社の子会社である中央日本土地建物株式会社（千代田区霞が関一丁目 代表取締役社長 平松哲郎）は、オープンノベーションオフィス SENQ（センク）の5拠点目として「SENQ 青山並木通り」が本日開業しましたことをお知らせします。

当社グループでは、2016年にSENQを立ち上げて「京橋」を開業して以降、「青山」「霞が関」「六本木」の4拠点を運営しています。本日開業した「SENQ 青山並木通り」は、ニューノーマルにおける多様な働き方のニーズにお応えし、ゆったりとしたラウンジスペースや大小の個室に加えて、1名での利用が可能なSOLO BOOTHや独立型のワークブースも充実している施設です。

今後も、働き方や価値観の多様化に柔軟に対応した施設設計、運営を行うとともに、入居者（会員）同士の交流やイベント開催、アライアンスパートナーなどとの連携による協業・共創の支援を通じ、会員の事業成長をサポートしていきます。

#### ◆主な特徴

1. 施設テーマは「BUILD NEXT CULTURES」。  
多様なカルチャーを生み出す会員の事業成長をサポート
2. 働き方の多様化に応える、小規模区画が充実した  
フロアレイアウト
3. 従前の設備、区画構成などを最大限再利用し、  
環境に配慮したリノベーションオフィス



#### ◆SENQとは

「先駆」に由来し、時代の先駆けとなるイノベーターたちを応援するブランドです。拠点ごとに施設テーマを設定し、多様な価値観を持つ入居者（会員）同士の交流や協業が生まれる施設を目指しています。拠点内・拠点間の会員交流イベントの開催やアライアンスパートナー等との連携による協業・共創の支援等を通して、会員の事業成長をサポートしています。



## ◆SENQ 青山並木通りの特徴

### 1. 施設テーマは「BUILD NEXT CULTURES」。多様なカルチャーを生み出す会員の事業成長をサポート

本施設は、都営大江戸線・東京メトロ銀座線・東京メトロ半蔵門線「青山一丁目」駅から徒歩4分という利便性の高い交通アクセスであると同時に、目の前には神宮外苑のいちよう並木が広がる環境に位置します。

SENQ では、各拠点の地域特性に応じたテーマを設定しており、「SENQ 青山並木通り」のテーマは「BUILD NEXT CULTURES」としました。アート・ファッション・スポーツなどの最先端のビジネスや文化を生み出している青山において、次世代に影響を与える新しい価値観やカルチャー、イノベーションを創造する拠点を目指します。新しい時代（NEXT）の多彩な文化やイノベーションを、各会員の多彩なビジネスから作り上げる（BUILD）という意味を含め、複数形の「CULTURES」としました。SENQ のオープンイノベーション機能によって、多様なカルチャーを発信する入居者（会員）同士の交流や、アライアンスパートナーなどとの連携による協業を促進し、会員の事業成長をサポートしていきます。



### 2. 働き方の多様化に応える、小規模区画が充実したフロアレイアウト

企業のサテライト利用・個人利用など、ニューノーマルにおける働き方ニーズの多様化に対応し、1名での利用が可能な SOLO BOOTH を 20 室設けました。また、スケルトン仕様の大人数用個室や、入居後すぐに事業に着手できるように机や椅子などを備え付けた少人数用個室もご用意しています。その他、独立型ワークブース、有人受付、コワーキングスペース、ミーティングブース、カフェコーナーを設置しています。

#### FLOOR MAP

- 👤 レセプション
- 👥 コワーキングスペース
- 🏠 ルーム
- 🚶 ソロブース
- 🗣️ ミーティングブース
- ☕ カフェコーナー
- 🌿 リフレッシュエリア
- 🏢 ワークブース
- 🔑 ロッカー
- 🛗 エレベーター



### 3. 従前の設備、区画構成などを最大限再利用し、環境に配慮したリノベーションオフィス

本施設は環境に配慮し、大人数用・少人数用個室、入居者専用のリフレッシュエリアについては、従前に利用されていた設備や区画構成を最大限再利用してリノベーションしました。資材を有効活用することで、オフィス施工にかかる環境負荷を軽減しています。

内装は、青山の立地にふさわしく周辺環境と調和する洗練されたデザインに仕上げ、落ち着いて過ごせるインテリア・照明などを採用しています。コワーキングスペースは、神宮外苑のいちよう並木が一望できるように、窓向きの座席を多く配置しました。このほかにも壁面や床の一部を、SENQブランドのロゴである六角形をモチーフにデザインし、本ブランドが掲げる「つながり」を表現しています。



レセプション



施設入口（エレベータホール）



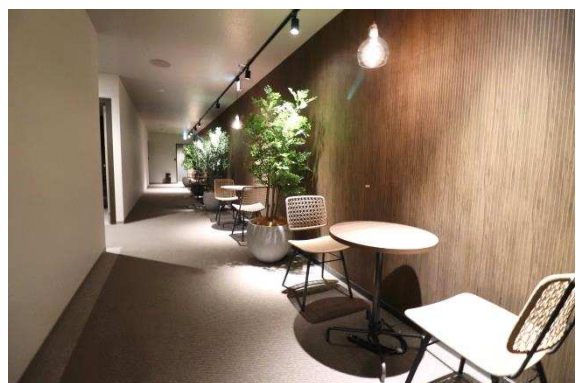
SOLO BOOTH



コワーキングスペース



カフェコーナー



リフレッシュエリア

◆SENQ 青山並木通り概要

|                 |  |
|-----------------|--|
| 名 称             | SENQ 青山並木通り  |
| 施 設 テ ー マ       | BUILD NEXT CULTURES  |
| 所 在             | 東京都港区南青山二丁目 11-17 第一法規本社ビル 3 階                                       |
| 交 通             | 都営大江戸線・東京メトロ銀座線・東京メトロ半蔵門線「青山一丁目」駅 徒歩 4 分<br>東京メトロ銀座線「外苑前」駅 徒歩 5 分    |
| 部 屋 数 ・ 席 数     | ROOM18 室、SOLO BOOTH20 室、コワーキング 30 席                                  |
| そ の 他 機 能 ・ 設 備 | 有人受付、Wi-Fi 環境、LAN（別途要契約）、独立型ワークブース 3 室<br>複合機、ポスト・ロッカー、フリードリンク（一部有料） |
| 開 業 日           | 2021 年 9 月 21 日（火）   |

◆SENQ ブランドサイト

<https://www.senq-web.jp/>

◆SENQ 青山並木通り 特設サイト

<https://www.senq-web.jp/lp/namikidori.html>

◆SENQ 既存施設

| 施設名      | 所在                          | 施設テーマ             |
|----------|-----------------------------|-------------------|
| SENQ 京橋  | 中央区京橋二丁目 2-1 京橋エドグラン 3・4 階  | FOOD INNOVATION   |
| SENQ 青山  | 港区南青山一丁目 2-6 ラティス青山スクエア 2 階 | CREATOR'S VILLAGE |
| SENQ 霞が関 | 千代田区霞が関一丁目 4-1 日土地ビル 2 階    | LEAD JAPAN        |
| SENQ 六本木 | 港区六本木七丁目 15-7 新六本木ビル 5～9 階  | CHANGE THE THEORY |

中央日本土地建物グループ株式会社 経営企画部広報室（西村・平山）

Tel.03-3501-6906 Fax.03-3506-8940