

2021年3月22日
東急リゾート&ステイ株式会社
東急ステイ

「東急ステイ金沢」特選、安心して金沢の観光と食を楽しむプランを販売開始 ～金沢の街を楽々&ゆったり満喫「貸切観光タクシープラン」～ ～老舗料亭つば甚（つばじん）「加賀会席料理堪能プラン」～

東急リゾート&ステイ株式会社（本社：東京都渋谷区、代表取締役社長：田中 辰明）は、「東急ステイ金沢」にて安心して金沢の観光と食を楽しめる2つのプランの販売を開始したことをお知らせします。ホテルを起点に金沢の定番スポットを貸切観光タクシーで周遊することができるプランと、金沢の老舗料亭つば甚（つばじん）の「加賀懐石料理」が堪能できるプランをそれぞれご用意。

■ 金沢の定番観光スポットを周遊「貸切観光タクシープラン」概要

東急ステイ金沢スタッフもおすすめの金沢の定番観光スポットを周遊。事前に観光名所の検索等に悩むこともありません。地元のタクシー運転手さんならではのおすすめ情報や豆知識を教えてもらえるかも。

コンパクトな「3時間コース」と、じっくり周遊できる「5時間コース」の2種類をご用意。チェックイン前後でのお荷物の預かりも可能で、大きなお荷物をお持ちの方はフロントへお預けになり、身軽な恰好で観光を楽しめます。



【3時間貸切観光タクシー付】金沢の街を楽々&ゆったり満喫＜素泊＞プラン

周遊ルート：東急ステイ金沢～兼六園・金沢城～ひがし茶屋街～長町武家屋敷
料 金：1泊2日 1名 28,900円（税込）～、2名 29,500円（税込）～

【5時間貸切観光タクシー付】金沢の街を楽々&ゆったり満喫＜素泊＞プラン

周遊ルート：東急ステイ金沢～兼六園・金沢城～金沢 21 世紀美術館～ひがし茶屋街～尾山神社～忍者寺
～長町武家屋敷
料 金：1泊2日 1名 44,300円（税込）～、2名 44,900円（税込）～



【予約方法】

楽天・じゃらん・一休・るるぶより予約受付。事前カード決済のみ可能。
※予約状況によりご利用いただけない場合があります。

【乗車人数】

貸切タクシーは最大6名まで乗車可能。予約プランは基本1~2名様用(デラックスツインは3名様まで)のご用意となります。予約プランの人数を超えて乗車を希望される場合は、お部屋のみの予約と併用してください。

【その他】

3時間または5時間を超える貸切タクシーの利用、またオプション利用などで追加費用が発生した場合には、運転手まで直接お支払いをお願いします。

■ 金沢の絶品味覚をお得に堪能、老舗料亭つば甚「加賀会席料理堪能プラン」概要

「つば甚(つばじん)」は宝暦二年(西暦1752年)創業の美食の街金沢を代表する老舗料亭です。「加賀会席料理」(通常1名様16,500円~)の昼食または夕食を宿泊とセットにした大変お得なプラン。

食を通じて金沢の文化を感じたい方におすすめで、会席料理全10品(付出・八寸・吸物・御造り・焼物・煮物・一品・酢物・留椀・水菓子)の絶品味覚を堪能いただけます。



※なお、本プランには石川県民限定(リリース発信時点)で、金沢市内での食事付きの旅行プラン、または伝統工芸・文化等体験プログラム付きの旅行プランに対して助成金がでる、「五感にごちそう金沢宿泊キャンペーン」が適用されます。また、本キャンペーンは3月末に終了予定です。

ご予約の際は詳細をご確認の上お申し込みください。

(五感にごちそう金沢宿泊キャンペーン事業：https://www4.city.kanazawa.lg.jp/17003/yadowari_ri.html)



金沢の老舗料亭つば甚「加賀会席料理」を堪能<昼食付>プラン

利用時間：11:00～14:00（最終入店 13:00）

料 金：1泊2日 2名 43,680円（税込）～（※キャンペーン適用後 23,680円（税込）～）

金沢の老舗料亭つば甚「加賀会席料理」を堪能<夕食付>プラン

利用時間：17:00～21:00（最終入店 19:00）

料 金：1泊2日 2名 54,680円（税込）～（※キャンペーン適用後 34,680円（税込）～）

【予約方法】

楽天・じゃらん・一休・るるぶより予約受付。事前カード決済のみ可能。

※予約状況によりご利用いただけない場合があります。

※予約の際に希望の入店時間を記載ください。

【その他】

お店への送迎タクシーの手配が可能。（タクシー往復代はお客様にて負担）

■「東急ステイ金沢」ホテル概要

加賀百万石として栄えた城下町の風情を残す人気観光地へも徒歩圏内の立地

「東急ステイ金沢」は、金沢市の中心市街を取り巻く百万石通りに面します。近江町市場と香林坊の中間点にあり、どちらへも徒歩でのアクセスが可能です。兼六園や二十一世紀美術館といった主要な観光施設も近く、ビジネスにも観光にも大変便利な立地です。朝食は金沢ならではの地の物をお楽しみいただけます。

所在地：石川県金沢市南町 4-50

交通：JR 金沢駅よりバス 7分 北陸鉄道バス「南町・尾山神社」バス停下車 徒歩約 1分

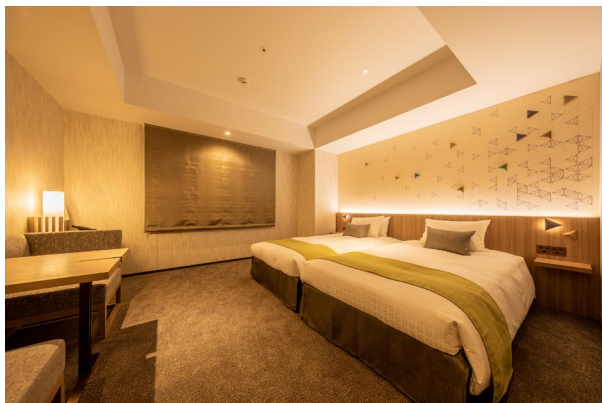
客室数：167室

付帯施設：ホテル内店舗「KANADE café」

金沢で生まれた『ウフドーナチュ』は金沢のママさん達が愛情込めて作った優しくて美味しいドーナツです。保存料は無添加。水は霊峰白山の伏流水を使用。地元北陸の新鮮な食材もふんだんに使用したドーナツが揃っています。

開業日：2020年2月13日

URL：<https://www.tokyustay.co.jp/hotel/KZ/>



TOKYU FUDOSAN HOLDINGS GROUP

Value Frontier 2020

価値を創造し続ける企業グループへ



■ 東急ステイ概要

コンセプト～「自分らしく暮らすように滞在できる」ホテル～

「ビジネス」から「観光」、「転勤等の一時住まい」まで、海外からの旅行者も含め、『1泊でも中・長期滞在でも快適な空間』を提供することをコンセプトとして洗濯乾燥機・電子レンジ・空気清浄機・ミニキッチン（一部タイプ）などを客室内に設置したホテルです。

（公式HP：<https://www.tokyustay.co.jp/>）

店舗展開 ※2021年3月15日時点

店舗数： 28 店舗

客室数： 4,521 室（※東急ステイレジデンス除く）

| 新規出店 | 開業予定 | ◆東京 | | ◆全国 | |
|----------------|---------|----------------|-------------|-------------|---------------|
| 東急ステイ函館朝市 灯の湯 | 2021年4月 | 渋谷・品川エリア | 東急ステイ青山プレミア | 池袋・新宿エリア | 東急ステイ新宿 |
| 東急ステイ新宿イーストサイド | 2021年8月 | | 東急ステイ渋谷 | | 東急ステイ西新宿 |
| | | | 東急ステイ渋谷 新南口 | | 東急ステイ池袋 |
| | | | 東急ステイ目黒・祐天寺 | | 東急ステイ四谷 |
| | | | 東急ステイ用賀 | ◆全国 | |
| | | | 東急ステイ蒲田 | 北海道エリア | 東急ステイ札幌 |
| | | | 東急ステイ五反田 | 東急ステイ札幌大通 | |
| | | 東急ステイ高輪(泉岳寺駅前) | 近畿エリア | 東急ステイ京都両替町通 | |
| | | 銀座・日本橋エリア | 東急ステイ銀座 | 東急ステイ大阪本町 | |
| | | | 東急ステイ築地 | 北陸エリア | 東急ステイ金沢 |
| | | | 東急ステイ新橋 | 東海エリア | 東急ステイ飛騨高山 結の湯 |
| | | | 東急ステイ日本橋 | 九州エリア | 東急ステイ博多 |
| | | | 東急ステイ門前仲町 | 東急ステイ福岡天神 | |
| | | 東急ステイ水道橋 | 沖縄エリア | 東急ステイ沖縄那覇 | |

■ 東急リゾート&ステイ会社概要

東急リゾート&ステイ株式会社 <<https://www.tokyu-rs.co.jp/>>

全国 100 を超える施設運営を手がける総合運営会社。

民間・行政問わず、運営受託、マネジメント契約、コンサルティング契約等の運営サポートを行う。

会社名 東急リゾート&ステイ株式会社

代表者 代表取締役社長 田中 辰明

本社所在地 〒150-0043 東京都渋谷区道玄坂一丁目 10 番 8 号 渋谷道玄坂東急ビル

設立 1979年3月13日

資本金 100百万円



Contact us

本件に関する

お問い合わせ先

東急リゾート&ステイ株式会社

東急ステイ 担当：村上、栗田

E-mail：stay@tokyu-rs.co.jp

新型コロナウイルス感染予防のため在宅勤務を実施中です。お手数お掛けしまして大変申し訳ありませんが、お問い合わせにつきましてはメールにていただきますようお願いいたします。担当者より順次ご案内させていただきます。

