

2020年11月30日
東急リゾート&ステイ株式会社
スキージャム勝山

スキージャム勝山「スキー場開き」開催のお知らせ ～ウインターシーズントピックス、来場者へ万全のコロナ感染対策実施～

東急リゾート&ステイ株式会社（本社：東京都渋谷区、代表取締役社長：田中 辰明）が福井県勝山市で運営する「スキージャム勝山」（統括総支配人：武内 伴親）では、2020年12月4日（金）にスキー場開きを執り行いますことのお知らせ致します。



■内容

「スキージャム勝山」は最長滑走距離5,800m、全14コースから構成される西日本最大級のスキー場として、2020-2021 ウィンターシーズンを2020年12月19日（土）に開始予定です。スキー場のオープンに際しまして、営業の安全を祈願し「スキー場開きの儀」を執り行うこととなりました。

つきましては神事の様子を間近で取材いただける機会を設けましたので、この機会にぜひご参加ください。

●取材受付日時 2020年12月4日（金） 11:00~11:30 ※受付開始 10:30 より

●場 所 スキージャム勝山 リゾートセンター1F ロビー

■2020-2021 ウィンターシーズントピックス

- ◆ツリーランコース OPEN
- ◆世界初導入「STEP ON」レンタル
- ◆アルバイト入寮者にはPCR検査の実施（コロナ対策）
- ◆レンタルウェアには不織布ネックウォーマーをプレゼント（コロナ対策）
- ◆キャッシュレス決済の充実
- ◆テイクアウトメニューの充実（コロナ対策）
- ◆事前WEB予約・購入



<ツリーランコース OPEN>

今シーズンより新たにツリーランコースをオープン。レジェンドライダーの Dave Downing(デイブ ダウニング)が監修し、よりお客様に楽しんで頂けるコースレイアウトに仕上がりました。

ツリーランコースはスキージャム勝山の豪雪エリア“イリュージョンサイト”に位置し、新雪の浮遊感と木々の間を駆け抜ける疾走感を味わえるコースです。



<世界初導入「STEP ON」レンタル>

スノーボードのトップブランド“BURTON”の「STEP ON」が、世界で初めてスキージャム勝山のレンタルに登場します。初心者でも簡単に立ったまま板を履けるのでお尻や手が冷たくならず、快適に滑走を楽しむことができます。



<アルバイト入寮者には PCR 検査の実施>

県外から赴任するアルバイト従業員全員に対し、入寮前の段階で PCR 検査を実施します。地域にウイルスを持ち込ませないようにし、ご来場いただくお客様にも安心してスキー・スノーボードを楽しんでいただける体制を構築します。



<レンタルウエアには不織布ネックウォーマーをプレゼント>

レンタルウエアには直接肌が触れる首周りへのケアとして、不織布ネックウォーマーをプレゼントします。これにより気になる素肌とウエアの接触を防ぎ、また飛沫防止にも役立ちます。尚、レンタルでは他にもブーツのインナーに使用できる不織布ソックスもプレゼントしており、お客様とレンタルギアとの直接の接触を徹底的に減らしています。



<キャッシュレス決済の充実>

今シーズンより交通系 IC はじめ、QR コード決済・電子マネー・クレジットカードが、スキージャム勝山の大部分の施設で利用可能になります。お会計時に接触を減らし、コロナ感染のリスクを減少します。



QRコード決済
電子マネー



交通系 IC



クレジットカード



<テイクアウトメニューの充実>

スキージャム勝山のレストランでは、大部分のメニューで持ち出し可能なテイクアウトメニューを充実します。レストランの外にはテラス席も拡充させ、屋外での密を避けたランチをお楽しみいただけます。



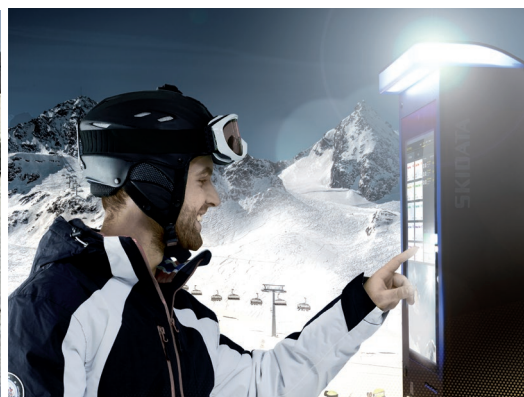
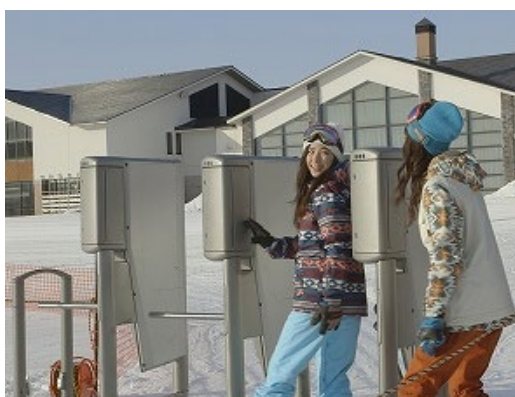
<事前WEB予約・購入>

リフト券のWEB事前購入では、自動発券機でリフト券を受け取れるため、リフト券売所に並ぶ必要が無く、そのままリフトに乗車することが可能になります。

また、レンタルやスクールの事前予約では、当日の受付がスムーズになり、混雑緩和で密回避が可能になります。



チケット事前購入で
並ばずスムーズに



<その他のコロナ対策> (<https://www.tokyu-snow-resort.com/covid-safetyguide/>)

コロナ感染予防対策徹底宣言

マスク・フェイス
シールド着用

清掃・消毒の
徹底

定期的な
換気

ソーシャル
ディスタンスの
確保

手洗い・消毒の
ご協力

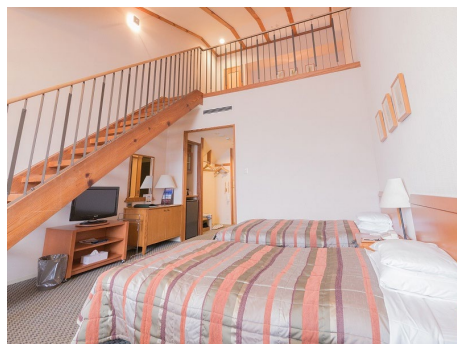
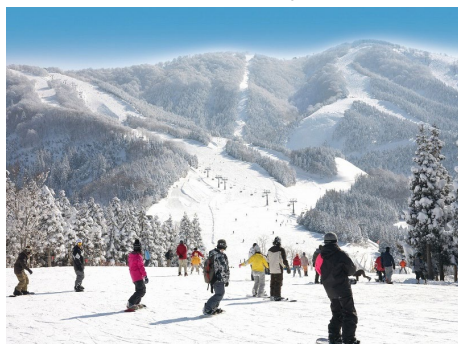


■施設概要

<スキージャム勝山 <https://www.skijam.jp>>

福井県勝山市のスノーリゾート「スキージャム勝山」は、最長滑走距離5,800m、全14コース（初級コース4本、中級コース6本、上級コース4本）から構成される西日本最大級のスキー場です。今年は新たにツリーランコースのオープンやレンタルとしては世界初導入のSTEP ONなどのトピックスも盛りだくさん。

また、グリーンシーズンはバーベキューやパラグライダー、セグウェイなどが体験でき、1年を通じて楽しめる高原リゾートです。



営業期間 2020年12月19日（土）～2021年4月4日（日）

営業時間 平日8時30分～16時30分、土日祝日8時～16時30分

（※2月1日以降の土日祝日は～17時まで）

アクセス 車：中部縦貫自動車道勝山インターから約20分（約13km）

ゲレンデ [標高]610～1,320m [標高差]710m [コース数]14本 [面積]410hr

[総滑走距離]5,800m [斜度]最大37度 平均11度

[構成]初級30% 中級40% 上級30% [最大滑走距離]5,800m

[ゲスト比率]スキー45% ボード55%

リフト ペア2本 トリプル1本 クワッド4本

≪東急リゾート&ステイ株式会社 (<https://www.tokyu-rs.co.jp/>) ≫

全国100を超える施設運営を手がける総合運営会社。

民間・行政問わず、運営受託、マネジメント契約、コンサルティング契約等の運営サポートを行う。

Contact us

本件に関する

お問い合わせ先

東急リゾート&ステイ株式会社 スキージャム勝山

<https://www.skijam.jp>

オペレーショングループ 山崎、前島

TEL：0779-87-6109 FAX：0779-87-6101

MAIL：skijam@tokyu-rs.co.jp

