

2022年9月15日

報道関係者各位

東急リゾート&ステイ株式会社
タングラムスキーサーカス

個性豊かな長野県北部の4スキー場で最長163日間滑れる共通シーズン券

野沢・斑尾・戸隠共通シーズン券販売決定

シーズン券（ICカード）で4スキー場のリフト乗車が可能に

タングラムスキーサーカス（長野県信濃町 統括総支配人：小杉正行 以下「タングラム」）は、長野県北部に位置する野沢温泉スキー場（代表取締役社長：片桐幹雄）、斑尾高原スキー場（代表取締役：松下宏之）、戸隠スキー場（代表取締役：徳武洋友）、タングラムの4スキー場で使用可能なリフト共通シーズン券を、9月15日（木）より各スキー場の公式ホームページにて販売開始することをお知らせいたします。

野沢・斑尾・戸隠
共通シーズン券

◇関連 URL（タングラム HP 内）

<https://www.tangram.jp>

◇各スキー場 URL 9月15日（木）購入申込書掲載予定

野沢温泉スキー場

<https://nozawaski.com>

斑尾高原スキー場

<https://www.madarao.jp>

戸隠スキー場

<https://www.togakushi.com>

長野県北部にある4スキー場（野沢温泉スキー場、斑尾高原スキー場、戸隠スキー場、タングラム）はエリア全体での集客強化、国際競争力の高いスノーリゾートを目指すことを目的に連携し、昨シーズンよりリフトの共通シーズン券を販売開始しました。今シーズンも継続販売が決定し9月15日（木）より各スキー場HPにて購入申込用紙を掲載いたします。共通シーズン券最大の特徴は、各個人のシーズン券（ICカード）で4スキー場のリフトにリフト券の引換無しでそのまま乗車できることです。ストレスフリーでそのままりフト、ゴンドラに乗車できます。

また4スキー場とも長野市（JR長野駅）から車で約1時間圏内にあり、長野市内で長期滞在し4スキー場を楽しむなど新たな需要にも期待しています。

<今後の展望>

これまでは、野沢と斑尾は路線バスでお互いの顧客回遊、タングラムと斑尾は共通券、タングラムと野沢、戸隠はインバウンドツアー送客など、各スキー場間で個々には連携をしていました。昨年からの共通シーズン券販売でエリアとして更なる連携強化を実現しました。今後はインバウンド需要にも応えるためニーズに合った商品造成、他スキー場との連携なども模索し、広域エリアで集客を図り、近隣市町村にも経済効果をもたらすような国際競争力のあるスノーリゾートエリアを目指す予定です。

<共通リフトシーズン券概要>

- 名 称： 野沢・斑尾・戸隠共通シーズン券
- 対象スキー場： 野沢温泉スキー場、斑尾高原スキー場、戸隠スキー場、タングラムスキーサーカス
- 使用可能期間： 最長の野沢温泉スキー場使用の場合
2022年11月26日（土）～2023年5月7日（日）（予定）
* 営業期間については各スキー場のHPをご覧ください
- 販売料金： 83,000円（税込ICカード保証料込、大人・子供・シニア共通）
- 販売期間・方法： 1）各スキー場のHPに9月15日（木）日購入申込書掲載
2）プリントアウトし必要事項を記入。各スキー場の窓口で購入申込書と顔写真を提出、当日お支払い、当日シーズン券渡しとなります。
3）販売期間は各スキー場営業開始日から2023年2月28日（火）まで、数量限定無し。
- 【注意】販売は各スキー場オープン日からとなります。
一番早いオープンは野沢温泉スキー場です。
- 他 他： 共通シーズン券購入特典あり、申込書に記載

■ 個性豊かな4スキー場



世界的に有名なスノーリゾート「NOZAWA」



「魔法の粉雪」、基礎スキーヤー・ボーダーの聖地「戸隠」



エリア最多のツリーラン、パウダーコース「斑尾」



滑る、泊まる、遊ぶがひとつに、「タングラム」

<各スキー場のお申込み、お問い合わせ先>

野沢温泉スキー場：〒389-2502 長野県下高井郡野沢温泉大字豊郷 7653 TEL 0269-85-3166

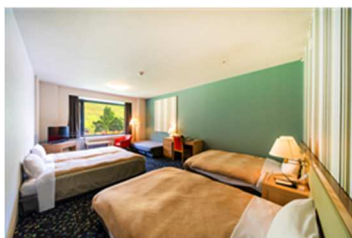
斑尾高原スキー場：〒389-2257 長野県飯山市斑尾高原 TEL 0269-64-3214

タングラム：〒389-1302 長野県上水内郡信濃町古海 3575-8 TEL 026-258-3673

戸隠スキー場：〒381-4101 長野県長野市戸隠 3682 TEL 026-254-2106

■ 施設概要

<タングラム URL : <https://www.tangram.jp>>



長野県北部の斑尾山にある高原リゾート「タングラム」。滑る、泊まる・遊ぶ、一つになった滞在型スノーリゾートです。ホテル客室は全室 40 m²以上でゆったりとお過ごしいただけます。洋室の他、和室、和洋室、80 m²の特別室、ペットと泊まれるペット対応ルームや自転車と泊まれる自転車ルームなど、様々なルームタイプでお客様のニーズにお応えいたします。温泉大浴場には露天風呂やサウナを完備しており、1日の疲れをゆっくり癒していただけます。

所在地 〒389-1302 長野県上水内郡信濃町古海 3575-8
交通 【車】 上信越自動車道信濃町 IC より約 20 分 (10km)
【電車】 JR 長野駅乗り換え、「しなの鉄道」黒姫駅からバスで約 25 分
主要施設 ホテルタングラム、タングラムスキーサーカス、斑尾東急ゴルフクラブ、野尻湖テラス
タングラムラベンダーパーク、ハーヴェストクラブ斑尾、ホテルハーヴェスト斑尾
レストラン ZIGZAG、無料ドックラン

<p>Contact us 本件に関する お問い合わせ先</p>	<p>東急リゾート&ステイ株式会社 ホテルタングラム 担当：本山（もとやま） E-MAIL：hotel-tgm@tokyu-rs.co.jp TEL：026-258-3511 FAX:026-258-3669 公式サイト URL：https://www.tangram.jp</p>
---	--