

2021年08月27日

報道関係者各位

東急リゾート&ステイ株式会社

ニセコマウンテンリゾート グラン・ヒラフ

冬の準備を始めよう 2021-2022 ウィンターシーズン スノースクールとスキー&スノーボードレンタル オンライン予約受付を 2021年9月1日よりスタート

東急リゾート&ステイ株式会社（本社：東京都渋谷区、代表取締役社長：田中 辰明）が北海道虻田郡倶知安町で運営するスキー場「ニセコマウンテンリゾート グラン・ヒラフ」（統括総支配人：佐藤 文雄、以下「ニセコグラン・ヒラフ」）では、2021年9月1日より、スノースクールとスキー&スノーボードレンタルのオンライン予約を開始することをお知らせします。



【ニセコグラン・ヒラフ スクール・レンタル オンライン予約はこちらから】

<https://www.reserve.tokyu-snow-resort.com/ja/grand-hirafu>

■ ニセコグラン・ヒラフ公式ページにて 2021年9月1日よりオンライン予約スタート

ニセコグラン・ヒラフでは、2021年9月1日より2021-2022シーズンのスノースクールとスキー&スノーボードレンタルのオンライン予約を開始いたします。オンライン予約よりご予約していただくと定価から10%OFFにてご利用いただけます。また事前予約・事前決済をして頂く事で、当日来場時の受付が非常にスムーズとなり、より多くニセコの雪をお楽しみ頂けます。年末年始等の繁忙期等にはレッスンやレンタルアイテムが売り切れることもありますのでオンライン予約のご利用をお勧めしております。

■ ニセコグラン・ヒラフ スノースクール



スタッフが最も大切にしているもの、それは「お客様とのつながり」です。ただ、技術をお伝えするだけのレッスンではなく、お客様とのコミュニケーションを大切に、「ここにいればいつも楽しい」と言ってもらえるようなレッスンを心がけております。20年以上の豊富な経験を持つインストラクターから英語レッスンが可能なインストラクターなど様々なレベル、シチュエーションに対応できるよう準備しております。ニセコのパウダーを体験し上達できるパウダーレッスンもご用意しております。またウィンタースポーツの経験がない方でも楽しめる森の中をスノーシューで歩くネイチャーハイキングもご用意しております。お客様の「楽しく過ごしたい!」に全力でお応えいたします。

<ニセコグラン・ヒラフ スノースクール>

開 校 期 間：2021年12月4日～2022年5月5日

(グループレッスンは2021年12月18日～2022年3月31日)

営 業 時 間：8:00～16:30

受 付 場 所：ニセコグラン・ヒラフ.Base (ドットベース) 1F

主なレッスン内容：グループレッスン 5,500円～、プライベートレッスン 12,500円～

校長スペシャルレッスン 10,000円、ネイチャーハイキング 6,000円 他

<ニセコグラン・ヒラフ スノースクールウェブページ>

<https://www.grand-hirafu.jp/winter/school/>

【オンライン予約はこちらから】

<https://www.reserve.tokyu-snow-resort.com/ja/grand-hirafu>



■ ニセコグラン・ヒラフ スキー&スノーボードレンタル



ニセコグラン・ヒラフのレンタルは2店舗有り、.Base（ドットベース）店は、メインリフトのエース第2クワッド（センターフォー）乗り場と、ホテルニセコアルペンに近くナイター時間まで営業しているので夕方に到着されてもご利用いただけます。アネックス店は延床面積 802.0m²、アイテム数約 4,000 点とニセコエリア有数の広さとアイテム数を完備した店舗で、横には Gondola 乗り場もあり、すぐにゲレンデにアクセスできます。どちらの店舗もお子様からシニアまで、初心者用モデルからエキスパートモデルまで、どなたでも満足いただける豊富なラインナップを用意しております。ニセコエリア発のブランド「GENTEMSTICK」や「ROKO SKIS」等を取り揃える「JAPAN BRAND コーナー」も設置しており、ハイスpekモデルでニセコを楽しみたいお客様には最適です。レンタルのスキー、スノーボードは、お客様が快適に、そして楽しく滑れるよう専用のマシンで定期的にメンテナンスも実施しております。またレンタルいただいたアイテムは翌日まで預かりし手ぶらで宿泊先とスキー場を行き来できるサービスも提供しております。

<ニセコグラン・ヒラフ スキー&スノーボードレンタル>

営業期間：2021年12月4日～2022年5月5日

営業時間：8：00～17：00（最終貸出 16：00）

ナイター営業時 19：30（貸出終了 18：00）

店舗：.Base（ドットベース）1F ・ マウンテンセンターアネックス 2F

主な取り扱いブランド：OGASAKA、BLASTRACK、ATOMIC、Slomon、GENTEMSTICK、Vector glide 他

※店舗により営業期間、時間が異なります。詳しくはお問合せください。

<スキー&スノーボードハイスpekモデル案内ページ>

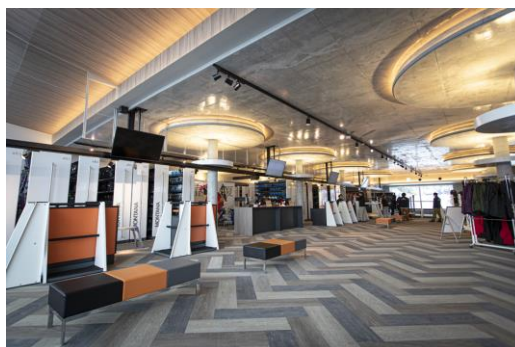
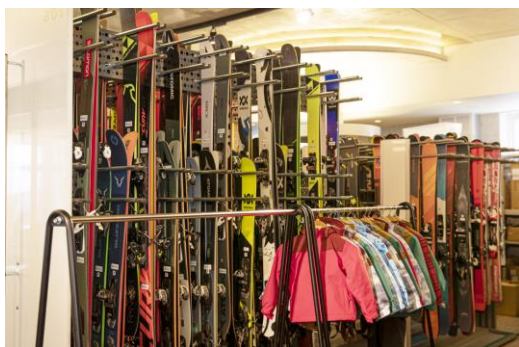
<https://www.grand-hirafu.jp/winter/rental/#blastrack>

<ニセコグラン・ヒラフ スキー&スノーボードウェブページ>

<https://www.grand-hirafu.jp/winter/rental/>

【オンライン予約はこちらから】

<https://www.reserve.tokyu-snow-resort.com/ja/grand-hirafu>



■ コロナ感染予防対策徹底宣言



ご来場いただいたお客様に安心してご利用いただくために、東急スノーリゾートでは様々な取り組みを実施しております。業界トップクラスの感染予防対策を実施しております

< コロナ感染予防対策徹底宣言 >

<https://www.tokyu-snow-resort.com/covid-safetyguide/>

■ 施設概要

<ニセコマウンテンリゾート グラン・ヒラフ <https://www.grand-hirafu.jp/>>



「ニセコマウンテンリゾート グラン・ヒラフ」は22のバリエーション豊かなコースを持ち、日本百名山にも数えられる羊蹄山を眼前に望みながらの滑走が楽しめるスキー場です。その豊富な雪量とパウダースノーと呼ばれる雪質は、国内外問わず、多くのスキーヤー・スノーボーダーを魅了しています。

所在地 〒044-0081 北海道虻田郡倶知安町字山田 204
交通 車：札幌より国道 230 号線経由で約 100km
新千歳空港より国道 276 号線経由で約 100km
電車：札幌駅～倶知安駅（小樽経由）、倶知安駅よりタクシー又はバス 約 20 分
主要施設 ゲレンデ：[標高]260m～1,200m [標高差]940m [コース数]22 [面積]135.3ha
[最長滑走距離]約 5,300m [最大斜度]40° [平均斜度]15°
[構成]初級 45% 中級 28% 上級 27%
リフト・ゴンドラ：[ゴンドラ]1 本 [クワッド]4 本 [ペア]7 本 [シングル]1 本

■ 会社概要

全国 100 を超える施設運営を手がける総合運営会社。

民間・行政問わず、運営受託、マネジメント契約、コンサルティング契約等の運営サポートを行う。

会社名 東急リゾート&ステイ株式会社 (<https://www.tokyu-rs.co.jp/>)

代表者 代表取締役社長 田中 辰明

本社所在地 〒150-0043 東京都渋谷区道玄坂一丁目 10 番 8 号 渋谷道玄坂東急ビル

設立 1979 年 3 月 13 日

資本金 100 百万円

Contact us

本件に関する
お問い合わせ
先

東急リゾート&ステイ株式会社 ニセコマウンテンリゾート グラン・ヒラフ

<https://www.grand-hirafu.jp/>

オペレーショングループ 企画セクション 田中・宍倉

TEL : 0136-22-0109 FAX : 0136-22-6598

MAIL : info@grand-hirafu.jp