

2021年6月21日

報道関係者各位

東急リゾート&ステイ株式会社
株式会社オープンストリーム
松竹株式会社

差し入れ取りまとめサービス「エルタマ」と ホテル「東急ステイ 京都新京極通」とのコラボ企画！ ～人気声優・杉田智和さんを起用した京都応援動画を製作～

東急リゾート&ステイ株式会社（本社：東京都渋谷区、代表取締役社長：田中 辰明）が運営する東急ステイ 京都新京極通は株式会社オープンストリーム（本社：東京都新宿区、代表取締役社長：吉原 和彦）と、松竹株式会社（本社：東京都中央区、代表取締役社長：迫本 淳一）が共同開発した芸能人への差し入れ取りまとめサービス「エルタマ」とのコラボ企画として、コロナ禍の影響を受ける京都の観光事業を応援するため、京都応援動画を製作し、人気声優の杉田智和さんにナレーションを担当していただきました。



■ 企画の背景と概要

新型コロナウイルス感染症対策による外出自粛要請等の影響を受ける京都の観光事業を応援したいというエルタマからの想いに端を発し、「修学旅行のイメージとも異なる、大人になって行くと楽しい京都」をコンセプトにした動画を製作する企画が2020年12月よりスタートし地元の通な人が知る京都の魅力を詰め込んだ応援動画を、京都を応援する声を盛り込みながら製作しました。

今回の応援動画のナレーションは、人気声優の杉田智和さんにご担当いただくことになりました。

「京都を応援したい」「大好きな京都の魅力を伝えたい」または「杉田智和さんと一緒に作る企画に参加してみたい」と希望される有志の皆様から寄せられたアイデアやコメントを基に、京都のおすすめスポットを紹介する約4分の動画が完成しました。2021年9月22日（水）まで東急ステイ 京都新京極通の1階ディスプレイと、東急ステイ公式YouTubeチャンネルでご覧いただけます。



* 完成した京都応援動画（東急ステイ公式 YouTube チャンネルより）

https://www.youtube.com/watch?v=sFyOc-Rb_A8



東急ステイ京都新京極通様での放映の様子

■東急ステイ京都新京極通 徳田からのコメント

この度は素晴らしい機会をいただいたと思っています。

この動画は大好きな京都を盛り上げたいという、私たち東急ステイスタッフ、エルタマさま、そして何より有志の皆様による応援の気持ちで生まれました。京都は国内でも大人気の観光地ですが、やはりコロナ禍の影響を受け、去年に引き続き今年も寂しい状況が続いております。旅行にも行きづらい中、杉田智和さんの素敵なお声に乗せた動画を YouTube でもご覧いただくことができますので、京都のすばらしい魅力を少しでも近くに感じていただけますと幸いです。感染が落ち着いたタイミングでは、是非とも我々東急ステイ 京都新京極通にお越しください。スタッフ一同、感染対策を徹底し皆様をお待ち申し上げております。

■『東急ステイ京都新京極通』ホテル概要

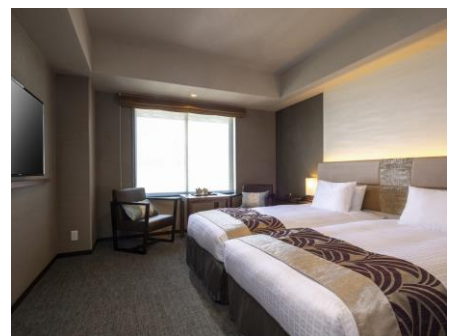
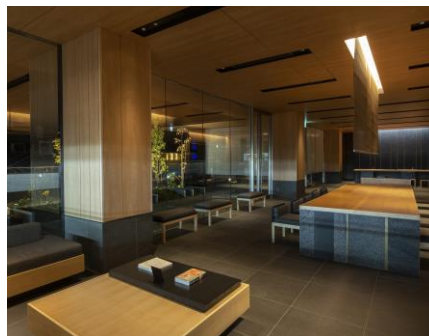
『東急ステイ京都新京極通』は国際色豊かな京都観光の中心とも言える河原町・新京極エリアに位置し、伝統的な町家建築の『庇』と『簾』をモチーフにした外観が印象的です。全ての客室に洗濯乾燥機、電子レンジ、ミニキッチンを備えております。

所在地 京都府京都市中京区新京極通四条上る中之町 557 番

交通 阪急京都線「河原町」駅 9 番出口より徒歩 1

客室数 54 室

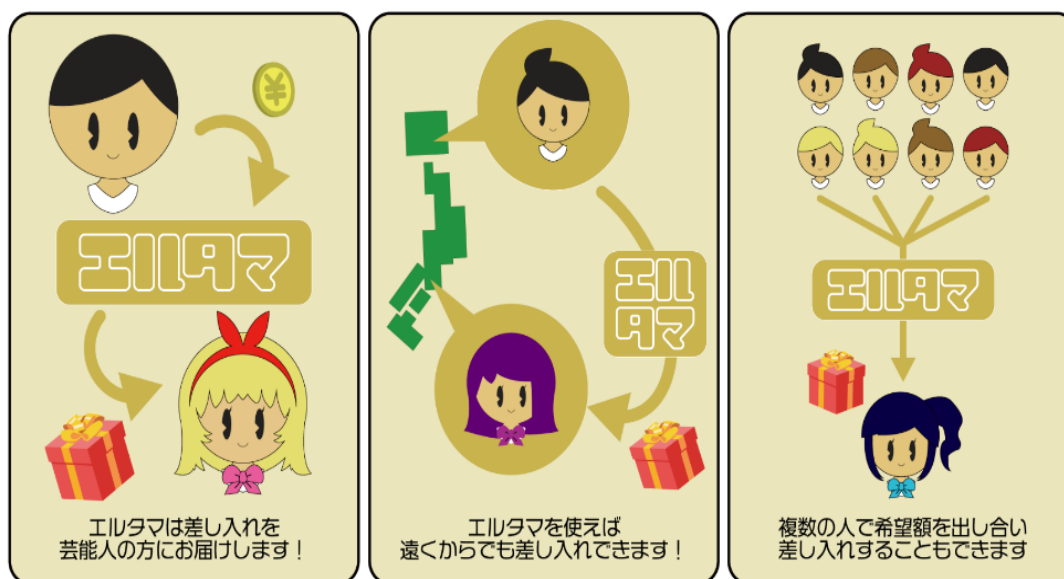
URL <https://www.tokyustay.co.jp/hotel/KS/>



■エルタマとは

2019年1月からスタートした、インターネット経由でファンから芸能人へ安全に“差し入れ”を贈ることができるサービスです。（サービスのネーミングは、「応援の気持ち（エール）を結集させる」が由来となっています。）従来の差し入れには、時に一部の心無い人から危険物や盗聴器などが仕込まれることがあり、安心して受け取れない場合や、プレゼントがイベントやライブなど特定のタイミングで大量に届き、現場での対応が困難となる場合があります。「エルタマ」はこのようなミスマッチを解消し、ファンからの気持ちやエールをプレゼントとして、スマートフォンやパソコンを通し、安心・安全・確実に届けられるサービスです。

公式 URL：<https://yeltama.com/>



サービス図

【株式会社オープンストリームについて】

本社：東京都新宿区西新宿 2-7-1 小田急第一生命ビル 9 階

設立：2000 年 1 月

代表者：代表取締役社長 吉原 和彦

資本金：2 億 6,260 万円

URL：<https://www.opst.co.jp/>

【松竹株式会社について】

所在地：東京都中央区築地 4-1-1 東劇ビル

代表者：代表取締役社長 迫本 淳一

資本金：330 億 1,865 万円(2020 年 2 月末時点)

URL：<https://www.shochiku.co.jp/>

※記載されている会社名および商品・サービス名は、各社の登録商標または商標です。

※本プレスリリースに掲載されている内容は、発表時点の情報です。

※画像は全てイメージです。改良のために予告なく変更する場合があります。



■東急ステイ概要

コンセプト～「自分らしく暮らすように滞在できる」ホテル～

「ビジネス」から「観光」、「転勤等の一時住まい」まで、海外からの旅行者も含め、『1泊でも中・長期滞在中でも快適な空間』を提供することをコンセプトとして洗濯乾燥機・電子レンジ・空気清浄機・ミニキッチン（一部タイプ）などを客室内に設置したホテルです。

（公式HP：<https://www.tokyustay.co.jp/>）

店舗展開 ※2021年6月1日時点

店舗数：29 店舗

客室数：4,696 室（※東急ステイレジデンス除く）

新規出店	開業予定
東急ステイ新宿イーストサイド	2021年8月30日

◆東京

渋谷・品川エリア	東急ステイ青山プレミア
	東急ステイ渋谷
	東急ステイ渋谷 新南口
	東急ステイ目黒・祐天寺
	東急ステイ用賀
	東急ステイ蒲田
	東急ステイ五反田
	東急ステイ高輪(泉岳寺駅前)
銀座・日本橋エリア	東急ステイ銀座
	東急ステイ築地
	東急ステイ新橋
	東急ステイ日本橋
	東急ステイ門前仲町
	東急ステイ水道橋

池袋・新宿エリア	東急ステイ新宿
	東急ステイ西新宿
	東急ステイ池袋
	東急ステイ四谷

◆全国

北海道エリア	東急ステイ札幌
	東急ステイ札幌大通
	東急ステイ函館朝市 灯の湯
近畿エリア	東急ステイ京都両替町通
	東急ステイ京都新京極通
北陸エリア	東急ステイ大阪本町
	東急ステイ金沢
東海エリア	東急ステイ飛騨高山 結の湯
九州エリア	東急ステイ博多
	東急ステイ福岡天神
沖縄エリア	東急ステイ沖縄那覇

■東急リゾート&ステイ株式会社について

全国 100 を超える施設運営を手がける総合運営会社。

民間・行政問わず、運営受託、マネジメント契約、コンサルティング契約等の運営サポートを行う。

会社名 東急リゾート&ステイ株式会社 (<https://www.tokyu-rs.co.jp/>)

代表者 代表取締役社長 田中 辰明

本社所在地 〒150-0043 東京都渋谷区道玄坂一丁目 10 番 8 号 渋谷道玄坂東急ビル

設立 1979年3月13日

資本金 100 百万円

Contact us	東急リゾート&ステイ株式会社
本件に関するお問い合わせ先	本リリースに関するお問い合わせ…東急ステイ広報：03-6455-7596 担当/古市・廣田
お問い合わせ先	E-mail： stay@tokyu-rs.co.jp

