

2016年1月6日
凸版印刷株式会社

電子チラシサービス「Shufoo!」、台湾や中国からの訪日外国人に対し
チラシを活用した買い物情報を提供するインバウンド対応サービスを開発
～イオン、イトーヨーカドー、近鉄百貨店等、多数の企業が参加予定～

凸版印刷株式会社(本社:東京都千代田区、代表取締役社長:金子真吾、以下 凸版印刷)が運営する国内最大級の電子チラシサービス「Shufoo!(シュフー)」(※1)は、「電子チラシ」を配信する仕組みを活用して、訪日前および訪日中の外国人に対して流通企業のチラシをはじめとする買い物情報を届けるサービスを開発。2016年3月より提供を開始します。このサービスは「何度も旅したくなる日本」の実現を目指す当社の「旅道」(読み:たびどう)プロジェクト(※2)の取り組みの一環となります。

■背景

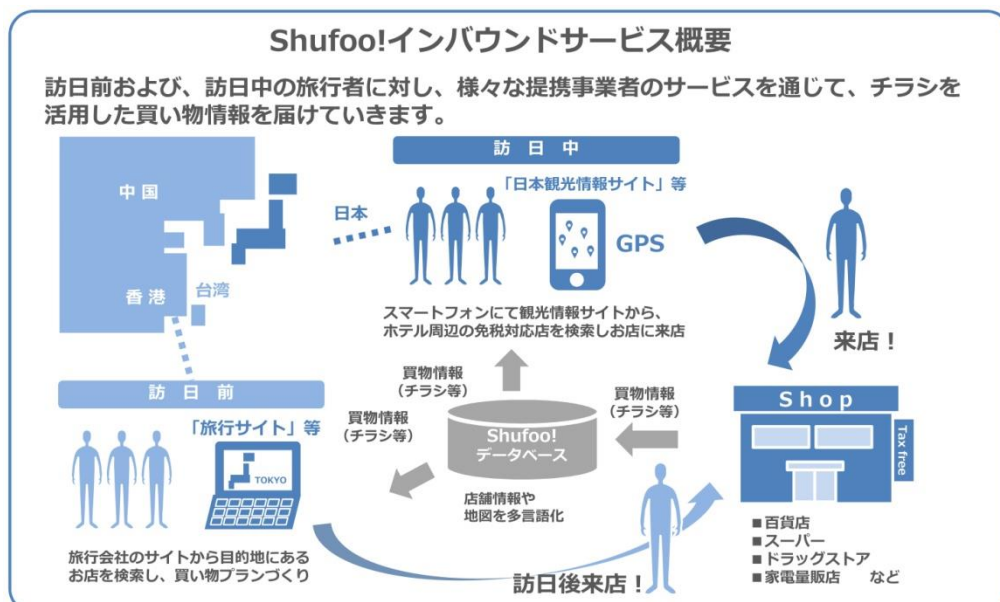
流通企業では増加の一途をたどる訪日外国人への対応が求められており、特に買い物意欲が旺盛な訪日外国人を逃さないために、店舗の概要だけでなく、店頭の商品や価格情報も届けたいとの要望が高まっています。

一方、当社の自主調査では台湾人や中国人など、中華圏の訪日外国人は日本語のチラシに対しても一定の受容性やニーズがあることも判明しました(※3)。

■サービス概要

今回、「Shufoo!」は、従来からのチラシ配信の仕組みを活用するとともに、国内外の旅行代理店や観光情報ポータルサイト等、複数の事業者と連携し、訪日外国人に対して、流通企業の買い物情報を届けるサービスを開発しました。

現地の旅行サイトなどに、流通企業のチラシや店の情報を掲載、訪日前の買い物計画作りを支援します。また日本滞在中は、スマートフォンで観光情報サイトからホテル周辺の免税対応店を検索できるようにするなど、訪日前および訪日中の外国人旅行者の買い物を支援し来店を促します。



<各プレイヤーのメリット>

- ① 流通企業:チラシをそのまま活用することで、運用負荷を最小限に掲載が可能。訪日外国人に対する認知向上および集客拡大が可能
- ② 訪日外国人:信頼性と鮮度の高い店頭の商品・価格情報や、店の場所についての情報を入手することで、訪日前の買い物計画および、訪日中の買い物を楽しむことが可能
- ③ 提携企業:日本の最新の買い物情報を掲載することで自社ユーザーの満足度向上が可能

■電子チラシサービスの内容

- ・チラシは日本語のものをそのまま使用可能。検索導線や店舗情報、地図、経路案内を多言語化
- ・対応言語は、英語、中国語(簡体語/繁体語)
- ・店のカテゴリや商品カテゴリに加え、目的地別、現在地検索などの方法で店舗情報やチラシを検索可能

■ターゲット

企業:百貨店・家電量販店・ドラッグストア・スーパーを中心とした流通企業
訪日外国人:中国、台湾、香港等からの旅行者

■主な参加予定企業

イオンリテール株式会社、イオン琉球株式会社、株式会社イトーヨーカ堂、株式会社エディオン、株式会社近鉄百貨店、株式会社ココカラファイン、上新電機株式会社、株式会社ヤマダ電機、ユニー株式会社ほか(50音順)

■提携予定企業

国内だけでなく、台湾、中国、香港といった国々の旅行代理店、航空会社に加え日本観光情報サイト、訪日外国人向け Wi-Fi 事業者等多数の企業と提携予定

■サービス開始時期

2016年3月予定

■無料掲載キャンペーン実施について

2016年10月以降有償化を予定

2016年3月～9月まで Shufoo!掲載企業に限り、チラシ配信・掲載費用無料 店舗情報翻訳料無料のキャンペーンを実施

■今後の展開

凸版印刷は、流通企業に対してサービスを拡販し、2017年3月末までに5,000店舗の導入を目指します。

※1「Shufoo!」について

凸版印刷が2001年8月より運営を開始し、20・40代の女性を中心に利用されている国内最大級の電子チラシサービス。大手流通各社、地域主力スーパーなど約3,100法人、約104,000店舗が参加。PV数は月間2億3,810万、ユニークユーザー数は月間690万(2015年11月現在)となっています。チラシの閲覧回数や閲覧部分のデータを収集・分析するマーケティング機能も備えています。また、生活者は、PCに加え、携帯電話やデジタルテレビ、拡大するスマートフォンやタブレット端末など様々なデバイスから日本全国の電子チラシを閲覧することができます。

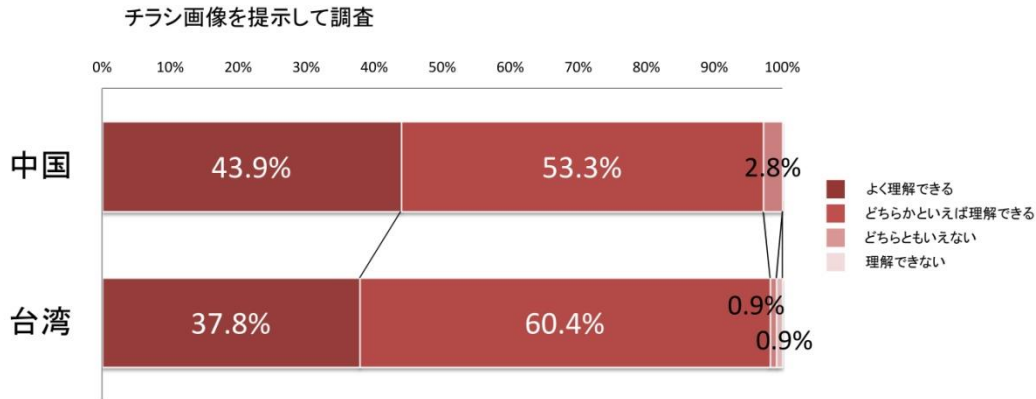
- ・PC <http://www.shufoo.net>
- ・携帯 <http://mobile.shufoo.net>
- ・iPhone <http://itunes.apple.com/jp/app/id373909230?mt=8>
- ・iPad <http://itunes.apple.com/jp/app/id373911706?mt=8>
- ・Android <https://play.google.com/store/apps/details?id=com.toppan.shufoo.android>

※2 「旅道」(読み:たびどう)プロジェクトについて

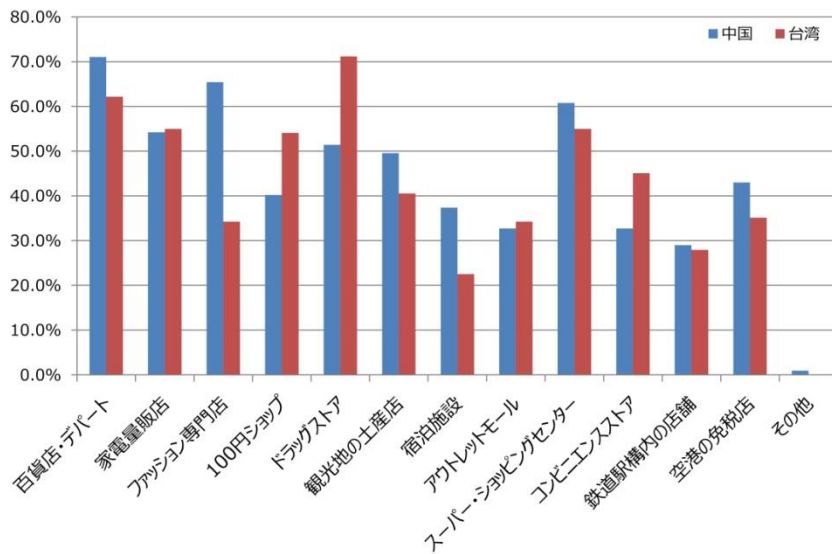
観光立国の実現に向け、「本当の日本を知る旅」「もう一度訪れたいくなる旅」をコンセプトに、様々な企業と連携し、訪日外国人目線で旅の質と利便性を向上させていこうという、凸版印刷の取り組みです。

※3 当サービスに対する受容性調査について

Q:日本のチラシは理解ができますか？



Q:どんなお店のチラシを閲覧したいですか



- 当社調べ
- 調査期間: 2015/10/2~10/7
- 調査方法: インターネット調査
- 対象国: 中国、台湾 (n=各100)
- 年齢/性別: 男女/20歳~59歳
- 抽出条件
 - ・半年以内に日本に観光を目的とした訪日がある
 - ・日本への旅行の時、買い物経験がある
 - ・今後半年以内に日本への旅行の計画がある

* 本ニュースリリースに記載された会社名および商品・サービス名は各社の商標または登録商標です。
 * 本ニュースリリースに記載された内容は発表日現在のものです。その後予告なしに変更されることがあります。