

シヤチハタ株式会社

2017年5月16日

**発達心理学から生まれた知育スタンプ「エポンテ」に新シリーズ登場！
自分だけの空想どうぶつをつくる「エポンテ どうぶつスタンプ」新発売**

シヤチハタ株式会社※1（代表取締役社長 舟橋正剛 本社：愛知県名古屋市）は、この度、あそびを通じて子どもの想像性・創造性を育む知育スタンプ「エポンテ※2」シリーズに「エポンテ どうぶつスタンプ」を追加し、2017年6月5日（月）より発売いたします。

※1 社名表記は「シヤチハタ」ではなく「シヤチハタ」です。

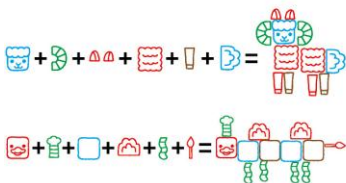
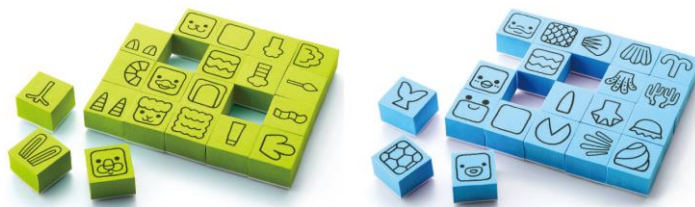
※2 エポンテは、玩具安全基準の適合検査に合格した証である「STマーク」を取得しています。

「エポンテ」は、あそびを通じて想像性・創造性を育む事を目指し、発達心理学の権威である内田伸子先生監修のもと開発した3才からあそべる知育スタンプです。発達心理学の領域では、幼少期に指先を使う造形活動に取り組み、指先が器用になった子どもの学力テストの成績が高くなるというデータ※3が出ています。さらにスタンプは、手があまり発達していない時期でも頭の中のイメージを表現しやすいため、想像力や創造力を豊かにする手助けになると期待されます。また、2015年には「エポンテ カタチスタンプ」が日本おもちゃ大賞2015 エデュケーショナル・トイ部門にて優秀賞を受賞しました。

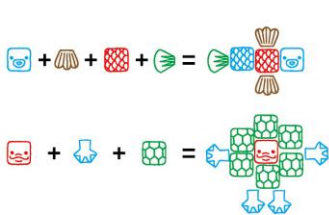
この度、発売する「エポンテ どうぶつスタンプ」は、どうぶつの顔や体などをシンプルなイラストにしたスタンプです。パーツをつなげて擦すことで、自分だけの空想どうぶつを作ることができます。楽しくあそびながら自分らしさを表現でき、独創的センスを育みます。商品ラインナップは、「陸のどうぶつセット」と「水のどうぶつセット」の2種類で、それぞれにスタンプ20個とスタンプパッド、補充インキがセットになっています。インキはお子様への安全性に配慮し、衣服に付いても洗濯で落としやすい食用色素を使用した水性染料インキを採用しています。

※3 出典：内田伸子・浜野隆（編著）『世界の子育て格差 - 子ども貧困は超えられるか』金子書房 2012年

●商品イメージ



陸のどうぶつセット



水のどうぶつセット



●「エポンテ どうぶつスタンプ」製品特長

どうぶつの顔や体などをイメージしたイラストのスタンプです。スタンプは20種類あり、スタンプを体のどこの部分に見立てるかは自由で、自分だけの空想どうぶつを作って楽しむことができます。楽しくあそびながら自分らしさを表現することで独創的センスを育みます。



●「エポンテ どうぶつスタンプ」標準小売価格

商品名	品番	価格
エポンテ 陸のどうぶつセット	ZEP-DB-A	¥3,700+消費税
エポンテ 水のどうぶつセット	ZEP-DB-B	

●セット内容

陸のどうぶつセット



スタンプ
[20種類]



スタンプパッド
[1個]
盤面サイズ:
80×80mm



補充インキ
[1本]
容量:10ml



対象年齢 3才以上

水のどうぶつセット



スタンプ
[20種類]



スタンプパッド
[1個]
盤面サイズ:
80×80mm



補充インキ
[1本]
容量:10ml

どうぶつのパーツ。20種類を組み合わせ、
独創的なセンスを育む知育スタンプ。



●関連商品（別売）

商品名	インキ色	品番	価格
エポンテ用スタンプパッド インキ付	赤	ZEPR-KTS-R	¥1,100+消費税
	青	ZEPR-KTS-B	
	緑	ZEPR-KTS-G	
	茶色	ZEPR-KTS-BR	



[赤]

[青]

[緑]

[茶色]

● 「エポンテ」商品ラインナップ 2014年11月発売

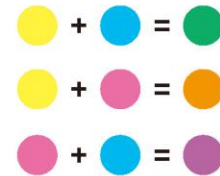
01

Creative Imagination Toys
カラースタンプ
COLOR STAMP

青・桃色・黄色。3色の重ね合わせで
色彩感覚を育む知育スタンプ。



小さなお子様の手にしっかり馴染むデザインです。青・桃色・黄色といったボディーと同色のインキが内蔵されているスタンプで、色を重ね合わせて新しい色づくりも楽しめます。あそびを通して色への興味や関心が高まり、豊かな色彩感覚が育まれます。



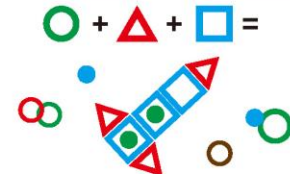
02

Creative Imagination Toys
カタチスタンプ
KATACHI STAMP

丸・三角・四角。図形を組み合わせて
造形的センスを育む知育スタンプ。



丸・三角・四角の組み合わせで様々なカタチの変化を楽しめるスタンプです。柔らかい素材でできているのでちょっとした力加減で変形し、微妙なニュアンスも思いのまま。あそびの中からアイデアがあふれ出し、造形的センスの向上に効果的です。



※写真の作品は別売の他色インキを使用。

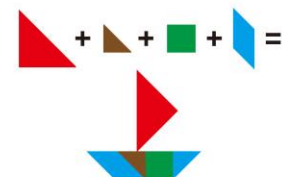
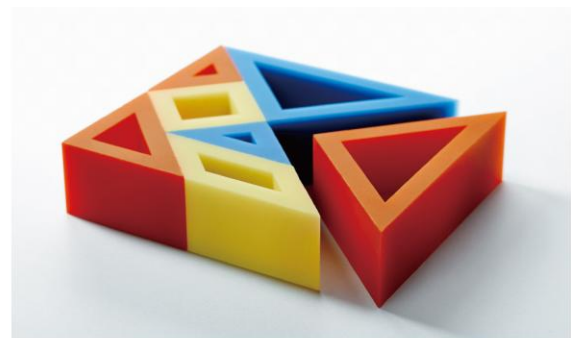
03

Creative Imagination Toys
パズルスタンプ
PUZZLE STAMP

7つのパーツ。パズルの要素で論理的
センスを育む知育スタンプ。



三角と四角のパズル型スタンプです。7つのカタチの組み合わせで動物、植物、乗り物や建物、そして出来事（シーンやストーリー）を自由に描くことができ、発想力を刺激します。パズルに親しむことで論理的センスも磨かれます。



※写真の作品は別売の他色インキを使用。

●「エポンテ」シリーズ共通特長

①あそびを通じて、子ども達の想像力・創造力を育む、

クリエイティブ・イマジネーション・トイ

エポンテは、子ども達の未来を育むための、知育ツールです。想像力と創造力。このふたつのチカラをひき出し、伸ばしていくためのあそび道具がエポンテです。色をえらび、カタチを組み合わせ、スタンプをおす。このシンプルな行為のなかに無限の可能性がかくれています。エポンテは自由な発想を簡単かつ直観的に表現できる、子どものあそびのパートナーになるでしょう。自分のあたまで想像したカタチを、自分のからだを使って創造する。あそびを通して脳がどんどん刺激され、育まれていく。それが今までになかった新しい概念の“クリエイティブ・イマジネーション・トイ”、エポンテです。

②発達心理学の権威 内田伸子先生の監修を受けて商品化



内田伸子先生

発達心理学者。お茶の水女子大学名誉教授。

お茶の水女子大学大学院修了。学術博士。

専攻は発達心理学、認知心理学。

主な著書に『世界の子育て格差—子どもの貧困は超えられるか』（金子書房）

『お母さん知っていますか？子どもの「つまずき」には理由がある！』（PHP 研究所）

『子育てに「もう遅い」はありません』（富山房インターナショナル）など。

<内田伸子先生からのコメント>

子どもの“そうぞう力（想像力・創造力）”を育むために大切なことは、正解が1つではなく、どの方向にもで発想を広げられること。そしてお子さんが飽きずに繰り返しあそべることです。エポンテの使い方はとても簡単。『おす』だけで、いろいろなパターンができます。使い方に苦労がないぶん創造的想像に頭を使えるので、飽きることなく、たとえ指先があまり器用ではないお子さんであっても楽しんでいただけます。エポンテの形状は○△□などどれもシンプルです。それらを組み合わせたり、色やカタチを重ね合わせることで、多種多様の表現が可能になります。人間や建物、木などの造形も簡単です。アイデアと工夫次第で、子ども自身がイメージしたものを自由に表現できるのです。またエポンテで表現することにより、イメージがクリアになり次のカタチが見えてきます。自分なりの使い方を見つけながら、表現あそびをおおいに楽しませてあげてください。ワクワクする時間の中で「想像するチカラ」と「創造するチカラ」がぐんぐん育まれていくことでしょう。親子でいっしょに会話しながら楽しんでいただけるといいですね。

③安全性に配慮した食用色素使用の水性染料インキを採用



- お子様への安全性に配慮して、インキに食用色素を使用しています。
- 衣服に付いても洗濯で落としやすいインキを使用しています。
- ※衣服の生地やインキ色によって、落としにくいものもあります。
- ※壁紙やカーペットなど、洗濯ができない場所にインキが付くと落ちません。

④スタンプあそびを楽しくする「あそびテンプレート」



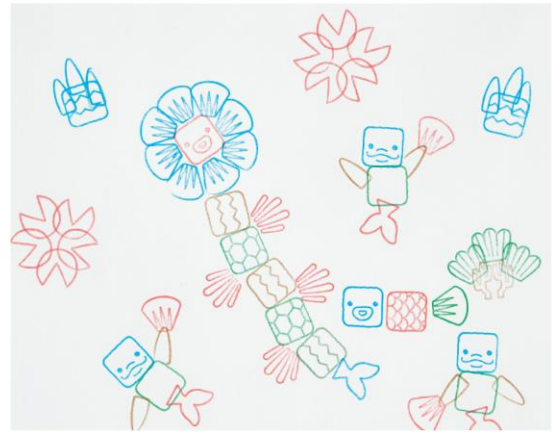
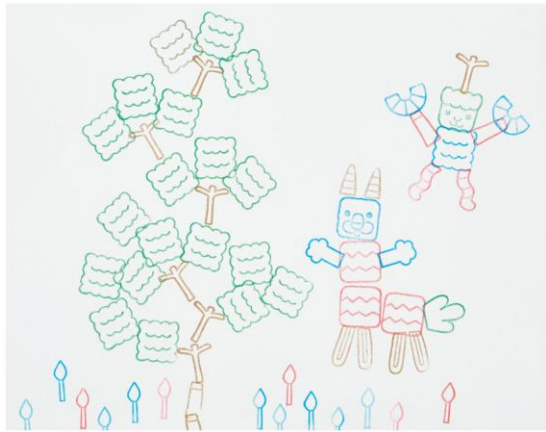
あらかじめ用意されている絵柄に、思うままにポンポンとスタンプし、楽しく簡単に表現あそびができるテンプレートです。

■あそびテンプレートのダウンロード

<http://www.shachihata.co.jp/eponte/>

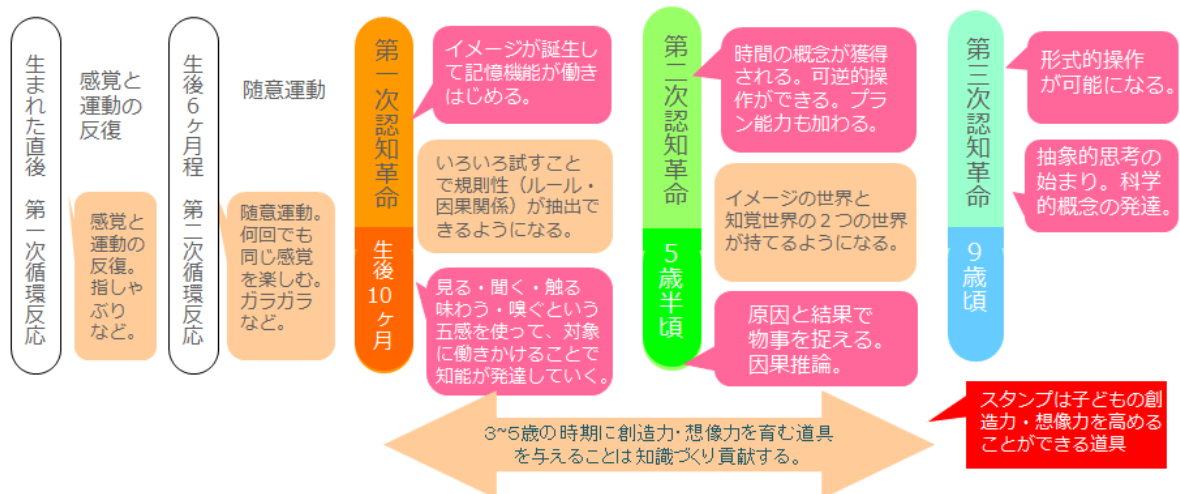
※「あそびテンプレート」のダウンロードは、予告なくサポートを終了する場合がございます。

● 作品例



【参考資料】

子どもの発達過程



出典：内田伸子（著）『幼児心理学への招待＜改訂版＞』サイエンス社 2008年

＜商品に関するお問い合わせ＞

シヤチハタお客様相談室 TEL：052-523-6935