

「日産自動車」 Instagram公式アカウント開設

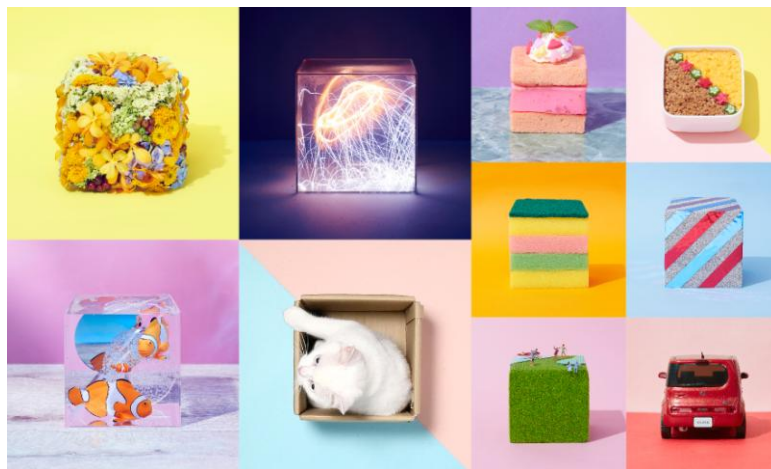
第1弾企画は、クルマメーカーなのにクルマの画像がない？  
「4（四角い）×9（キューブ）」で総計36枚の“世界一四角い”アカウント

# キューブ イン キューブ

『#CubeInCube』公開

2016年7月15日（金）より

日産自動車株式会社（本社：神奈川県横浜市西区、社長：カルロス ゴーン、以下：日産）は、画像・動画共有アプリ「Instagram」の公式アカウント『nissanjapan』を2016年7月15日（金）開設いたしました。  
(URL: <https://www.instagram.com/nissanjapan/>)



日産では以前から、facebook（ファン数：813,880人<sup>\*</sup>）・Twitter（フォロワー数：124,451人<sup>\*</sup>）をはじめSNSの公式アカウントにて多くのことを発信してまいりました。

今後もこれまで以上に、特に女性や若年層の方々に向けて、写真や動画を駆使して“クルマやそれを取り巻くカーライフの楽しさ”を発信すべく、Instagramにおいても公式アカウントを開設することとなりました。

※2016年7月13日時点

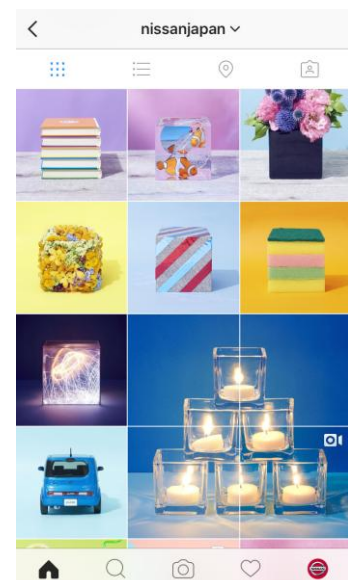
■ 第1弾コンセプトは『#CubeInCube（キューブ イン キューブ）』

人気車種「CUBE」のフォルムをイメージした、総計36枚の“世界一四角い”アートフォトを公開！

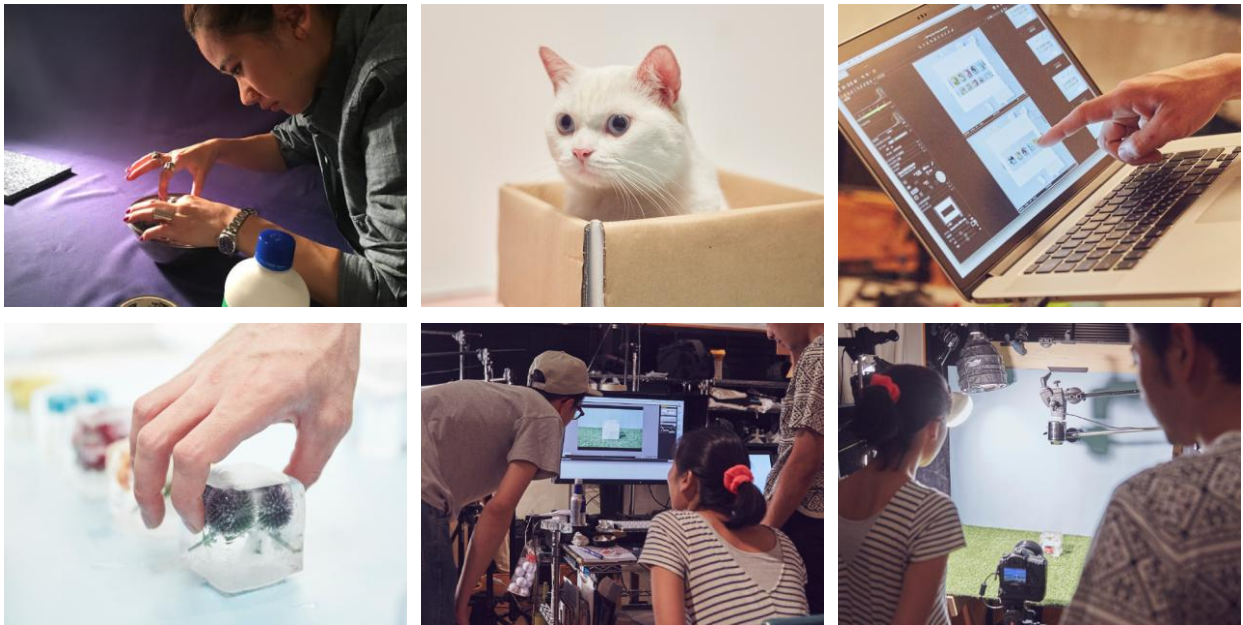
Instagram公式アカウント開設の第1弾企画として、個性的なフォルムと角のとれたやさしいデザインで女性に人気の『CUBE（キューブ）』とInstagramを象徴する“正方形”のフォルムを生かした、カラフルでポップなアートフォトを投稿いたします。

第1弾企画では、「4（四角い）×9（キューブ）」の総計36枚の画像を投稿しており、四角いお弁当、四角いフルーツ、ルービックキューブのように積み上げられたフルーツや立方体に入ったシャボン玉など、どれも“四角”がテーマのインスタジェニックなアートフォトです。クルマメーカーのアカウントながら、クルマが登場しない、女性に向けた“世界一シカクカワイイ”アカウントとなっております。

今後は、人気デザイナーやカメラマン、インスタグラマーなどとのコラボレーション企画で、“クルマのある生活（＝カーライフ）”をお届けする投稿を予定しております。



## 【メイキング画像】



## 【Instagram公式アカウント概要】

- アカウント名 : nissanjapan
- URL : <https://www.instagram.com/nissanjapan/>
- 開設日 : 2016年7月15日
- 公式アカウントハッシュタグ : #5523
- 第1弾企画ハッシュタグ : #CubeInCube

## 【NISSAN CUBE】

みんなの視線を集める、個性的なキューブのカチ。個性的なフロントフェイス。角がとれたやさしいデザイン。キューブには、これまでのどんなクルマにも似ていない、オリジナリティとユニークさがあります。シンプルなのに、気になる存在。それがキューブのデザインです。



お問い合わせ先：  
日産自動車株式会社 国内広報部  
Tel:045-523-5521(企業)/5553(商品)/5520(IR)  
[www.nissan-newsroom.com/JP/](http://www.nissan-newsroom.com/JP/)(プレス情報)  
[www.nissan-global.com/JP/IR/](http://www.nissan-global.com/JP/IR/) (IR情報)

読者からのお問い合わせ・ご相談は  
日産自動車株式会社「お客さま相談室」  
0120-315-232 (携帯・PHS対応)  
9:00-17:00 (年末年始を除く)  
お問い合わせ・ご相談内容につきましては、お客さま