

2022年10月3日

小田急不動産株式会社

〒151-0061  
東京都渋谷区初台 1-47-1  
小田急西新宿ビル  
[www.odakyu-fudosan.co.jp/](http://www.odakyu-fudosan.co.jp/)

## 中部エリアで当社初の物流施設 小田急不動産ロジスティクスセンター一宮 竣工！

小田急不動産株式会社（本社：東京都渋谷区 社長：五十嵐 秀）では、愛知県一宮市にて物流施設の第3弾「小田急不動産ロジスティクスセンター一宮」の開発を進めてまいりましたが、9月30日に竣工しましたのでお知らせします。



東側トラックバース



西側外観

本物件は、名神高速道路「一宮」ICから約5.8km、名古屋高速16号一宮線「一宮中」ICから約2.5kmの場所に位置し、名古屋市を中核とした消費地への配送拠点や中部エリアの広域配送拠点のほか、関東と関西を繋ぐ中継拠点としても物流需要の高いエリアであることに加え、一宮市の市街地に近接していることから労働環境としての優位性にも期待が持てます。

本物件は、約13,234㎡の敷地に延床面積約26,922㎡の4層ボックス型の物流施設を開発するプロジェクトで、当社にとって3件目の物流施設開発事業となりました。周辺環境への配慮の一環として、敷地の一部を歩道状空地として開放したほか、トラックバース側には遮音壁を備えました。建物内には約60㎡のテナント専用休憩室や、身だしなみを整えやすい大型の鏡を設置した女性用トイレを各階に設けるなど、オフィスビルと変わらない働きやすさを意識した施設としました。

なお、本物件は、現在賃貸物流施設としてテナント募集中です。

当社では現在愛知県岡崎市で4件目、福岡県糟屋郡で5件目の物流施設開発に着手しており、今後も積極的に物流施設の開発事業に取り組んでまいります。

## 1. 物件概要

所 在	愛知県一宮市貴船町三丁目7番
交 通	名神高速道路「一宮」IC 約5.8km 名古屋高速16号一宮線「一宮中」IC 約2.5km
用 途	倉庫業を営む倉庫
規 模 ・ 構 造	鉄骨造4階建
敷 地 面 積	13,234.63㎡(4,003.47坪) ※登記記録記載面積
延 床 面 積	26,922.21㎡(8,143.96坪) ※登記記録記載面積
耐 床 荷 重	1.5t(1㎡あたり)
柱 ス パ ン	10.0m×11.7m
梁下有効天井高	5.5m(倉庫部分)
トラックバース	22台分(高床式)
トラック待機場	8台分
垂直搬送機	4基(最大積載容量:1500kg/ 最大荷姿:1800W×1500L×2500H)
荷物用エレベーター	2基(最大積載容量:3600kg/ かごサイズ:3500W×4000D×3200H)
駐 車 場	普通車用78台分 軽自動車用3台分
設 計 ・ 施 工 者	矢野建設株式会社
建 物 監 修 者	さくらマネジメント株式会社

## 2. 現地案内図

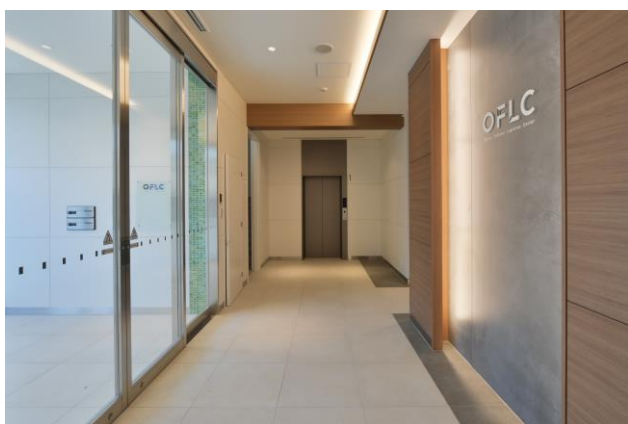




#### 4. 物件写真



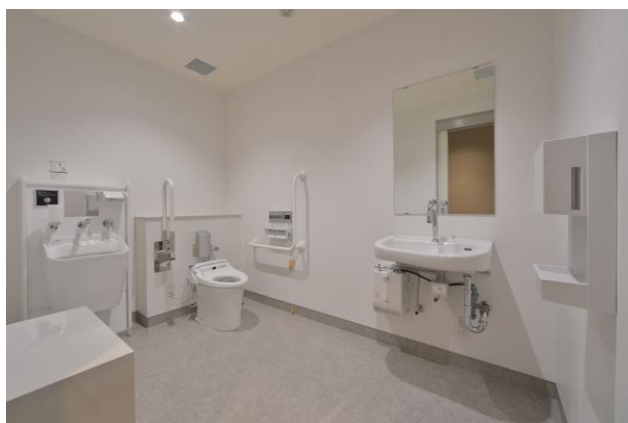
倉庫内



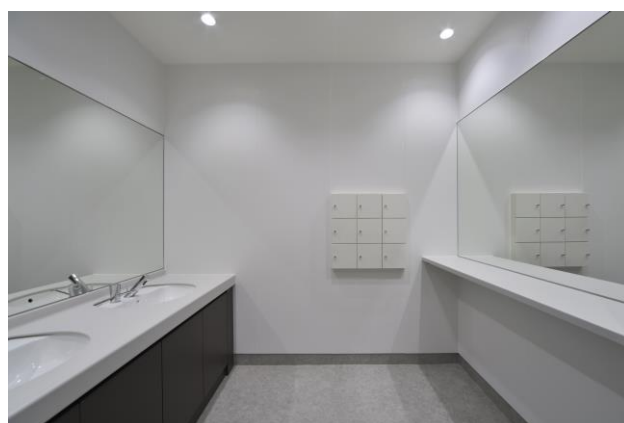
エントランス



休憩室



多目的（多機能）トイレ



女性用トイレ



歩道状空地と緑地帯



駐車場と大型トラック待機場

テナント募集に関するお問い合わせは、以下までお願いいたします。

アセット戦略部 投資開発グループ（志鎌・石黒）

TEL 03-3370-1151（定休日：土・日・祝日）