

首都圏の



# ほんまもん京野菜取扱店

伊勢丹新宿店 (クイーンズ伊勢丹)	〒160-0022 東京都新宿区新宿3-14-1 (伊勢丹新宿店地下1階)	☎03-3225-3016
伊勢丹立川店 (クイーンズ伊勢丹)	〒190-0012 東京都立川市曙町2-5-1 (伊勢丹立川店地下1階)	☎042-525-1111
小田急新宿店 (九州屋)	〒160-0023 東京都新宿区西新宿1-1-3 (小田急新宿店本館地下2階)	☎03-3346-7753
菜果善ペリエ検見川浜店	〒261-0011 千葉県千葉市美浜区真砂4-2-1 (ペリエ検見川浜内)	☎043-301-3004
西武池袋本店 (ころくや)	〒171-8569 東京都豊島区南池袋1-28-1 (西武池袋本店地下2階)	☎03-5956-3935
西武所沢店 (ころくや)	〒359-1198 埼玉県所沢市日吉町12-1 (西武所沢店地下1階)	☎042-929-4300
そごう川口店 (池栄青果)	〒332-8511 埼玉県川口市栄町3-5-1 (そごう川口店地下1階)	☎048-258-2917
そごう横浜店グリーンワールド (フルーツワールド)	〒220-8510 神奈川県横浜市西区高島2-18-1 (そごう横浜店地下2階)	☎045-624-9333
高島屋大宮店 (サン・ベジフル)	〒330-8511 埼玉県さいたま市大宮区大門町1-32 (高島屋大宮店地下2階)	☎048-643-1111
高島屋横浜店 (サン・フレッシュ)	〒220-8601 神奈川県横浜市西区南幸1-6-31 (高島屋横浜店地下2階)	☎045-311-5111
都筑阪急店 (ころくや)	〒224-0003 神奈川県横浜市都筑区中川中央1-31-1-1 (都筑阪急店地下1階)	☎045-914-1831
東急東横店 (ハヤシフルーツ)	〒150-0002 東京都渋谷区渋谷2-24-1 (東急東横店西館地下1階)	☎03-3477-4320
プレッセプレミアム東京ミッドタウン店	〒107-0052 東京都港区赤坂9-7-4 (東京ミッドタウンガーデンサイド地下1階)	☎03-5413-5109
松坂屋上野店 (九州屋)	〒110-0005 東京都台東区上野3-29-5 (松坂屋上野店南館地下1階)	☎03-5807-2831
松屋浅草店 (ころくや)	〒111-0033 東京都台東区花川戸1-4-1 (松屋浅草店地下1階)	☎03-5827-3787
松屋銀座本店 (ころくや)	〒104-0061 東京都中央区銀座3-6-1 (松屋銀座本店地下2階)	☎03-5159-0168
恵比寿三越店 (サン・グリーンズ)	〒150-6090 東京都渋谷区恵比寿4-20-7 (恵比寿三越店地下2階)	☎03-5423-1217
日本橋三越本店 (サン・グリーンズ)	〒103-0022 東京都中央区日本橋室町1-4-1 (日本橋三越本店本館地下1階)	☎03-3241-5493
ルミネ立川店 (九州屋)	〒190-0012 東京都立川市曙町1-1-1 (ルミネ立川店地下1階)	☎042-528-6284

50音順

## 京の ブランド 産品



京こかぶ  
5月上旬～7月下旬  
9月中旬～12月中旬



九条ねぎ  
周年



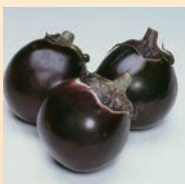
万願寺とうがらし  
5月中旬～10月下旬



みず菜  
周年



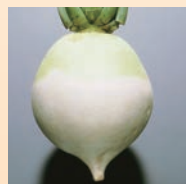
京山科なす  
6月上旬～9月下旬



賀茂なす  
4月下旬～9月下旬



京たけのこ  
3月下旬～5月上旬



聖護院だいこん  
10月下旬～2月下旬



くわい  
12月上旬～12月下旬



黒大豆  
12月下旬～2月下旬



紫ずきん  
9月中旬～10月下旬

歴史と伝統に培われたブランド京野菜の販売に積極的なお店を「ほんまもん京野菜取扱店」として認定させていただいています。

京野菜をお求めの際は、是非、「ほんまもん京野菜取扱店」をご利用下さい。

(社)京のふるさと産品協会 (電話 075-681-4289 <http://kyo-furusato.jp/>)

近畿圏の



# ≡ ほんまもん京野菜取扱店 ≡

あまがさき阪神デイリーマート	〒661-0976 尼崎市潮江1丁目3番1号(あまがさき阪神店1階)	☎06-6498-9557
イズミヤ桂坂店	〒610-1102 京都市西京区御陵大枝山町5-27-5	☎075-333-8660
イズミヤカナート洛北店	〒606-8103 京都市左京区高野西開町36	☎075-707-0700
イズミヤ伏見店	〒612-0088 京都市伏見区深草出羽屋敷町23	☎075-641-4892
エコープ京都あみの店	〒629-3101 京丹後市網野町網野238-2	☎0772-72-3772
エコープ京都男山店	〒614-8376 京都府八幡市男山竹園2-1	☎075-981-0287
エコープ京都くみはま店	〒629-3403 京丹後市久美浜町向町273	☎0772-82-1070
エコープ京都洛西大枝店	〒610-1141 京都市西京区大枝西新林町5-1-2	☎075-331-1347
河一商店	〒604-8055 京都市中京区錦小路柳馬場東入ル東魚屋町177	☎075-221-5867
川政兄弟商会	〒604-8054 京都市中京区富小路通錦小路下ル大文字町 597-1	☎075-221-3773
イオン京都五条店	〒615-0035 京都市右京区西院追分町25-1	☎075-322-2300
そごう神戸店(なかじ)	〒651-8511 神戸市中央区小野柄通8-1-8(そごう神戸店地下1階)	☎078-271-2114
高島屋京都店(八百一)	〒600-8520 京都市下京区河原町西入ル真町52(高島屋京都店地下1階)	☎075-211-8812
阪急オアシス日生中央店	〒666-0261 兵庫県川辺郡猪名川町松尾台1-2-1	☎072-766-1931
阪神梅田本店(米島)	〒530-0001 大阪市北区梅田1-13-13(阪神梅田本店地下1階)	☎06-6348-8527
阪神西宮店(米島)	〒662-0973 西宮市田中町1-26(阪神にしのみや店1階)	☎079-822-5158
藤井大丸タベルト(京美)	〒600-8031 京都市下京区寺町通り四条下ル(藤井大丸地下1階)	☎075-212-0633
松坂屋高槻店(九州屋)	〒569-0804 高槻市紺屋町2-1(松坂屋高槻店地下1階)	☎0726-86-1280
矢尾吉	〒600-8872 京都市下京区西七条南東野町6丁目グランベール西七条1階	☎075-314-2250
八百廣	〒604-0995 京都市中京区寺町通り竹屋町上ル	☎075-231-0247
四寅商店	〒604-8052 京都市中京区錦小路通御幸町西入ル鍛冶屋町221	☎075-221-2730

50音順



鹿ヶ谷かぼちゃ  
7月上旬～8月中旬



聖護院かぶ  
10月下旬～3月上旬



金時にんじん  
11月上旬～1月下旬



壬生菜  
周年



やまのいも  
11月中旬～12月下旬



えびいも  
10月下旬～1月下旬



丹波くり  
9月上旬～10月下旬



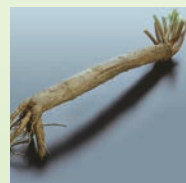
小豆  
12月上旬～2月下旬



伏見とうからし  
4月下旬～10月下旬



花菜  
1月上旬～4月上旬



堀川ごぼう  
11月上旬～12月下旬



京たんご梨  
9月上旬～9月下旬

歴史と伝統に培われたブランド京野菜の販売に積極的なお店を「ほんまもん京野菜取扱店」として認定させていただいています。

京野菜をお求めの際は、是非、「ほんまもん京野菜取扱店」をご利用下さい。

(社)京のふるさと産品協会(電話 075-681-4289 <http://kyo-furusato.jp/>)