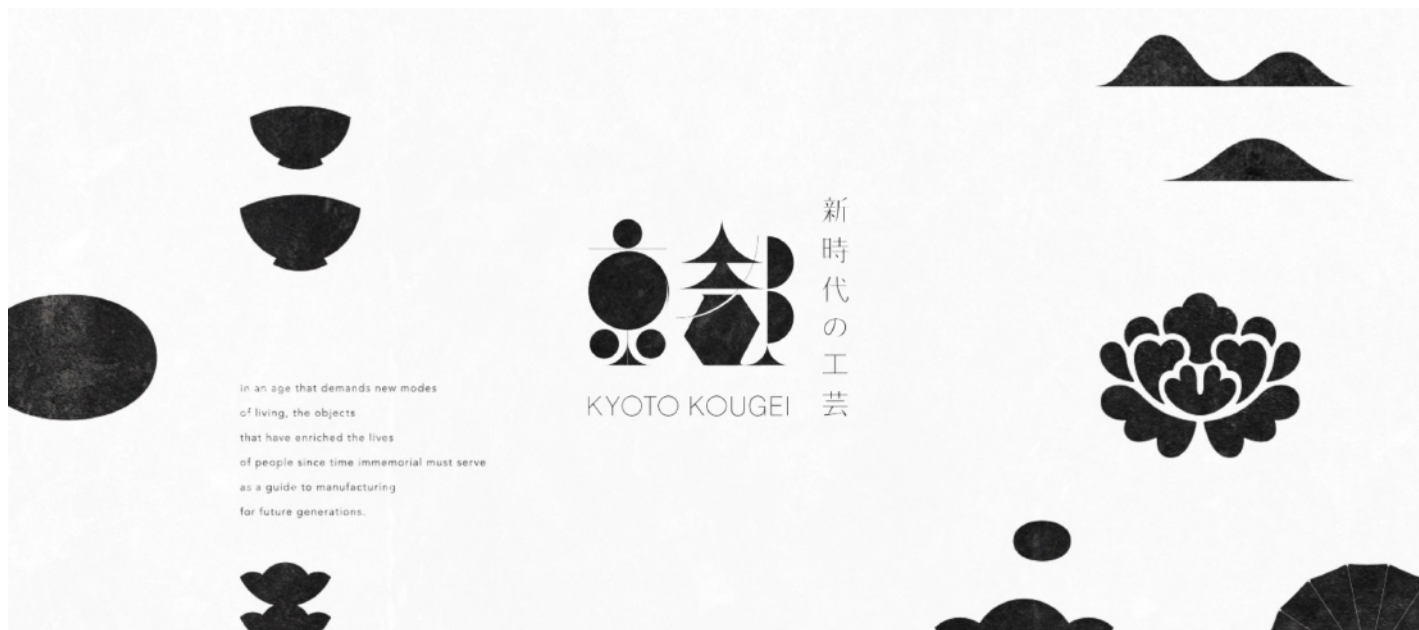


2021.01.26 問合せ：mocad@miyakomesse.jp

京都の職人の知恵が新しい時代に 暮らしを豊かにする工芸を生み出しました。



京都の伝統産業を代表する 37 社が、43 アイテムの新しい工芸の新商品を発表

京都市がコロナ禍の伝統産業のものづくりを支援

京都伝統産業ミュージアムでは、この度、コロナ禍の中で京都の伝統産業の事業者や職人が開発した新商品・素材の発表と商談機会の創出のため、「第 91 回東京インターナショナル・ギフト・ショー」に「新時代の工芸」ブースを出展します。今回出展する商品・素材は、京都市が新型コロナウイルス感染症の感染拡大の影響を受け、販売機会を失っている伝統産業関係者のものづくりを支援するために創設した「京都市伝統産業つくり手支援事業補助金」を活用し開発したものです。

ブースには、43 名の作り手が、現代のマーケットを見据えながら、受け継がれてきた確かな技術をベースに新しい時代の感性で開発した商品や素材が一堂に並びます。ぜひ、貴媒体にて情報の掲載をお願いします。

WEB を活用した販路開拓支援

出展作品及び事業者について、特設 web サイトを立ち上げ、継続した PR と販路開拓支援に取り組んでいきます。

shinjidai-kougei.com



[第 91 回東京インターナショナル・ギフト・ショー※]

- [会 期] : 2021 年 2 月 3 日 (水) ~ 5 日 (金)
- [会 場] : 東京ビッグサイト (東京都江東区有明 3 丁目 11-1)
- [出展エリア] : 南展示棟 4 階「第 9 回 LIFE×DESIGN」
- [ブース番号] : 南 3 - T17 - 03
- [W E B] : <https://www.giftshow.co.jp/tigs/life9/index.htm>

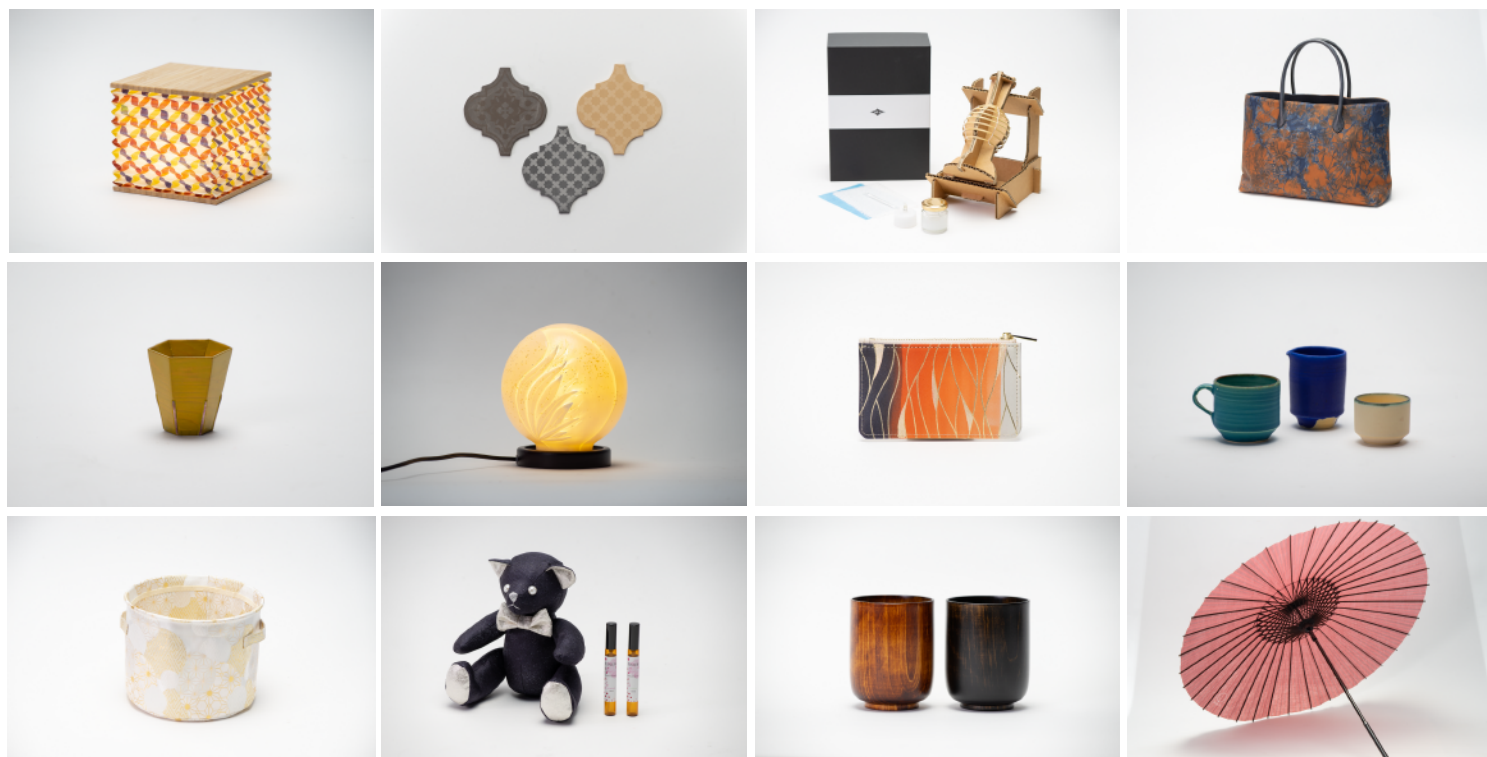


※東京インターナショナル・ギフト・ショー：国内最大級のパーソナルギフトと生活雑貨の国際見本市。2020 年春の総来場者は 27 万人の動員がある。

2021.01.26 問合せ：mocad@miyakomesse.jp

[出展商品・事業者]

提灯、京扇子、京和傘、京焼・清水焼、西陣織など多彩な技術によって生み出されたアイテムたち



| 雀休 | 蘇隆窯 | 株式会社 丸二 | 株式会社山元染工場 | 株式会社 大西京扇堂 | 有限会社 西野工房 | 株式会社 神戸珠数店
| 浅田製瓦工場 | 陶仙窯 | suosikki | めおと屋いろゑ | 株式会社小嶋商店 | 観美 | 田辺 桂 | 株式会社スタジオ GO
| タイヨウネクタイ株式会社 | 株式会社 寺島保太良商店 | 株式会社日吉屋 | 池内友禅 | みのや扇舗 | 長岡銘竹株式会社
| 京表具 井上光薫堂 | soin(そわん) | 紅村窯 | 二方屋 | 株式会社 もりさん | 表望堂 | 有限会社 昇苑くみひも
| 浅山織物株式会社 | 染匠市川株式会社 | 株式会社大西常商店 | 株式会社 中村屋 | 有限会社中村ローソク
| 有限会社洗春陶苑 | 有限会社ヒロミ・アート | 前田麻美 | 眞桜

[ブース・グラフィックデザイン]



CEMENT
PRODUCE DESIGN

(有) セメントプロデュースデザイン

「竹林の小径」をイメージした、京都らしさを感じる上品な空間演出としました。エントランスの大きな提灯もアイキャッチとなり、ブースを華やかにします。色とりどりの展示商品をより魅力的に見せるため、白と竹を基調にしています。

[問合せ]

京都伝統産業ミュージアム

〒606-8343 京都市左京区岡崎成勝寺町9-1 京都市勧業館みやこめっせ地下1階 | WEB: <https://kmtc.jp/>

TEL: 075-762-2670 (9:00 ~ 17:30) メール: mocad@miyakomesse.jp (担当: 小田、吉澤)