

ミネラルコスメで人気のSUIKOから新発想マルチパレットが新登場

サステイナブル素材であるクラゲ由来の生コラーゲン、JelliCollgen®*1を配合したトータルビューティブランドSUIKO(タンゴ株式会社)から、コンシーラー・シェーディング・ハイライトの4つの機能を集結させ、メリハリのあるベースメイクを叶えてくれるマルチパレットを新たに発売いたします。



SUIKO ミネラル マルチ メリハリパレットは、9月12日(木)より公式オンラインショップにてお求めいただけます。

2024年秋冬新作『SUIKO ミネラル マルチ メリハリパレット』 ¥3,740(税込)

シミやくま、ニキビの跡や毛穴などの肌悩みをナチュラルにカバーしながら、鼻筋やフェイスライン、顔全体のメリハリを整えてくれ、1つで4役をこなすマルチベースメイクパレットが誕生！



SUIKO独自のJelliCollgen[®]*1をはじめとした、100%天然由来*1の美容成分とミネラル配合でメイク中も肌をやさしくケア。

また、ピタッと薄膜&高密着でヨレが気になる皮膚の薄い目もとや、気になる毛穴・ニキビ跡も自然に、1日中カバーしてくれます。機能性たっぷりだから、持ち運びコスメにもぴったりです。



①コンシーラー

シミ、クマやニキビ跡など、気になる肌悩みをカバーしてくれるオールマイティなヌードカラー。薄付きだからテクニックなしでキレイに仕上がり、重ねても厚塗り感ゼロです。

6月に発売したダブルエンドのSUIKO 熊野筆マルチコンシーラーブラシ(¥2,750)と一緒に使うことで、美しくより理想の肌に仕上がります。





【How to Make】

指やブラシで適量とり、目の下のクマや口角のくすみ、頬の赤みに置き、馴染ませるようにぼかす。

★POINT アイシャドウのベースとして上まぶたの広範囲に塗ると、くすみや発色を補正

②フェイスシェーディング

顎下のフェイスラインや髪の毛の生え際など陰影をプラスしたい部分にのせるとナチュラルな立体感を導いてくれます。ブラシがなくても、指で塗って伸ばしやすく手軽さも◎。

重ねても濃すぎず、肌になじむのでシェーディングに苦手意識がある人にもおすすめ。また、③より赤みのあるグレージュカラーで、顔全体に使ってもくすまず仕上げてくれます。



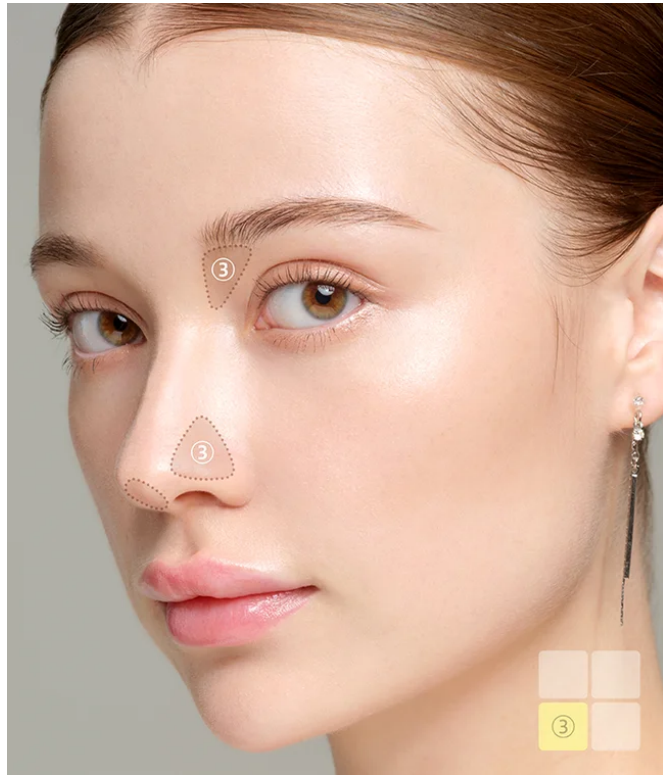
【How to Make】

引き締めて見せたい輪郭や頬の下など、気になる部分に指やブラシで塗りぼかす。

③ノーズシェーディング

②より淡いカラーで鼻筋になじむ専用シェーディング。簡単にぼかせて初心者でも手軽に立体的で綺麗な鼻筋が際立つノーズラインが叶います。

また、赤みを抑えたグレージュカラーなので、小鼻などの赤みを抑えてくれる効果も。

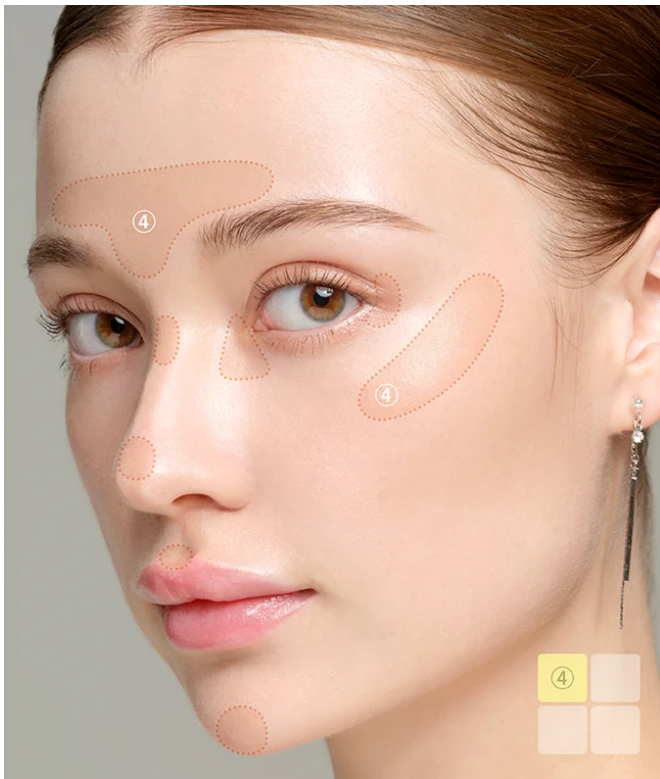


【How to Make】

ノーズシェーディングに。眉頭の下のくぼみや小鼻の横、鼻下に塗り馴染ませる。

④ハイライト

明るいベージュカラーで、ほのかに繊細なラメが入ったクリームタイプのハイライト。肌に自然に溶け込み、上質なツヤ感と輝きがプラスできます。



【How to Make】

おでこや鼻のくぼみ、鼻先、頬骨の上、唇の山、あご先など高さを出したい部分や、目頭や目尻などくすみを飛ばし光を集めたい部分に塗る。

★POINT 広い範囲に塗ると膨張して見えるため少量ずつピンポイントに塗るのがオススメ

SUIKO MINERAL COSMEについて

海中に生息する天然のミズクラゲから独自抽出された生コラーゲンである J e l l i C o l l g e n[®] ※1を配合したスキンケアを展開するSUIKO。

SUIKO MINERAL COSMEは、J e l l i C o l l g e n[®]*1を配合したSUIKOの初コスメラインとして、2022年に若手実力派メイクアップアーティストの牧野裕大氏<vierge所属>を迎え誕生し話題に。



<SUIKO MINERAL COSMEの特徴>

- ・ SUIKOのスキンケア同様、J e l l i C o l l g e n[®]*1を配合。スキンケアの延長でメイク中もうるおい、お肌に負担がかからない処方に
- ・ ミネラル+天然由来成分100% *2
- ・ 石けんオフで、手軽さとお肌への負担を軽減
- ・ 高度精製で生み出した微細のミネラルだから凹凸のある肌にもムラなく密着し、長時間くすまず塗りたての発色をキープ
- ・ 8つのフリー：タール系色素・鉱物油・シリコン・パラベン・石油系界面活性剤・紫外線吸収剤・合成香料・アルコール

J e l l i C o l l g e n[®]*1について

SUIKOの全商品に使用しているキー成分であるJ e l l i C o l l g e n[®]*1は、ミズクラゲ由来の保湿成分である生コラーゲンです。

世界中で問題になっている海洋汚染。その汚染原因の一つである大量発生したミズクラゲを美容成分として活用することで、海を守ることができる“サステナブル原料”に。

J e l l i C o l l g e n[®]*1は一般的なコラーゲンと比べて保水力が高く、外的刺激から肌を守ってくれます。

メイクアップアーティスト牧野裕大



vierge所属。嶋田ちあきのアシスタントを経て、広告、雑誌などで多岐にわたる媒体で活躍中。シンプルかつ、その人のもつ魅力を最大限に引き出すメイク技術に定評があり、幅広い世代の女優、モデル、タレントから指名される今注目のメイクアップアーティスト。

*1クラゲエキス（保湿成分）Jelli Collagen®は株式会社Jelly Laboの登録商標です。

*2 自社基準

■SUIKOミネラルコスメ：https://suikobeaauty.com/products_mineral.html

■お問い合わせURL：<https://suikobeaauty.com/contact.html>

タンゴ株式会社のプレスリリース一覧

https://prtimes.jp/main/html/searchrlp/company_id/54415

【本件に関するお問い合わせ先】

株式会社シースタイル SUIKO PR担当

電話：03-3711-3488

メール：nagatomi@she-style.com