

〈「aespa」 GISELLEがミューズに就任している EITHER& 〉  
2024年10月2日(水)より店頭発売開始  
期間限定POPUP STORE 開催決定！

BRANDING PRODUCE COMPANYである株式会社Direct Tech（本社：東京都港区、代表取締役社長：井上 信太郎、以下 Direct Tech）は、韓国発のコスメブランド「EITHER&（イーザーアンド）」より、美容成分を60%以上配合した、崩れにくい「AIクッション」をはじめとする、メイクアップアイテムを10月2日(水)に全国のロフト/PLAZA/@cosme TOKYO・OSAKA（※1）にて発売いたします。また、@cosme TOKYO・OSAKA・渋谷ロフト2階にて、期間限定のPOPUP STORE開催が決定いたしました。

各会場限定ノベルティをご用意しておりますので、ぜひこの機会にお立ちよりください！

また、店頭発売を記念し、対象店舗にてGISELLEのオリジナルシールノベルティもご用意しております。

※1…一部お取り扱いのない店舗がございます。お取り扱い製品については、お近くの店舗へお問い合わせください。



## ■ POPUP STORE 開催概要

### @cosme TOKYO OSAKA POPUP

ブランドローンチし、初となる今回のPOPUP STOREでは、EITHER&の世界観を体感してもらうべく、没入型フォトスポットや、会場内をブランドキーカラーでもあるブラック&ホワイトに統一し、神秘的な未来空間を演出いたします。



▽ハート型ミラー



▽キーチャーム



▽ジゼルポストカード

TOKYO

OSAKA



さらに、ジゼルポストカードがもらえるスタンプラリーを開催！  
SNS投稿でミニクッションに付けられるキーチャームノベルティ  
もご用意しております。

(※ノベルティは数量限定のため、なくなり次第終了となります)

この機会にぜひ足をお運びいただき、EITHER&の世界観をお楽しみください。

**EVENT1**

EITHER&公式SNSフォローで  
ハート型ミラーを配布

**EVENT2**

フォトブース撮影・商品タッチアップで  
スタンプGET

**EVENT3**

POPUPの様子をSNSにて投稿で  
スタンプGET

**EVENT4**

スタンプラリークリアで  
ジゼルポストカード&キーチャームをプレゼント

**【SNSキャンペーン】**

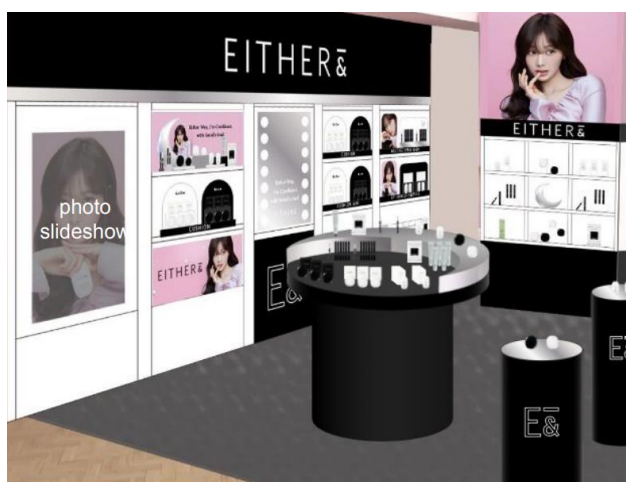
さらに、POP UP STOREのレビューをInstagramのフィードに投稿してくださった方の中から抽選で、ジゼルのサイン入りチェキが当たるSNSキャンペーンも開催！

必須ハッシュタグを付けてぜひキャンペーンにご応募ください。

〈必須ハッシュタグ〉

#EITHERAND\_GISELLE #EITHERAND #イーザーアンド #イーザーアンド初ポップアップ

渋谷ロフト2階 POPUP



**EVENT**

購入レシート提示でトラベルセット配布

- ・ トーンアップエッセンスミニサイズ 5ml ×2個
- ・ クレンジングバーム 10ml
- ・ メイク前パック2枚入り ×2個

(※ノベルティは数量限定のため、なくなり次第終了となります)

※ご希望の方は、お近くの販売員へお声掛けください。

## 【@cosme TOKYO・OSAKA】

OSAKA日程：10月2日~10月8日  
時間：10:30~20:30  
住所：大阪府大阪市北区梅田3-1-3 ルクアイーレ3F

TOKYO日程：10月9日~10月15日  
時間：11:00~21:00  
住所：東京都渋谷区神宮前1丁目14-27

※条件詳細は公式SNSにて公開予定

## 【渋谷ロフト2階】

日程：10月5日~10月11日  
時間：11:00~21:00  
住所：東京都渋谷区宇田川町21-1

## ■ GISELLEのシールがもらえる！店頭ノベルティ



発売日より、対象店舗で「EITHER&」のメイクアップ製品※2を1つ購入の方に先着でGISELLEのオリジナルシールをプレゼントいたします。なくなり次第終了。

対象店舗：全国のロフト/PLAZA/@cosme TOKYO・OSAKA  
条件：対象店舗でEITHER&のメイクアップ商品を1点以上購入

※2ペブルグロウクッション、ペブルブラークッション、ミニペブルグロウクッション、ミニペブルブラークッション、ペブルUVトーンアップエッセンス、のいずれか（スキンケア商品は対象外となります）

※会計につきノベルティ1点とさせていただきます  
※なくなり次第終了となります  
※一部店舗での扱いになります  
※取り扱い店舗については、店舗様まで直接お問い合わせください  
※ご希望の方はレジにて、またはお近くの販売員へお声がけください

## ■ 店頭発売製品ラインナップ

## ペブルグロウクッション | Pebble Glow Cushion



- 名称：Pebble Glow Cushion（ペブルグロウクッション）
- カラー：17N バニラ/21N ナチュラル/23N サンド
- 価格：本品/¥2,970（税込） ミニ/¥1,650（税込）
- 詳細：肌トーンをクリアにし、みずみずしくカバー。スキンケア直後のような肌をキープする、うるおいたっぷりのグロウクッション

## ペブルブラークッション | Pebble Blur Cushion



- 名称：Pebble Blur Cushion（ペブルブラークッション）
- カラー：17N バニラ/21N ナチュラル/23N サンド
- 価格：本品/¥2,970（税込） ミニ/¥1,650（税込）
- 詳細：ぼかしたようにシミや毛穴をキレイにカバー。素肌のようになめらかに仕上げるベルベットフィニッシュクッション

## ペブルUVトーンアップエッセンス | Pebble UV Tone-up Essence



- 名称：Pebble UV Tone-up Essence（ペブルUVトーンアップエッセンス）
- カラー：スキンベージュ、ピュアラベンダー
- 価格：30ml/¥2,640（税込）
- 詳細：一回でくすんだ肌色や肌荒れを補正。明るく透明感のある肌へ

## ■ブランドミューズ 「aespa」 GISELLEが就任



## 【プロフィール】

## aespa GISELLE (エスパ ジゼル)

aespa(エスパ)の日本人メンバー、23歳。

メンバー全員がビジュアル担当と言われるほどの顔面偏差値の高さとハイレベルなパフォーマンスで世界を熱狂させる大人気ガールズグループaespa。

日本語、韓国語、英語を操るマルチリンガルな天才。ファンの間では「ジゼル力」という単語が流行るほど独自の雰囲気を持っている。

## ■EITHER &amp;

“Either Way, I’m Confident! with Seoul’s Soul”

グローバルビューティーの最先端にあるK-Beauty!

その中心にある最もトレンドな都市、ソウルの感性をリアルウェイで表現し、どれを選んでもソウルのような感覚的なムードに。

イーザーアンドは肌キメと毛穴をキレイに手軽くカバーするベースメイクを中心にビューティーノウハウを伝えるベーススペシャルリストです。

## ■SNSまとめ

公式HP <https://eitherand.jp/>

公式Instagram [https://www.instagram.com/eitherand\\_jp/](https://www.instagram.com/eitherand_jp/)

公式X [https://x.com/EITHERAND\\_JP](https://x.com/EITHERAND_JP)

公式YouTube [www.youtube.com/@either\\_and](http://www.youtube.com/@either_and)

公式LINE < @eitherand > <https://lin.ee/wRPZekO>



## Direct Tech 会社概要

Direct Techは、独自のメソッドでD2CブランドをグロースさせるBRANDING PRODUCE COMPANYです。多様な領域で展開する自社ブランドのノウハウをベースに、エージェントとしてもワンストップでブランドのグロースを支援します。

会社名 : 株式会社Direct Tech

住所 : 東京都港区赤坂 4-15-1 赤坂ガーデンシティ 17F

設立 : 2018年11月

代表者 : 井上 信太郎

事業内容 : D2C事業、D2Cブランドコンサルティング事業、D2Cエージェント事業

URL : <https://direct-tech.jp/>