

2017年9月1日

NEWS RELEASE

80ヶ所目の介護施設「あずみ苑宇都宮南」開所のお知らせ ～外国人採用強化やIoTを通じ顧客満足度向上へ～

株式会社レオパレス21(本社:東京都中野区、代表取締役社長:深山英世、以下「レオパレス21」)の子会社株式会社アズ・ライフケア(本社:東京都中野区、代表取締役社長:佐藤不二雄)は、介護施設「あずみ苑宇都宮南(栃木県宇都宮市)」を9月1日(金)に開所いたしました。

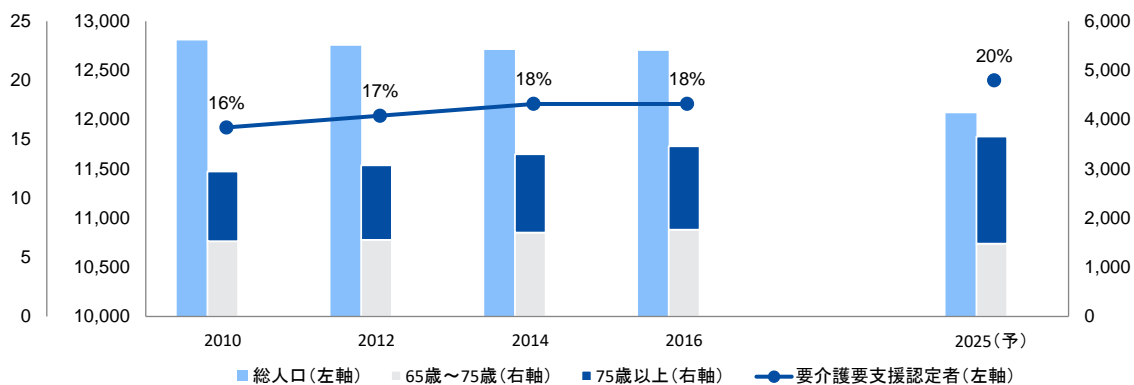
「あずみ苑宇都宮南」では、要支援・要介護認定を受けている方々を対象にデイサービス(日帰り介護)、ショートステイ(お泊り介護)を行います。

レオパレス21は2005年よりシルバー事業を展開しており、「あずみ苑宇都宮南」の開所により、運営施設は関東圏・中部圏で80施設となります。

■高齢者の増加により、介護需要の高まりが見込まれる

日本は超高齢化社会を迎えており、今後も高齢者の増加が見込まれています。2025年には65歳以上がいまより約200万人増え、介護が必要な方も約100万人増える見通しです。

また、厚生労働省の「2025年に向けた介護人材にかかる需給推計」によると、2025年にはおよそ38万人の介護職員が不足する見込みであり、人材不足は深刻な社会問題となっています。



(厚生労働省「介護保険事業状況報告」、総務省「高齢者の人口」より)

	2010	2016	2025	2016年比
総人口	12,805 万人	12,700 万人	12,065 万人	△635 万人
65歳以上	2,948 万人	3,461 万人	3,657 万人	+196 万人
人口比	23%	27%	30%	+3%
うち75歳以上	1,419 万人	1,697 万人	2,179 万人	+482 万人
要介護要支援認定者	487 万人	621 万人	715 万人	+94 万人
65歳以上比	16%	18%	20%	+2%

■外国人採用を強化し、人材不足に対応

介護人材不足に対応すべく、在日外国人と海外からの日系人の雇用を促進しています。2017年7月末現在、フィリピンや中国籍の介護職員を35名雇用しており、充実したサポート体制構築により今後も採用を増やす見込みです。

在日外国人向けサポート

1. タブレットを利用した一部英訳可能な介護記録システムによる介護記録の作成
2. 音声翻訳機(瞬間翻訳デバイス)を利用した教育や業務指示を実施

海外からの日系人(フィリピン人)向けサポート

1. 当社の家具・家電付アパートを家賃補助付きで貸し出し
2. 年に1度、帰国費用を負担
3. 「日本語学校」を開催
(あずみ苑グランデ常盤平を教育施設とし、日本語教師を常駐)

- ・ あずみ苑は、困った時にはお互いに助け合いながら働ける環境があります。
- ・ 介護の仕事は大変ですが、親切な仲間のスタッフが分かりやすく教えてくれるので、安心して働くことができます。まじめに一生懸命働けば将来のためになると思います。
- ・ 前職は過酷な肉体労働で、外国人差別もあり大変な思いをしましたが、あずみ苑のスタッフはとても優しく、分からないことを親切に教えてくれるので、とても働きやすい環境です。
- ・ 日本は“安全な国”というイメージどおり、安心して働けます。



■介護ロボット、IoT 機器の導入を推進

介護職員のサポート、および顧客満足度向上を図るべく、体操や歌、踊り、相手を認識した会話や呼びかけを行うコミュニケーションロボット「PALRO(パルロ)」を一部施設に導入しています。また、介護職員の身体的負担を軽減する「マッスルスーツ」を導入し、その他送迎ルートの自動化ソフトや排泄感知アプリ、見守りセンサー等の導入を検証しています。



「PALRO」



「マッスルスーツ」

■開所施設

あずみ苑宇都宮南（2017年9月1日開所）

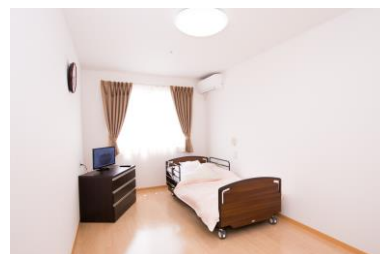
<http://www.azumien.jp/search/utsunomiyaminami/>



あずみ苑宇都宮南 外観



あずみ苑宇都宮南
デイサービス食堂兼機能訓練室



あずみ苑宇都宮南
ショートステイ居室

<施設概要>

住所	栃木県宇都宮市兵庫塚町 281-1
建物構造	木造・地上 2 階建
敷地面積	2187.15m ²
建物延床面積	977.90m ²
開所日	2017年9月1日

■その他開所予定

あずみ苑大垣（2017年10月1日）

<http://www.azumien.jp/search/ogaki/>

株式会社レオパレス 21 について

レオパレス 21 は、1973 年の設立以来、「新しい価値の創造」を企業理念に掲げ、アパートの賃貸事業と開発事業をコア事業として展開しています。賃貸事業では、個人のお客様だけでなく、法人のニーズにも対応し、国内上場企業のうち、約 8 割の企業にご利用いただいております（延べ利用実績）。この他にも、シルバー事業、ホテル・リゾート事業など、お客様の満足度を高める事業を多角的に展開しています。

また当社では「攻めの IT 経営銘柄」（戦略的 IT 利活用の促進）、「準なでしこ」（女性活躍推進）、「ホワイト 500」（健康経営）、「イクボス同盟」（人材教育）などの認定を取得し、中長期の企業価値向上に向けた取り組みを積極的に推進しています。

