

# “プレ金”は上野で“北海道”を堪能！ G.W.プレミアムフライデーフェア



4月28日(金)15時～30日(日)

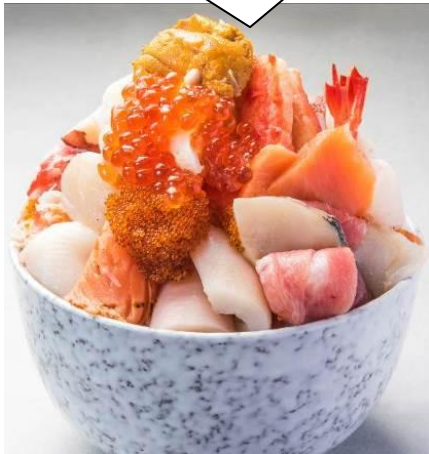
松坂屋上野店 6階催事場・1階北口アーケード



4月28日(金)はプレミアムフライデー！さらに、ゴールデンウィークもスタートします！！松坂屋上野店では、ゴールデンウィークにあわせて4月26日(水)～5月8日(月)まで、「北海道物産展」を開催。例年、北海道物産展にはお仕事帰りにお立ち寄りになれる方も多く、本年は会期がプレミアムフライデーと重なることから、お得な“プレ金”特別企画をご用意しました！このほかにも、食品フロアでは、プレミアムスイーツチケットの販売も実施。ゴールデンウィークのスタートを盛り上げます！

## 北海道物産展の“プレ金”企画！／6階催事場

さらに、ウニを4粒追加！



※写真は通常バージョンです。

まさに“海の金”＝「ウニ」を増量して、“プレ金”仕様に！！

札幌すすきのの隠れた人気店〈鮭のぶ〉から、30種類のネタを豪快に盛りつけたまかない丼がイトインに登場します。プレミアムフライデーから3日間は、なんとお値段据え置きで、「ウニ」を4粒増量した“プレ金”仕様が登場！！

〈鮭のぶ〉30種類のスペシャルまかない丼 “プレ金”仕様 2,700円

●4月28日(金)16時～4月30日(日) 各日10名様限定

※通常の「30種類のスペシャルまかない丼」は4/26(水)～5/8(月)まで、各日限定50、2,700円で販売。

金箔をふりかけたプレミアムシューが登場！！

〈パパラギ／池田〉プレミアムシュークリーム プレーン 486円、あんこ入り540円

※いずれの種類も各日100個限定

さらに！プレミアムフライデー含む週末は  
100円引きに！！

●4月28日(金)16時～完売まで、

●4月29日(土)・30日(日)各日100個限定

なんと、金箔が  
かかっています！



※4/28(金)はプレミアムシューが16時時点で完売している場合、100円引きサービスの実施はございません。

フライデーは“フライ”がお得！！

●4月28日(金)16時～4月30日(日)

〈マルヒロ太田食品／函館〉かにクリームコロッセ2個&メンチカツ2個セット

1,080円 ※各日限定30セット

〈若鶏なると／小樽〉ざんぎ5個入り 540円 ※各日限定30セット

〈大和水産／小樽〉ザンギ詰め合わせ6個入り 999円 ※各日限定30セット

北海道産スパークリングワインのふるまいイベントを開催！

●4月28日(金)16時～●先着100名様

プレミアムスイーツチケット販売！！

月末のご褒美スイーツをお得にゲット！

●4月28日(金)15時～ ●1階北口 ●利用期間:4月30日(日)まで ●利用売場:1階 和洋菓子売場

1階和洋菓子売場でお使いいただける金券1,500円分(300円×5枚)を1,000円にて限定販売！

※200セット限り。お一人様1セット限り。チケットのご購入は現金のみとさせていただきます。

取材に関するお問い合わせ先／大丸松坂屋百貨店 販売促進部

TEL 03-3832-1111(大代表)

藤井・宮川