

3会場で開催、過去最大の展開面積！
巨匠作品から現代アートまで約1,000点が大集結

FINE ART COLLECTION 2023

7月12日(水)～17日(月・祝) 10時～18時30分 ※最終日は17時閉場
松坂屋上野店 6階催事場・7階アートゾーン・1階北口イベントスペース



7/12(水)～17(月・祝)、アートの提案を強化している松坂屋上野店では、近・現代の巨匠から新進気鋭の作家まで、絵画・工芸の多彩な作品を一堂に集めた「FINE ART COLLECTION」を開催いたします。6階催事場では、エコール・ド・パリとヨーロッパ近代巨匠や現代アート、作家特集など、幅広いジャンルのアート作品を展示販売。7階アートゾーンでは、各スペースにて絵画や工芸の趣向を凝らした作品が集まります。さらに、今年は1階の北口イベントスペースまで展開を拡大し、東京藝術大学若手作家特集を実施。3会場で開催、過去最大規模の「FINE ART COLLECTION」となります。

◆主な出品予定作品／6階 催事場

エコール・ド・パリとヨーロッパ近代巨匠

エコール・ド・パリとは20世紀前半のパリに集った芸術家たちのこと。その個性豊かで自由な表現はその後の芸術家たちに大きな影響を与えた。



↑ アンリ・マティス「足を組むダンサー」
リトグラフ 46×28cm 2,640,000円(税込)

現代アート

ストリートアートを中心とした現代アートたちの作家たちを展覧。幅広い表現で現代を描き出す作家たちの作品が集結します。



← Nick Walker
「Rainbow Daze」
シルクスクリーン
72.1×60.3cm
605,000円(税込)

→ NOT BANKSY
「IDENTITY CRISIS CHIMPS IS NOT A BANKSY BUNNY NOR A BOUNCY BANKSY "original"」
multi-colour screen printpainting on plywood
80×60.5cm 880,000円(税込)



作家特集

霜鳥 忍特集



霜鳥忍「朗羅」
20号 1,540,000円(税込)

恐竜画と動物画特集



水島篤「共鳴-ティラノサウルス-」
6号 198,000円(税込)

泉 東臣特集



泉東臣「蒼刻」
20号 M 1,100,000円(税)

伊熊 義和&写実作家特集



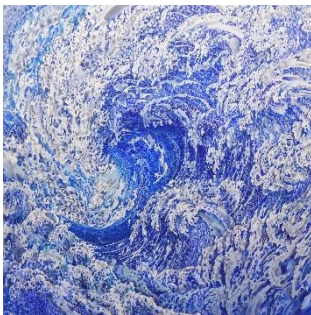
伊熊義和「至福の時間」
20号 770,000円(税込)

作家特集

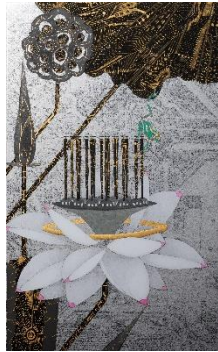
島津 豪亮特集



↑ 島津豪亮
「郊外の白い建物」
10号 660,000円(税込)



西嶋 豊彦特集



↑ 西嶋豊彦
「Electric flower 蓮」
金属(ステンレス)パネル
オリジナル手漉き半導体和紙
岩絵具着彩 5号
440,000円(税込)

梅田 綾香特集

← 梅田綾香「波濤を穿つ」
30号 S 704,000円(税込)

近現代日本画・洋画



↑ 田淵俊夫「月明かり」
6号 6,600,000円(税込)



↑ 中川一政「薔薇」
12号 9,240,000円(税込)

◆1階 北ロイベントスペース
◆7階 アートゾーン
(美術画廊・アートギャラリー・アートスペース)

北ロイベントスペース

藝大若手作家特集

多彩な才能を輩出する東京藝術大学出身の若手日本画家たちの特集。瑞々しい感性で描かれた作品を1階にて大きく展開します。



名和智明「牡蠣」
10号 660,000円(税込)



石原孟「犀山水」
10号 440,000円(税込)

1階北ロイベントスペース
期間:7月12日(水)~18日(火) 10時~20時

工芸特集

宮之原謙
「彩盛松竹梅文香爐」
共箱
高さ 10.8×径 13.2cm
2,200,000円(税込)



美術画廊

岩谷 晃太展

漆黒の夜空に浮かぶ月と稲妻、太古から続く大自然の摂理を現代的に表現する岩谷晃太の展覧会。

岩谷晃太
「月と稲妻」
4号 S
385,000円(税込)



アートスペース

生田 宏司 銅版画展

卓越した技術力で漆黒の画面に命を吹き込む銅版画家。ふくろうや猫など、情感豊かに表現している。

生田宏司
「凜」メゾチント
68.0×45.5cm
242,000円(税込)



アートギャラリー

ガレ&ドーム アール・ヌーヴォーガラスの美展

19世紀末から20世紀初頭にかけてアール・ヌーヴォーを代表するガラス芸術家として活躍したガレとドームの展覧会。

ガレ
「クレマチス文花器」
高さ 37×横 24cm
2,200,000円(税込)



7階アートゾーン 期間:7月12日(水)~18日(火) 10時~18時30分 ※最終日は16時閉場

【特設ページ】 https://www.matsuzakaya.co.jp/ueno/topics/000230712_fine_art_collection_2023.html

【取材に関するお問い合わせ先】大丸松坂屋百貨店 松坂屋上野店 首都圏PR広報

TEL 03-3832-1111(大代表) 島田・田中・宮川・榎本