



INTERCONTINENTAL®  
TOKYO BAY

報道関係者各位

2024年2月22日  
ホテル インターコンチネンタル 東京ベイ

春の訪れを告げる華やかでアーティスティックな装いの桜&抹茶カクテルが登場

## シーズナルカクテル with 桜&抹茶

販売期間: 2024年3月1日(水)~4月30日(火)まで 場所: ハドソンラウンジ



枯山水庭園でのお花見気分をご堪能いただける「咲きうらら」(左)と美しい新緑を彷彿とさせる「抹茶時雨」(右)

ホテル インターコンチネンタル 東京ベイ(所在地: 東京都港区海岸1丁目16番2号、総支配人: 宮田 宏之)では、3月1日よりハドソンラウンジにて、春の訪れを告げる桜と抹茶を使用したオリジナルカクテル&モクテルを期間限定で提供いたします。桜、日本酒、柚子、抹茶といった和の素材をふんだんにアレンジし、日本の春を表現いたしました。

「咲きうらら」は、日本の伝統的な枯山水庭園に咲き誇る桜をイメージし、桜の香りが柔らかなパールリキュールをベースに、芳醇で華やかな吟醸香と、スッと消えていく繊細でなめらかな口当たりの日本酒大吟醸、グレープフルーツジュース、爽やかな香りのする柚子リキュールを合わせた、春らしくすっきりとした味わいのカクテルに仕上げました。グラニュー糖で描かれた枯山水、飴細工とわたあめでアーティスティックに表現された桜の木、バーテンダー特製の抹茶のブラマンジェがお花見気分を演出いたします。

「抹茶時雨」は、縁起のよい植物として親しみ深い南天を装ったビジュアルで登場。口に入れた瞬間、濃厚な抹茶シロップとクリーミーなミルク、ピスタチオクリームのコクが織りなすハーモニーと、鮮やかなピスタチオグリーンカラーが日本の美しい新緑を彷彿とさせる上品な味わいのモクテルです。ピスタチオクランチの香ばしさがアクセントとなり、抹茶の深みのある旨味を引き立てます。

デザート感覚でもお楽しみいただける2種の桜&抹茶カクテルを、ホテルのアイコン的なラウンジでお楽しみください。

<概要>

【期間】2024年3月1日(水)~4月30日(火)まで

【場所】ハドソンラウンジ/1F

【提供時間】木~日曜日 11:30~21:30 / 金・土曜日・祝前日 11:30~22:00

【料金】\*税金込み、サービス料別

咲きうらら Sakiurara ¥3,960

構成: アフロディーテさくら、日本酒大吟醸、グレープフルーツジュース、グレープフルーツ、ゆずリキュール、カルピス

抹茶時雨 Matcha Shigure ¥2,860 \*ノンアルコール

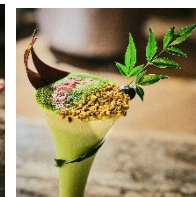
構成: 抹茶シロップ、ピスタチオクリーム、ミルクバニラ フラッペベース、抹茶パウダー

【ご予約・お問い合わせ】 0570-000222 (ナビダイヤル)

<https://www.interconti-tokyo.com/hudsonlounge/plan/hdl-sakura-matcha-cocktail.html>



「咲きうらら」



「抹茶時雨」

本リリースに関するお問い合わせ先

ホテル インターコンチネンタル 東京ベイ 広報担当: 白石、山崎

Tel: 03-5404-3913 / Fax: 03-5404-3919 / Email: [pr@interconti-tokyo.com](mailto:pr@interconti-tokyo.com)

[添付資料] 店舗紹介、インターコンチネンタル ホテルズ & リゾーツについて

## 「ハドソンラウンジ」、「アンバー」について

2020年にグランドオープンした「逢う・集う・囲む」をコンセプトにした開放的かつダイナミックなラウンジ&バー。天井高5mの「火を囲む暖炉のあるラウンジ」を空間の中心とし、7mのカウンターを備え、光と影が演出するアーティスティックで魅惑的なバーエリア「アンバー」と、ソファ席や洛中洛外図を設置したラウンジエリア、ライブラリーの落ち着いた雰囲気醸し出すエリア「ザライブラリー」、会食や接待、ミーティングにもご利用いただけるプライベートルーム「ライト」「エジソン」を完備した、人と人の交わる、当ホテルの新たなシンボルラウンジです。



### <ホテル概要>

世界初にして最大の国際的な高級ホテルブランドであり、世界で最もエキサイティングな地域に200以上のホテルを展開するインターコンチネンタル ホテルズ & リゾーツに属する当ホテルは、豊かな歴史・伝統と、日本の精神と文化の調和が織りなすアイコンックなラグジュアリーウォーターフロントホテルです。寛ぎを追求した客室からは、夜のライトアップが美しいレインボーブリッジをはじめとする東京湾を見渡せるベイビュー、又はリトルマンハッタンと称されるビル群と豊かに流れる隅田川を臨むリバービューの景観をお楽しみいただけます。個性豊かな7つのレストラン、ラウンジ&バー、東京ベイを臨む宴会場、フィットネスルームなどを有し、様々な目的に合わせてご利用いただけます。また、都心のビジネスエリアや銀座などのショッピングゾーン、歴史ある増上寺や浜離宮庭園、東京のシンボル「東京タワー」などの観光地、東京国際空港(羽田空港)へ好アクセスの立地にあります。<https://www.intercontinental-tokyo.com/>



ホテル外観

### インターコンチネンタル® ホテルズ&リゾーツについて

インターコンチネンタルホテルズ & リゾーツは、75年を超える歴史で得た知識を活かし、その土地ならではの魅力をご体験いただける旅をご提供しています。インターコンチネンタルならではの優雅な旅をお楽しみください。充実したアメニティと、さりげない心づかいが感じられる上質なサービスが、グローバルで洗練された旅を実現いたします。お客様ひとりひとりに合わせたきめ細やかなサービスによる心のもったおもてなしで、優雅で心地よいご滞在をご満喫ください。また、インターコンチネンタル® アンバサダープログラムと最上級の特典が付いたクラブインターコンチネンタル®を通して、特別なサービスをお届けしています。旅慣れたお客様のご滞在が豊かで発見に満ちたものになるよう、ほかでは味わえない特別なご体験など、その土地ならではの魅力をご紹介します。詳細は、ブランド公式サイト[www.intercontinental.com](http://www.intercontinental.com)、その他SNSサイト[www.facebook.com/intercontinental](http://www.facebook.com/intercontinental)、[www.instagram.com/intercontinental](http://www.instagram.com/intercontinental) をご覧ください。