

令和5年度「SAVOR JAPAN」認定地域概要



地域	実行組織	地域の食	内容
富士山麓・伊豆半島地域 (静岡県)	富士山麓・伊豆半島食の魅力推進協議会	水わさび わさび丼 	世界文化遺産の富士山、世界ジオパーク伊豆半島を有し、「水わさび」の伝統的な栽培方法は世界農業遺産に認定。豊かな大地と清らかな水に育まれたわさびやキンメダイ、馬鈴薯、みかん、しいたけ等の多彩な食材による郷土料理、豊かな景観、地域の伝統や歴史等を体感できる旅を提供。
八女市 (福岡県)	一般財団法人FM八女	八女茶 手作りこんにやく 	特産品の八女伝統本玉露は、日本茶として初めて地理的表示保護制度（GI）を受けるなど、高い評価を受けている。 海外における健康志向の高まりや日本食ブームも踏まえつつ、製茶体験やお茶とタイアップした郷土料理を提案しつつ、農家民宿での農作業体験や和紙・竹細工などの伝統工芸体験を組み合わせた旅行商品の造成を行う。

「SAVOR JAPAN」認定地域（H28～R5年度）



①北海道
網走市
(鮭料理)



⑭長野県
白馬村
(そば料理)



⑳静岡県
浜松・浜名湖地域
(うなぎ)



②北海道
十勝地域
(チーズ)



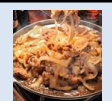
⑮長野県
山ノ内町
(りんご, そば)



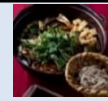
㉑愛知県
田原市
(あさり料理)



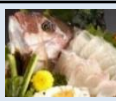
③青森県
十和田市
(バラ焼き)



⑯長野県
小諸市
(おにかけそば)



㉒愛知県
南知多町
(鯛料理)



④岩手県
一関市・平泉町
(もち料理)



⑰長野県
佐久地域
(鯉料理)



㉓三重県
大紀町
(松阪牛のすき焼き)



⑤宮城県
石巻地域
(ほや雑煮)



⑱長野県
伊那市
(そば, 昆虫食)



㉔京都府
京都府北部地域
(丹後ばら寿司)



⑥秋田県
大館地域
(きりたんぼ)



⑲岐阜県
下呂市馬瀬地域
(鮎)



㉕京都府
森の京都地域
(かしのすき焼き)



⑦山形県
鶴岡市
(精進料理)



㉖静岡県
富士山麓・伊豆半島
地域(わさび)



㉗京都府
京都山城地域
(宇治茶)



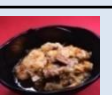
⑧福島県
会津若松市
(こづゆ)



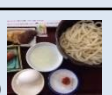
㉘静岡県
大井川地域
(日本茶)



⑨栃木県
大田原市
(しもつかれ)



⑩埼玉県
秩父地域
(ずりあげうどん)



⑪新潟県
十日町市
(へぎそば)



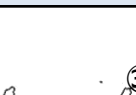
⑫石川県
小松市
(報恩講料理)



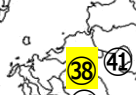
⑬福井県
小浜市
(へしこ)



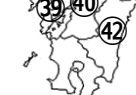
㉙静岡県
大井川地域
(日本茶)



㉚静岡県
大井川地域
(日本茶)



㉛静岡県
大井川地域
(日本茶)



㉜静岡県
大井川地域
(日本茶)



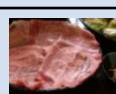
㉝静岡県
大井川地域
(日本茶)



㉞和歌山県
紀の川市
(フルーツ料理)



㉟鳥取県・兵庫県
因幡・但馬地域
(牛すすぎ鍋)



㊱島根県
益田市
(中世の饗応料理)



㊲岡山県
津山市
(牛肉料理)



㊳広島県
尾道市
(法楽焼き)



㊴広島県
呉市音戸地域
(牡蠣料理)



㊵徳島県
にし阿波地域
(そば米雑炊)



㊶香川県
さぬき地域
(さぬきうどん)



㊷愛媛県
八幡浜市
(柑橘とさつま汁)



㊸福岡県
八女市
(八女茶)



㊹長崎県
島原半島地域
(手延べそうめん)



㊺熊本県
阿蘇市
(あか牛・高菜漬け)



㊻大分県
国東半島地域
(だんご汁)



㊼宮崎県
高千穂郷・椎葉山
地域(神楽料理)

