

2020.●●●●

クラスワークプロジェクト実行委員会



## “働きながら暮らす” これからの働き方を提案する、 女性オーナー限定の店舗兼住宅「classwork」が始動。

2020年7月1日、第一弾となる「classwork おおたがわ」がオープン

「クラスワークプロジェクト実行委員会（所在地：愛知県東海市、代表：畑原 亘）」は、2020年7月1日に、女性オーナー限定の集合住宅兼店舗「classwork おおたがわ」を、愛知県東海市大田町の太田川エリアにオープンしました。

これは、起業を考えている女性をターゲットに、「働きながら暮らす」という、これからの働き方のかたちを提案していくプロジェクトで、メゾネットタイプの店舗兼住宅を賃貸するものです。

第一弾の太田川を皮切りに「classwork PROJECT」として複数エリアへ展開していく予定です。

### 概要

「classwork PROJECT」とは、ショップやブランドのオーナーや、フリーランスのクリエイターなど、事業を立ち上げた女性のための、“新しい拠点づくり”のプロジェクトです。

不動産管理会社・建築士事務所・会計事務所・デザイン事務所がタッグを組み、本プロジェクトを発足。女性オーナーが夢を叶えるにふさわしいエリアを発掘し、まちに溶け込む店舗兼住宅を設計します。施設は、女性をターゲットとしたメゾネットタイプで、ここを生活と仕事の拠点として活用することができます。

この物件を通して、オーナー同士が程よい距離感で交流しながら「働きながら暮らす」という、これからのライフワークのかたちを提案します。



**特長****女性が「暮らす」「働く」ための新しい拠点**

「アクティブな女性が、ここを生活と仕事の拠点にしたい」ということを目指し、「暮らす」「働く」を二大キーワードに企画・設計した classworkPROJECT。  
フレキシブルに使える、ワークフロアとしての 1 階と、単身女性が喜ぶ設備が充実したライフフロアとしての 2 階。メゾネットタイプの店舗兼住宅です。

**どんな職種でも世界観をつくりやすい空間設計**

建築士がこの「classworkPROJECT」のために設計した、暮らしやすく働きやすい空間設計です。店舗も住居も、真っ白な空間に、木や鉄の素材をさりげなく生かしたシンプルなデザインなので、どんな職種でもインテリアの工夫で世界観をつくりやすく、長く住み続けることができます。トレンドに左右されない、普遍的な空間デザインです。

**集合住宅ならではの手厚いサポート**

すでに自宅で起業している女性や、これから起業を考える女性をターゲットにしているため、会計事務所による財務のサポートや、起業サポートなどが手厚く、「ここを拠点にするだけで起業の準備が進む」という利便性の高さも特長のひとつ。  
女性オーナー限定という安心感も大きなポイントです。

**5つのベネフィット****1. 新しいつながり**

同世代の異業種の起業家たちと、この場所をきっかけにゆるくつながり、交流することも可能です。

**2. 都心へのアクセス良好**

「太田川」駅から「名古屋」駅へは 17 分。  
落ち着いた住環境ながら、都心へアクセスしやすい立地です。

**3. 起業をアシスト**

起業時に必要な Web やロゴ制作などをサポート。  
Wi-Fi 完備で、快適なネット環境を提供します（※一部オプション）。

**4. 女性限定という安心**

入居オーナーは女性限定なので安心。  
収納や設備などは、女性が暮らすことを考えた空間設計です。

**5. 財務をサポート**

領収書の整理や記帳代行、確定申告など面倒な財務を手厚くサポート。  
経理が苦手でも安心です（※オプション）。

**施設概要**

施設名：classwork おおたがわ（クラスワーク太田川）

所在地：愛知県東海市大田町天尾崎 23-2

アクセス：名鉄常滑線・名鉄河和線「太田川」駅へ徒歩 6 分

家賃プラン：10 万円（メゾネットタイプ）

設備：駐車場 1 台（追加可能）／エアコン（2 機）／ホームページ／起業サポート（※一部オプション）／無料 Wi-Fi／保証人不要（※別途保証会社と契約が必要）

条件：女性オーナー限定

**物件概要****A type**

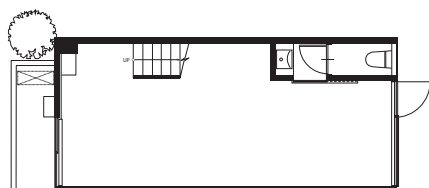
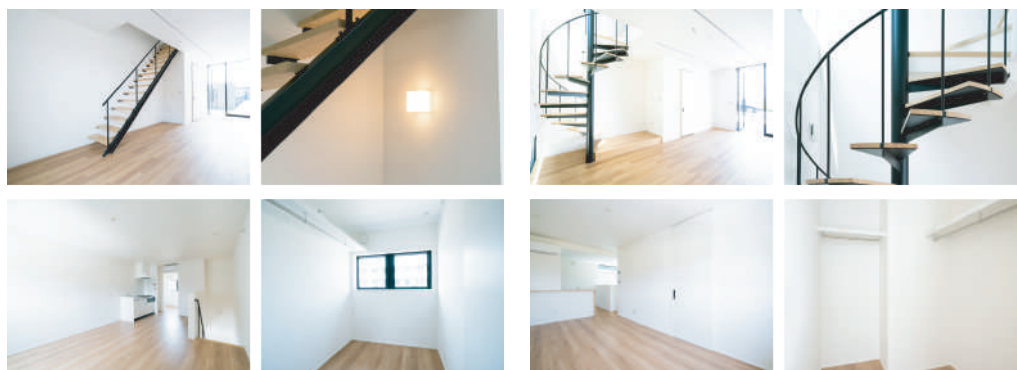
延床面積：62.936 ㎡

（1F：29.812 ㎡、2F：33.124 ㎡）

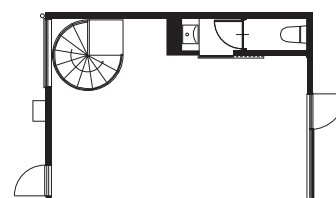
**B type**

延床面積：62.107 ㎡

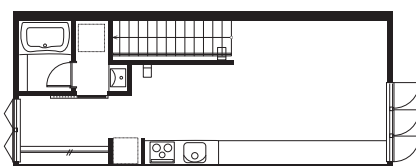
（1F：28.983 ㎡、2F：33.124 ㎡）



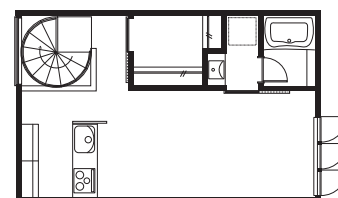
1F shop / office



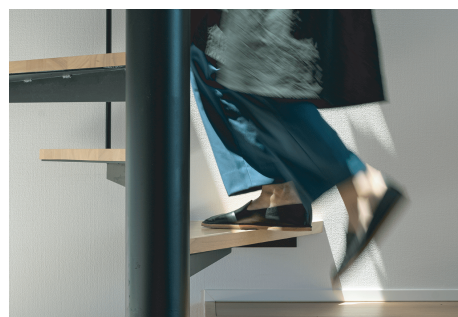
1F shop / office



2F 住居スペース



2F 住居スペース



## このプロジェクトに かける想い

「女性起業家の開業のお手伝いがしたい」。それが、classwork PROJECT のきっかけです。限られた条件下でも、納得のいく環境で開業にチャレンジできるよう、そのお手伝いがしたいと思い、様々なプロが集結して発足しました。私自身、これまで仕事に関わるパワフルな女性が、仕事はもちろん、子育てや家事、趣味をうまく両立していることに刺激をもらったことも、今回のプロジェクト発足に至る貴重な経験だったと思います。

個人事業の開業は、自由と共に孤独も生まれてしまいがち。でもここなら、お互いに刺激し合い、助け合いながら、互いに程よい距離感でときに共創することもできるかもしれません。今後も、不動産管理のプロ、建築のプロ、デザインのプロ、会計のプロがタッグを組んで、その土地ごとにふさわしい classwork という場所を、各地に展開し続けることで、ほかには真似のできない独自性を持った新しいビジネスとして、きちんとフォーマット化していきたいと思っています。入居する女性起業家はもちろん、大家さんにとっても、我々にとっても、「三方よし」となるような概念と環境を提供し、誰ひとり無理をすることなく、それぞれが、自分らしい生き方・働き方をしながら、誰かの役に立ちつづけることができる場所に行きたいと思います。いずれは、自分らしく働く女性にとってのステータスとなるような、そんな大きなプロジェクトに育てていきたいと考えています。（classwork PROJECT 代表・畑原 亘）

## プロジェクト概要

classwork PROJECT は、異業種 4 社による、コラボレーションプロジェクトです。不動産管理業を営む「マキシドットベース」が主導となり、建築士事務所「ヘンリーモリス」、デザイン事務所「クラッチワークス」、経理会社「トラスト」がタッグを組み、「クラスワークプロジェクト実行委員会」として 2020 年に発足しました。

会社名：クラスワークプロジェクト実行委員会（代表：畑原 亘）

所在地：愛知県東海市大田町天尾崎 23-2

TEL：052-990-2235 FAX：052-308-4531 MAIL：info@classwork.jp

## 会社概要

### ■株式会社マキシドットベース

所在地：愛知県知多郡阿久比町大字椋岡字祭礼坊 1-1 代表：畑原 亘

事業内容：賃貸物件管理・不動産プロデュース

### ■ヘンリーモリス株式会社

所在地：名古屋市名東区貴船 1-2-1 岩井ビル 1F 代表：大崎 和久

事業内容：建設・設計

### ■合同会社クラッチワークス

所在地：愛知県名古屋市中区富士見町 15-39 プレシャスサイト 309

代表：永治 尚義 小澤 友也 加藤 匠 事業内容：デザイン制作

### ■株式会社経理トラスト

所在地：愛知県名古屋市港区正徳町 3-36-1 代表：岡村 豊

事業内容：経理業務代行

## 取材・掲載等について お問い合わせ

クラスワークプロジェクト実行委員会（広報担当：加藤）

〒460-0014 愛知県東海市大田町天尾崎 23-2 クラスワーク太田川 B-3

TEL：052-990-2235（クラッチワークス内） FAX：052-308-4531

MAIL：info@classwork.jp URL：classwork.jp