

妖怪ハロウィン

2022
10.1 (sat)
11.6 (sun)

毎週土曜日
6日間限定

妖怪ハロウィン肝試しナイトツアー

妖怪に化けて、スタッフと一緒に夜の美術館をめぐるよ！

開催日 10/1(土)・8(土)・15(土)・22(土)・29(土)・11/5(土)

時間 20:00 スタート (20:00 までに受付をお済ませください。)

料金 大人 3,400円 中高生 1,950円

小学生以下無料 (要保護者同伴)

料金には 入館料・妖怪お面・ツアー参加費 が含まれます

要予約



予約サイトアンビュアの肝
試しナイトツアープランか
らお申し込みください。



妖怪お面が
選べるよ！

妖怪美術館 YOKAI ART MUSEUM

〒761-4106 香川県小豆郡土庄町甲 398
TEL : 0879-62-0221 <http://meipam.net>

営業時間 AM 9:00 ~ PM 10:00
(入館受付は PM 9:00 まで)
木曜のみ PM 2:00 ~

休館日 9/29 (木) ~
11/6 (日) は無休

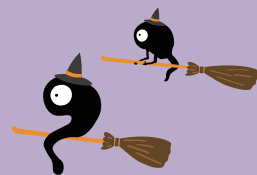
入館料 大人 2,900円 中高生 1,450円
小学生以下無料 (要保護者同伴)

ナイトミュージアム 2022
瀬戸内国際芸術祭 2022 県内周遊事業
Setouchi Triennale 2022 collaborative projects



妖怪に化けて美術館を楽しもう！

妖怪ハロウィン 10.1(sat) ⇄ 11.6(sun)



6日間限定！

妖怪ハロウィン肝試しナイトツアー

ツアー参加者には「妖怪のお面」をプレゼント。妖怪に気づかれないよう仮装して、スタッフと一緒に夜の美術館を巡ります。お化け屋敷ではないので、妖怪が動いたりはしませんのでご安心を。でも、ちょっと妖しいことが起きるかもしれません！



開催日	10 / 1(土)・8(土)・15(土)・22(土)・29(土) 11 / 5(土)
時間	20:00 スタート (20:00 までに受付をお済ませください。) (ツアー所要時間 60分)
料金	大人 3,400円 中学生 1,950円 小学生以下無料 (要保護者同伴) 料金には 入館料・妖怪お面・ツアー参加費 が含まれます。

※本ツアーは 1 号館から 4 号館のうち一部をスタッフが案内するものです。チケットには入館料・妖怪お面・ツアー参加費が含まれます。ツアーの前後の時間に再度ご入館いただけます。当日に限り再入館可能です。



限定 20 名
予約はこちらから

予約サイトアンビュアの肝試しナイトツアープランからお申し込みください。

昼も夜も楽しめる 妖怪美術館

館内は昼間でも懐中電灯を片手に巡ります。妖怪が話しかけてくるスマホのガイドに導かれ迷路のような 4 つの建物をめぐる体験型的美術館です。(所要時間約 60 分)

- 全館・全作品 撮影自由！
- 館内は全て 撮影可能！
- SNS への投稿も ご自由にどうぞ！



仮装割あります



妖怪に仮装をしてご入館で
大人 400 円引き、中学生 200 円引き
(他割引との併用不可)

みちしるべえの指クッキー



- 魅惑の甘い指味
- 手に汗握るスパイシーな指味

みちしるべえ



ハロウィン限定グッズ



お面

缶バッジ

妖怪「みちしるべえ」になれる！
Tシャツ

限定シールプレゼント



スタッフに「トリックオアトリート」と言ってみて！

YOKAIを世界へ

妖怪美術館には、立体的な妖怪の造形、つまり妖怪フィギュアがたくさん展示されています。妖怪といえば鬼とかカッパなどを思い浮かべますが、そうした古いモノたちだけではありません。ここでは「現代の妖怪」をテーマとした世界で唯一のミュージアムです。例えば、スマートフォンやパソコンの妖怪、SNSの「いいね」を集める妖怪、テンション爆上げ妖怪など、現代人の心を反映した妖怪800体以上が保管・展示されているのです。あなたはきっと、その中から自分の性格にそっくりな妖怪みつつけられるはずです。現代の妖怪は、いまを生きる私たちの気持ちを反映する「鏡」のような存在でもあるからです。

私たちの最大のミッションは「もったいない(=MOTTAINAI)」のように「妖怪(=YOKAI)」を平和につながる寛容な精神性を象徴する「世界語」にすること

日本では、自然の脅威や不可思議な現象などの説明できないことを「妖怪のしわざ」ということになって、不条理を受け入れてきました。不条理なことを受け入れ、しなやかに生きていく心持ち。それは「寛容な精神性」です。寛容な精神性は、多様性のある社会に調和をもたらします。つまり妖怪文化が広まれば、世界が平和になるかもしれません。妖怪たちが語り掛けてくる言葉にじっくりと耳を傾け、空想の世界にどっぷりと浸かってみてください。そうすれば、妖怪の成り立ちを理解し、創造力を高め、発想力を鍛えることで、人生をより豊かにすることができるとでしょう。

妖怪美術館

営業時間
Hours of Operation
AM9:00～PM10:00
(入館受付はPM9:00まで)
(Entrance closes at PM9:00)
木曜のみ PM2:00～

休館日
Holiday
9/29(木)～
11/6(日)は無休

〒761-4106 香川県小豆郡土庄町甲 398
TEL : 0879-62-0221 <http://meipam.net>

398 Kō, Tonosho, Shōzu-gun,
Kagawa Prefecture 761-4106
TEL:0879-62-0221 <http://meipam.net>

[meipam.meiro](https://www.instagram.com/meipam.meiro) [meipam_meiro](https://www.instagram.com/meipam_meiro)
[meipamyokai](https://www.instagram.com/meipamyokai)

入館料
Admission fee

アクセス
Access

駐車場
Parking

大人 2,900円 中学生 1,450円
Adults Middle & High School Students
小学生以下無料(要保護者同伴)
Elementary and Below FREE (Must be accompanied by a Guardian)
土庄港徒歩15分、エンジェルロード徒歩7分、
土庄本町バス徒歩1分
15 minutes walk to Tonosho port, 7 minutes walk to Angel Road.
1 minutes walk to Tonosho Honmachi bus stop.
あり 20台
20 cars can be parked

